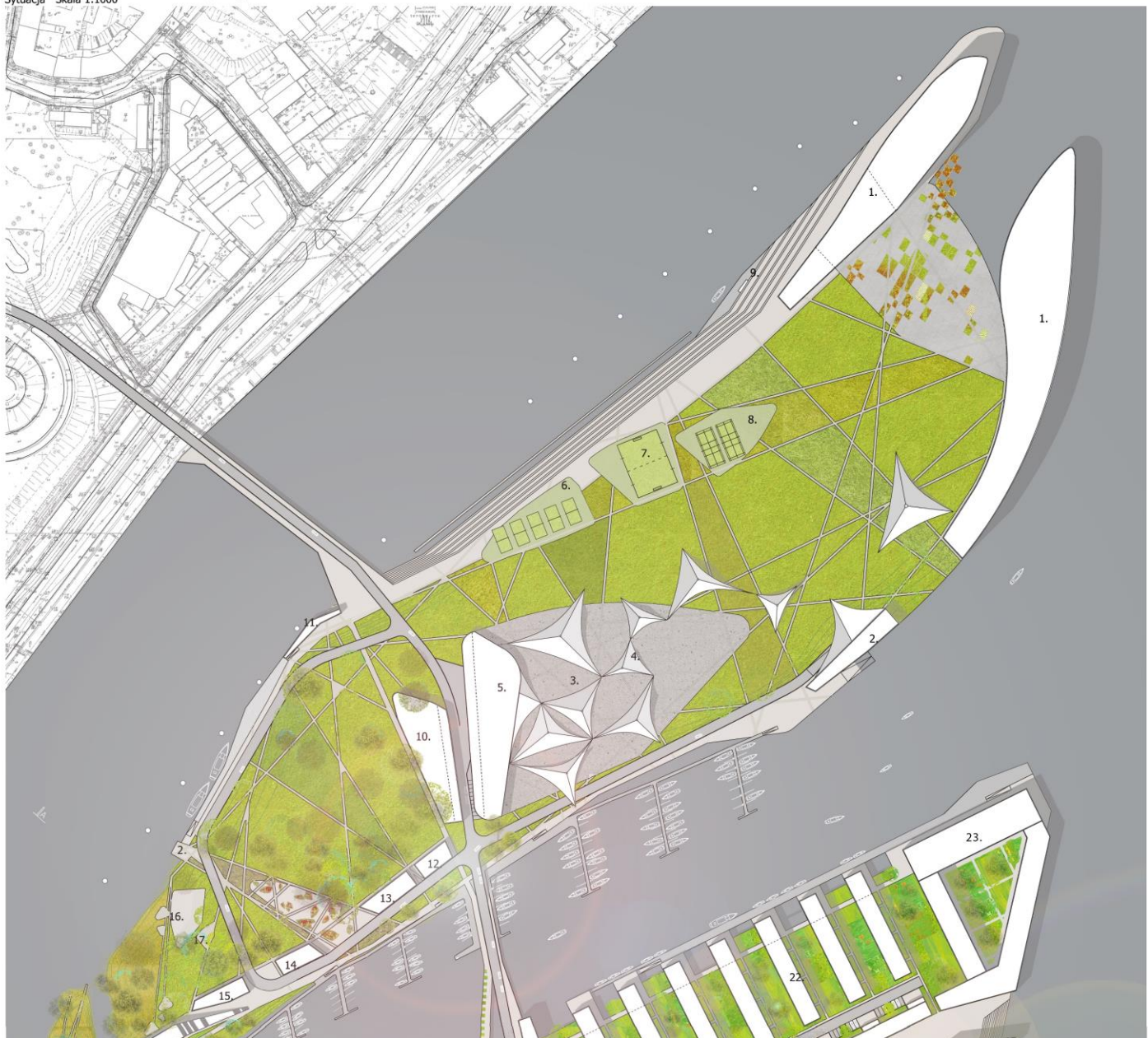
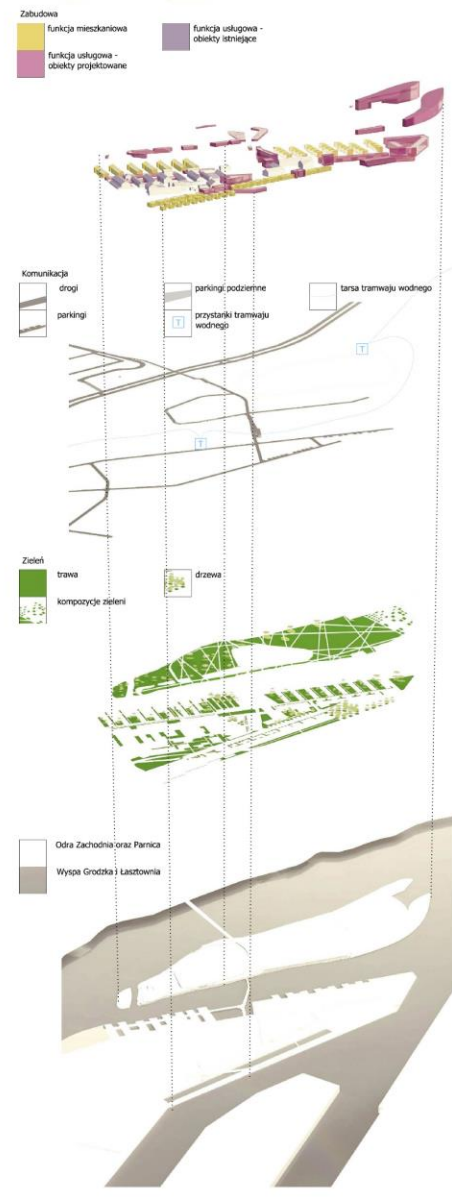


Sytuacja Skala 1:1000



Schemat funkcjonalny projektowanego założenia



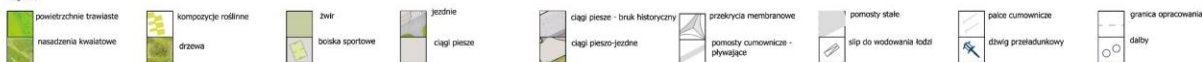
Legenda



#### Legenda

1. Muzeum Morskie
2. informacja turystyczna
3. plac przeznaczony pod targi o tematyce żeglarskiej
4. przekrycia membranowe
5. Centrum Targowe
6. boiska do piłki siatkowej
7. boiska do piłki nożnej
8. boiska do tenisa
9. przystanek tramwaju wodnego
10. hangar do zimowania jachtów
11. restauracja
12. węzeł sanitarny (toalety, prysznic, pralnie)
13. kawiarnia
14. bosmanat portu
15. warsztaty naprawcze, składy tacierunka
16. amfiteatralnie ukształtowany plac
17. stanowiska do obserwacji przyrody
18. Centrum Morskie i Żeglarskie dla dzieci
19. wieża widokowa
20. mediateka
21. zabudowa mieszkaniowa z usługami w parterach od strony nadbrzeża
22. zabudowa mieszkaniowa, nadwieszona nad bulwarem "Starówka"
23. centrum SPA
24. centrum sportu i rekreacji
25. usługi o zasięgu lokalnym
26. budynek biurowy
27. zespół "Starej Rzeźni" - adaptowany na kompleks teatrów offowych
28. Dom Hanzy - centrum logistyczne
29. zespół "Starej Rzeźni" - adaptowany na Centrum innowacji Akademii Morskiej
30. szkoła podstawowa
31. usługi o zasięgu lokalnym
32. Centrum tańca
33. zabudowa mieszkaniowa jednorodzinna
34. zabudowa mieszkaniowa szeregowa
35. usługi o zasięgu lokalnym

#### Legenda



Przekrój urbanistyczny A-A Skala 1:1000



Przekrój urbanistyczny B-B Skala 1:1000

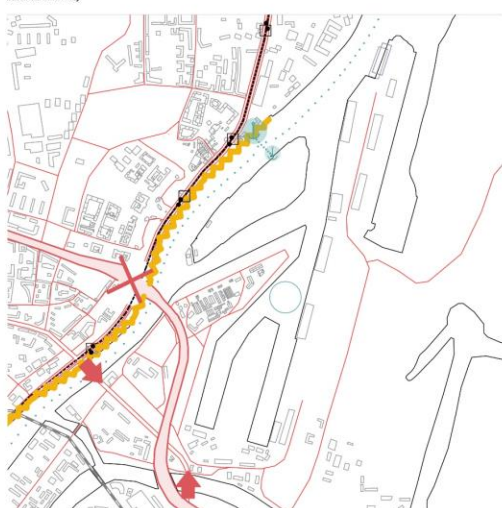


Analiza stanu istniejącego Skala 1:10000



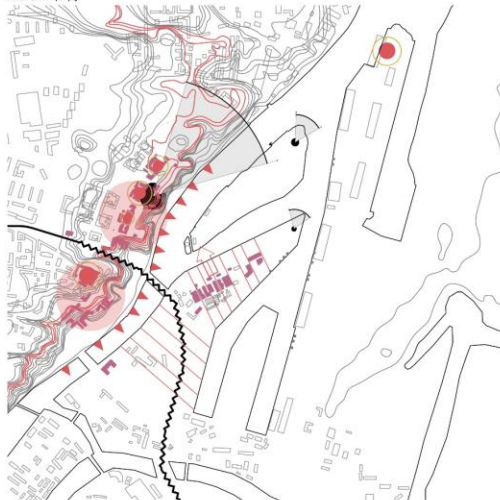
- Legenda
- zeleni miejska uzębiona
  - zeleni miejska nieuzębiona
  - wody morskie
  - wody śródlądowe
  - funkcja produkcyjno-skladowa i portowa
  - składowiska i stacje sortownicze cementowozow

Schemat komunikacji



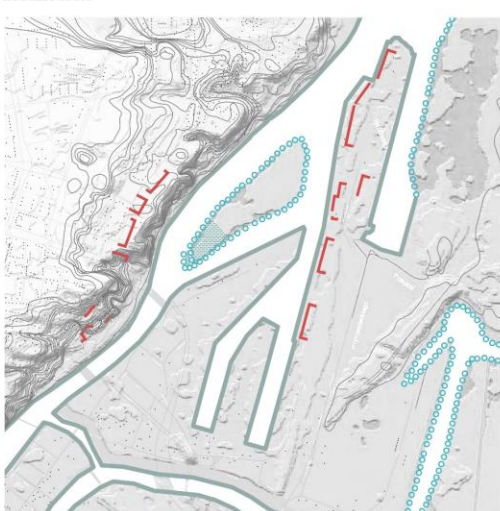
- Legenda
- kierunek dopływu na wyciąg
  - Trasa Zamkowa
  - bulwar wzdłuż nabrzeża Kapitańskiego
  - linia tramwajowa
  - linia autobusowa
  - systemowe czuły z TZ (Trasy Zamkowej)
  - linia kolejowa
  - trasa promu pasażerskiego

Schemat kompozycji



- Legenda
- topografia terenu
  - Wzg. widokowy wzdłuż Wałów Chrobrego
  - placówki widokowe
  - osi widokowa w kierunku wieży Muzeum Narodowego
  - obiekty objęte ochroną konserwatorską
  - zespół obiektów Różni Miejskiej
  - historyczne paradyży
  - składowiska
  - bariery - Trasa Zamkowa

Schemat ukształtowania terenu



- Legenda
- kształtowanie terenu
  - obiekty tworzące "olewację" doliny Odry
  - nabrzeże uregulowane
  - nabrzeże naturalne
  - strefa azylowa wody o przeciwpodopieczniowej przepływności p=1%

Historią Szczecińskiego Międzyzdrza

Szczecin to miasto portowe, należące do grupy miast hanzeatyckich. W przeszłości jego nadwodna lokalizacja była podstawą jego rozwoju. Funkcje portowe na terenie Międzyzdrza zaczęły się pojawiać od XIII wieku. Rozwój przemysłu stoczniowego, transportu morskiego i rzecznoego oraz populacji miast spowodował, że stopniowo aspekty tereny Międzyzdrza na potrzeby miasta, ze naciskiem na przemysł stoczniowy i transport. W XIX wieku utworzono na tych terenach głębokie baseny portowe wykonano przeczopy i wybudowano kanały umożliwiające lepszą żeglugę po wodach śródlądowych, a także zawiązanie statków duzym tonażu. Pod koniec wieku XIX oraz na początku wieku XX obszar nadwodny Szczecina stał się prawdziwym "salonem" miasta. Bulwary nadzeczne były miejscem cumowania zamorskich jednostek pływających, wzdłuż nadbrzeża rozwijał się handel, tu odbywalo się mustrowanie na statki, które stąd wyplywały w dalekie rejsy. Odra Zachodnia była odwadniana przezjeziami mieszczańskich kamienic, obiektów użyteczności publicznej oraz spacerowy wzdłuż nadbrzeża przeładunkowych. Rozwój funkcji portowych trwał do aż do przełomu XIXXX wieku. II Wojna Światowa przyniosła za sobą zniszczenia zarówno Starego Miasta jak i całej struktury portowej. Kontynuowanie działalności przemysłowo-skladowej, błędy w polityce transportowej popełnione w latach 60. i 70. XX wieku doprowadziły do zerwania naturalnych więzi z rzeką. Miasto odwróciło się plecami do wody, zatraciło swoją jakże istotną nadbrzeżną tożsamość. Stąd narodził się pomysł n projekt, którego głównym założeniem ideowym jest przywrócenie miastu jakże istotnego, zapomnianego skrawku lądu.



Widok na Wyspę Grodzką i Łasztownię od strony Wałów Chrobrego



Widok na Wyspę Grodzką i Łasztownię od strony Trasy Zamkowej

## Idea

Lastownia i Wyspa Grodzka to historycznie jedne z najstarszych części Szczecina, punkt lokacji pierwszego miasta. Przez ostatnie kilkadziesiąt lat miejsce to podlegało tak wielu drastycznym przekształceniom, że ostаточно zatarł swój pierwotny charakter. Wyspy Międzyzdróż odwróciły się zarówno od wody jak i miasta, stając się terenem zapomnianym a jednocześnie znajdującym się w bliskim sąsiedztwie Starego Miasta. Podstawowym celem opracowania projektowego jest stworzenie nowej relacji miasta z rzeką, poprzez różnorodne ukształtowanie przestrzeni nadbrzeżnej - obszarów granicznych między wodą a miastem. Istotnym założeniem było także wytworzenie „branży Widsokowej” od strony północnej, w taki sposób, by w powstałe dominowały zapraszająco nadpływających z wód Bałtyku marynarzy. Za dominatę prawobrzeżną traktując Wały Chrobrego oraz ze znajdującą się tam zabudowa o charakterze centrowości. Na lewym brzegu - Elewator Ewa oraz znajdujące się na wysokości Wałów Chrobrego - projektowane Muzeum Morskie. Wytworzone dominanty stopniowo nakierowują w stronę miasta.

Idea która towarzyszy koncepcji zwrócenia się w kierunku Odry jest wygenerowanie dwóch kontrastujących ze sobą struktur miejskich Wyspy Grodzkiej i Lastowni oplecionych przez ramiona rzeki. Zasada kontrastu wynika ze ścisłych uwarunkowań poszczególnych wysp, ich faktorni, historii, kontekstu przy zachowaniu respektu do istniejących obiektów podlegających ścisłej ochronie konserwatorskiej. Wyspy Grodzka i Lastownia jednocześnie kontrastują ze sobą oraz wzajemnie się dopełniają. Tworzą spójną całość. Wyspa Grodzka jest mocno ekspozycyjna, reprezentacyjna a zarazem łagodna i organiczna. Włań nadpływających żeglarszy z północy. Lastownia na zasadzie kontrastu jest sztywna, syntetyczna, dynamiczna oraz monumentalna.

Wyspa Grodzkiej pragnie przywrócić charakter zielonej oazy - miejskiego parku nad wodą, przy zachowaniu naturalnie ukształtowanych nadbrzeży. Tymczasem na Lastowni, gdzie kontekst kulturowy i historyczny jest niezwykle silny proponuje sztywno ukształtowaną strukturę zabudowy, bazującą na pruskich parcelacjach przy jednoczesnym zachowaniu historycznego charakteru nadbrzeży. Funkcję proponowane na obu wyspach są ściśle związane są z charakterem danego obszaru. I tak, na Lastowni dominuje zabudowa mieszkaniowo-usługowa o charakterze centrowości. Zapropnozowałam tu lokalizację Centrum Innowacji Akademii Morskiej oraz kompleksu teatrów Off-owych. Na Wyspie Grodzkiej dominuje funkcja usługowa związana z żegluga - przystań jachtowa z obiektami obsługującymi przystań (bosmanat portu, warsztaty naprawcze, Centrum Morskie i Żeglarskie dla dzieci, itp.) oraz Muzeum Morskie - dominanta na „dobrze wyspy”, zapraszająca nadpływających żeglarszy.

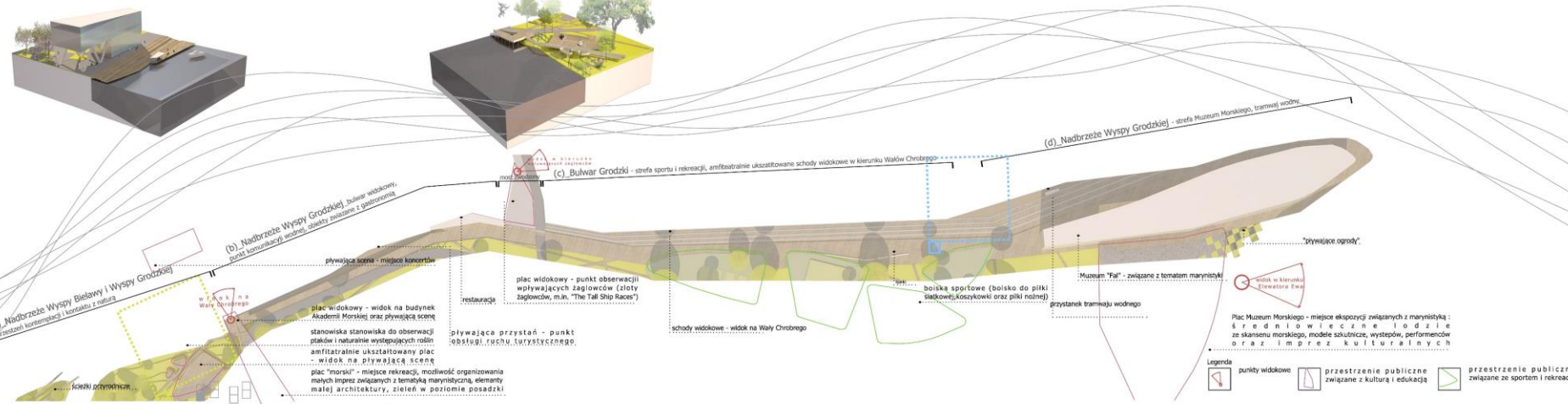
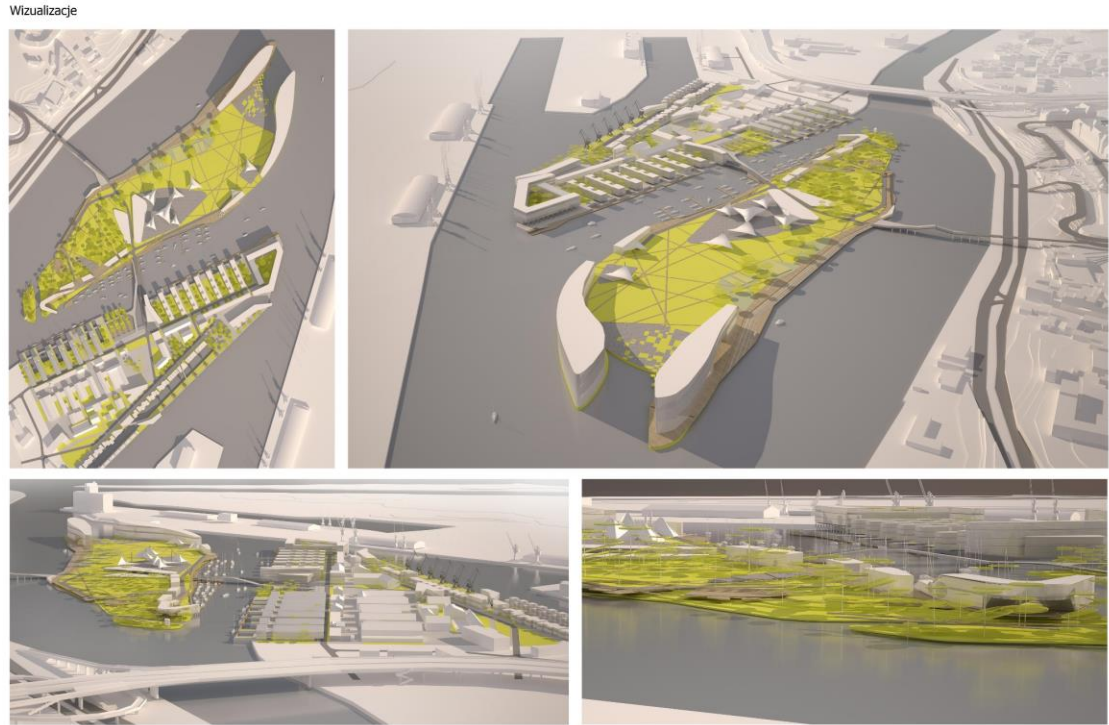
## Schemat ideowy



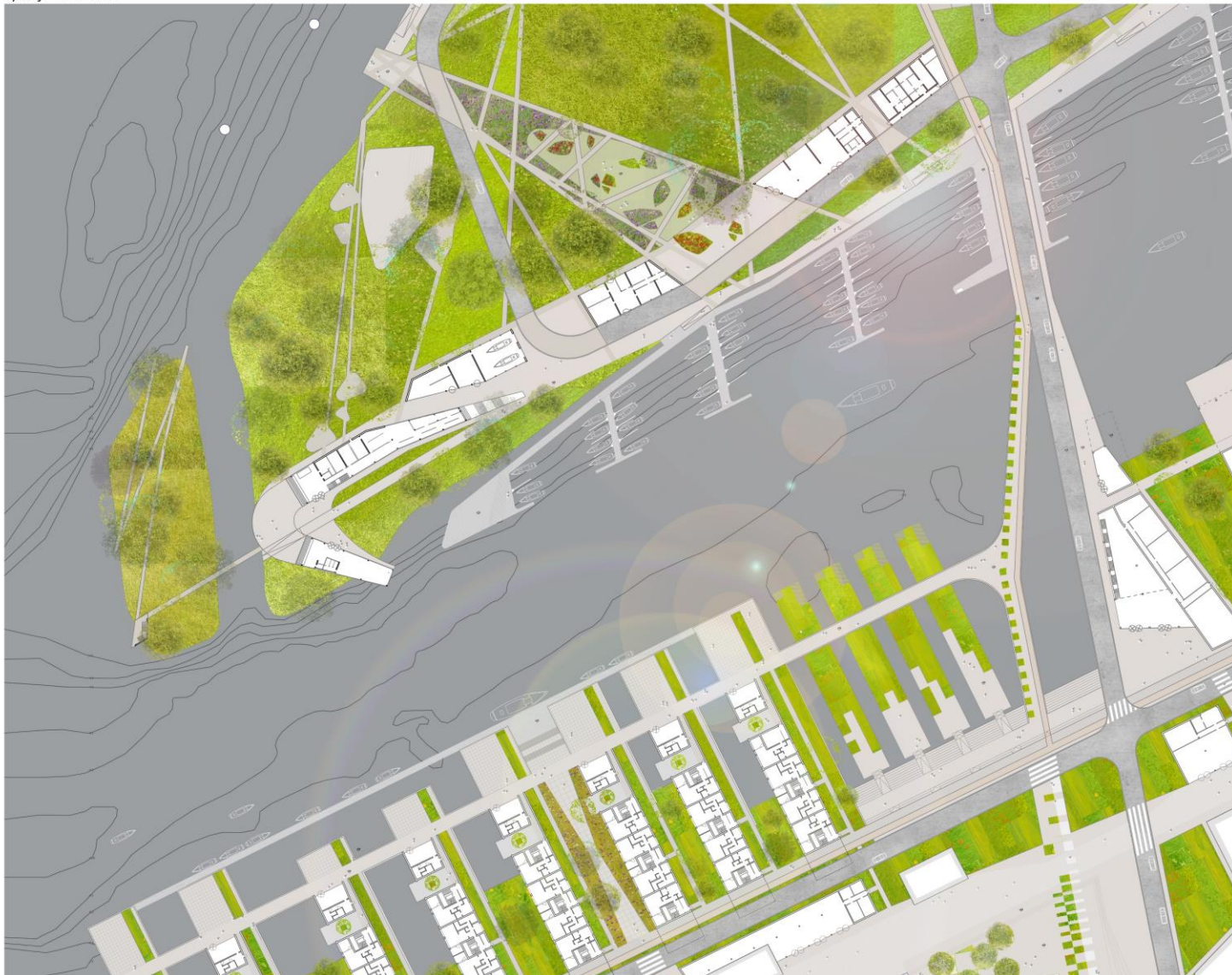
## Schemat funkcjonalny prawego nadbrzeża Wyspy Grodzkiej

Przekrój B - NABRZEŻE WYSPY GRODZKIEJ \_Przystanek tramwajowego

Przekrój A - NABRZEŻE WYSPY GRODZKIEJ \_"Park Żywej Rzeki"



Sytuacja Skala 1:500



Legenda

zieleń szorstka białaszcza	kompozycje roślinne	osłonięte łagowo	ciąg pieszy	ciąg pieszy -	parking	ścieżki
nasadzenia kieszonkowe	strawa	zwi	ciąg pieszy jazdnie	ścieżki historyczne	pomosty stałe	pomosty ruchliwe -
				drogi rowerowe		pnie

Widoki z perspektywy jednostek pływających



Widok na most łączący Wąpik Grodzki z Walemi Orlądzka



Widok od strony północnej na most łączący Łasztowiec oraz Wąpik Grodzki



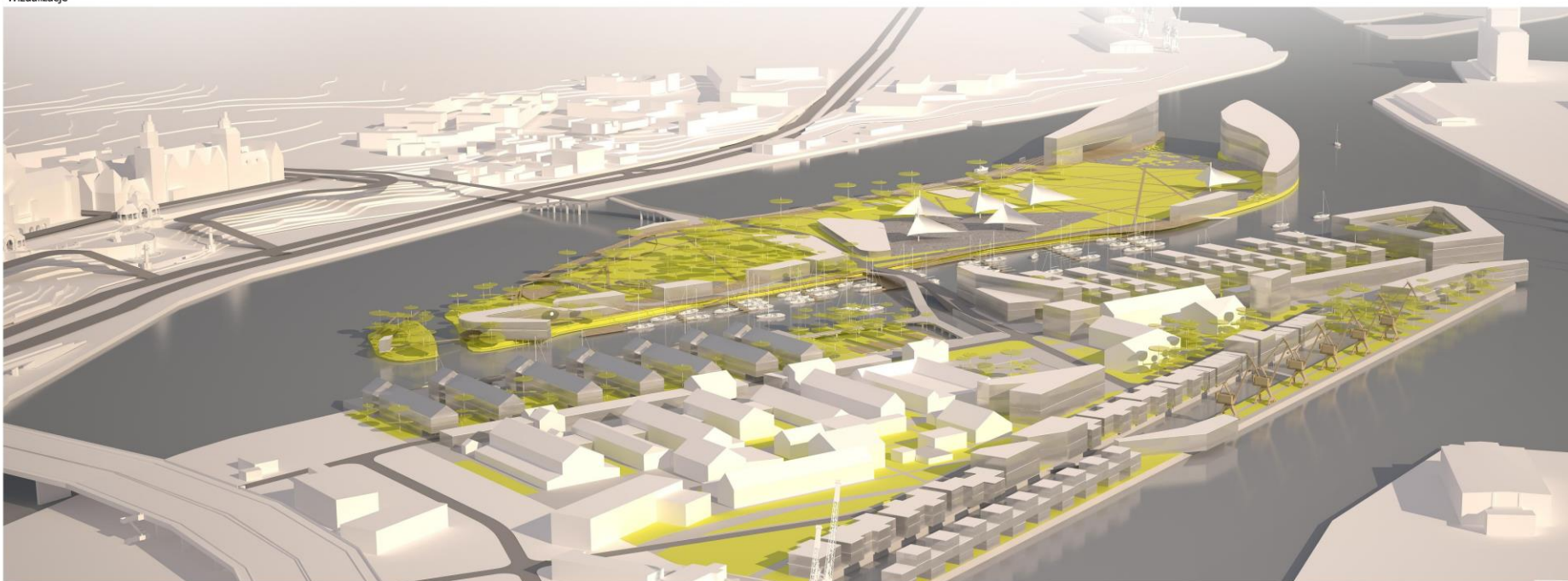
Widok na nabrzeże Publicz



Widok od strony południowej w stronę



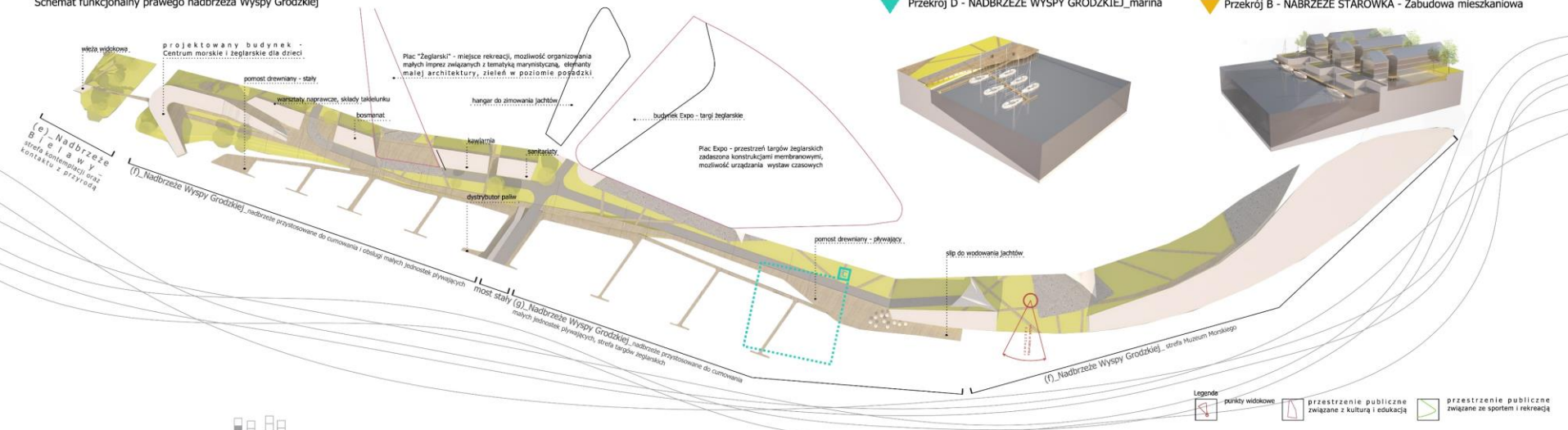
Widok na "Strang do Płazów" do strony północnej



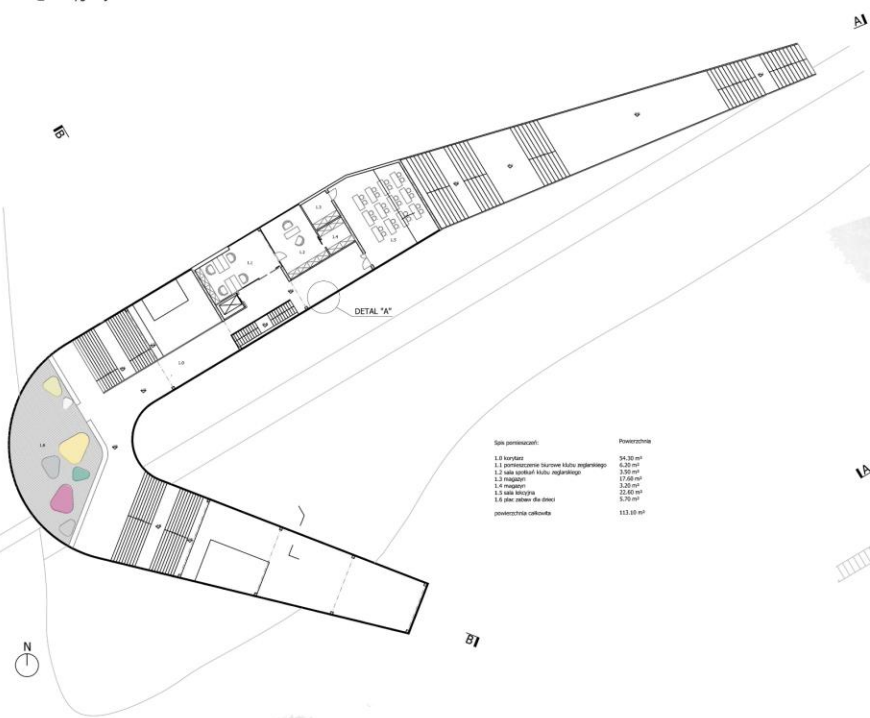
Schemat funkcjonalny prawego nadbrzeża Wypły Grodzkiej

Przekrój D - NADBRZEŻE WYPŁY GRODZKIEJ\_marina

Przekrój B - NADBRZEŻE STARÓWKA - Zabudowa mieszkaniowa

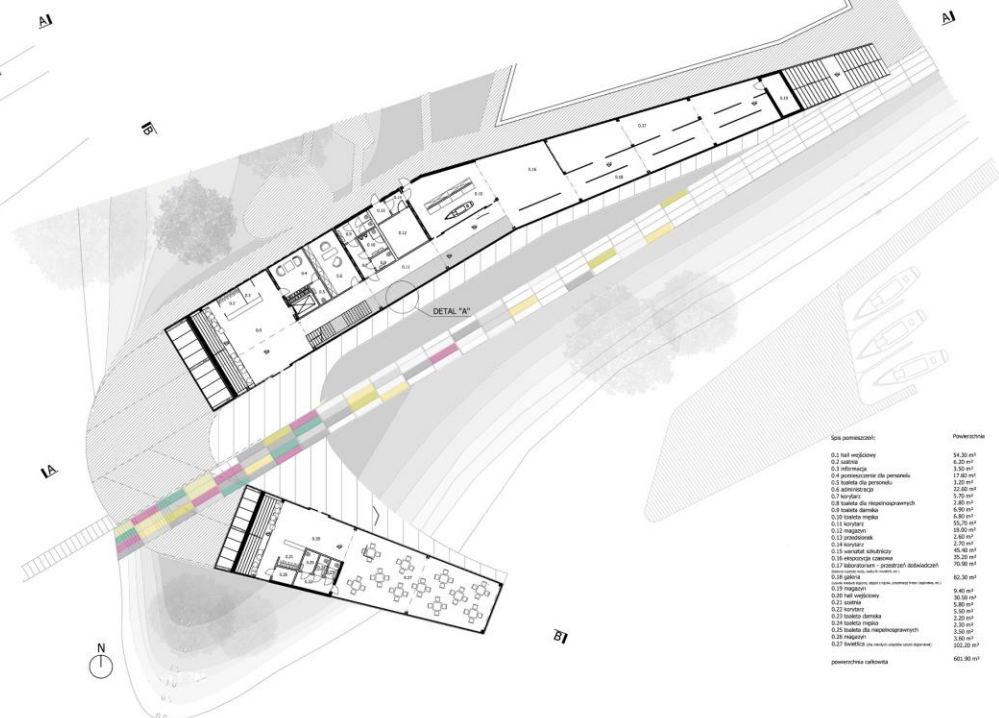


Rzut \_ kondygnacja +1 Skala 1:200



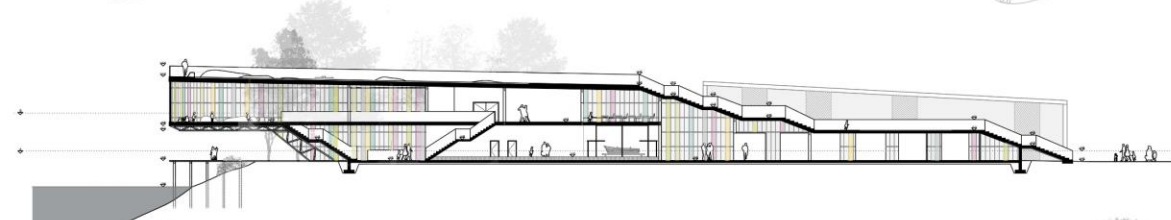
Spis pomieszczeń:	Powierzchnia
1.0 korytarz	94,30 m <sup>2</sup>
1.1 pomieszczenie biurowe Mały registerp	6,20 m <sup>2</sup>
1.2 sala konferencyjna registerp	2,20 m <sup>2</sup>
1.3 magazyn	17,60 m <sup>2</sup>
1.4 magazyn	2,20 m <sup>2</sup>
1.5 sala recepcyjna	22,80 m <sup>2</sup>
1.6 sala posiedzeń dla dzieci	5,70 m <sup>2</sup>
<b>powierzchnia całkowita</b>	<b>113,10 m<sup>2</sup></b>

Rzut \_ kondygnacja +1 Skala 1:200

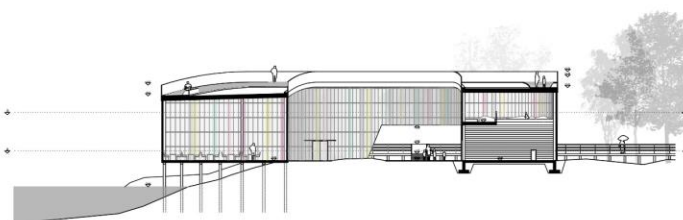


Spis pomieszczeń:	Powierzchnia
0.1 hall wejściowy	54,30 m <sup>2</sup>
0.2 recepcja	8,20 m <sup>2</sup>
0.3 informacja	3,50 m <sup>2</sup>
0.4 pomieszczenie dla personelu	17,80 m <sup>2</sup>
0.5 biurowa dla personelu	3,20 m <sup>2</sup>
0.6 administracja	22,80 m <sup>2</sup>
0.7 korytarz	5,70 m <sup>2</sup>
0.8 biurowa dla magistrów/magistrów	8,60 m <sup>2</sup>
0.9 biurowa damska	6,80 m <sup>2</sup>
0.10 biurowa męska	2,80 m <sup>2</sup>
0.11 korytarz	19,20 m <sup>2</sup>
0.12 magazyn	18,00 m <sup>2</sup>
0.13 pomieszczenie	2,80 m <sup>2</sup>
0.14 korytarz	3,70 m <sup>2</sup>
0.15 winda dla schodów	46,30 m <sup>2</sup>
0.16 recepcyjna czarna	25,20 m <sup>2</sup>
0.17 biurowe prywatne - czarna i białe ścianki	70,90 m <sup>2</sup>
0.18 garaż	82,30 m <sup>2</sup>
0.19 magazyn	8,40 m <sup>2</sup>
0.20 hall wejściowy	36,30 m <sup>2</sup>
0.21 korytarz	3,80 m <sup>2</sup>
0.22 korytarz	5,00 m <sup>2</sup>
0.23 biurowa damska	2,20 m <sup>2</sup>
0.24 biurowa męska	1,50 m <sup>2</sup>
0.25 biurowa dla magistrów/magistrów	3,20 m <sup>2</sup>
0.26 magazyn	3,80 m <sup>2</sup>
0.27 biurowa dla magistrów/magistrów	102,20 m <sup>2</sup>
<b>powierzchnia całkowita</b>	<b>601,80 m<sup>2</sup></b>

Przekrój A-A Skala 1:200



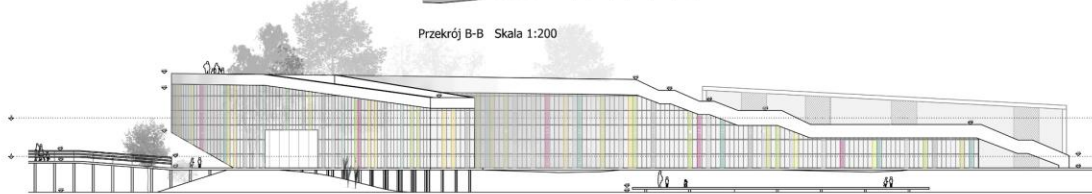
Przekrój B-B Skala 1:200

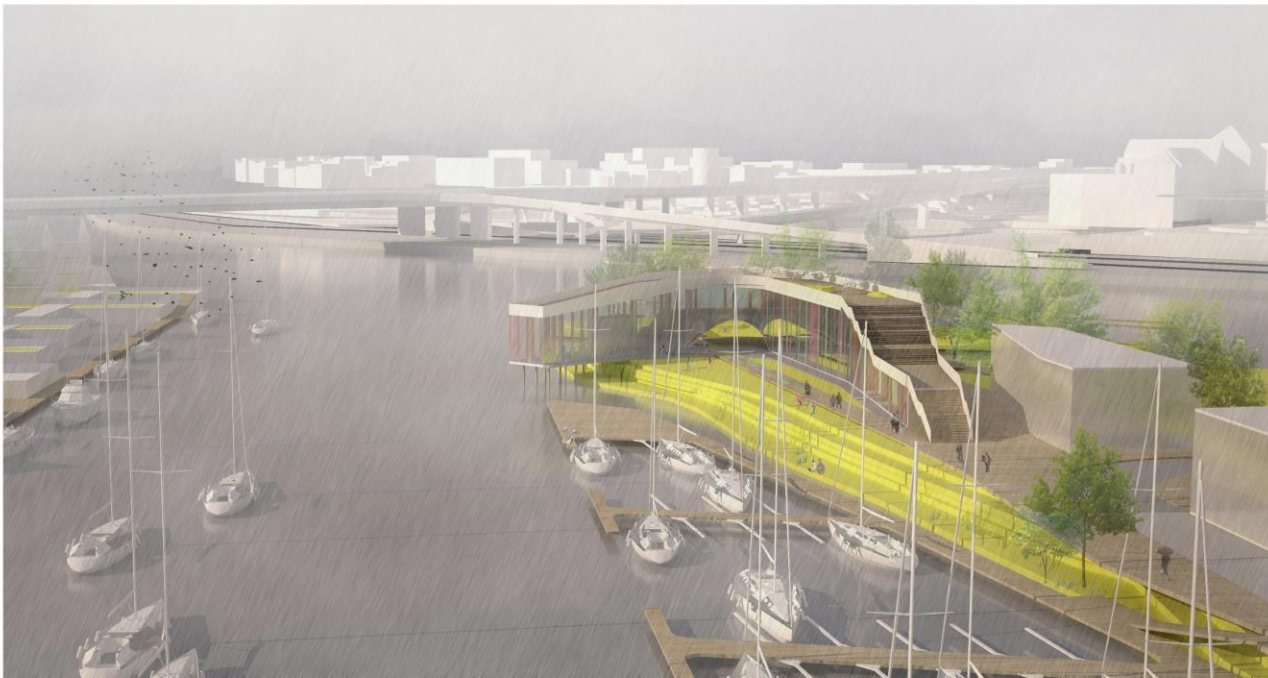


Elevacja SW Skala 1:200

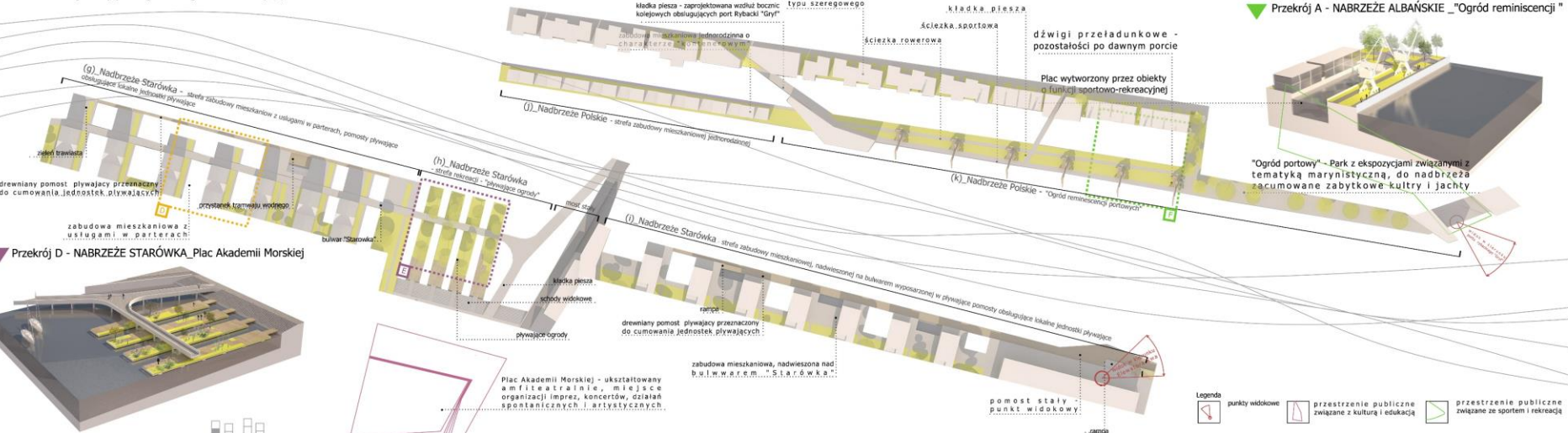
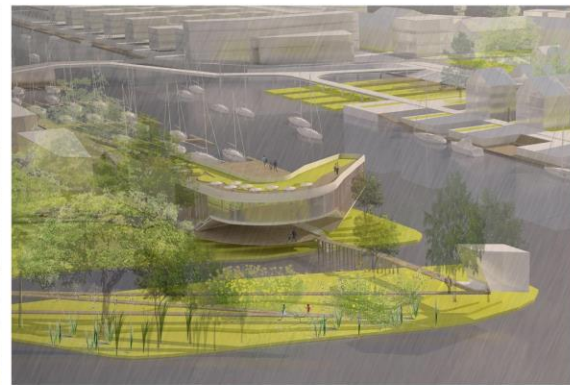


Elevacja SE Skala 1:200





Schemat funkcjonalny prawego i lewego nabrzeża Wyspy Łasztowni



Przekrój D - NABRZEŻE STARÓWKA, Plac Akademii Morskiej

