

PROJEKT ZAGOSPODAROWANIA PRZESTRZENNEGO OGRODU ZOOLOGICZNEGO W SZCZECINIE - PODBÓRZ

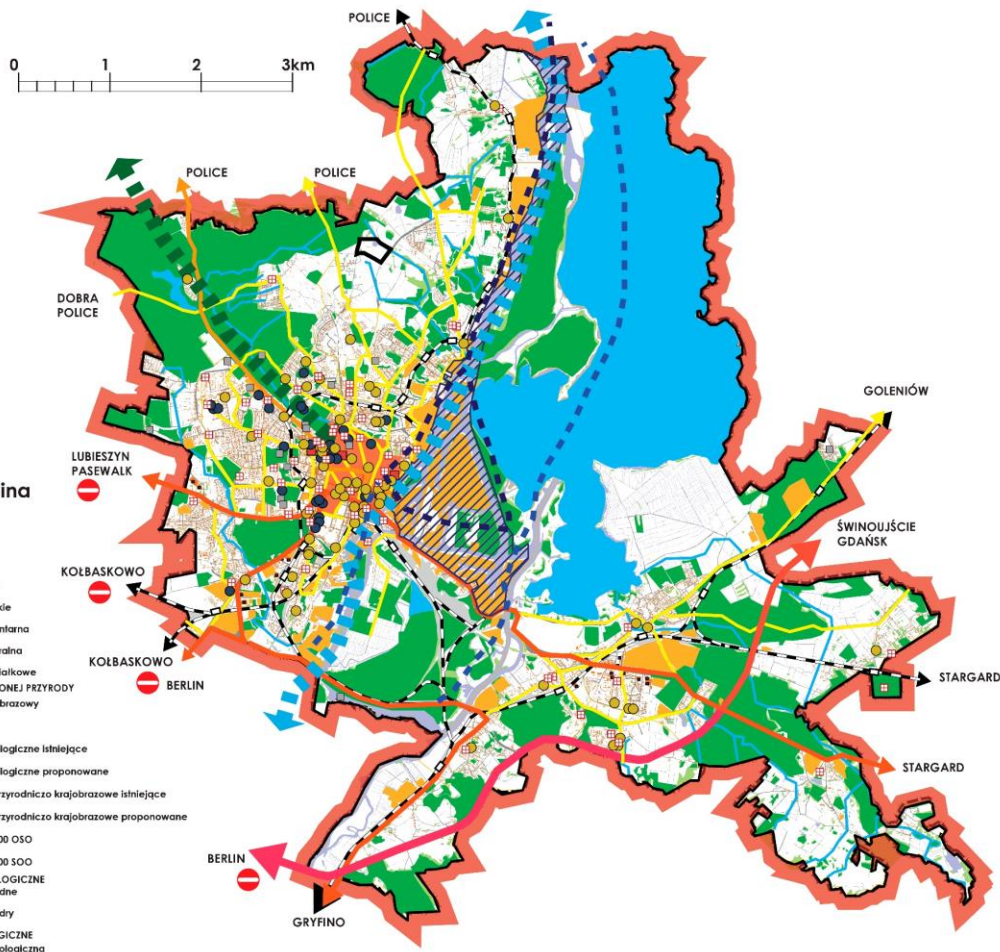
Promotor: dr inż. arch. Lechosław Czernik, Dyplomantka: Karolina Piorkowska
Zachodniopomorski Uniwersytet Szczeciński, WBiA, Kierunek Architektura i Urbanistyka, 2010/2011, Zakład Urbanistyki, Planowania Regionalnego i Zarządzania

1 2 3 4 5
6 7 8 9

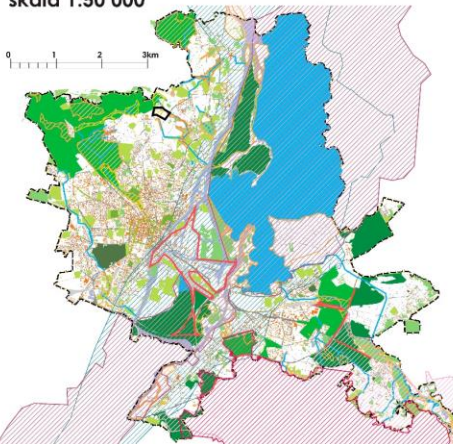
lokalizacja ogrodów zoologicznych w układzie transgranicznym



uwarunkowania zewnętrzne
skala 1:25 000



rozpoznanie przyrodniczej struktury wewnętrznej Szczecina
skala 1:50 000



- Legenda**
- TERENY ZIELENI**
- Lasy
 - Parki leśne
 - Parki miejskie
 - Zieleń cmentarna
 - Zieleń naturalna
 - Ogródki działkowe
- OBSZARY CHRONIONEJ PRZYRODY**
- Park krajobrazowy
 - Rezerwat
 - Utyłki ekologiczne istniejące
 - Utyłki ekologiczne proponowane
 - Zespoły przyrodniczo krajobrazowe istniejące
 - Zespoły przyrodniczo krajobrazowe proponowane
 - Natura 2000 OSO
 - Natura 2000 SOO
- KORYTARZE EKOLOGICZNE**
- Cieki wodne
 - Dolina Odry
- BARIERY EKOLOGICZNE**
- Bariera ekologiczna

LEGENDA:

Struktura funkcjonalno-przestrzenna miasta

- granica miasta
- granica obszaru opracowania
- zabudowa mieszkaniowa
- tereny przemysłowe i składy
- obszar ścisłego śródmieścia
- obiekty administracji publicznej
- obiekty szkolnictwa wyższego
- obiekty kultury
- obiekty służby zdrowia
- obiekty sportu

Układy przyrodnicze

- zieleń
- woda
- tereny nieurządzone

- korytarz ekologiczny doliny Odry
- korytarz ekologiczny Jasne Błonia - Puszcza Wkrzańska

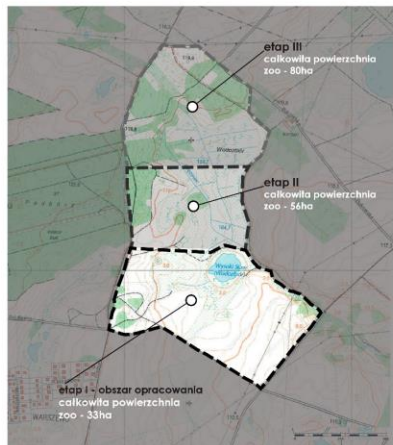
Komunikacja

- autostrada
- droga ekspresowa
- droga główna przyspieszona
- droga główna
- droga zbiorcza
- linia kolejowa
- linia wodna śródlądowa
- linia wodna morska
- przejścia graniczne

PROJEKT ZAGOSPODAROWANIA PRZESTRZENNEGO OGRODU ZOOLOGICZNEGO W SZCZECINIE - PODBÓRZ

Promotor: dr inż. arch. Lechosław Czernik, Dyplomantka: Karolina Piorkowska
Zachodniopomorski Uniwersytet Szczeciński, WBiA, Kierunek Architektura i Urbanistyka, 2010/2011, Zakład Urbanistyki, Planowania Regionalnego i Zarządzania

proponowane etapy rozwoju przestrzennego zoo
skala 1:10 000



uwarunkowania wewnętrzne, analiza fizjonomii krajobrazu, skala 1:2 000



LEGENDA:

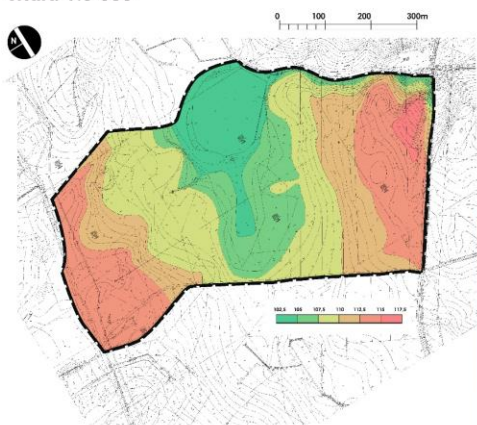
inwentaryzacja

- granica obszaru opracowania
- łąka
- runo leśne
- wysokie trawy podmokłe
- trzciny i zarośla nadwodne
- ciek wodny
- zbiorniki wodne
- drzewa liściaste
- drzewa iglaste
- ścieżki
- linia wysokiego napięcia

analiza fizjonomii krajobrazu

- atrakcyjne otwarcia widokowe
- wnętrza krajobrazowe
- atrakcyjne dominanty krajobrazowe
- atrakcyjne grupy drzew
- negatywne dominanty

mapa hipsometryczna
skala 1:5 000



PROJEKT ZAGOSPODAROWANIA PRZESTRZENNEGO OGRODU ZOOLOGICZNEGO W SZCZECINIE - PODBÓRZ

Promotor: dr inż. arch. Lechosław Czernik, Dyplomantka: Karolina Piorkowska

Zachodniopomorski Uniwersytet Szczeciński, WBiA, Kierunek Architektura i Urbanistyka, 2010/2011, Zakład Urbanistyki, Planowania Regionalnego i Zarządzania

projekt zagospodarowania zoo skala 1:1 500



LEGENDA:

Budynki:

- budynki obsługi zwiedzających
- budynki i zagrody zwierząt dostępne dla zwiedzających
- zagrody zwierząt niedostępne dla zwiedzających
- budynki dla pracowników zoo
- zagrody ograniczone siatką
- wybiegi typu „walk-thru”

Drogi i nawierzchnie utwardzone:

- drogi zewnętrzne
- drogi parkingowe i pętla
- droga wewnętrzna główna
- droga drugorzędna
- droga trzeciorzędna
- droga gospodarcza
- chodniki
- place usługowe
- place gospodarcze
- parkingi

Elementy naturalne:

- zielen niska
- drzewa
- woda
- strefy piknikowe/pole namiotowe
- piasek
- błoto

Granice i bariery:

- mur zewnętrzny
- bariery między wybiegami

zwierzęta:

- | | | |
|-------------------|----------------------|-----------------------|
| antylopy | małpy i małpki | ptaki brodzące |
| bóbr | mrówkojady i leniwcę | ptaki drapieżne |
| bydlę | niedźwiedzie | ptaki wodne |
| dziki i świnię | nieparzystokopytne | psy, hieny i pokrewne |
| gady | nietoperze | ryby |
| góraliki | nosorożce | strusie |
| gryznie | owady | łabacze |
| hipopotamy | owce i kozy | wielbłądy |
| jelenie i podobne | papugi | zające |
| koły | małpy | żółwie |
| konie i podobne | małpy | żyrafy |
| małe drapieżniki | małpy | |

Piktogramy:

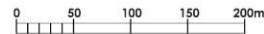
- restauracja
- budka z jedzeniem
- toaleta
- wypożyczalnia wózków
- przystanek kolejki
- punkt medyczny i zagubione dzieci
- miejsce piknikowe
- sklepik
- miejsce dla mam z małymi dziećmi
- fontanna z wodą do picia i mycia rąk
- proponowana nowa lokalizacja pętli autobusu linii 87

PROJEKT ZAGOSPODAROWANIA PRZESTRZENNEGO OGRODU ZOOLOGICZNEGO W SZCZECINIE - PODBÓRZ

Promotor: dr inż. arch. Lechosław Czernik, Dyplomantka: Karolina Piorkowska

Zachodniopomorski Uniwersytet Szczeciński, WBiA, Kierunek Architektura i Urbanistyka, 2010/2011, Zakład Urbanistyki, Planowania Regionalnego i Zarządzania

schemat lokalizacji zwierząt skala 1: 2000



LEGENDA:

AMAZONIA: 1. fossa, 2. indris, 3. kuroł, 4. lemur kofia, 5. lemur makak, 6. lemur rudy, 7. lemur wari, 8. lemurek myszaly, 9. microcebus lehilahytsara, 10. pałacik madagaskarski, 11. salam, 12. slika, 13. lama, 14. lenek zwiyczajny, 12. urson, 13. widłoróg

AMERYKA PÓŁNOCNA: 1. bizon, 2. gaffer, 3. kojot, 4. niezluszczak czarnogonowy, 5. owca kanadyjska, 6. pimak, 7. puma, 8. skunks, 9. susel, 10. szarp praczy, 11. skunks czarny, 12. urson, 13. widłoróg

AMAZONIA (zwierzęta nie oznaczone na mapie znajdują się w płaszczu): 1. aguti, 2. ara hacyntlowa, 3. ara złotokryła, 4. arasar brązowouchy, 5. bączek amerykański, 6. bławatnik kojński, 7. bławatnik purpurowy, 8. bławatnik szlwegowy, 9. chronka przepiękna, 10. dżdżwiol białostrzy, 11. dzięwiar czerwonozióły, 12. gorzyk złotogłowy, 13. gruchacz siwostrzyły, 14. hakodziób, 15. harpia wielka, 16. hoacyn, 17. jaguar, 18. kaczka złotosterna, 19. kaptan, 20. kieszczod wielki, 21. kłobocznik białoczerwony, 22. kowata słoneczna, 23. kusacz duży, 24. legwan zielony, 25. leniwiec piasty, 26. listowiec rudobrzuchy, 27. mrowiaczek ślwy, 28. mrowiak odbrzytny, 29. nekłazczek błękitny, 30. osioł, 31. oślanos rudy, 32. pancernik długogonowy, 33. pancernik olbrzymi, 34. pies leśny, 35. płożdziób wspaniały, 36. pustelnik rżawogłowy, 37. rudosteka barwna, 38. rybaczek amazoński, 39. skalkierek gujański, 40. strzyklosza ogony, 41. słonecznica, 42. strzyklosza amazoński, 43. tamandua, 44. topazik skalniak, 45. łebacz chichliwy, 46. łogon obrzojny, 47. łukan biologowy, 48. łukan wielki, 49. zebzrak

AUSTRALIA: 1. diabeł łaszkowski, 2. dziobak, 3. kangur rudy, 4. koala, 5. kalczarka australijska, 6. kuskus piasty, 7. mrowkozer workowaty, 8. nietaz wielki, 9. palanika kuzu, 10. walcucha, 11. wombat

DOMOWE: 1. kaza, 2. krowa, 3. królik, 4. kuc, 5. kura, 6. osioł, 7. owca, 8. świna

MALPI: 1. dył, 2. duk wspaniały, 3. dzielad, 4. gereza abityńska, 5. gibon czarny, 6. gibon szary, 7. gibon sebrzydły, 8. gorył różowy, 9. kapucynka złotosterna, 10. koczkodan diana, 11. langur złoty, 12. magoł, 13. makak czubaty, 14. makak japoński, 15. makak waleria, 16. mangaba zwiyczajna, 17. marmoset biały, 18. marmoset zwiyczajny, 19. nosacz, 20. orangutan, 21. pawlan płaszczowy, 22. pigminka, 23. sak białolica, 24. słamag, 25. szympanz karłowaty, 26. szympanz, 27. łamaryna białoczuwa, 28. łamaryna dwubarwna, 29. łamaryna węgla

SAWANNA: 1. bemiała rdzawozębna, 2. cynowiczka madagaskarska, 3. dżowagat malajski, 4. elioka, 5. flaming afrykański, 6. ibis grzywiasty, 7. kaczka madagaskarska, 8. koronnik czarny, 9. nene, 10. pelikan kędzierzawy, 11. piżmówka malajka, 12. podgorzałka, 13. trzewikodziób, 14. wodnik guamski, 15. żuraw białozły, 16. żuraw czarnozły, 17. żuraw indyjski, 18. żuraw korolowy, 19. żuraw madagaskarski, 20. żuraw rudy

SAWANNA (zwierzęta nieoznaczone na mapie znajdują się w płaszczu): 1. anhylopa szablorga, 2. bękojacz czerwonozióły, 3. brodał czarogardły, 4. czapla słotowa, 5. czarnodudek większy, 6. czolozub złoty, 7. dziobogry kołczyński, 8. gepard, 9. górnok przelotowy, 10. guziec, 11. hiena czarna, 12. hippopotam wielki, 13. karakal, 14. koronnik czarny, 15. kudu wielki, 16. lampart, 17. lew, 18. liliaon, 19. łowiec kreskowy, 20. marabut afrykański, 21. melba piasta, 22. miodowód duży, 23. nekłazek skalniak, 24. niekornik szlępiasty, 25. nosorzec biały, 26. ocyk szablorgi, 27. perlica sepio, 28. sekretarz, 29. sep uszaty, 30. słoń afrykański, 31. sóweczka sawannowa, 32. żurł, 33. żurawówka polnołowa, 34. łukawiczek czarnogardły, 35. włośniacz czerwonozióły, 36. zebra Grewy'ego, 37. żyrafa

STREFA POLARNA: 1. foka pasopolna, 2. lis polarny, 3. niedźwiędź polarny, 4. sokół norweski, 5. sowa snieżna, 6. wół pizymowy, 7. zając bielak

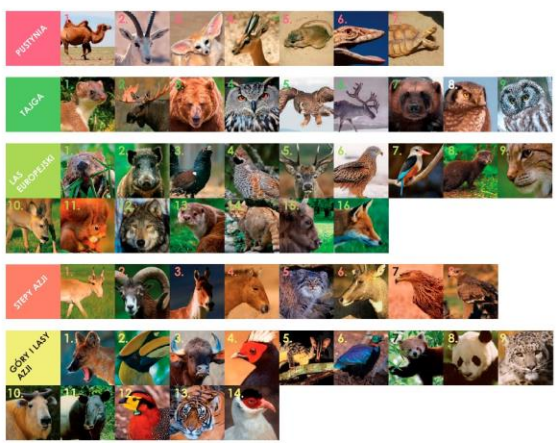
PUSTYNNIA: 1. bałtikan, 2. dżęjan, 3. fenek, 4. gazela dorkas, 5. kilka gatunków suwaków, 6. waran szary, 7. łódź pustynny

TAJGA: 1. gronostaj, 2. łeś, 3. niedźwiędź brunatny, 4. puchacz zwiyczajny, 5. puszczyk miszany, 6. renifer, 7. osomak, 8. sowa jarzębala, 9. włośniak zwiyczajny

LAS EUROPEJSKI: 1. bóbr, 2. diuk, 3. gluszc, 4. jarząbek, 5. jeńch stachlemy, 6. kania ruda, 7. łowiec szlwegowy, 8. norka europejska, 9. ryś, 10. samo, 11. wiewiórka ruda, 12. wilk, 13. wydra europejska, 14. żbik, 15. żubr, 16. lis

STĘPY AZJI: 1. anhylopa saiga, 2. argal, 3. klang, 4. koź przelaski, 5. manul, 6. nilgau, 7. orzeł cesarski, 8. orzeł stepowy

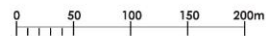
GÓRY I LASY AZJI: 1. cyjon, 2. dzioborożec wielki, 3. gaur, 4. kiciec amński, 5. kunolaz laotański, 6. olinik himalajski, 7. panda czerwona, 8. panda biała, 9. pantera mglista, 10. taitan, 11. kapt malajski, 12. rogocan złotolicy, 13. tygrys bengalski, 14. uszok biały



PROJEKT ZAGOSPODAROWANIA PRZESTRZENNEGO OGRODU ZOOLOGICZNEGO W SZCZECINIE - PODBÓRZ

Promotor: dr inż. arch. Lechosław Czernik, Dyplomantka: Karolina Piorkowska
Zachodniopomorski Uniwersytet Szczeciński, WBiA, Kierunek Architektura i Urbanistyka, 2010/2011, Zakład Urbanistyki, Planowania Regionalnego i Zarządzania

schemat komunikacji skala 1: 2000



1 2 3 4 5
6 7 8 9

LEGENDA:

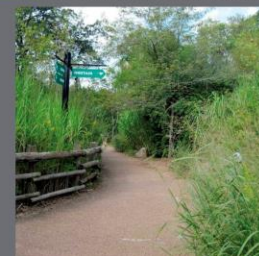
- drogi zewnętrzne i parkingowe
- drogi gospodarcze
- droga główna wewnętrzna



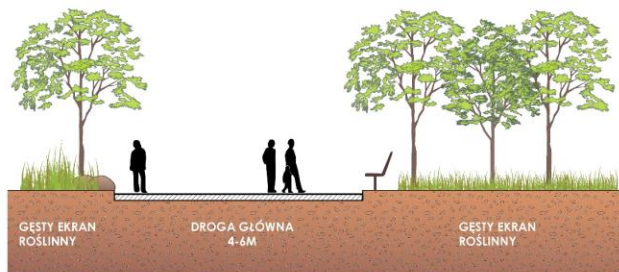
- drogi drugorzędne



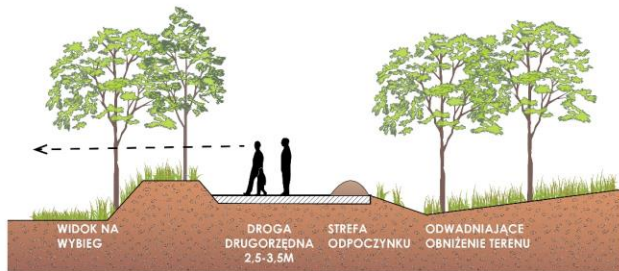
- drogi trzeciorzędne



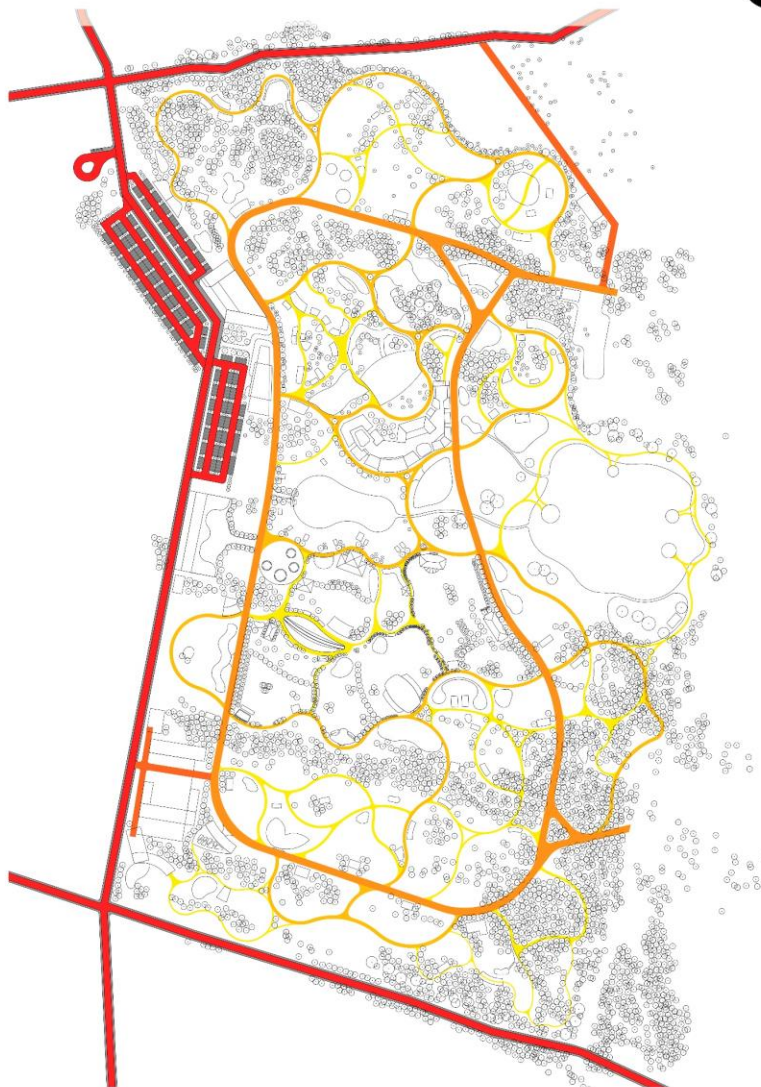
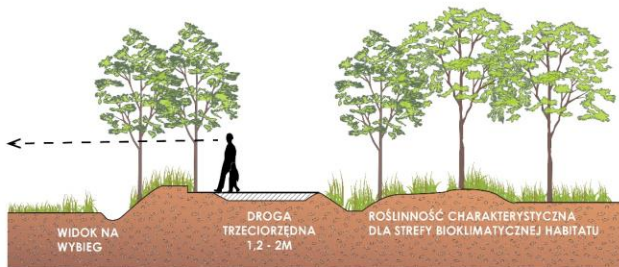
przekroje dróg w zoo



GŁÓWNA DROGA



DROGA DRUGORZĘDNA



PROJEKT ZAGOSPODAROWANIA PRZESTRZENNEGO OGRODU ZOOLOGICZNEGO W SZCZECINIE - PODBÓRZ

Promotor: dr inż. arch. Lechosław Czernik, Dyplomantka: Karolina Piorkowska
Zachodniopomorski Uniwersytet Szczeciński, WBiA, Kierunek Architektura i Urbanistyka, 2010/2011,

projekt sawanny afrykańskiej skala 1: 500



Zakład Urbanistyki, Planowania Regionalnego i Zarządzania

1 2 3 4
5 6 7 8 9

LEGENDA:

- - - - - granica sawanny
- Drogi:**
 - droga wewnętrzna główna
 - droga drugorzędna
 - droga trzeciorzędna
- Budynki:**
 - budynki dla zwierząt
 - pawilony - miejsca oglądania
- Elementy wybiegów:**
 - zielen niska
 - drzewa
 - grupy krzewów/wysokie trawy
 - woda
 - piasek
 - błoto
 - glazy/kamienie
 - suche pnie i konary drzew
 - ogrodzone strefy przechwytu
 - utwardzone strefy kamienia
- Barьеры:**
 - wysoka siatka
 - płot drewniany
 - ogrodzenie metalowe
 - kamienna ściana
 - niski płotek
 - żywopłot
 - tymczasowy podział wybiegu
 - stały podział wybiegu

architektura w ogrodzie zoologicznym

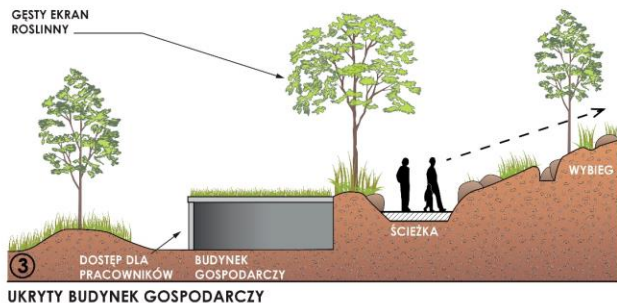
ALTANA Z DACHEM ZE STRZECHY NAWIAZUJĄCA DO AFRYKAŃSKIEJ ARCHITEKTURY



1 KONTEKST KULTUROWY (NP. TRADYCYJNA AFRYKAŃSKA ARCHITEKTURA)



2 WYGODNE OGLĄDANIE



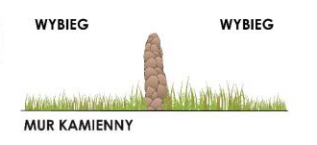
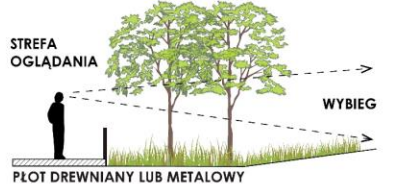
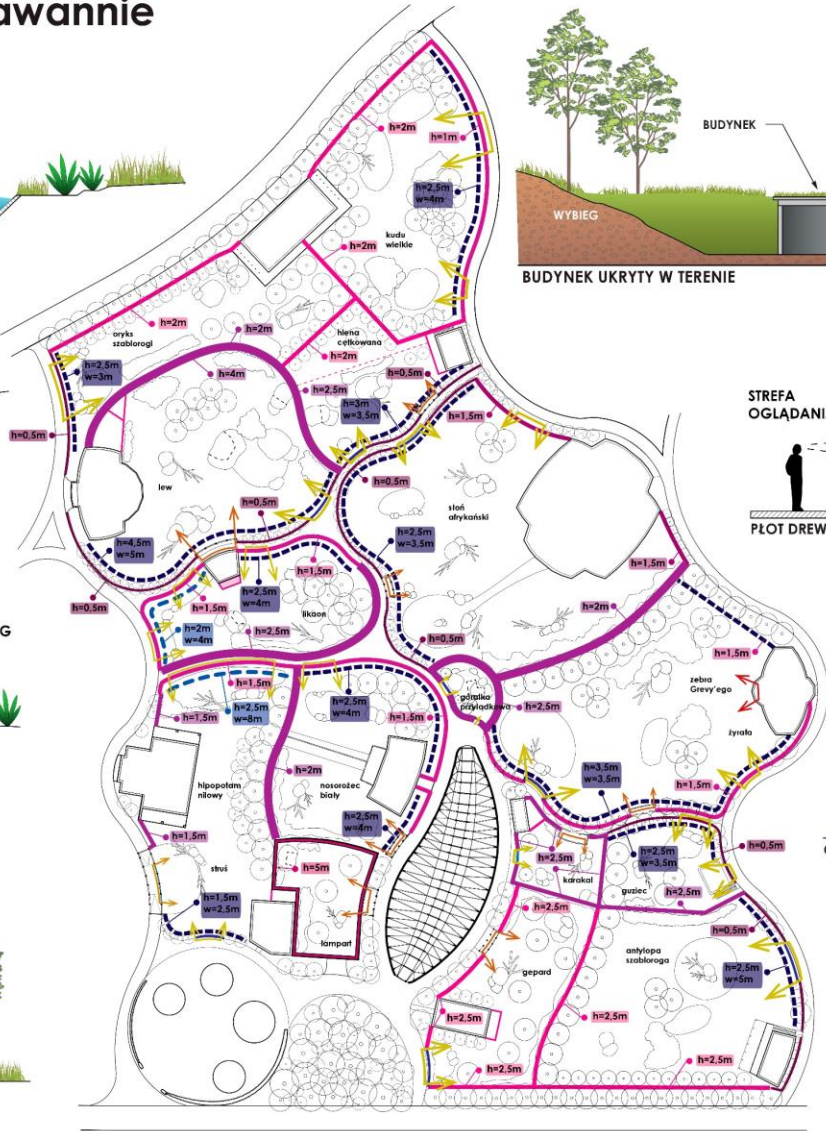
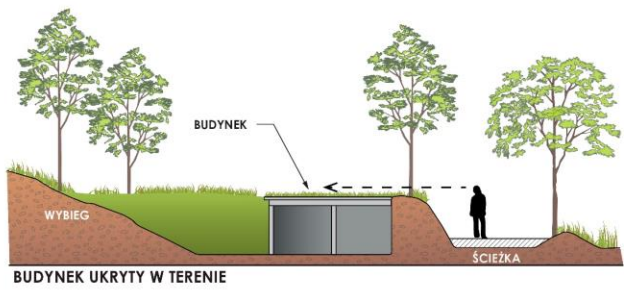
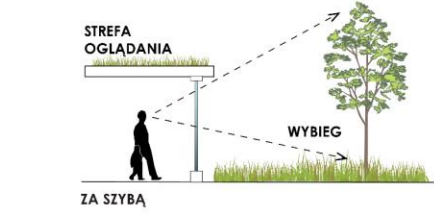
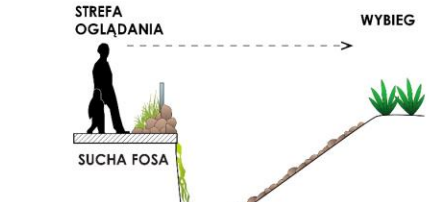
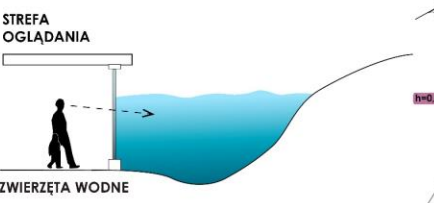
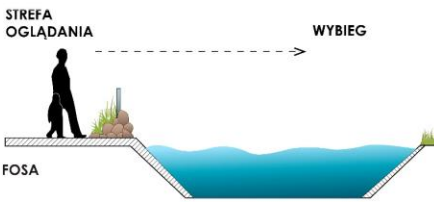
3 UKRYTY BUDYNEK GOSPODARCZY



PROJEKT ZAGOSPODAROWANIA PRZESTRZENNEGO OGRODU ZOOLOGICZNEGO W SZCZECINIE - PODBÓRZ

Promotor: dr inż. arch. Lechosław Czernik, Dyplomantka: Karolina Piorkowska
Zachodniopomorski Uniwersytet Szczeciński, WBiA, Kierunek Architektura i Urbanistyka, 2010/2011, Zakład Urbanistyki, Planowania Regionalnego i Zarządzania

schemat barier na sawannie



LEGENDA: typy barier:

- ogrodzenie z siatki metalowej
- ogrodzenie z siatki z nadwieszeniem
- płot drewniany
- płot metalowy
- niski płotek
- fosa
- sucha fosa
- mur kamienny
- h=wysokość w=szerokość barier

miejsca oglądania:

- niezadaszone
- w zadaszonym pawilonie
- w budynku

PROJEKT ZAGOSPODAROWANIA PRZESTRZENNEGO OGRODU ZOOLOGICZNEGO W SZCZECINIE - PODBÓRZ

Promotor: dr inż. arch. Lechosław Czernik, Dyplomantka: Karolina Piorkowska

Zachodniopomorski Uniwersytet Szczeciński, WBiA, Kierunek Architektura i Urbanistyka, 2010/2011, Zakład Urbanistyki, Planowania Regionalnego i Zarządzania

1 2 3 8 4
5 6 7 8 9

WIZUALIZACJA SAWANNY



① WYBIEG LWÓW

- pokryty naturalną nawierzchnią: trawą, piaskiem, żwirrem;
- urozmaicony poprzez: bariery wizualne, różnice w wysokości terenu, skały, nasadzenia, konary drzew;
- wyposażony w drzewa do drapania oraz zapewniające zacienienie;
- zawierający wzniesienia i platformy do siedzenia dla lwów - zarówno w cieniu jak i na słońcu;
- wzbogacony w rośliny o intensywnym zapachu, które przyciągają owady;
- dobrze drenowany;

② WYBIEG SŁONI

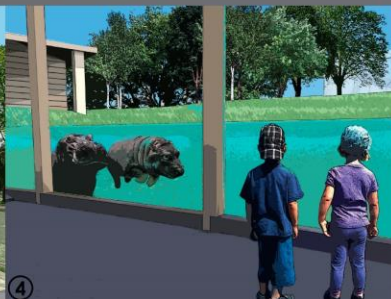
- pokryty naturalną nawierzchnią: trawą, piaskiem, żwirrem;
- urozmaicony poprzez: różnice w wysokości terenu, skały, nasadzenia, konary drzew;
- wyposażony w basen wodny z wodospadem i strumieniem oraz basen do kąpieli błotnych;
- dobrze drenowany;

③ WYBIEG ZEBRY I ŻYRAF

- pokryty naturalną nawierzchnią: trawą, piaskiem, żwirrem;
- urozmaicony poprzez: różnice w wysokości terenu, skały, nasadzenia, konary drzew;
- wyposażony w miejsca zacienione, oraz takie w których zwierzęta mogą się ukryć;
- wzbogacony o zewnętrzny basen oraz miejsca do kąpieli w piasku;
- dobrze drenowany;

④ WYBIEG HIPOPOTAMÓW I STRUSI

- pokryty naturalną nawierzchnią: trawą, piaskiem, żwirrem;
- urozmaicony poprzez: różnice w wysokości terenu, skały, nasadzenia, konary drzew;
- wyposażony w miejsca zacienione, oraz takie w których zwierzęta mogą się ukryć;
- wzbogacony o dwa zewnętrzne baseny;
- zawierający doły z piaskiem do kąpieli dla strusi;
- dobrze drenowany;



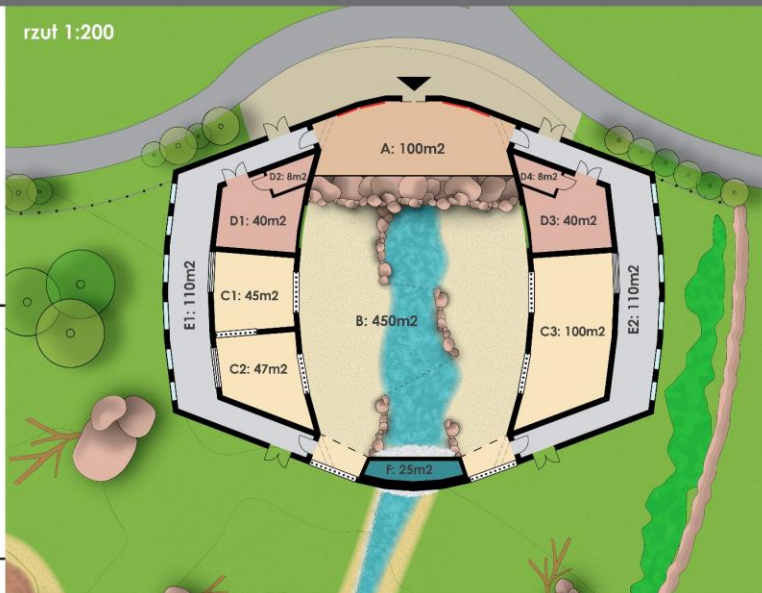
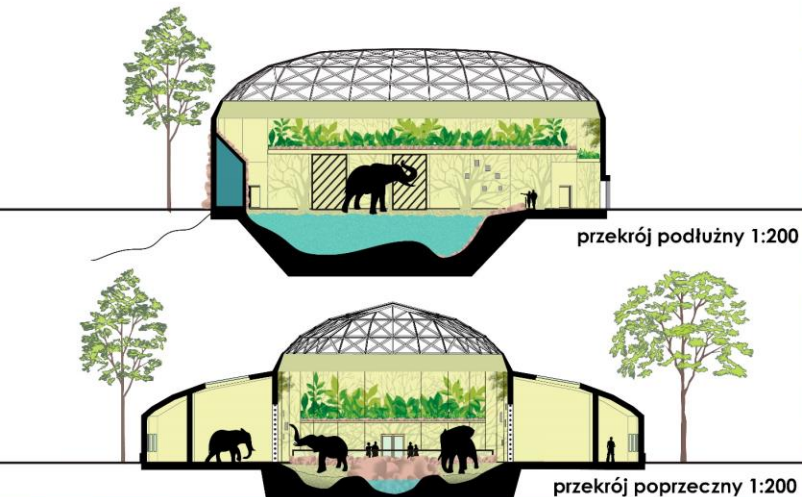
PROJEKT ZAGOSPODAROWANIA PRZESTRZENNEGO OGRODU ZOOLOGICZNEGO W SZCZECINIE - PODBÓRZ

Promotor: dr inż. arch. Lechosław Czernik, Dyplomantka: Karolina Piorkowska
Zachodniopomorski Uniwersytet Szczeciński, WBiA, Kierunek Architektura i Urbanistyka, 2010/2011, Zakład Urbanistyki, Planowania Regionalnego i Zarządzania

projekt stoniarni



rzut 1:200



LEGENDA:

pomieszczenia:

A: strefa publiczności - od wewnętrznego wybiegu słoni ograniczona szklaną przegrodą oraz strefą bezpieczeństwa o szerokości 2 metrów wykonaną z naturalnych głazów i kamieni; strefa publiczności wyposażona jest w miejsca do siedzenia oraz tablice i inne elementy informacyjne oznaczone na rzucie czerwonymi liniami.

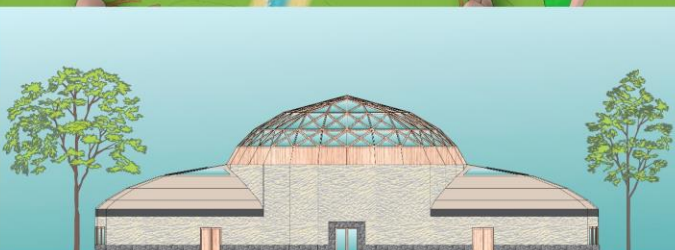
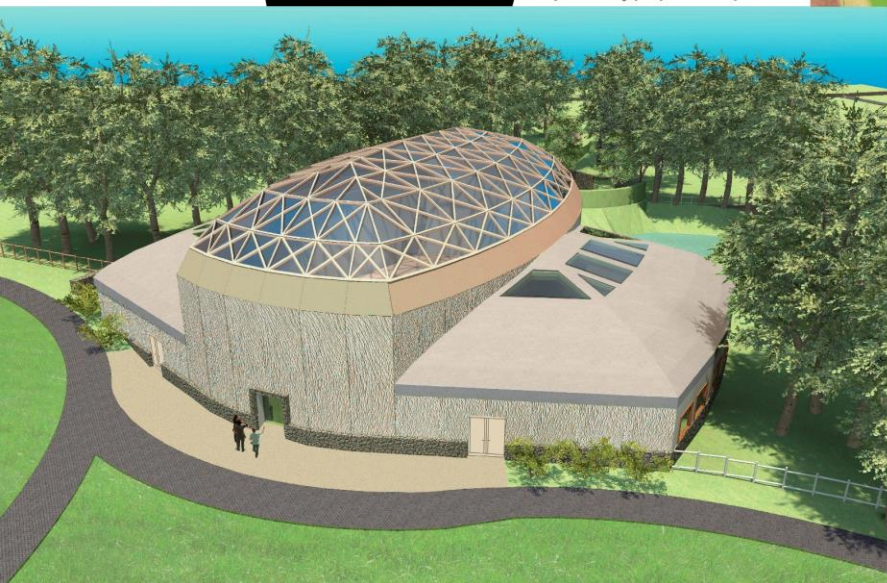
B: wybieg wewnętrzny - jego nawierzchnię stanowi gruba, miejscami sięgająca nawet 2 metrów warstwa piasku - materiału najzdrowszego jako podłoże dla słoni; wyposażony jest w basen z łagodnymi zejściami oraz możliwością utworzenia podziału tymczasowego wybiegu w celu odgraniczenia samca od samic i młodych; na wybieg jest bezpośrednie wejście z boków po otwarciu kratowych drzwi.

C1,2: boksy samic (lub samicy i młodego) - z możliwością połączenia po otwarciu kratowych drzwi.
C3: boks samca.

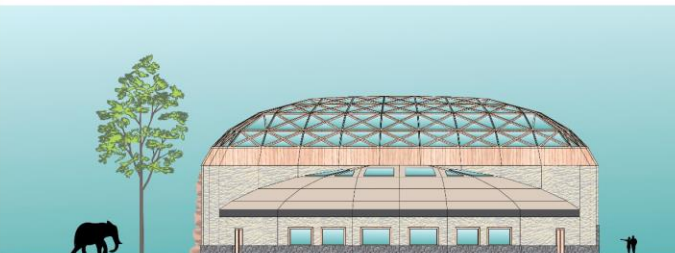
D1,3: pomieszczenia gospodarcze i magazynowe - tymczasowe przechowywanie paszy; zieloną linią na rzucie zaznaczoną miejsce w ścianie, gdzie znajdują się otwory z pojemnikami z ustawionym na odpowiedni czas otwieraniem dla udostępnienia pokarmu.
D2,4: pomieszczenia szatni i toalety pracowników

E1,2: korytarze obsługi zwierząt i opieki nad nimi - zaprojektowane zgodnie z najnowszymi wytycznymi w sprawie nie dopuszczania do bezpośredniego kontaktu pracowników ze słoniami; opiekunowie mogą wykonywać zabiegi pielęgnacyjne poprzez specjalne kraty - szerokość korytarza w takich miejscach wynosi 3,5m, szerokość w miejscach gdzie kontakt ze zwierzęciem jest niemożliwy to 2m; w tych korytarzach znajdują się miejsca z których pracownik może otwierać i zamykać drzwi boków bez konieczności stosowania w budynku specjalnej automatyki czy hydrauliki.

F: pompy oraz filtry wodne - służą do oczyszczania wody oraz wytwarzania wodospadu zarówno wewnątrz stoniarni jak i na zewnątrz niej.



elewacja frontowa 1:200



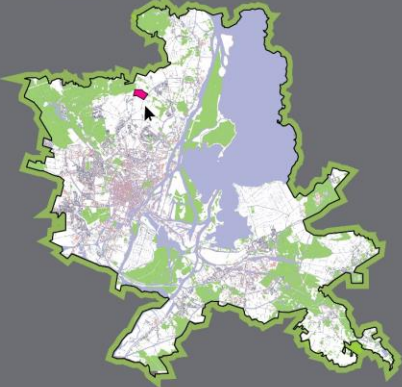
elewacja boczna 1:200

PROJEKT ZAGOSPODAROWANIA PRZESTRZENNEGO OGRODU ZOOLOGICZNEGO W SZCZECINIE - PODBÓRZ

Promotor: dr inż. arch. Lechosław Czernik, Dyplomantka: Karolina Piorkowska
Zachodniopomorski Uniwersytet Szczeciński, WBiA, Kierunek Architektura i Urbanistyka, 2010/2011, Zakład Urbanistyki, Planowania Regionalnego i Zarządzania

plansza
zbiorcza

lokalizacja



wybieg lwów

projekt zagospodarowania terenu
sawanny afrykańskiej



projekt zagospodarowania terenu
ogrodu zoologicznego

