



KONCEPCJA REWITALIZACJI CENTRUM SZCZECINA PO POŁĄCZENIU ULIC WIELKOPOLSKIEJ I GONTYNY

analiza historyczna



STAN ISTNIEJĄCY



REKONSTRUKCJA 3D OBSZARU OBJĘTEGO OPRAWANIEM, ROK 1919

OBIEKTY ISTNIEJĄCE  
ZNISZCZENIA WOJENNE



FOT. Z 1919 ROKU



FOT. PO 1955 ROKU



FOTOGRAFIA Z LOTU PTAKA, ROK 2005, FOT. CZESŁAW SOBKA



FOTOGRAFIA Z LOTU PTAKA, ROK 1939, ŹRÓDŁO: WWW.SZCZECIN.PL

W czerwcu 1939 zapadła decyzja o zbuczeniu fortyfikacji i szczecińskiego miasta. Wzrostło w obszar dynamicznego rozwoju budownictwa mieszkaniowego. Wskazywano na przemysłowe gospodarstwo i do powstania aglomeracji miejskiej. Największy rozmach inwestycyjny miejskich przedsięwzięć w latach 1933 - 1939 do roku 1939 zbudowano i ukończono wszystkie tereny porzucenie, do których wchodziły nowe miasto, obecne śródmieście. Choć prace projektowe i budowlane nad powstaniem Nowego Miasta trwały już od połowy XIX w., to obecne śródmieście Szczecina tego wizerunku nie miało. W latach 1933-1939, w ramach planu urbanistycznego opracowanego przez Aleksandra Habrechtla w porównaniu do XIX stulecia, a także planu urbanistycznego opracowanego przez Karola Kręgiela w latach 30. XX w. były realizowane z pewnymi zmianami koncepcje od lat 30. XIX w.



plan miasta i fortyfikacje wydanym w 1933, który w tym czasie Archiwum planu wskazuje sytuację przed wojną. W przedmiocie likwidacji fortyfikacji w centrum Szczecina i Nowe Miasto oraz Łasztownia

plan miasta i fortyfikacje wydanym w 1933, który w tym czasie Archiwum planu wskazuje sytuację przed wojną. W przedmiocie likwidacji fortyfikacji w centrum Szczecina i Nowe Miasto oraz Łasztownia



WIDOKI Z LOTU PTAKA, ROK 1939, ŹRÓDŁO: WWW.SZCZECIN.PL

WIDOKI Z LOTU PTAKA, ROK 1939, ŹRÓDŁO: WWW.SZCZECIN.PL

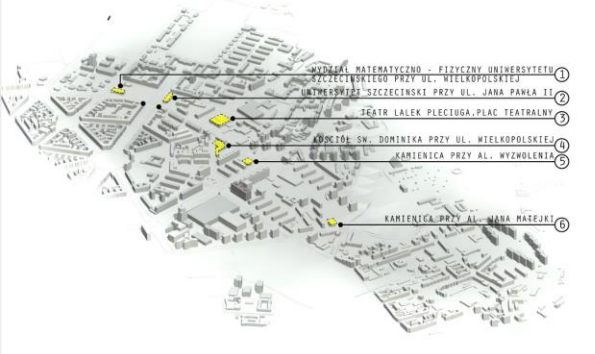
uwarunkowania wewnętrzne

ANALIZA WYSOKOSCI



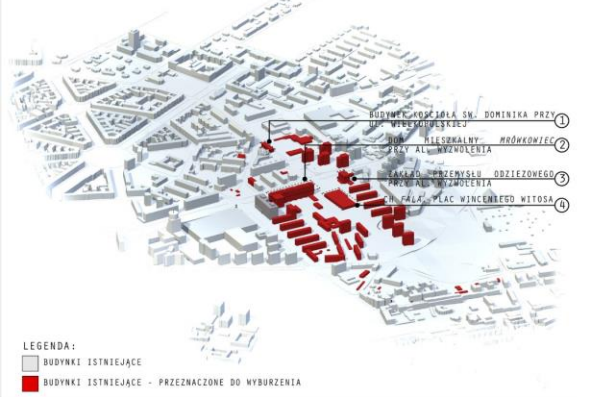
OBIEKTY O WYSOKOSCI 60 M I WIĘKSZE  
OBIEKTY O WYSOKOSCI 35 - 40 M  
OBIEKTY O WYSOKOSCI 30 - 35 M  
OBIEKTY O WYSOKOSCI 25 - 30 M  
OBIEKTY O WYSOKOSCI 20 - 25 M  
OBIEKTY O WYSOKOSCI 10 - 20 M  
OBIEKTY O WYSOKOSCI 5 - 10 M

STAN ISTNIEJĄCY



- WYDZIAŁ MATEMATYCZNO - FIZYCZNY UNIWERSYTETU SZCZECIŃSKIEGO PRZY UL. WIELKOPOLSKIEJ
- KATEDRA WYBUDOWANIA GOSPODARSTWA I INŻYNIERII SZCZECIŃSKIEJ PRZY UL. JANA PAWLA II
- TEATR LALEK PLECUGA, PLAC TEATRALNY
- KOŚCIÓŁ SW. DOMINIKA PRZY UL. WIELKOPOLSKIEJ
- KAMERENICA PRZY AL. WYZWOLENIA
- KAMERENICA PRZY AL. JANA PAWŁA II

OBIEKTY DO WYBURZENIA

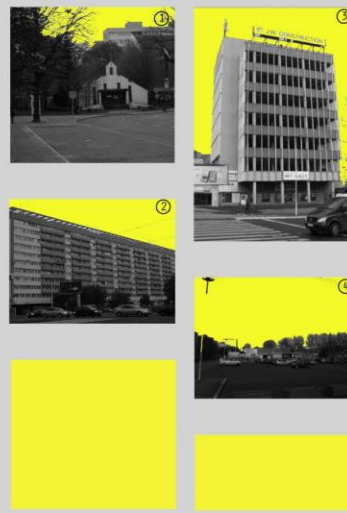


LEGENDA:  
BUDYNKI ISTNIEJĄCE  
BUDYNKI ISTNIEJĄCE - PRZEZNACZONE DO WYBURZENIA

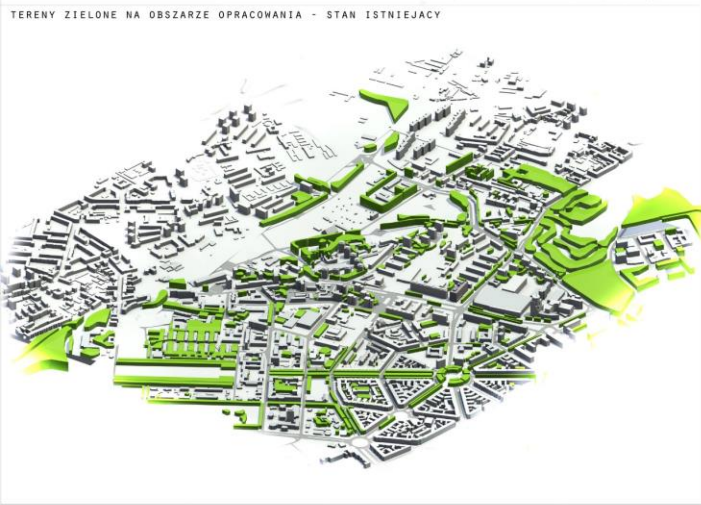
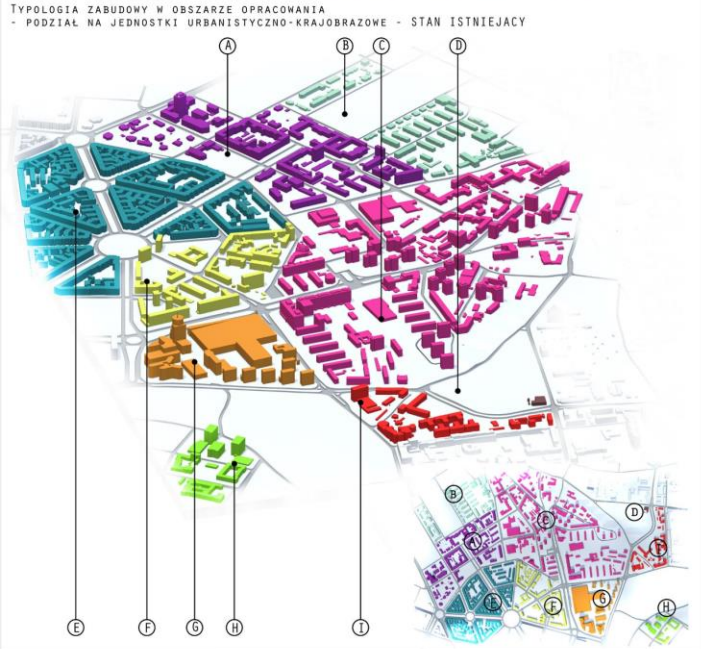
OBIEKTY ISTOTNE DLA KONCEPCJI PROJEKTOWEJ



WYBRANE OBIEKTY PRZEZNACZONE DO WYBURZENIA



charakterystyka funkcjonalno - przestrzenna zabudowy stanu istniejącego



FOTOGRAFIE POKAZUJĄCE CHARAKTER POSZCZEGÓLNYCH JEDNOSTEK



aksonometria koncepcji



# KONCEPCJA REWITALIZACJI CENTRUM SZCZECINA PO POŁĄCZENIU ULIC WIELKOPOLSKIEJ I GONTYNY

rzut koncepcji projektowej, skala: 1:2000

schematy obrazujące ideę projektową



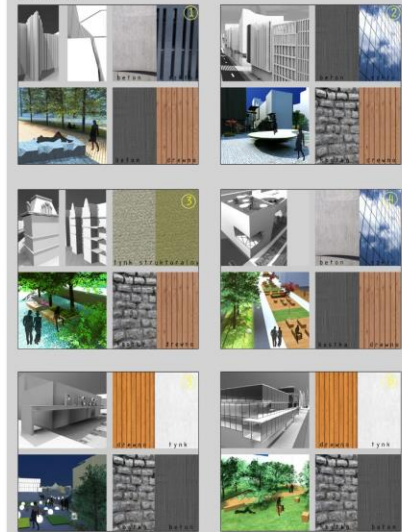
WIDOK OD STRONY NIECKI NIEBUSZEWSKIEJ



WIDOK OD STRONY MOSTU NA TRASIE POŹNAŃSKIEJ



## WYBRANE ROZWIĄZANIA MATERIAŁOWE PROJEKTOWANYCH NAWIERZCHNI I ELENACJI

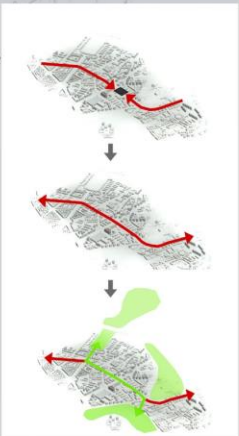


## LEGENDA:

ZABUDOWA ISTNIEJĄCE

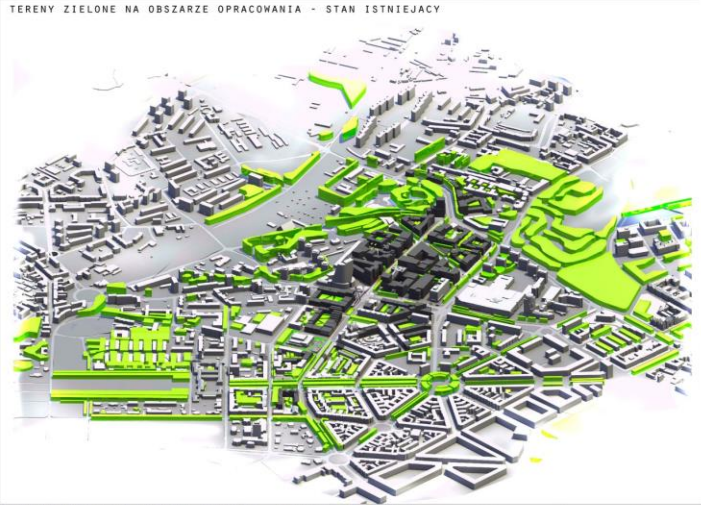
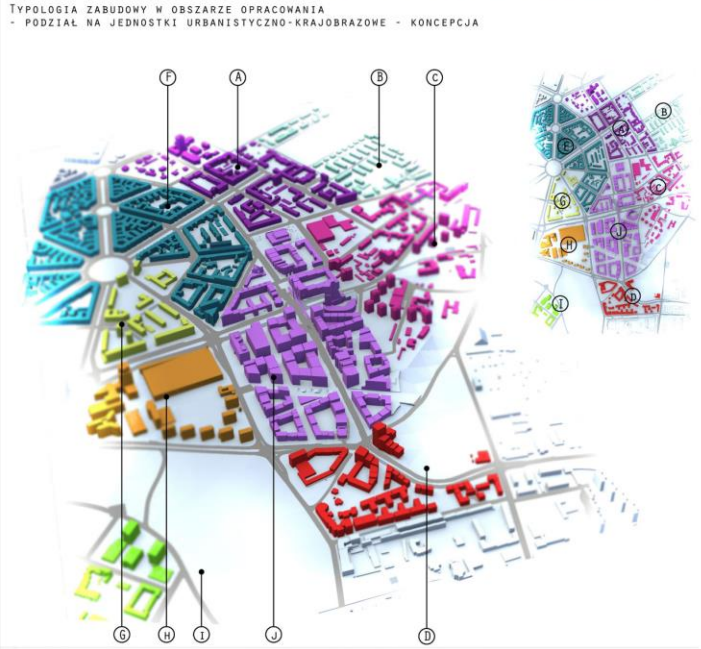
ZABUDOWA PROJEKTOWANA

Celem autorów było osiągnięcie równowagi pomiędzy zainwestowaniem terenu w obiekty kubatorskie, a strefami urzędowej, zielonej miejskiej z udziałem sportu i rekreacji. W związku z tym główne rozwiązania projektowe wspierane są poprzez połączenie Parku Żeromskiego z Parkiem Kapuścianica zielonym ciągiem pieszym, będącym substytutem klatki w przestrzeni miejskiej. Ciąg zielony wysokiej podziemiała osłonięć zaleszenia i wzmacniają główne koncepcyjne. Ażulem projektu jest również pobudzenie zabudowanego obszaru, jakim jest fragment, przyległy do obszaru opracowania - Niecki Niebuszewskiej, której nadana została nowa funkcja - Ogród Doświadczeń. Obszary zielone oprócz funkcji estetycznej pełnią również funkcje ekologiczne, klimatyczne i ochronne.



SCHEMAT IDEOWY OBRAZUJĄCY KONCEPCJĘ

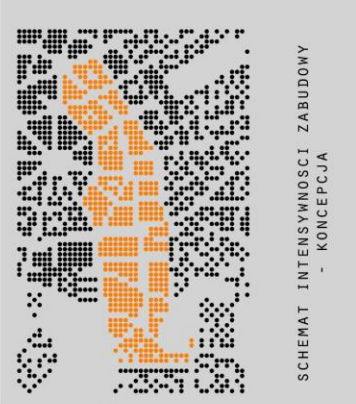
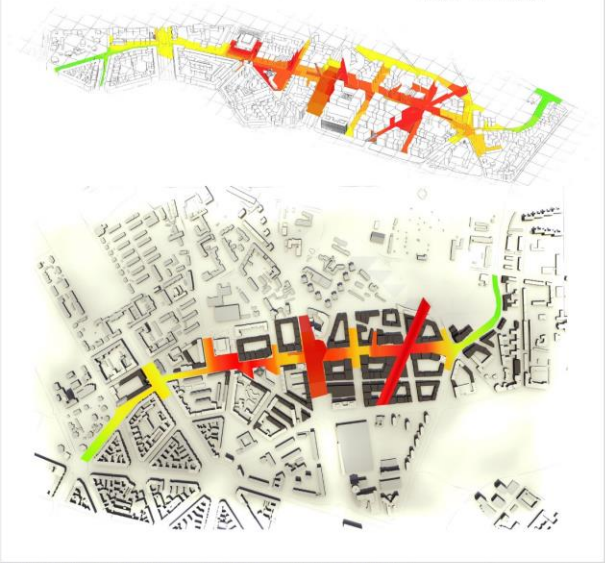
charakterystyka funkcjonalno - przestrzenna zabudowy  
 stanu projektowanego



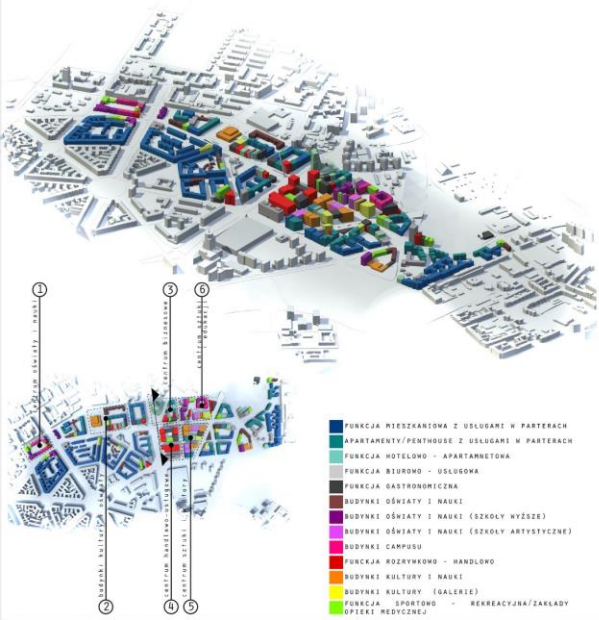
Głównym założeniem projektu jest stworzenie wielopolowej struktury funkcji wynikającej z warunków zewnętrznych i wewnętrznych. Uwarunkowania zewnętrzne przedstawia obszar do rozwoju w kierunku wielokompleksowego centrum. Układ urbanistyczny opiera się w znacznej mierze na siatce zamkniętych kwartałów. Prostotę i klarowność całego założenia podkreśla system przestrzeni publicznych, półpublicznych i półprywatnych (zamknięte kwartały z dominacją funkcji mieszkaniowej). Całość założenia została podporządkowana głównej idei projektowej, jaką jest połączenie ulic Wielkopolskiej i Gontyny.

W koncepcji projektowej, jednym z założeń, było uzyskanie właściwej intensywności zabudowy. Przez podział jednostek urbanistycznych na zamknięte kwartały, charakterystyczne dla historycznej zabudowy Szczecina (schemat 12), możliwe było osiągnięcie właściwej zwartości i gęstości układu, jaki jest stosowny do siatki zabudowy Śródmiejskiej.

idea kształtowania nowej zabudowy

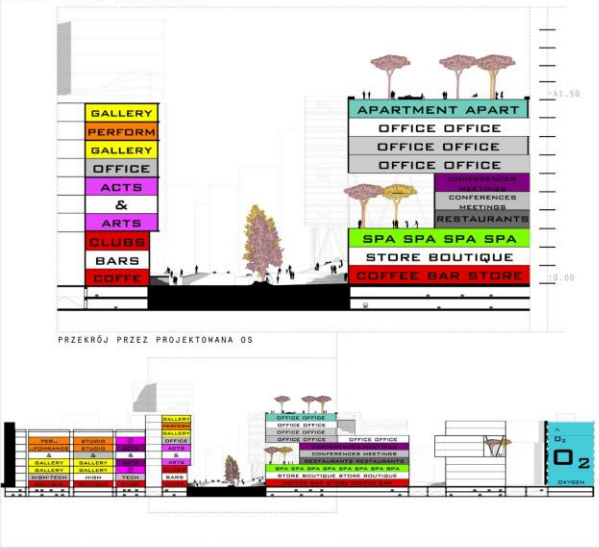


rozkład funkcji



- FUNKCJA BIUROWA Z USŁUGAMI W PARTERACH
- APARTAMENTY/PENTHOUSE Z USŁUGAMI W PARTERACH
- FUNKCJA HOTELOWA - APARTAMENTOWA
- FUNKCJA BIUROWA - USŁUGOWA
- FUNKCJA GASTRONOMICZNA
- BUDYNKI OŚWIATY I NAUKI
- BUDYNKI OŚWIATY I NAUKI (SZKOŁY WYŻSZE)
- BUDYNKI OŚWIATY I NAUKI (SZKOŁY ARTYSTYCZNE)
- BUDYNKI CAMPUSU
- FUNKCJA ROZRYWKOWO - HANDLOWO
- BUDYNKI KULTURY I NAUKI
- BUDYNKI KULTURY (GALERIE)
- FUNKCJA SPORTOWO - REKREACYJNA/ZAKŁADY OPIEKI MEDYCZNEJ

FUNKCJE - STAN PROJEKTOWANY



PRZEKRÓJ PRZEZ PROJEKTOWANĄ OS

ROZKŁAD FUNKCJI W WYBRANYCH KWARTALACH



schematy rozwiązań projektowych

WIDOK NA NIECKĘ NIEBUSZEWSKA



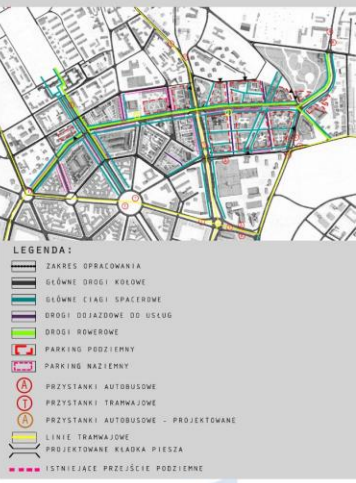
PRZEKRÓJ WZDŁUŻ PROJEKTOWANEJ OSI



WIZUALIZACJA PROJEKTOWANEJ OSI



SCHEMAT ROZWIĄZAŃ KOMUNIKACYJNYCH I PARKOWANIA



Strefa centralna koncepcji na otoczeniu z Al. Wyzwolenia stanowi największą koncentrację funkcji metropolitalnych w centralnej części zabudowa w miejscu dotychczasowego teatralnego handlowego. Fałd planuje się wyłączenia z ruchu fragmentów ulic: Opatowska, Bazarowa, Miłosa i stworzenia handlowo-usługowej strefy plaskiej. Docelowym jest podziemnym wzdłuż projektowanego ciągu zielonego bazylizyjnej drogi rowerowej.

Na wschód od Al. Wyzwolenia projektowana zabudowa różnorodna funkcje gastronomiczne i usługowe. Parterie budowane stwierdza się na ulicy poprzez tzw. „zagniódła”. Taki zagospodarowanie pozwoli na stworzenie składowych przestrzeni wzdłuż ciągów spacerowych technologicznego zyciem centrum miasta (schemat 28). Główny plac zabudowania - zlokalizowany na przecięciu się osi Wyzwolenia i Otwarajskiej - na Nieckę Niebuszewską wykorzystany został w sposób pozwalający na przeprowadzenie dużych wydarzeń kulturalno-rekreacyjnych w miejscu np. przedstawienia plenerowe. Koncerty na świeżym powietrzu. Ponadto projektuje się liczne siedziska zielony pas rekreacyjny, usytuowany niski i wysoki z zieloną Plac tam będzie pełnić rolę przestrzeni publicznej (faccade). Funkcje rekreacyjne, handlowe i rozrywkowe (schemat 21).

analiza kompozycji urbanistycznej

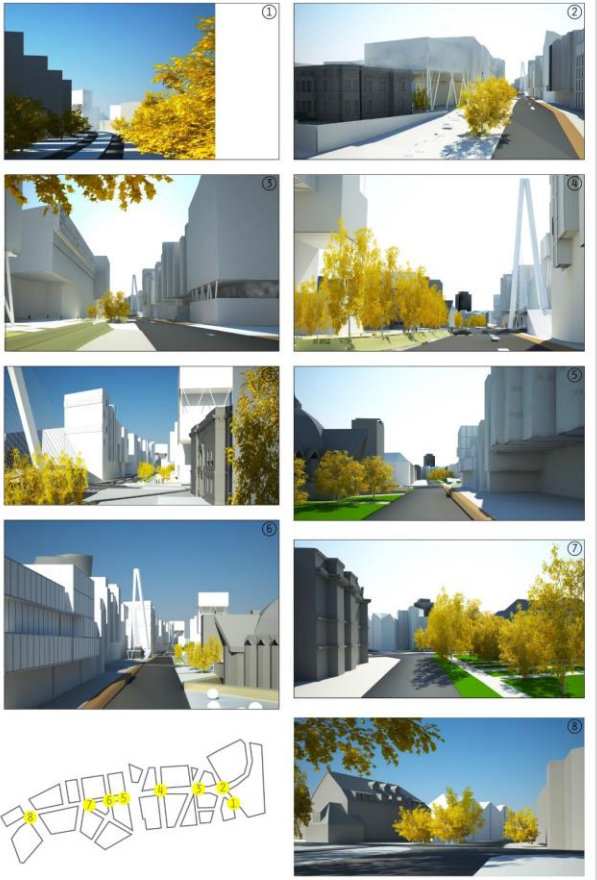
wizualizacje stanu istniejącego i projektowanego - porównanie

ANALIZA I WALORYZACJA KOMPZYCJI



- LEGENDA:
- DO KOMPZYCJI WRAZCZYNIAJĄCE WNIOSKI WYRÓŻNIŁY WYKONANO ZAKRESIEMIA WIDOKOWYM
  - OŚCIA KIERUNKU OŚC
  - NIEPOŚRODZIE ZAPAKIENIE OŚC
  - KOLCIE ZAMKNIĘCIE WIDOKOWO
  - NIEPEŁNE OZESTANOWANIE WNIOSKA URBANISTYCZNEGO ULICY
  - WYKONANO OZESTANOWANIE WNIOSKA URBANISTYCZNEGO PLACU
  - WYKONANO OZESTANOWANIE WNIOSKA URBANISTYCZNEGO KRAJOBRAZU
  - DOKIENKI PRZESTRZENNE
  - ZABUDOWA WZDLUZ OŚC KOMPZYCZYNYCH (WYKONANO OŚC)
  - WYKONANO OZESTANOWANIE WNIOSKA URBANISTYCZNEGO ELEMENTY EKSPZYCJI
  - WNIOSKI WRAZCZYNIAJĄCE WNIOSKI WYRÓŻNIŁY WYKONANO ZAKRESIEMIA WIDOKOWYM

SEKWENCJE WIDKOWE WZDLUZ PROJEKTOWANEJ OŚC



AKSONOMETRIA KONCEPCJI PROJEKTOWEJ



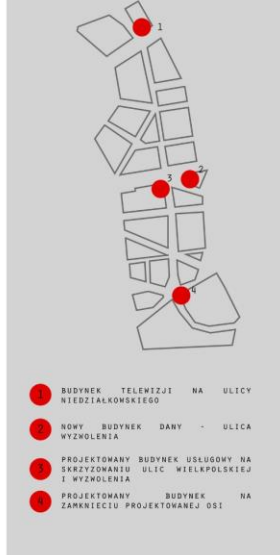
ZESTAWIENIE NUMER 1  
ALECA WYZWOLENIA

ZESTAWIENIE NUMER 2  
ULICA WIELKOPOLSKA

ZESTAWIENIE NUMER 3  
JANA PAŃLA II

ZESTAWIENIE NUMER 4  
WIDOK OD STONY WICENTEGO MITOZA

LOKALIZACJA OBIEKTÓW WYSOKICH NA TERENIE OPRACOWANIA



- 1 BUDYNEK TELEWIZJI NA ULICY WIEDZIALKOWSKIEGO
- 2 NOWY BUDYNEK DANY - ULICA WYZWOLENIA
- 3 PROJEKTOWANY BUDYNEK USŁUGOWY NA SKRZYŻOWANIU ULIC WIELKOPOLSKIEJ I WYZWOLENIA
- 4 PROJEKTOWANY BUDYNEK ZAMKNIĘCIE PROJEKTOWANEJ OŚC NA

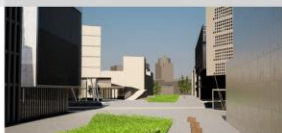
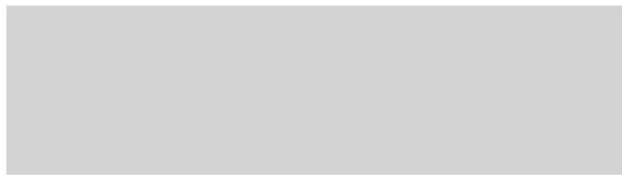
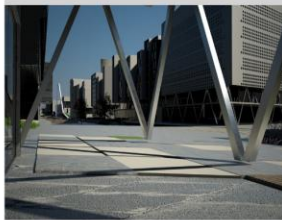
WYSOKI

Stan istniejący cechuje otwarty układ kompozycyjny, a struktura słabo czytelna, niejednolitej oraz nieregularnej. W jego obrębie pojawiły się elementy budzące zaprzeczający istniejący układ kompozycyjny. Istniejące obiekty wysokie nie demarkują się i nie tworzą klarownych układów urbanistycznych. Nie kryształizują i nie identyfikują przestrzeni miasta.

Wysoki intensywności zabudowy w części projektowej oddaje charakter wielokompleksowej zabudowy, jest to zamknięty układ kompozycyjny, o czytelnej i jednolitej strukturze. Zakończono dogłębnie zabudowę poprzez stworzenie nowych i uzupełnienie istniejących kwartałów przez ulic i oraz wprowadzenie przestrzeni publicznych i placów. Zaprojektowano również kilka budynków wysokich, które korespondują stylistycznie z planowanym od realizacji obiektami wysokimi w miejscu zabudowy. Oczekiwany Dany Budynki i naja na celu kryształizować kompozycję przestrzenną obszaru opracowania, utrwalić jednolite identyfikujące przestrzeń. Zostaną one umieszczone na zakończeniu osi ulicy Wielkopolskiej oraz przy placu na skrzyżowaniu z Aleją Wyzwolenia.

wizualizacje koncepcji projektowej

plansa zbiorcza



AKSONOMETRIA KONCEPCJI PROJEKTOWEJ



PRZEKRÓJ PRZEZ PROJEKTOWANĄ OŚ



ROZKŁAD FUNKCJI



PRZEKRÓJ WZDŁUŻ PROJEKTOWANEJ OSI



POŁOŻENIE OBSZARU PROJEKTOWANEGO  
 W KONTAKCIE Z NĄSIĄ



SCHEMAT INTERESYMNOSCI ZABUDOWY  
 STAN ISTNIEJĄCY



SCHEMAT INTERESYMNOSCI ZABUDOWY  
 KONCEPCJA

- FUNKCJA MIESZKANOWA Z USŁUGAMI W PARTERACH
- APARTAMENTY/PENTHOUSE Z USŁUGAMI W PARTERACH
- FUNKCJA HOTELOWA - APARTAMENTOWA
- FUNKCJA BIUROWA - USŁUGOWA
- FUNKCJA GASTRONOMICZNA
- BUDYNKI OSIADŁY I NAUKI
- BUDYNKI OSIADŁY I NAUKI (SZKOŁY WYSZEJ)
- BUDYNKI OSIADŁY I NAUKI (SZKOŁY ARTYSTYCZNE)
- BUDYNKI CAMPUSU
- FUNKCJA ROZRYWKOWA - HANDLOWO
- BUDYNKI KULTURY I NAUKI
- BUDYNKI KULTURY (GALERIE)
- FUNKCJA SPORTOWO - REKREACYJNA/ZAKŁADY  
 WPIĘKI REWICZNEJ



aksonometria koncepcji

