

URBAN TREETDOM

MIEJSCOWY PLAN ZAGOSPODAROWANIA PRZESTRZENNEGO

INWENTARYZACJA URBANISTYCZNA
SKALA 1:1000

- GRANICA OBSZARU OPRACOWANIA
- GRANICA OBSZARU OPRACOWANIA POŚREDNIEGO

UZYTEKOWANIE TERENU

- WODY POWIERZCHNIOWE
- TERENY NIURZĄDZONE Z PRZEWAGĄ ZIELENI NISKIEJ

OGRODY PRZYDOMOWE

TEREN CHRONIONEGO NABRZEŻA

POWIERZCHNIE UTWARDZONE

ZASOBY HISTORYCZNO-KULTUROWE

- STREFY OCHRONY KONSERWATORSKIEJ
- OBIEKTY PROPONOWANE DO WPISU DO REJSTRU ZABYTKÓW

- OBIEKTY ZABYTKOWE W EWIDENCJI
- DOMINANTY WYSOKOŚCIOWE

BUDYNKI I ICH FUNKCJE

- BUDYNKI MIESZKALNE JEDNORODZINNE
- OBIEKTY FABRYKI KRZESEŁ
- BUDYNKI PRZEMYSŁOWE, WARSZTATY
- BUDYNKI GOSPODARCZE I INWENTARSKIE
- GARAŻE

STAN TECHNICZNY

- ++ DOBRY
- + ŚREDNI
- ZŁY

INNE

- WEJŚCIA DO BUDYNKÓW
- WIDOKI

- 15-20M
- 10-15M
- 5-10M
- 0-5M



- WYSOKOŚCI ZABUDOWY
- UTB
 - TEREN LOKALIZACJI APARTAMENTÓW HOTELOWYCH
 - DOPUZZCZASIE KANALY URZĄDZENIA TERENOWE NIEMOPIWNIACZNE
 - SKĄCZ PARCELAŁI
 - ZABUDOWIA KOMPONOWANA W KRAJOBRAZIE
 - MAKSYMALNY WSKAZNIK ZABUDOWY 0,2
 - INTENSYWNOŚĆ ZABUDOWY 0,3
 - MINIMALNY WSKAZNIK POWIERZCHNI BIOLOGICZNE CZYNNI D,6
 - WYSOKOŚĆ ZABUDOWY DO 6,5 M
 - ZP4
 - TEREN ZIELENI PRAWKOWEJ
 - ZAKAZ LOKALIZACJI OBIEKTÓW TYMCZASOWYCH
 - ZAKAZ PARCELAŁI TERENU
 - ZAKAZ LOKALIZACJI ZABUDOWY
 - MAKSYMALNE ZACIENIOWANIE NATURALNEJ SZPATY ROŚLINNEJ
 - WYPOCZTEK PRZEBIEGNIENIA SIŁYCI PIŁSISKO-ROWEKOWEJ
 - TEREN FOLCZONNY W KONSERWATORSKIEJ STREFIE OCHRONY EKSPONICJI KISW
 - TEREN NIURZĄDZONY DO ZAGOSPODAROWANIA NA CELLE PARKINGU
 - ZAKAZ LOKALIZACJI WZGLĘD KICH OBIEKTÓW HANCLOWYCH I USŁUGOWYCH
 - ZAKAZ PARCELAŁI
 - DOPUZZCZASIE LOKALIZACJE DO 80 MIEŚC POSTOJOWYCH
 - LOGURZĄCZASIE OGRÓDZENIE TERENU
 - KW1
 - TERENY ZABUDOWY PENSJONATOWE
 - DOPUZZCZASIE W MIESZKANIA DLA WAGODZIELI
 - HOTELE DO 50 MIEŚC, GARAŻE I MIEJSCA POSTOJOWE
 - ADAPTACJA ISTNIEJĄCEJ ZABUDOWY
 - PARCELAŁA PRZECIENNA DO DRÓGI, DZMARI DO 12 M
 - MAKSYMALNY WSKAZNIK ZABUDOWY 0,25
 - INTENSYWNOŚĆ ZABUDOWY 0,5
 - MINIMALNY WSKAZNIK POWIERZCHNI BIOLOGICZNE CZYNNI 0,5
 - WYSOKOŚĆ ZABUDOWY DO 10,5 M
 - DACH PŁASKI
 - CZERWONKOSZ FRONTU DO 15 M
 - UTB
 - ZESPÓŁ OBIEKTÓW TZW. JARNAŁÓW DO RENOWALIZACJI I UZUPEŁNIENIA ZABUDOWY
 - TEREN PRZEZNACZONY NA ZABUDOWE HOTELOWE I PENSJONATOWE
 - ZACHOWANIE HISTORYCZNEJ FORMY OBIEKTÓW PENSJONATOWYCH
 - MAKSYMALNY WSKAZNIK ZABUDOWY 0,3
 - INTENSYWNOŚĆ ZABUDOWY 0,2
 - MINIMALNY WSKAZNIK POWIERZCHNI BIOLOGICZNE CZYNNI D,4
 - WYSOKOŚĆ ZABUDOWY DO 10,5 M



URBAN TREEDOM

IDEA PROJEKTU



TREE
DRZEWO

+

FREEDOM
WOLNOŚĆ

=

URBAN
TREEDOM

Drzewo jest elementem zakorzenionym w miejscu, do którego odnosi się projekt. Iu wiele lat temu znajdowała się tam fabryka, kieszek, dešek, parkietu, wykorzystująca surowiec pozyskiwany z drzewo-drewno-wodnym aspektem, na każdym etapie projektowania było stworzenie miejsca dla każdego, niezależnie na jakim poziomie drzewa genealogicznego się obecnie znajduje. Drzewo stanowią ważny element zagospodarowania przestrzeni, symbol życia i rozwoju. Drzewo zmienia się tak, jak robota się technika urbanistyczna na terenie opracowania

Wolność w cywilizowanym świecie stanowi podstawową wartość, przytoczone i niezbywa nie prawa człowieka Płaton pisał, że wolność jest istnieniem dobru, w którym dusza w celu własnego dokonania chce w sposób konieczny uczestniczyć. Teren opracowania jest miejscem, w którym można przez chwilę poczuć się wolnym od zgiełku stasunowa blisko położonego centrum miasta. Jednym z elementów idei jest nie stracenie wartości jakie teren ma sam w sobie, dzięki swojej lokalizacji. Priorytetem jest stworzenie przestrzeni wolnych, obywateli dla wszystkich, miejsca nieskrępowanego wypoczynku dla każdego, dla najmłodszych i najstarszych. Wykreowanie obszaru, w którym użytkownik sam może dokonywać wyboru, sam staje się architektem tej przestrzeni

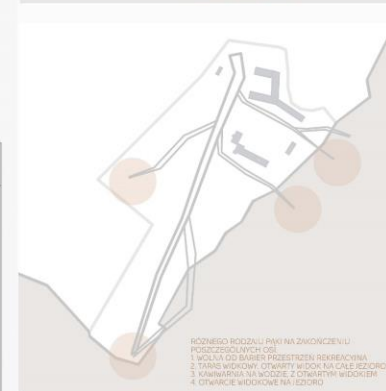
KSZTAŁTOWANIE ZAŁOŻEN



POŁĄCZENIE STRYŻY WĄZKOWEJ Z PLANIEM WIDOKOWYM I LOCALIZOWANIE NA CYPRESU - GŁÓWNY CIĄG PRZEJAZDOWY - TRUCHA DZIENNA



WYZNACZENIE DODATKOWYCH OSI KORZYSCYTYWNYCH I WIDOKOWYCH - NOWE, MNIEJSZE BRZOŁE DRZEWIA



ROZNOBIEŻNY RODZAJU PAKI NA ZWONCZENIU PODCZESU WYKONANIA
1. WOLNA OŚCIBARBAR PRZESTRZENI REKREACYJNA
2. WARS WIDOKOWY CIĄG WIDOKU NA CAŁE JEZIORO
3. WYKONANIE NA WODZIE Z OŚCIBARBAR WIDOKIEM
4. ODPINACIE WIDOKOWE NA JEZIORO

IDEOWE WYTYCZNE PROJEKTOWE



WIEKSZE BUDYNKI WIĘNATRZ ŁĄDU, MNIEJSZE BLIŻE JEZIORA

PODZIAŁY ELEWACJI NAWIAZUJĄCE DO KRAJOBRAZU

DŁUŻSZA ELEWACJA ZWRÓCONA W STRONĘ JEZIORA

MINIMALIZACJA WPŁYWU NA NATURALNY KRAJOBRAZ

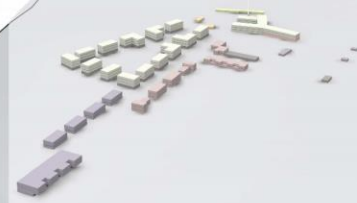
JEZIORO WPŁYWA NA ROZWÓJ MIASTA

WZMOCNIENIE RELACJI TEREN MIASTO

BARLINEK - PROJEKT PRZEKSZTAŁCEN URBANISTYCZNYCH
 ROK AKADEMICKI 2012/013
 PROMOTOR: DR INZ. ARCH. LECHOSŁAW CZERNIK
 AUTOR: INZ. ARCH. KATARZYNA KRASOWSKA
 ZAGOSPODAROWANIE TERENU
 SKALA 1:1000

URBAN TREEDOM

- GRANICA OPRACOWANIA
- DROGI
- CIĄGI PIESZOJEZDNE
- CIĄGI PIESZO-ROWEROWE
- PROMENADA REKREACYJNA
- PARKINGI
- WÓDZA
- WIĄZD NA TEREN
- WEJŚCIA DO BUDYNKÓW
- ZIELEŃ NISKA - KWIETNIKI
- ZIELEŃ NISKA - TRAWNIKI
- ZIELEŃ WYSOKA
- ELEMENTY MAŁEJ ARCHITEKTURY



- CENTRUM SPORTOWO-REKREACYJNE
- APARTAMENTY
- BASEN SPA
- NOCLEGI
- USŁUGI - GASTRONOMIA
- USŁUGI - HANDEL
- OBIEKTY WYSTAWIENNICZE



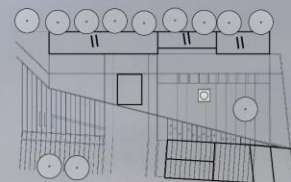
BARLINEK - PROJEKT PRZEKSZTAŁCEN URBANISTYCZNYCH
ROK AKADEMICKI 2012/013
PROMOTOR: DR INŻ. ARCH. LECHOSŁAW CZERNIK
AUTOR: INŻ. ARCH. KATARZYNA KRASOWSKA



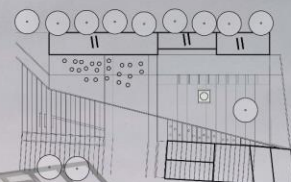
WIDOK ZE STREFY WIAZDOWEJ

URBAN TREETDOM

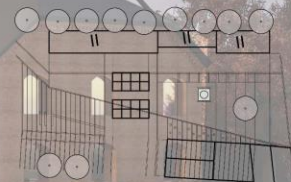
MOŻLIWOŚCI ARANŻACJI PLACU



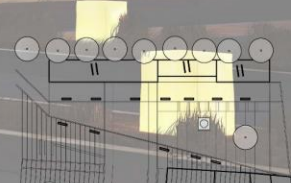
SCENA PLENEROWA



RESTAURACJA



TARG



GALERIA PLENEROWA

WIDOK OD STRONY WODY



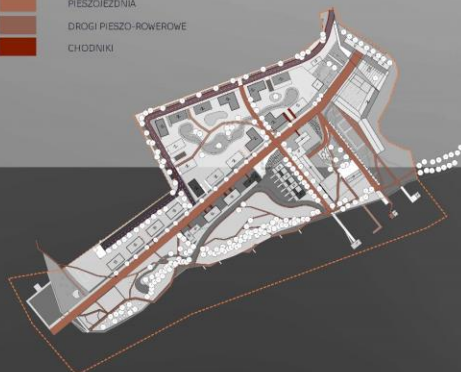
SCHEMAT ZIELENI

- GRANICA OPRACOWANIA
- ZIELEŃ NISKA
- ZIELEŃ DACHY
- OGRÓDEK PRZYDOMOWY
- ZIELEŃ WYSOKA



SCHEMAT KOMUNIKACJI

- GRANICA OPRACOWANIA
- DROGI
- PIESZOZEDŃNIA
- DROGI PIESZO-ROWEROWE
- CHODNIKI



SCHEMAT KOMPOZYCJI

- GRANICA OPRACOWANIA
- GŁÓWNE OSIE KOMPOZYCJI
- OTWARCIA WIDOKOWE
- BUDYNKI FORMALNIE WAŻNE
- DOMINANTA WYSOKOŚCIOWA



PRZEKROJ PRZEZ GŁÓWNY CIĄG
 SKALA 1:500



BARLINEK - PROJEKT PRZEKSZTAŁCEN URBANISTYCZNYCH
ROK AKADEMICKI 2012/013
PROMOTOR: DR INZ. ARCH. LECHOSŁAW CZERNIK
AUTOR: INZ. ARCH. KATARZYNA KRASOWSKA

URBAN TREEDOM

ELEWACJA POZIOMA SKALA 1:200



RZUT PARTERU SKALA 1:200



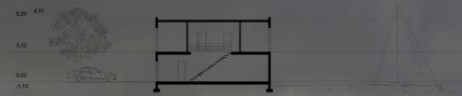
PRZESZKÓI A-A SKALA 1:200



RZUT PIĘTRA SKALA 1:200



PRZESZKÓI B-B SKALA 1:200



BARLINEK - PROJEKT PRZEKSZTAŁCEN URBANISTYCZNYCH
ROK AKADEMICKI 2012/013

PROMOTOR: DR INZ. ARCH. LECHOSŁAW CZERNIK
AUTOR: INZ. ARCH. KATARZYNA KRASOWSKA

- ZAGOSPODAROWANIE TERENU
SKALA 1:1000
- GRANICA OPACZKANIA
 - DRÓGKI
 - CIEŚNIE PRZESZCZEPIONE
 - CIEŚNIE PRZESZCZEPIONE
 - PROJEKOWANA REKREACJA
 - PARKINGI
 - WODA
- MIĘDZA NA TEREN
 - WISZCJA DO BUDYNKÓW
 - ZIELEN WISKA - KWIETNIKI
 - ZIELEN WISKA - TRAWNIKI
 - ZIELEN WISKA
 - ELEMENTY MIELE ARCHITEKTURY



- CELTURUM SPORTOWO-REKREACYJNE
- REKREACJA
- WISKA SPA
- WISKA SPA
- WISKA SPA
- WISKA SPA
- WISKA SPA

URBAN TREEDOM

IDEA



TREE + FREEDOM
TREEDOM

URBAN TREEDOM – idea projektu powstała w wyniku kompilacji dwóch pojęć: drzewa (tree) i wolności (freedom). Platon pisał, że wolność jest utrudnieniem dobru, w którym dążymy do celu – własnego, doskonałości. Chociaż w sposób konieczny uczestniczyć. Jednym z priorytetów jest stworzenie przestrzeni wolnych, otwartych dla wszystkich – miejsca nieskrępowanego wypoczynku dla każdego, dla najmłodszych i najstarszych. Wykreowanie obszarów, w którym użytkownik sam może dokonywać wyboru, sam staje się architektem tej przestrzeni. Drzewo jest elementem „zakorzenionym” w miejscu, do którego odnosi się projekt. Iuz wiele lat temu znajdowała się tam fabryka, kuchenki, desek, parkietu, wykorzystująca surowiec pozyskiwany z drzewa-drewno. Włażnym aspektem – na każdym etapie projektowania było stworzenie miejsca dla każdego, niezależnie na jakim poziomie drzewo genealogicznego się obecnie znajduje. Drzewo stanowił wolny element zagospodarowania przestrzeni, symbol życia i rozwoju. Drzewo zmienia się tak – jak rozrasta się siłanka urbanistyczna na terenie opaczkowania.



WIDOK ZE STREFY WIAZDOWEJ



APARTAMENTY MIESZKALNE



WIDOK OD STRONY WODY