

TEATR WSPÓLCESTNY w Szczecinie

PLANSKI_01

KLIENT
Miejscowa Rada Miejska

PROJEKTANT
prof. dr hab. inż. arch. Adam Maria Szwarc

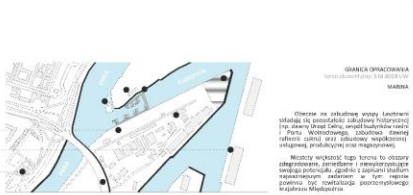
OPRACOWANIE
KONSTRUKCYJNE
KONSTRUKCYJNE
KONSTRUKCYJNE
KONSTRUKCYJNE
KONSTRUKCYJNE

CEL
Celem projektu jest wybudowanie w Szczecinie nowego teatru, który ma być miejscem spotkań i dialogu z mieszkańcami miasta. Teatr ma być miejscem, w którym mieszkańcy miasta mogą spotkać się i porozumieć. Teatr ma być miejscem, w którym mieszkańcy miasta mogą spotkać się i porozumieć.



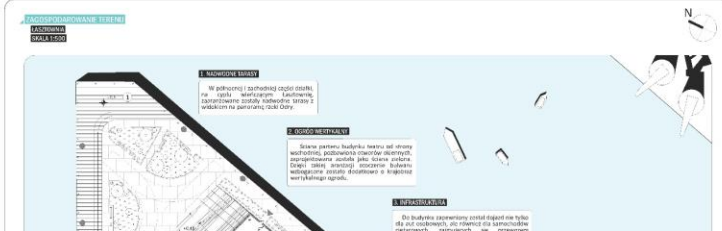
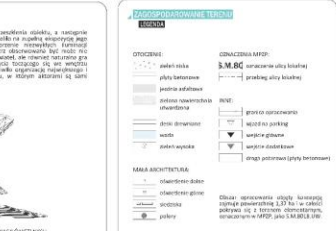
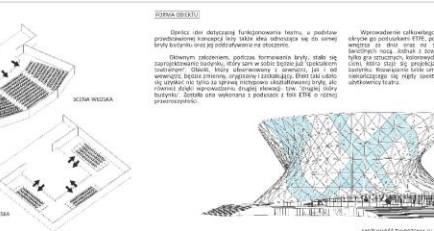
OPIS PROJEKTU

Teatr ma być miejscem, w którym mieszkańcy miasta mogą spotkać się i porozumieć. Teatr ma być miejscem, w którym mieszkańcy miasta mogą spotkać się i porozumieć.



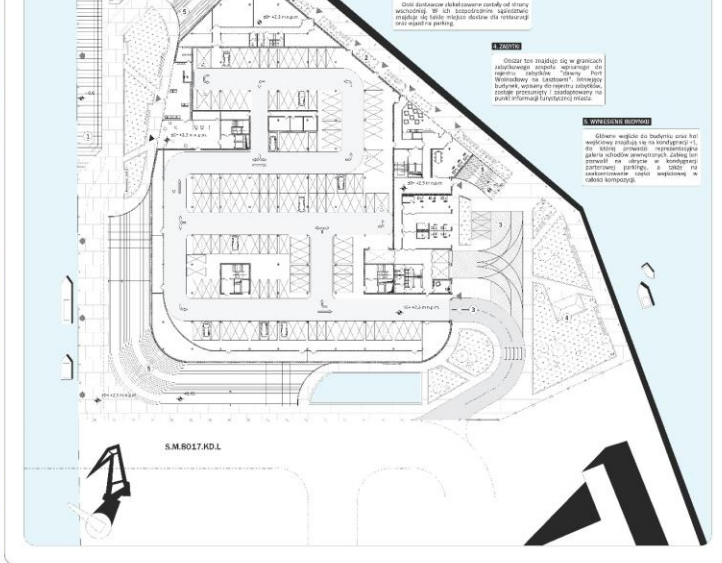
OPIS PROJEKTU

Wizualizacja wnętrza teatru, która pokazuje przestrzeń sceny, trybunę i przestrzeń dla widzów. Teatr ma być miejscem, w którym mieszkańcy miasta mogą spotkać się i porozumieć.



OPIS PROJEKTU

Wizualizacja wnętrza teatru, która pokazuje przestrzeń sceny, trybunę i przestrzeń dla widzów. Teatr ma być miejscem, w którym mieszkańcy miasta mogą spotkać się i porozumieć.



OPIS PROJEKTU

Wizualizacja wnętrza teatru, która pokazuje przestrzeń sceny, trybunę i przestrzeń dla widzów. Teatr ma być miejscem, w którym mieszkańcy miasta mogą spotkać się i porozumieć.



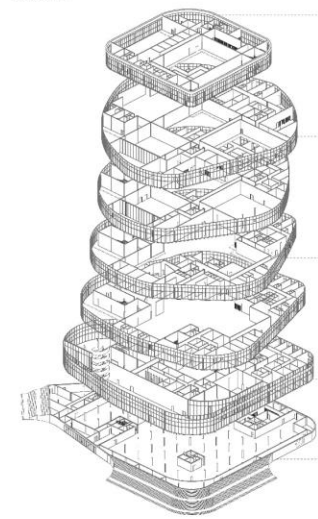
TEATR WSPÓLCZESNY W SZCZECINIE

PLAN_02_01

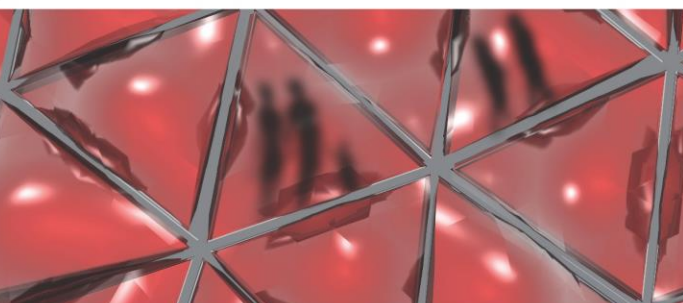
PROJEKTOWALI
 01101/1012/1013
ARCHITEKCI
 Małgorzata Kucharska
 prof. dr hab. inż. Adam Maria Stropko
OPRACOWALI
 Katarzyna Kucharska
 Tomasz Mielęcki
 Katarzyna Kucharska
 Rafał Wójcikowski
 Rafał Wójcikowski
PROJEKTOWAŁA
 Katarzyna Kucharska

OPIS
OPIS CHARAKTERYSTYKI
 Biurowca funkcjonalna służyła opracowaniu zstępuj głównie służyłaby do zapewnienia obsługi biurowej, a także do zapewnienia obsługi administracyjnej i obsługi technicznej. Biurowca powinna być funkcjonalna i nowoczesna, a także powinna być atrakcyjna i przyciągać uwagę. Biurowca powinna być funkcjonalna i nowoczesna, a także powinna być atrakcyjna i przyciągać uwagę.

OPIS PLANOWY



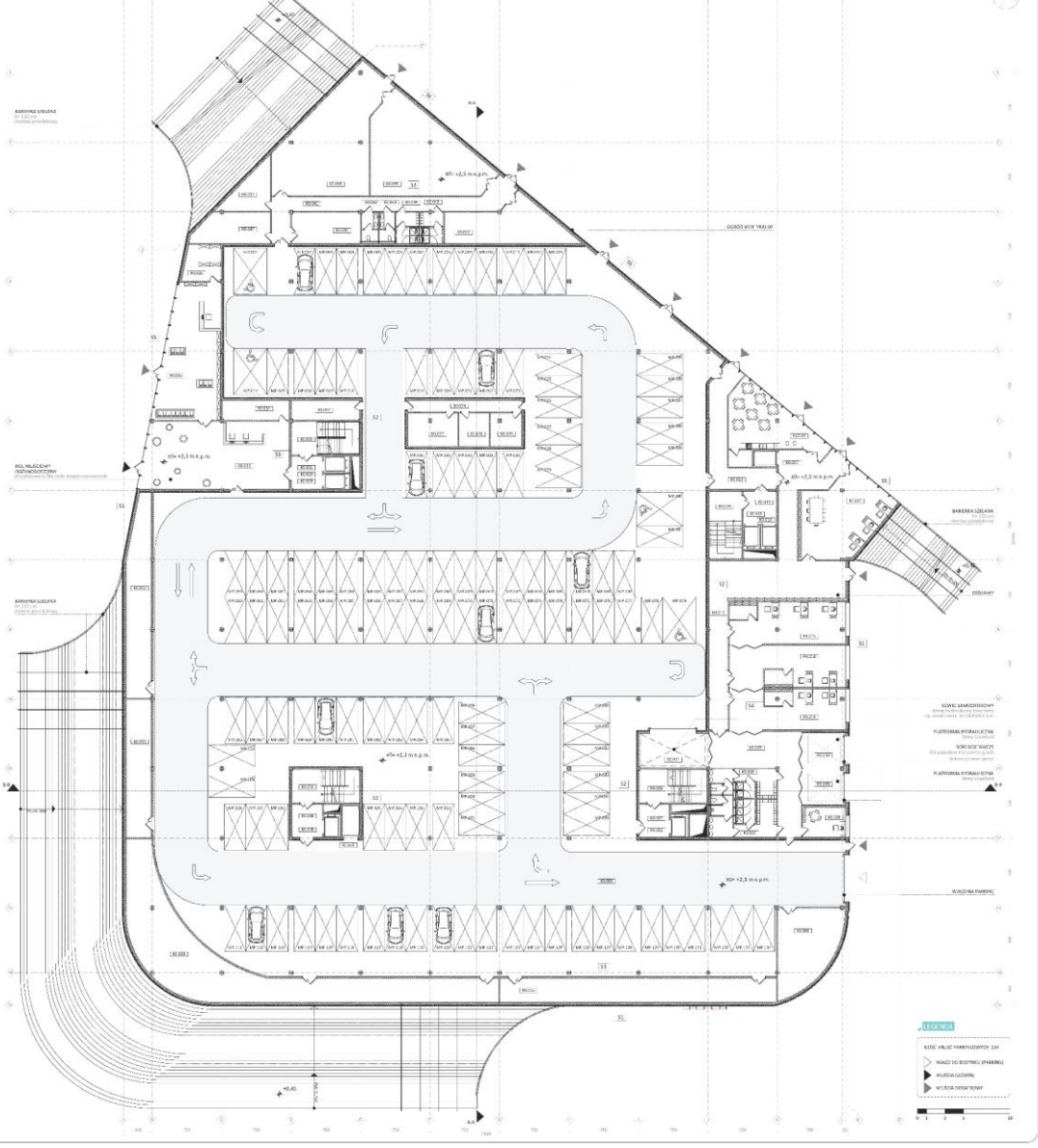
KONTRAKT	OPIS
KONTRAKT 7	PRACOWNIA UŻYTKOWA KONTRAKT 7 - 3 045,0 m ²
KONTRAKT 5	PRACOWNIA UŻYTKOWA KONTRAKT 5 - 3 045,0 m ²
KONTRAKT 4	PRACOWNIA UŻYTKOWA KONTRAKT 4 - 3 045,0 m ²
KONTRAKT 3	PRACOWNIA UŻYTKOWA KONTRAKT 3 - 3 045,0 m ²
KONTRAKT 2	PRACOWNIA UŻYTKOWA KONTRAKT 2 - 3 045,0 m ²
KONTRAKT 1	PRACOWNIA UŻYTKOWA KONTRAKT 1 - 3 045,0 m ²
KONTRAKT 0	PRACOWNIA UŻYTKOWA KONTRAKT 0 - 3 045,0 m ²



LEGENDA POWIERZCHNI

K000-010 POKRYCIE NA SZCZEPY (33,9 m ²)	K010-010 OKNA (11,9 m ²)	K020-010 OKNA (11,9 m ²)	K030-010 OKNA (11,9 m ²)
K000-020 POKRYCIE NA SZCZEPY (33,9 m ²)	K010-020 OKNA (11,9 m ²)	K020-020 OKNA (11,9 m ²)	K030-020 OKNA (11,9 m ²)
K000-030 POKRYCIE NA SZCZEPY (33,9 m ²)	K010-030 OKNA (11,9 m ²)	K020-030 OKNA (11,9 m ²)	K030-030 OKNA (11,9 m ²)
K000-040 POKRYCIE NA SZCZEPY (33,9 m ²)	K010-040 OKNA (11,9 m ²)	K020-040 OKNA (11,9 m ²)	K030-040 OKNA (11,9 m ²)
K000-050 POKRYCIE NA SZCZEPY (33,9 m ²)	K010-050 OKNA (11,9 m ²)	K020-050 OKNA (11,9 m ²)	K030-050 OKNA (11,9 m ²)
K000-060 POKRYCIE NA SZCZEPY (33,9 m ²)	K010-060 OKNA (11,9 m ²)	K020-060 OKNA (11,9 m ²)	K030-060 OKNA (11,9 m ²)
K000-070 POKRYCIE NA SZCZEPY (33,9 m ²)	K010-070 OKNA (11,9 m ²)	K020-070 OKNA (11,9 m ²)	K030-070 OKNA (11,9 m ²)
K000-080 POKRYCIE NA SZCZEPY (33,9 m ²)	K010-080 OKNA (11,9 m ²)	K020-080 OKNA (11,9 m ²)	K030-080 OKNA (11,9 m ²)
K000-090 POKRYCIE NA SZCZEPY (33,9 m ²)	K010-090 OKNA (11,9 m ²)	K020-090 OKNA (11,9 m ²)	K030-090 OKNA (11,9 m ²)
K000-100 POKRYCIE NA SZCZEPY (33,9 m ²)	K010-100 OKNA (11,9 m ²)	K020-100 OKNA (11,9 m ²)	K030-100 OKNA (11,9 m ²)
K000-110 POKRYCIE NA SZCZEPY (33,9 m ²)	K010-110 OKNA (11,9 m ²)	K020-110 OKNA (11,9 m ²)	K030-110 OKNA (11,9 m ²)
K000-120 POKRYCIE NA SZCZEPY (33,9 m ²)	K010-120 OKNA (11,9 m ²)	K020-120 OKNA (11,9 m ²)	K030-120 OKNA (11,9 m ²)
K000-130 POKRYCIE NA SZCZEPY (33,9 m ²)	K010-130 OKNA (11,9 m ²)	K020-130 OKNA (11,9 m ²)	K030-130 OKNA (11,9 m ²)
K000-140 POKRYCIE NA SZCZEPY (33,9 m ²)	K010-140 OKNA (11,9 m ²)	K020-140 OKNA (11,9 m ²)	K030-140 OKNA (11,9 m ²)
K000-150 POKRYCIE NA SZCZEPY (33,9 m ²)	K010-150 OKNA (11,9 m ²)	K020-150 OKNA (11,9 m ²)	K030-150 OKNA (11,9 m ²)
K000-160 POKRYCIE NA SZCZEPY (33,9 m ²)	K010-160 OKNA (11,9 m ²)	K020-160 OKNA (11,9 m ²)	K030-160 OKNA (11,9 m ²)
K000-170 POKRYCIE NA SZCZEPY (33,9 m ²)	K010-170 OKNA (11,9 m ²)	K020-170 OKNA (11,9 m ²)	K030-170 OKNA (11,9 m ²)
K000-180 POKRYCIE NA SZCZEPY (33,9 m ²)	K010-180 OKNA (11,9 m ²)	K020-180 OKNA (11,9 m ²)	K030-180 OKNA (11,9 m ²)
K000-190 POKRYCIE NA SZCZEPY (33,9 m ²)	K010-190 OKNA (11,9 m ²)	K020-190 OKNA (11,9 m ²)	K030-190 OKNA (11,9 m ²)
K000-200 POKRYCIE NA SZCZEPY (33,9 m ²)	K010-200 OKNA (11,9 m ²)	K020-200 OKNA (11,9 m ²)	K030-200 OKNA (11,9 m ²)

OPIS



LEGENDA

- ✓ KŁOSIŚCIE POKRYCIEZOSTY 10%
- KŁOSIŚCIE POKRYCIEZOSTY 10%
- KŁOSIŚCIE POKRYCIEZOSTY 10%
- KŁOSIŚCIE POKRYCIEZOSTY 10%

0 2 4 6 8 10 12 14 16 18 20 22 24 26 28 30 32 34 36 38 40 42 44 46 48 50 52 54 56 58 60 62 64 66 68 70 72 74 76 78 80 82 84 86 88 90 92 94 96 98 100

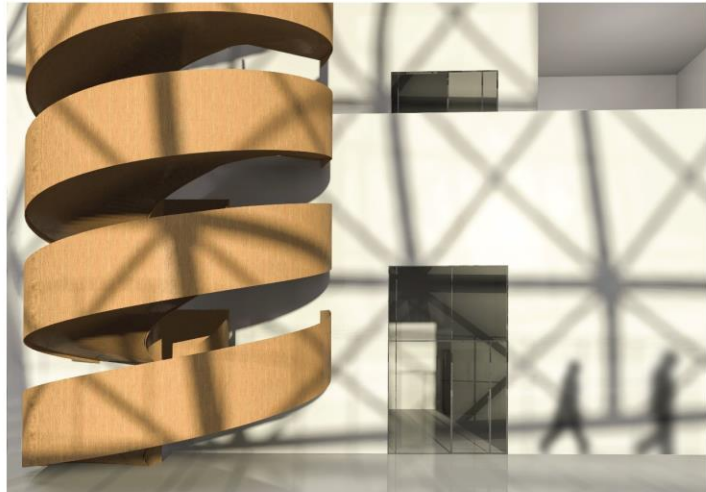
AUTOR
Mariusz Kucharski

PROJEKTANT
mgr inż. arch. Alan Maria Dymalski

OPRACOWANIE TECHNICZNE
Krzysztof Kucharski, Przemysław Tomaszewski, Tomasz Wójcicki

OPRACOWANIE
mgr inż. arch. Alan Maria Dymalski

OPIS PROJEKTU
Zadaniem Łodzińskiego Urzędu Miejskiego, w ramach projektu „Wspulizant” jest wybudowanie Teatru Wspaniałego w Olsztynie. Celem projektu jest wybudowanie Teatru Wspaniałego w Olsztynie, który będzie służył jako miejsce spotkań i wymiany kulturowej. Teatr Wspaniały ma być nowoczesnym miejscem spotkań i wymiany kulturowej. Teatr Wspaniały ma być nowoczesnym miejscem spotkań i wymiany kulturowej.



OPIS TECHNICZNY

1. SCIANA ZEWNĘTRZNA

Wzrost drewna i wapienia (20m)
Włóknina EPS izolacja (20cm)
Włóknina izolacja (20cm)
Włóknina izolacja (20cm)

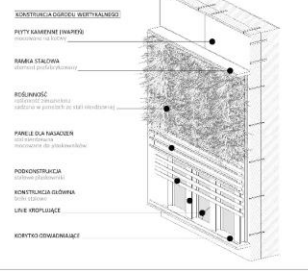
10 SCIANA ZEWNĘTRZNA
Włóknina izolacja (20cm)
Włóknina izolacja (20cm)
Włóknina izolacja (20cm)

12 SCIANA WEWNĘTRZNA W DOKŁADZIE
Włóknina izolacja (20cm)
Włóknina izolacja (20cm)
Włóknina izolacja (20cm)

13 SCIANA WEWNĘTRZNA W
Włóknina izolacja (20cm)
Włóknina izolacja (20cm)
Włóknina izolacja (20cm)

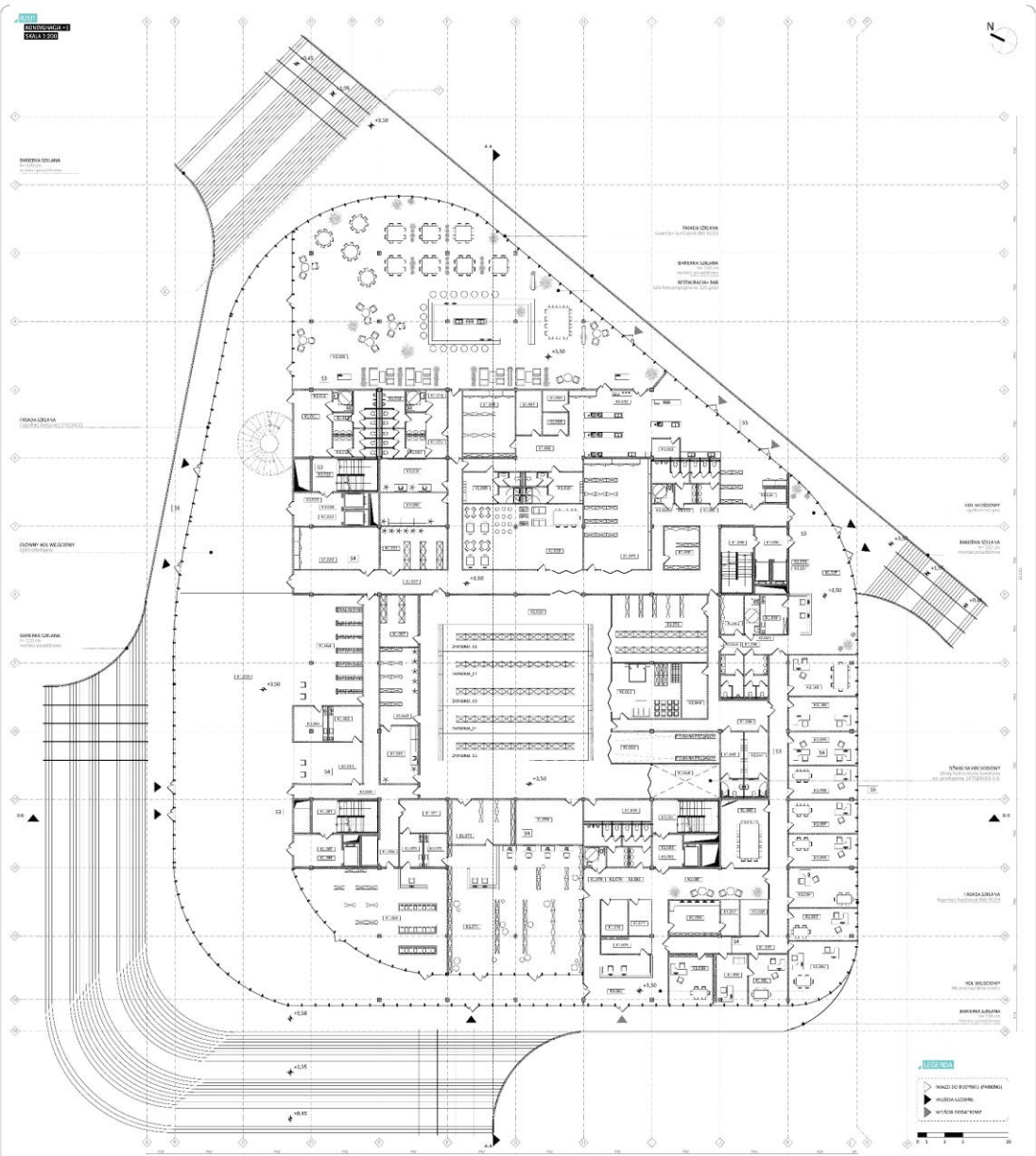
14 SCIANA WEWNĘTRZNA W
Włóknina izolacja (20cm)
Włóknina izolacja (20cm)
Włóknina izolacja (20cm)

15 SCIANA WEWNĘTRZNA W
Włóknina izolacja (20cm)
Włóknina izolacja (20cm)
Włóknina izolacja (20cm)



SYMBOLE POZIOMOŚCI

- | | | | | | | | | | | | | | | | | | | | | | | | | | | | | | | | | | | | | | | | | | | | | | | | | | | | | | | | | | | | | | | | | | | | | | | | | | | | | | | | | | | | | | | | | | | | | | | | | | | | |
|----------------------------|----------------------------|----------------------------|----------------------------|----------------------------|----------------------------|----------------------------|----------------------------|----------------------------|----------------------------|----------------------------|----------------------------|----------------------------|----------------------------|----------------------------|----------------------------|----------------------------|----------------------------|----------------------------|----------------------------|----------------------------|----------------------------|----------------------------|----------------------------|----------------------------|----------------------------|----------------------------|----------------------------|----------------------------|----------------------------|----------------------------|----------------------------|----------------------------|----------------------------|----------------------------|----------------------------|----------------------------|----------------------------|----------------------------|----------------------------|----------------------------|----------------------------|----------------------------|----------------------------|----------------------------|----------------------------|----------------------------|----------------------------|----------------------------|----------------------------|----------------------------|----------------------------|----------------------------|----------------------------|----------------------------|----------------------------|----------------------------|----------------------------|----------------------------|----------------------------|----------------------------|----------------------------|----------------------------|----------------------------|----------------------------|----------------------------|----------------------------|----------------------------|----------------------------|----------------------------|----------------------------|----------------------------|----------------------------|----------------------------|----------------------------|----------------------------|----------------------------|----------------------------|----------------------------|----------------------------|----------------------------|----------------------------|----------------------------|----------------------------|----------------------------|----------------------------|----------------------------|----------------------------|----------------------------|----------------------------|----------------------------|----------------------------|----------------------------|----------------------------|----------------------------|----------------------------|----------------------------|----------------------------|----------------------------|----------------------------|
| KL.001 - ŚCIANA ZEWNĘTRZNA | KL.002 - ŚCIANA WEWNĘTRZNA | KL.003 - ŚCIANA WEWNĘTRZNA | KL.004 - ŚCIANA WEWNĘTRZNA | KL.005 - ŚCIANA WEWNĘTRZNA | KL.006 - ŚCIANA WEWNĘTRZNA | KL.007 - ŚCIANA WEWNĘTRZNA | KL.008 - ŚCIANA WEWNĘTRZNA | KL.009 - ŚCIANA WEWNĘTRZNA | KL.010 - ŚCIANA WEWNĘTRZNA | KL.011 - ŚCIANA WEWNĘTRZNA | KL.012 - ŚCIANA WEWNĘTRZNA | KL.013 - ŚCIANA WEWNĘTRZNA | KL.014 - ŚCIANA WEWNĘTRZNA | KL.015 - ŚCIANA WEWNĘTRZNA | KL.016 - ŚCIANA WEWNĘTRZNA | KL.017 - ŚCIANA WEWNĘTRZNA | KL.018 - ŚCIANA WEWNĘTRZNA | KL.019 - ŚCIANA WEWNĘTRZNA | KL.020 - ŚCIANA WEWNĘTRZNA | KL.021 - ŚCIANA WEWNĘTRZNA | KL.022 - ŚCIANA WEWNĘTRZNA | KL.023 - ŚCIANA WEWNĘTRZNA | KL.024 - ŚCIANA WEWNĘTRZNA | KL.025 - ŚCIANA WEWNĘTRZNA | KL.026 - ŚCIANA WEWNĘTRZNA | KL.027 - ŚCIANA WEWNĘTRZNA | KL.028 - ŚCIANA WEWNĘTRZNA | KL.029 - ŚCIANA WEWNĘTRZNA | KL.030 - ŚCIANA WEWNĘTRZNA | KL.031 - ŚCIANA WEWNĘTRZNA | KL.032 - ŚCIANA WEWNĘTRZNA | KL.033 - ŚCIANA WEWNĘTRZNA | KL.034 - ŚCIANA WEWNĘTRZNA | KL.035 - ŚCIANA WEWNĘTRZNA | KL.036 - ŚCIANA WEWNĘTRZNA | KL.037 - ŚCIANA WEWNĘTRZNA | KL.038 - ŚCIANA WEWNĘTRZNA | KL.039 - ŚCIANA WEWNĘTRZNA | KL.040 - ŚCIANA WEWNĘTRZNA | KL.041 - ŚCIANA WEWNĘTRZNA | KL.042 - ŚCIANA WEWNĘTRZNA | KL.043 - ŚCIANA WEWNĘTRZNA | KL.044 - ŚCIANA WEWNĘTRZNA | KL.045 - ŚCIANA WEWNĘTRZNA | KL.046 - ŚCIANA WEWNĘTRZNA | KL.047 - ŚCIANA WEWNĘTRZNA | KL.048 - ŚCIANA WEWNĘTRZNA | KL.049 - ŚCIANA WEWNĘTRZNA | KL.050 - ŚCIANA WEWNĘTRZNA | KL.051 - ŚCIANA WEWNĘTRZNA | KL.052 - ŚCIANA WEWNĘTRZNA | KL.053 - ŚCIANA WEWNĘTRZNA | KL.054 - ŚCIANA WEWNĘTRZNA | KL.055 - ŚCIANA WEWNĘTRZNA | KL.056 - ŚCIANA WEWNĘTRZNA | KL.057 - ŚCIANA WEWNĘTRZNA | KL.058 - ŚCIANA WEWNĘTRZNA | KL.059 - ŚCIANA WEWNĘTRZNA | KL.060 - ŚCIANA WEWNĘTRZNA | KL.061 - ŚCIANA WEWNĘTRZNA | KL.062 - ŚCIANA WEWNĘTRZNA | KL.063 - ŚCIANA WEWNĘTRZNA | KL.064 - ŚCIANA WEWNĘTRZNA | KL.065 - ŚCIANA WEWNĘTRZNA | KL.066 - ŚCIANA WEWNĘTRZNA | KL.067 - ŚCIANA WEWNĘTRZNA | KL.068 - ŚCIANA WEWNĘTRZNA | KL.069 - ŚCIANA WEWNĘTRZNA | KL.070 - ŚCIANA WEWNĘTRZNA | KL.071 - ŚCIANA WEWNĘTRZNA | KL.072 - ŚCIANA WEWNĘTRZNA | KL.073 - ŚCIANA WEWNĘTRZNA | KL.074 - ŚCIANA WEWNĘTRZNA | KL.075 - ŚCIANA WEWNĘTRZNA | KL.076 - ŚCIANA WEWNĘTRZNA | KL.077 - ŚCIANA WEWNĘTRZNA | KL.078 - ŚCIANA WEWNĘTRZNA | KL.079 - ŚCIANA WEWNĘTRZNA | KL.080 - ŚCIANA WEWNĘTRZNA | KL.081 - ŚCIANA WEWNĘTRZNA | KL.082 - ŚCIANA WEWNĘTRZNA | KL.083 - ŚCIANA WEWNĘTRZNA | KL.084 - ŚCIANA WEWNĘTRZNA | KL.085 - ŚCIANA WEWNĘTRZNA | KL.086 - ŚCIANA WEWNĘTRZNA | KL.087 - ŚCIANA WEWNĘTRZNA | KL.088 - ŚCIANA WEWNĘTRZNA | KL.089 - ŚCIANA WEWNĘTRZNA | KL.090 - ŚCIANA WEWNĘTRZNA | KL.091 - ŚCIANA WEWNĘTRZNA | KL.092 - ŚCIANA WEWNĘTRZNA | KL.093 - ŚCIANA WEWNĘTRZNA | KL.094 - ŚCIANA WEWNĘTRZNA | KL.095 - ŚCIANA WEWNĘTRZNA | KL.096 - ŚCIANA WEWNĘTRZNA | KL.097 - ŚCIANA WEWNĘTRZNA | KL.098 - ŚCIANA WEWNĘTRZNA | KL.099 - ŚCIANA WEWNĘTRZNA | KL.100 - ŚCIANA WEWNĘTRZNA |
|----------------------------|----------------------------|----------------------------|----------------------------|----------------------------|----------------------------|----------------------------|----------------------------|----------------------------|----------------------------|----------------------------|----------------------------|----------------------------|----------------------------|----------------------------|----------------------------|----------------------------|----------------------------|----------------------------|----------------------------|----------------------------|----------------------------|----------------------------|----------------------------|----------------------------|----------------------------|----------------------------|----------------------------|----------------------------|----------------------------|----------------------------|----------------------------|----------------------------|----------------------------|----------------------------|----------------------------|----------------------------|----------------------------|----------------------------|----------------------------|----------------------------|----------------------------|----------------------------|----------------------------|----------------------------|----------------------------|----------------------------|----------------------------|----------------------------|----------------------------|----------------------------|----------------------------|----------------------------|----------------------------|----------------------------|----------------------------|----------------------------|----------------------------|----------------------------|----------------------------|----------------------------|----------------------------|----------------------------|----------------------------|----------------------------|----------------------------|----------------------------|----------------------------|----------------------------|----------------------------|----------------------------|----------------------------|----------------------------|----------------------------|----------------------------|----------------------------|----------------------------|----------------------------|----------------------------|----------------------------|----------------------------|----------------------------|----------------------------|----------------------------|----------------------------|----------------------------|----------------------------|----------------------------|----------------------------|----------------------------|----------------------------|----------------------------|----------------------------|----------------------------|----------------------------|----------------------------|----------------------------|----------------------------|----------------------------|----------------------------|

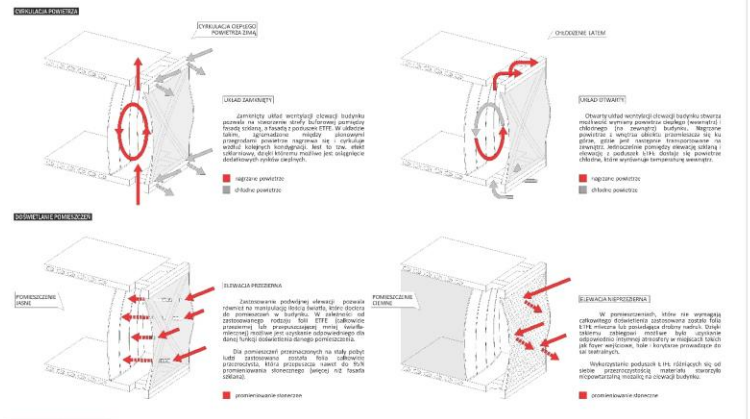




REALIZACJA:
 2010-2012
PROJEKTANT:
 2010-2012
INŻYNIER:
 2010-2012
WYKONAWCA:
 2010-2012

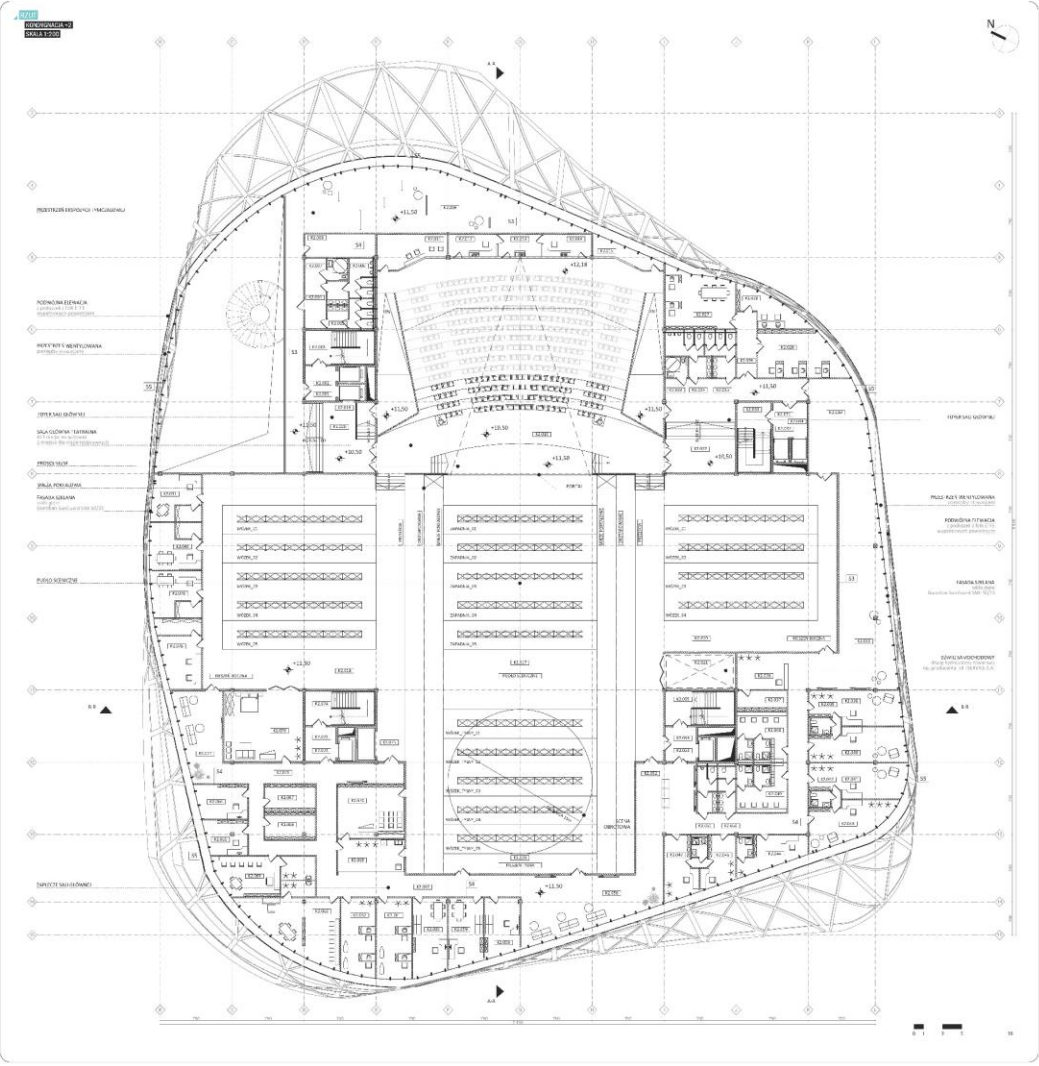
OPIS PROJEKTU:
 Projekt s.k. i P.O.P. wykładki projekcyjnej i technicznej w reżymencie półkuli o promieniu 40 m i szerokości 40 m. W projekcie uwzględniono wykładki w reżymencie półkuli o promieniu 40 m i szerokości 40 m. Wykładki te zostały wykonane z materiału o grubości 10 mm.

OPIS PRACOWNIKÓW I LUCYFRA



OPIS PRACOWNIKÓW I LUCYFRA

Wszystkie wykonawstwa do wykonania obładowania i technicznej i wykładki powietrznej. Wykładki powietrzne i techniczne wykonano z materiału o grubości 10 mm. Wykładki te zostały wykonane z materiału o grubości 10 mm. Wykładki te zostały wykonane z materiału o grubości 10 mm.



OPIS PRACOWNIKÓW I LUCYFRA

K2100-010-01	K2100-010-02	K2100-010-03	K2100-010-04
K2100-010-05	K2100-010-06	K2100-010-07	K2100-010-08
K2100-010-09	K2100-010-10	K2100-010-11	K2100-010-12
K2100-010-13	K2100-010-14	K2100-010-15	K2100-010-16
K2100-010-17	K2100-010-18	K2100-010-19	K2100-010-20
K2100-010-21	K2100-010-22	K2100-010-23	K2100-010-24
K2100-010-25	K2100-010-26	K2100-010-27	K2100-010-28
K2100-010-29	K2100-010-30	K2100-010-31	K2100-010-32
K2100-010-33	K2100-010-34	K2100-010-35	K2100-010-36
K2100-010-37	K2100-010-38	K2100-010-39	K2100-010-40
K2100-010-41	K2100-010-42	K2100-010-43	K2100-010-44
K2100-010-45	K2100-010-46	K2100-010-47	K2100-010-48
K2100-010-49	K2100-010-50	K2100-010-51	K2100-010-52
K2100-010-53	K2100-010-54	K2100-010-55	K2100-010-56
K2100-010-57	K2100-010-58	K2100-010-59	K2100-010-60
K2100-010-61	K2100-010-62	K2100-010-63	K2100-010-64
K2100-010-65	K2100-010-66	K2100-010-67	K2100-010-68
K2100-010-69	K2100-010-70	K2100-010-71	K2100-010-72
K2100-010-73	K2100-010-74	K2100-010-75	K2100-010-76
K2100-010-77	K2100-010-78	K2100-010-79	K2100-010-80
K2100-010-81	K2100-010-82	K2100-010-83	K2100-010-84
K2100-010-85	K2100-010-86	K2100-010-87	K2100-010-88
K2100-010-89	K2100-010-90	K2100-010-91	K2100-010-92
K2100-010-93	K2100-010-94	K2100-010-95	K2100-010-96
K2100-010-97	K2100-010-98	K2100-010-99	K2100-010-100



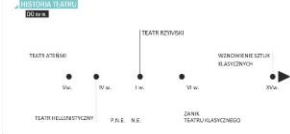


TEATR

WSPÓLczesny
w SZCZECINIE

PLAN_01_04

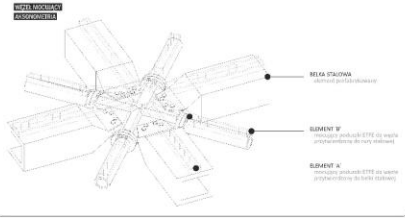
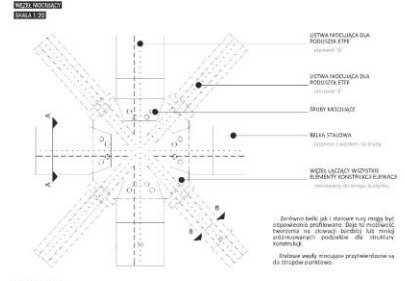
- KLIENT**
Państwowy Teatr Dramatyczny w Szczecinie
- PROJEKTANT**
prof. dr hab. inż. Adam Marja Szymon
- OPRACOWANIE**
2013, 2014
- OPRACOWANIE**
Kamila Kubińska (Wzrosty i Wagi), Sławomir Kubiński (Kształt i Kolor), Michał Kubiński (Kształt i Kolor), Michał Kubiński (Kształt i Kolor), Michał Kubiński (Kształt i Kolor)
- OPRACOWANIE**
Sławomir Kubiński



ANALIZA POWIETRZA I LUBIMIA

Elementy nowej siedziby Teatru Współczesnego w Szczecinie zamierzają powstać jako nowoczesny obiekt, który nie tylko służy jako miejsce do oglądania sztuki, ale także jako miejsce do życia. Nowy obiekt ma być miejscem, w którym sztuka może być oglądana i doświadczana w sposób nowy i różnorodny. Nowy obiekt ma być miejscem, w którym sztuka może być oglądana i doświadczana w sposób nowy i różnorodny.

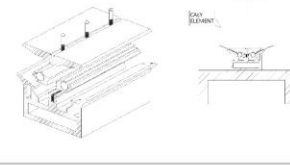
Współczesny teatr ma być miejscem, w którym sztuka może być oglądana i doświadczana w sposób nowy i różnorodny. Nowy obiekt ma być miejscem, w którym sztuka może być oglądana i doświadczana w sposób nowy i różnorodny.



ANALIZA POWIETRZA I LUBIMIA

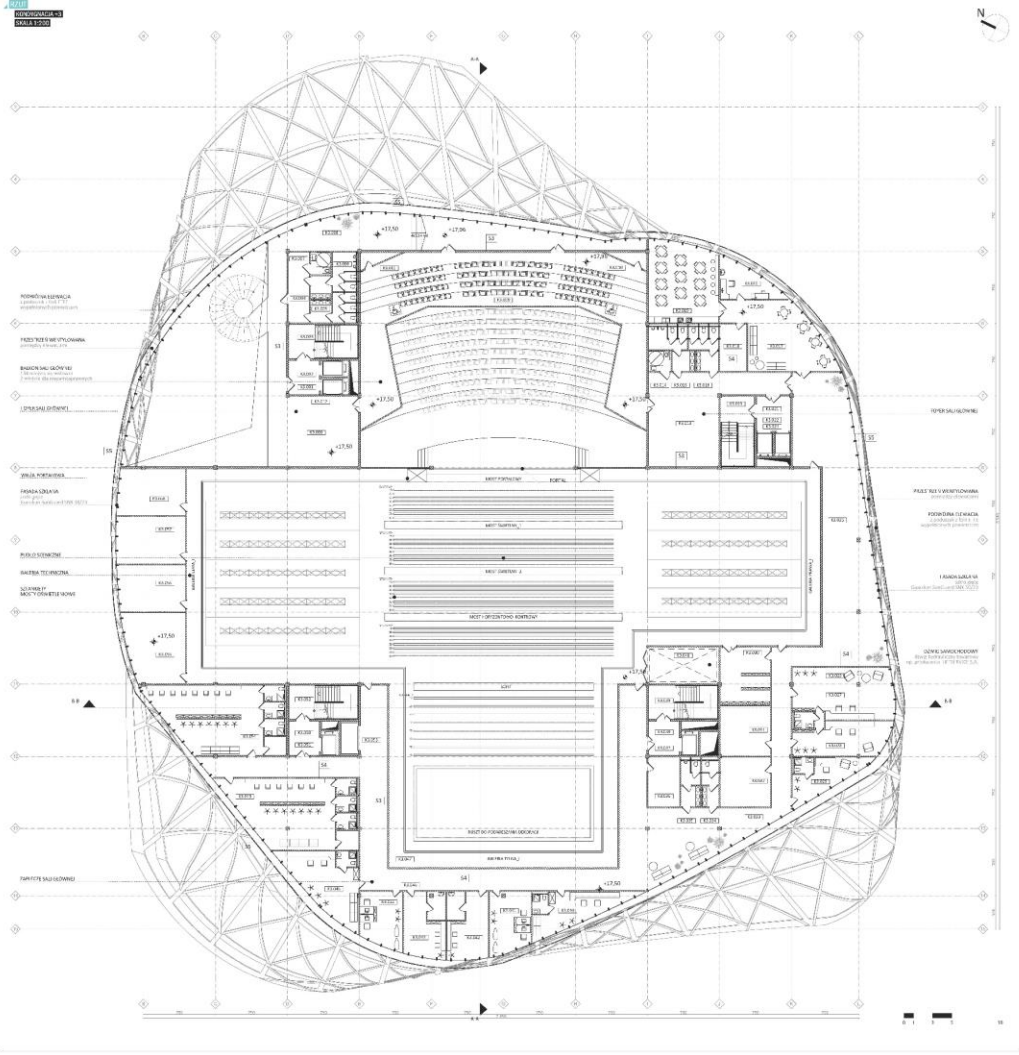
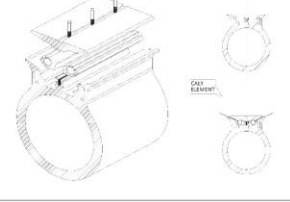
Elementy nowej siedziby Teatru Współczesnego w Szczecinie zamierzają powstać jako nowoczesny obiekt, który nie tylko służy jako miejsce do oglądania sztuki, ale także jako miejsce do życia. Nowy obiekt ma być miejscem, w którym sztuka może być oglądana i doświadczana w sposób nowy i różnorodny. Nowy obiekt ma być miejscem, w którym sztuka może być oglądana i doświadczana w sposób nowy i różnorodny.

Współczesny teatr ma być miejscem, w którym sztuka może być oglądana i doświadczana w sposób nowy i różnorodny. Nowy obiekt ma być miejscem, w którym sztuka może być oglądana i doświadczana w sposób nowy i różnorodny.



ANALIZA POWIETRZA I LUBIMIA

Elementy nowej siedziby Teatru Współczesnego w Szczecinie zamierzają powstać jako nowoczesny obiekt, który nie tylko służy jako miejsce do oglądania sztuki, ale także jako miejsce do życia. Nowy obiekt ma być miejscem, w którym sztuka może być oglądana i doświadczana w sposób nowy i różnorodny. Nowy obiekt ma być miejscem, w którym sztuka może być oglądana i doświadczana w sposób nowy i różnorodny.



LISTA MATERIAŁÓW

- K1000 - KAMIEŃ GRANITOWY (K1000)
- K1001 - KAMIEŃ GRANITOWY (K1001)
- K1002 - KAMIEŃ GRANITOWY (K1002)
- K1003 - KAMIEŃ GRANITOWY (K1003)
- K1004 - KAMIEŃ GRANITOWY (K1004)
- K1005 - KAMIEŃ GRANITOWY (K1005)
- K1006 - KAMIEŃ GRANITOWY (K1006)
- K1007 - KAMIEŃ GRANITOWY (K1007)
- K1008 - KAMIEŃ GRANITOWY (K1008)
- K1009 - KAMIEŃ GRANITOWY (K1009)
- K1010 - KAMIEŃ GRANITOWY (K1010)
- K1011 - KAMIEŃ GRANITOWY (K1011)
- K1012 - KAMIEŃ GRANITOWY (K1012)
- K1013 - KAMIEŃ GRANITOWY (K1013)
- K1014 - KAMIEŃ GRANITOWY (K1014)
- K1015 - KAMIEŃ GRANITOWY (K1015)
- K1016 - KAMIEŃ GRANITOWY (K1016)
- K1017 - KAMIEŃ GRANITOWY (K1017)
- K1018 - KAMIEŃ GRANITOWY (K1018)
- K1019 - KAMIEŃ GRANITOWY (K1019)
- K1020 - KAMIEŃ GRANITOWY (K1020)

LISTA MATERIAŁÓW

- K1021 - KAMIEŃ GRANITOWY (K1021)
- K1022 - KAMIEŃ GRANITOWY (K1022)
- K1023 - KAMIEŃ GRANITOWY (K1023)
- K1024 - KAMIEŃ GRANITOWY (K1024)
- K1025 - KAMIEŃ GRANITOWY (K1025)
- K1026 - KAMIEŃ GRANITOWY (K1026)
- K1027 - KAMIEŃ GRANITOWY (K1027)
- K1028 - KAMIEŃ GRANITOWY (K1028)
- K1029 - KAMIEŃ GRANITOWY (K1029)
- K1030 - KAMIEŃ GRANITOWY (K1030)
- K1031 - KAMIEŃ GRANITOWY (K1031)
- K1032 - KAMIEŃ GRANITOWY (K1032)
- K1033 - KAMIEŃ GRANITOWY (K1033)
- K1034 - KAMIEŃ GRANITOWY (K1034)
- K1035 - KAMIEŃ GRANITOWY (K1035)
- K1036 - KAMIEŃ GRANITOWY (K1036)
- K1037 - KAMIEŃ GRANITOWY (K1037)
- K1038 - KAMIEŃ GRANITOWY (K1038)
- K1039 - KAMIEŃ GRANITOWY (K1039)
- K1040 - KAMIEŃ GRANITOWY (K1040)

LISTA MATERIAŁÓW

- K1041 - KAMIEŃ GRANITOWY (K1041)
- K1042 - KAMIEŃ GRANITOWY (K1042)
- K1043 - KAMIEŃ GRANITOWY (K1043)
- K1044 - KAMIEŃ GRANITOWY (K1044)
- K1045 - KAMIEŃ GRANITOWY (K1045)
- K1046 - KAMIEŃ GRANITOWY (K1046)
- K1047 - KAMIEŃ GRANITOWY (K1047)
- K1048 - KAMIEŃ GRANITOWY (K1048)
- K1049 - KAMIEŃ GRANITOWY (K1049)
- K1050 - KAMIEŃ GRANITOWY (K1050)
- K1051 - KAMIEŃ GRANITOWY (K1051)
- K1052 - KAMIEŃ GRANITOWY (K1052)
- K1053 - KAMIEŃ GRANITOWY (K1053)
- K1054 - KAMIEŃ GRANITOWY (K1054)
- K1055 - KAMIEŃ GRANITOWY (K1055)
- K1056 - KAMIEŃ GRANITOWY (K1056)
- K1057 - KAMIEŃ GRANITOWY (K1057)
- K1058 - KAMIEŃ GRANITOWY (K1058)
- K1059 - KAMIEŃ GRANITOWY (K1059)
- K1060 - KAMIEŃ GRANITOWY (K1060)

LISTA MATERIAŁÓW

- K1061 - KAMIEŃ GRANITOWY (K1061)
- K1062 - KAMIEŃ GRANITOWY (K1062)
- K1063 - KAMIEŃ GRANITOWY (K1063)
- K1064 - KAMIEŃ GRANITOWY (K1064)
- K1065 - KAMIEŃ GRANITOWY (K1065)
- K1066 - KAMIEŃ GRANITOWY (K1066)
- K1067 - KAMIEŃ GRANITOWY (K1067)
- K1068 - KAMIEŃ GRANITOWY (K1068)
- K1069 - KAMIEŃ GRANITOWY (K1069)
- K1070 - KAMIEŃ GRANITOWY (K1070)
- K1071 - KAMIEŃ GRANITOWY (K1071)
- K1072 - KAMIEŃ GRANITOWY (K1072)
- K1073 - KAMIEŃ GRANITOWY (K1073)
- K1074 - KAMIEŃ GRANITOWY (K1074)
- K1075 - KAMIEŃ GRANITOWY (K1075)
- K1076 - KAMIEŃ GRANITOWY (K1076)
- K1077 - KAMIEŃ GRANITOWY (K1077)
- K1078 - KAMIEŃ GRANITOWY (K1078)
- K1079 - KAMIEŃ GRANITOWY (K1079)
- K1080 - KAMIEŃ GRANITOWY (K1080)

CHARAKTERYSTYKA

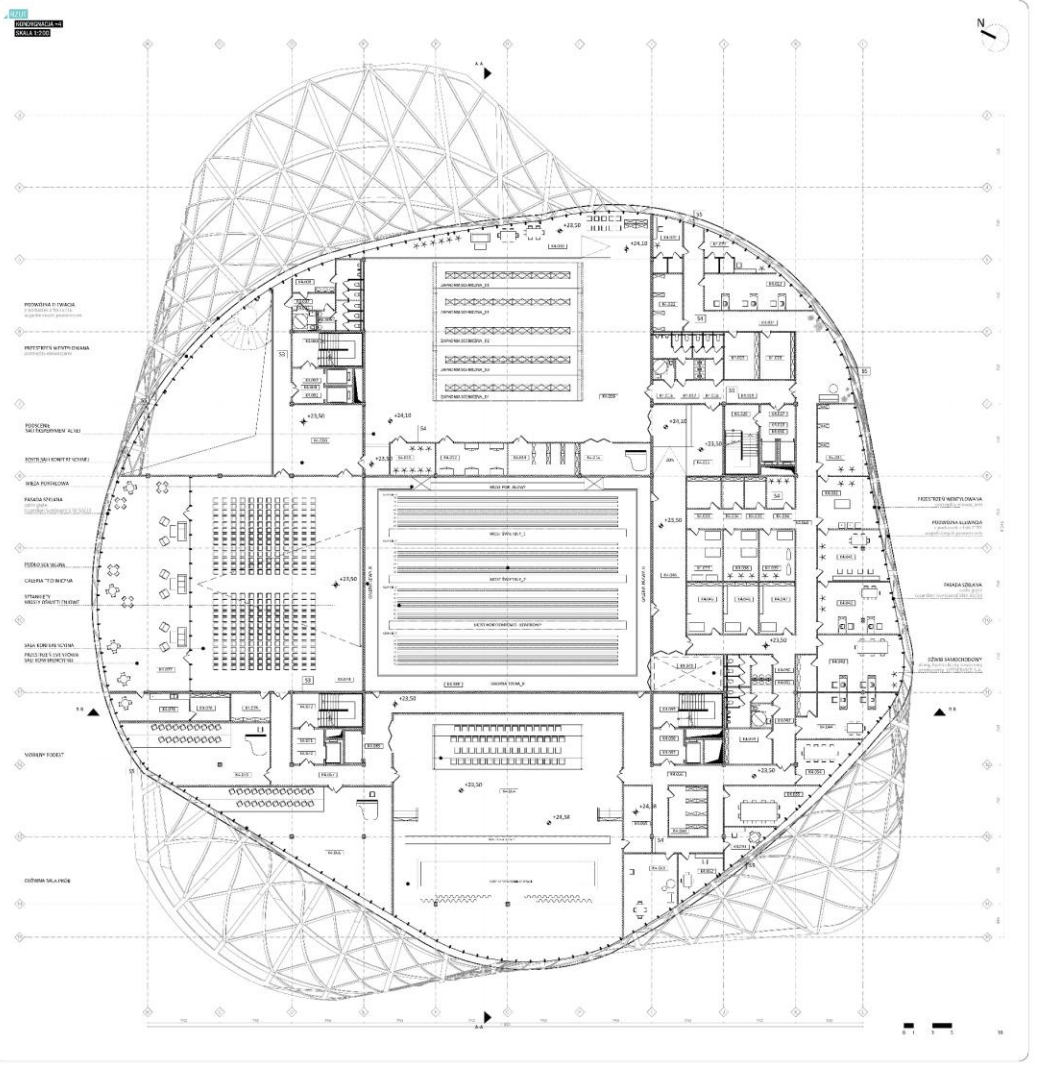
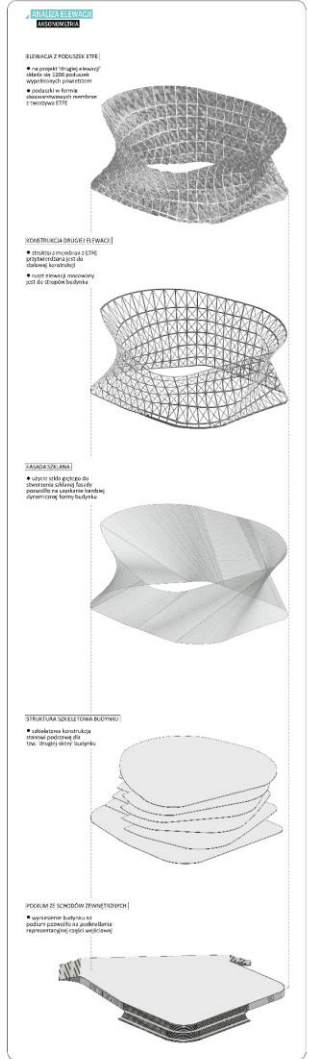
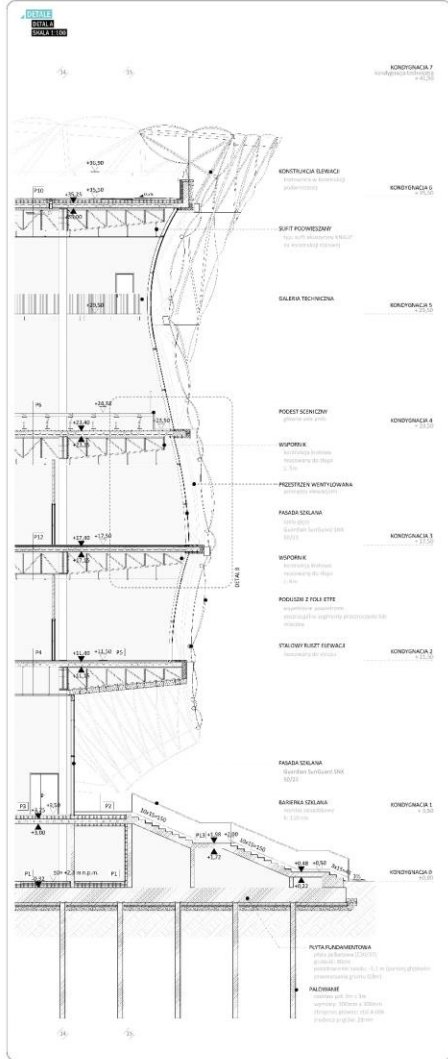
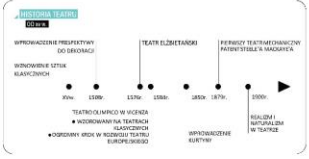
- 1. Siedzisko widowni
- 2. Siedzisko widowni
- 3. Siedzisko widowni
- 4. Siedzisko widowni
- 5. Siedzisko widowni
- 6. Siedzisko widowni
- 7. Siedzisko widowni
- 8. Siedzisko widowni
- 9. Siedzisko widowni
- 10. Siedzisko widowni
- 11. Siedzisko widowni
- 12. Siedzisko widowni
- 13. Siedzisko widowni
- 14. Siedzisko widowni
- 15. Siedzisko widowni
- 16. Siedzisko widowni
- 17. Siedzisko widowni
- 18. Siedzisko widowni
- 19. Siedzisko widowni
- 20. Siedzisko widowni

CHARAKTERYSTYKA

- 1. Siedzisko widowni
- 2. Siedzisko widowni
- 3. Siedzisko widowni
- 4. Siedzisko widowni
- 5. Siedzisko widowni
- 6. Siedzisko widowni
- 7. Siedzisko widowni
- 8. Siedzisko widowni
- 9. Siedzisko widowni
- 10. Siedzisko widowni
- 11. Siedzisko widowni
- 12. Siedzisko widowni
- 13. Siedzisko widowni
- 14. Siedzisko widowni
- 15. Siedzisko widowni
- 16. Siedzisko widowni
- 17. Siedzisko widowni
- 18. Siedzisko widowni
- 19. Siedzisko widowni
- 20. Siedzisko widowni

OPRACZENIE
 2014-2015
 2015, 2016
 2016
 2016

OPRACZENIE
 2015, 2016
 2016
 2016



LEGENDA

K000 - WŁ. (00.00.00)	K018 - WŁ. (00.00.00)	K036 - WŁ. (00.00.00)	K054 - WŁ. (00.00.00)
K001 - KONSTRUKCJA (02.00.00)	K019 - KONSTRUKCJA (02.00.00)	K037 - KONSTRUKCJA (02.00.00)	K055 - KONSTRUKCJA (02.00.00)
K002 - STYK (00.00.00)	K020 - STYK (00.00.00)	K038 - STYK (00.00.00)	K056 - STYK (00.00.00)
K003 - WŁ. (00.00.00)	K021 - WŁ. (00.00.00)	K039 - WŁ. (00.00.00)	K057 - WŁ. (00.00.00)
K004 - WŁ. (00.00.00)	K022 - WŁ. (00.00.00)	K040 - WŁ. (00.00.00)	K058 - WŁ. (00.00.00)
K005 - WŁ. (00.00.00)	K023 - WŁ. (00.00.00)	K041 - WŁ. (00.00.00)	K059 - WŁ. (00.00.00)
K006 - WŁ. (00.00.00)	K024 - WŁ. (00.00.00)	K042 - WŁ. (00.00.00)	K060 - WŁ. (00.00.00)
K007 - WŁ. (00.00.00)	K025 - WŁ. (00.00.00)	K043 - WŁ. (00.00.00)	K061 - WŁ. (00.00.00)
K008 - WŁ. (00.00.00)	K026 - WŁ. (00.00.00)	K044 - WŁ. (00.00.00)	K062 - WŁ. (00.00.00)
K009 - WŁ. (00.00.00)	K027 - WŁ. (00.00.00)	K045 - WŁ. (00.00.00)	K063 - WŁ. (00.00.00)
K010 - WŁ. (00.00.00)	K028 - WŁ. (00.00.00)	K046 - WŁ. (00.00.00)	K064 - WŁ. (00.00.00)
K011 - WŁ. (00.00.00)	K029 - WŁ. (00.00.00)	K047 - WŁ. (00.00.00)	K065 - WŁ. (00.00.00)
K012 - WŁ. (00.00.00)	K030 - WŁ. (00.00.00)	K048 - WŁ. (00.00.00)	K066 - WŁ. (00.00.00)
K013 - WŁ. (00.00.00)	K031 - WŁ. (00.00.00)	K049 - WŁ. (00.00.00)	K067 - WŁ. (00.00.00)
K014 - WŁ. (00.00.00)	K032 - WŁ. (00.00.00)	K050 - WŁ. (00.00.00)	K068 - WŁ. (00.00.00)
K015 - WŁ. (00.00.00)	K033 - WŁ. (00.00.00)	K051 - WŁ. (00.00.00)	K069 - WŁ. (00.00.00)
K016 - WŁ. (00.00.00)	K034 - WŁ. (00.00.00)	K052 - WŁ. (00.00.00)	K070 - WŁ. (00.00.00)
K017 - WŁ. (00.00.00)	K035 - WŁ. (00.00.00)	K053 - WŁ. (00.00.00)	K071 - WŁ. (00.00.00)
K018 - WŁ. (00.00.00)	K036 - WŁ. (00.00.00)	K054 - WŁ. (00.00.00)	K072 - WŁ. (00.00.00)



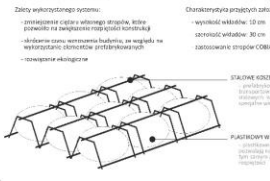
KLUB
 123 ul. Marjona Kuchmaka
 prof. dr hab. inż. arch. Adam Maria Szponie
 01-001 Warszawa
 021.61.01.01
KLUB
 Kancelaria i Biuro Architektoniczne
 Szeffł i Morsztyni Projektanci
KLUB
 021.61.01.01
 021.61.01.01

ANALIZA KONSTRUKCYJNA
PROJEKT
 Wzrostem to waga! Wytrzymałość to w gruncie!
 Masywność, sztywne osiady, dla czego? Wzrostu nie ma!
 Wzrostem to waga! Wytrzymałość to w gruncie!
 Masywność, sztywne osiady, dla czego? Wzrostu nie ma!
 Wzrostem to waga! Wytrzymałość to w gruncie!
 Masywność, sztywne osiady, dla czego? Wzrostu nie ma!



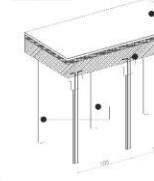
ANALIZA KONSTRUKCYJNA
PROJEKT

KLUB
 123 ul. Marjona Kuchmaka
 prof. dr hab. inż. arch. Adam Maria Szponie
 01-001 Warszawa
 021.61.01.01
KLUB
 Kancelaria i Biuro Architektoniczne
 Szeffł i Morsztyni Projektanci
KLUB
 021.61.01.01
 021.61.01.01



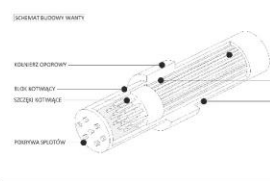
ANALIZA KONSTRUKCYJNA
PROJEKT

KLUB
 123 ul. Marjona Kuchmaka
 prof. dr hab. inż. arch. Adam Maria Szponie
 01-001 Warszawa
 021.61.01.01
KLUB
 Kancelaria i Biuro Architektoniczne
 Szeffł i Morsztyni Projektanci
KLUB
 021.61.01.01
 021.61.01.01



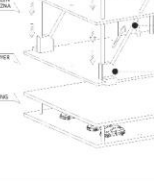
ANALIZA KONSTRUKCYJNA
PROJEKT

KLUB
 123 ul. Marjona Kuchmaka
 prof. dr hab. inż. arch. Adam Maria Szponie
 01-001 Warszawa
 021.61.01.01
KLUB
 Kancelaria i Biuro Architektoniczne
 Szeffł i Morsztyni Projektanci
KLUB
 021.61.01.01
 021.61.01.01

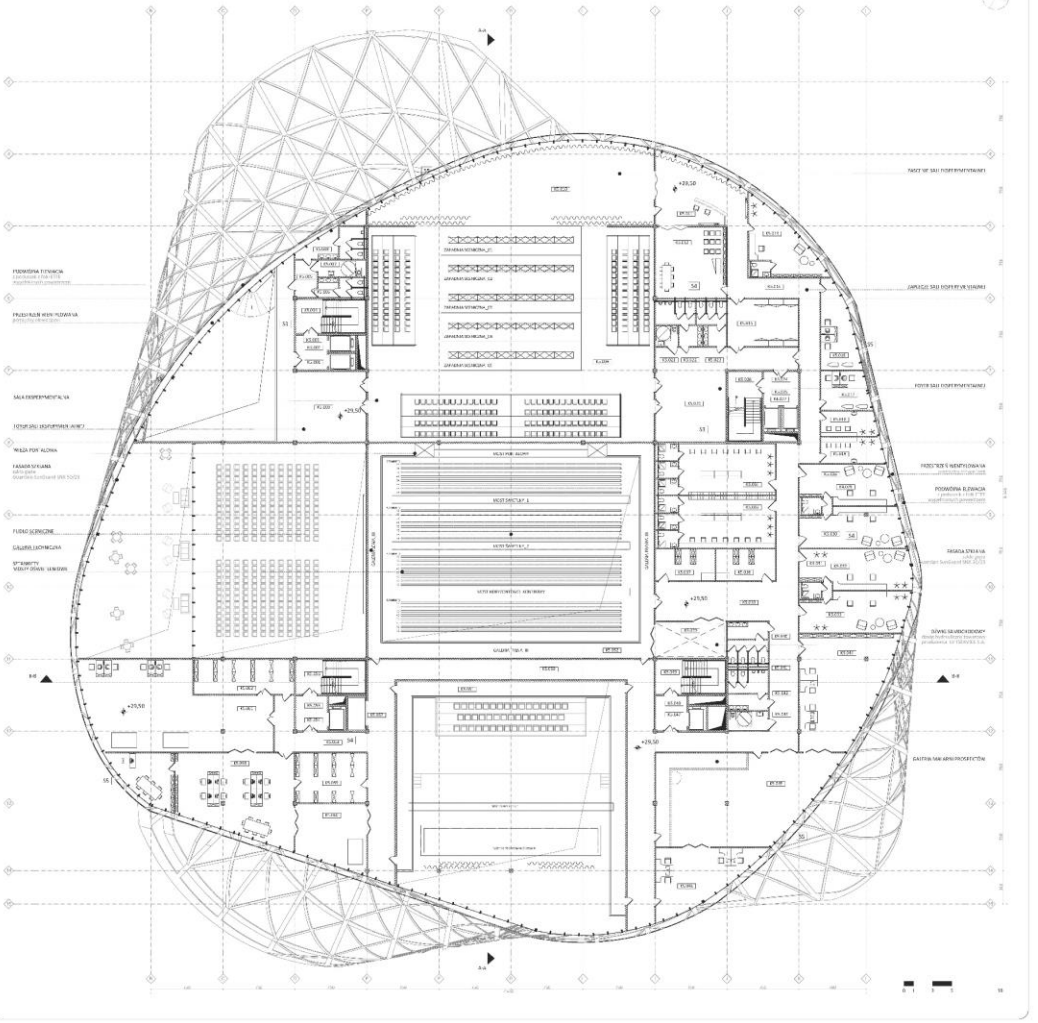


ANALIZA KONSTRUKCYJNA
PROJEKT

KLUB
 123 ul. Marjona Kuchmaka
 prof. dr hab. inż. arch. Adam Maria Szponie
 01-001 Warszawa
 021.61.01.01
KLUB
 Kancelaria i Biuro Architektoniczne
 Szeffł i Morsztyni Projektanci
KLUB
 021.61.01.01
 021.61.01.01



KLUB
 123 ul. Marjona Kuchmaka
 prof. dr hab. inż. arch. Adam Maria Szponie
 01-001 Warszawa
 021.61.01.01
KLUB
 Kancelaria i Biuro Architektoniczne
 Szeffł i Morsztyni Projektanci
KLUB
 021.61.01.01
 021.61.01.01



- KLUB**
 123 ul. Marjona Kuchmaka
 prof. dr hab. inż. arch. Adam Maria Szponie
 01-001 Warszawa
 021.61.01.01
KLUB
 Kancelaria i Biuro Architektoniczne
 Szeffł i Morsztyni Projektanci
KLUB
 021.61.01.01
 021.61.01.01

- KLUB**
 123 ul. Marjona Kuchmaka
 prof. dr hab. inż. arch. Adam Maria Szponie
 01-001 Warszawa
 021.61.01.01
KLUB
 Kancelaria i Biuro Architektoniczne
 Szeffł i Morsztyni Projektanci
KLUB
 021.61.01.01
 021.61.01.01

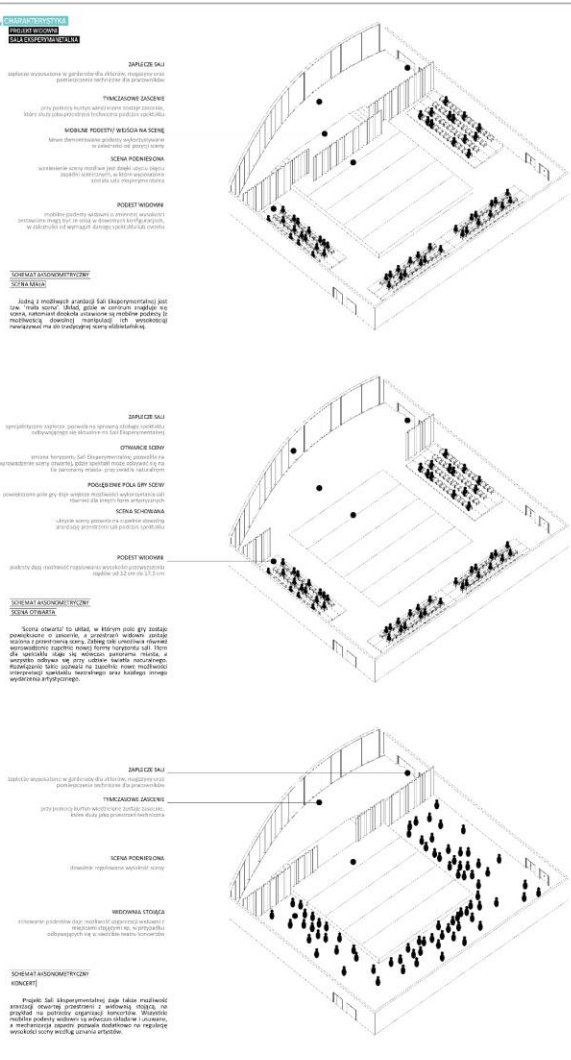
- KLUB**
 123 ul. Marjona Kuchmaka
 prof. dr hab. inż. arch. Adam Maria Szponie
 01-001 Warszawa
 021.61.01.01
KLUB
 Kancelaria i Biuro Architektoniczne
 Szeffł i Morsztyni Projektanci
KLUB
 021.61.01.01
 021.61.01.01

- KLUB**
 123 ul. Marjona Kuchmaka
 prof. dr hab. inż. arch. Adam Maria Szponie
 01-001 Warszawa
 021.61.01.01
KLUB
 Kancelaria i Biuro Architektoniczne
 Szeffł i Morsztyni Projektanci
KLUB
 021.61.01.01
 021.61.01.01

KLUB
 123 ul. Marjona Kuchmaka
 prof. dr hab. inż. arch. Adam Maria Szponie
 01-001 Warszawa
 021.61.01.01
KLUB
 Kancelaria i Biuro Architektoniczne
 Szeffł i Morsztyni Projektanci
KLUB
 021.61.01.01
 021.61.01.01



PLANS_01



PLERWAŁA 11

OPIS KONCEPCJI
SCENA EKSPERYMENTALNA

FUNKCJE EGZALOZOWANE OD STRONY BIELEŃSKIEJ
- lokal administracyjny- biurowy
- magazyn
- pomieszczenia techniczne
- sala koncertowa



KONCERTOWA 1

KONCERTOWA 4

KONCERTOWA 3

KONCERTOWA 2

KONCERTOWA 1

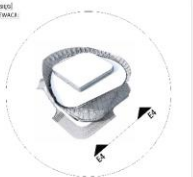
KONCERTOWA 2

KONCERTOWA 1

PLERWAŁA 12

OPIS KONCEPCJI
SCENA MAŁA

FUNKCJE EGZALOZOWANE OD STRONY BIELEŃSKIEJ
- lokal administracyjny- biurowy
- biuro
- biurowe z cyrkielą
- pracownia artystyczna
- sala prób



KONCERTOWA 7

KONCERTOWA 5

KONCERTOWA 5

KONCERTOWA 4

KONCERTOWA 3

KONCERTOWA 3

KONCERTOWA 3

KONCERTOWA 3

