

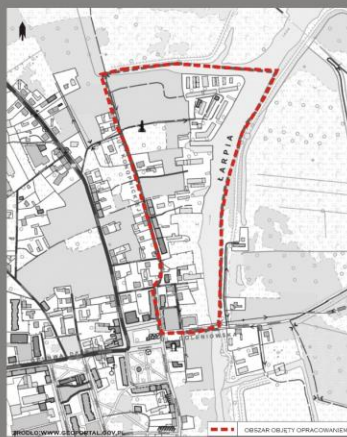
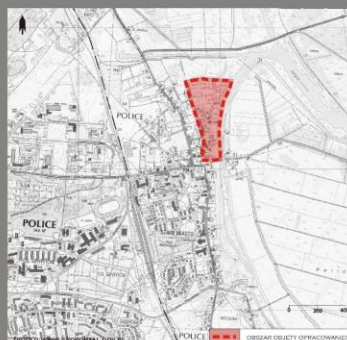
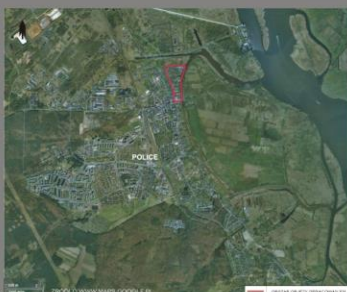
Osada nad Łarpia

Główna idea projektu to utworzenie nowej, nadwodnej struktury miejskiej na wzór starej osady rybackiej, w nawiązaniu do historii terenu oraz sposobu jego wykorzystania w przyszłości. Celem było stworzenie unikalnej, nostalgicznej atmosfery nadziemnej zabudowy punktowej, w która wplecione zostały wąskie kanały wodne o nieregularnych kształtach, z pojawiającymi się w tle jachtami i żaglówkami.



LOKALIZACJA / INFORMACJE HISTORYCZNE

LOKALIZACJA



HISTORIA

RZĘKA ŁARPIA

SREDNIOWIECZE- RZĘKA Z ROZLEWISKIEM STANOWI MIEJSCE POŁOWU RYB DLA MIESZKAŃCÓW GRODU MŚCIECINSKIEGO.

XIX WIEK- NABIERA ONA CHARAKTERU RZĘKI ŻEGŁOWNEJ Z PORTEM.PRZYSTANIA, A W XX WIEKU TAKŻE ŻE STOCZNIĄ RZECZNA.

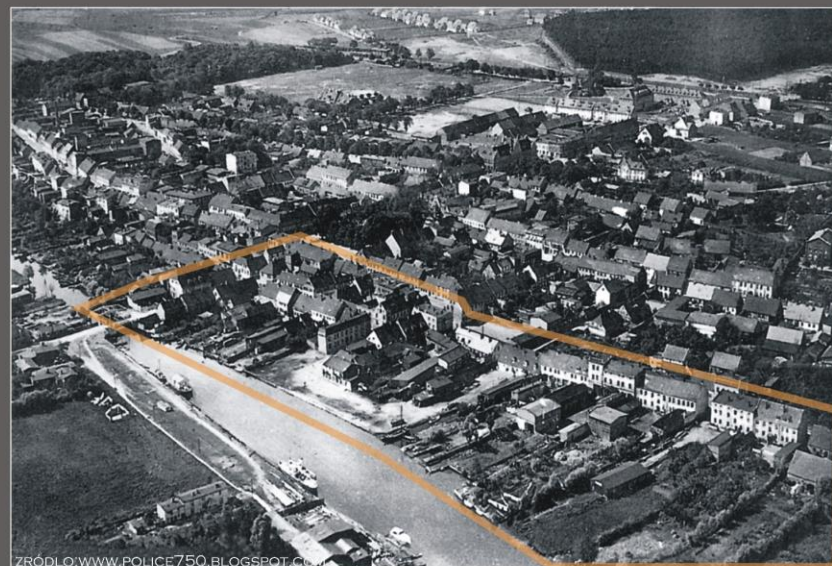
1808 ROK- ODZYSKANIE SUWERENNOŚCI I DYNAMICZNA ROZBUDOWA MIASTA. NOWE DRogi ORAZ ROZWOJ KOMUNIKACJI WODNEJ. BUDOWA PORTU RZECZNEGO NA ŁARPI, NIEOPODAL RYNKU.

1841 ROK- UMCOWNIENIE NABRZEŻA, POGLEBIENIE TORU WODNEGO ORAZ POSZERZENIE RZĘKI, ABY DO POLIC MOGLY ZAWIJAĆ WIĘKSZE STATKI.

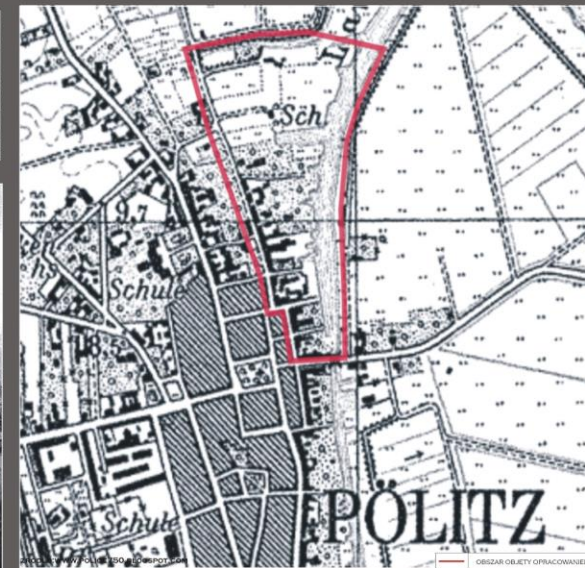
1912 ROK- MODERNIZACJA I ROZBUDOWA PORTU,

OKRES MIĘDZYWOJENNY - NAJLEPSZE I NAJEFEKTYWNIJSZE LATA POLICKIEGO PORTU I STOCZNI (ŻEGŁUGA PASAŻERSKA ORAZ DUŻE TOWAROWE STATKI RZECZNE).

OKRES PO II WOJNIE ŚWIATOWEJ- ŁARPIA TRACI SWĘ ZNACZENIE. BRAK ZACHOWANEJ INFRASTRUKTURY PORTU I STOCZNI.



ZRŹDŁO:WWW.POLICE750.BLOGSPOT.COM



OBZAR OBJEKTU OPRACOWANIEM

ANALIZA KOMPOZYCYJNA / FUNKCJONALNA / WYSOKOŚCIOWA / WALORYZACJA ZABUDOWY ISTNIEJĄCEJ

WALORYZACJA ZABUDOWY ISTNIEJĄCEJ



SKALA 1:2000

LEGENDA

- BUDYNKI PRZEZNACZONE DO WYSOKOŚCIANA
- BUDYNKI PRZEZNACZONE DO REWITALIZACJI LUB PRZEBUDOWY

ANALIZA FUNKCJONALNA TERENU



SKALA 1:2000

LEGENDA

- PROJEKTOWANY TEREN
- TERENY ZABUDOWY MIESZKANIOWEJ
- TERENY PRZEZMYSLU I GOSPODARSTWA
- TERENY USŁUG
- TERENY OGRODÓW ODDALONYCH
- TERENY ZIELENI NIEURZĄDZONEJ
- TERENY ZIELENI URZĄDZONEJ
- TERENY WÓD
- TERENY MELIORYCZNYCH

ANALIZA WYSOKOŚCIOWA



SKALA 1:2000

LEGENDA

- PROJEKTOWANE TERENY
- BUDYNKI I KONSTRUKCJE
- BUDYNKI PRZEZNACZONE DO WYSOKOŚCIANA
- BUDYNKI PRZEZNACZONE DO REWITALIZACJI LUB WOSBE

ANALIZA KOMPOZYCYJNA



SKALA 1:2000

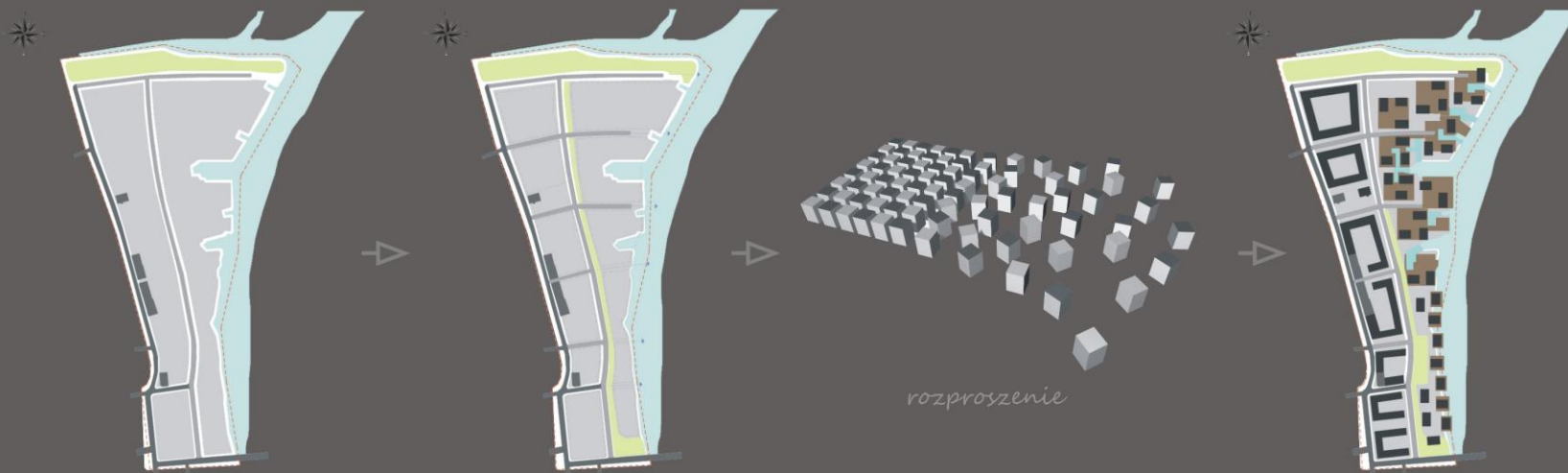
LEGENDA

- TEREN OGRANICZANIA
- BUDYNKI CHARAKTERYSTYCZNE ZE WZGLĘDU NA FUNKCJĘ
- BUDYNKI CHARAKTERYSTYCZNE ZE WZGLĘDU NA FORMĘ
- WNETRZE URBANISTYCZNE
- OSI KOMPOZYCYJNA
- PUNKTY WIDOKOWY
- PANORAMA WIDOKOWA
- BRAMA W ZABUDOWIE

INWENTARYZACJA FOTOGRAFICZNA



ETAPY POWSTAWANIA KONCEPCJI, SZKICE

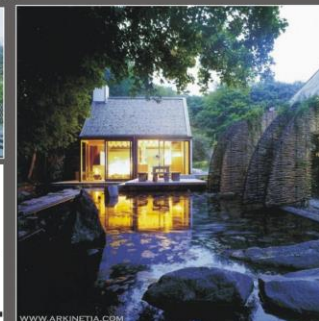


INSPIRACJE PROJEKTOWE

PROJEKT KRONBORG STRANDBY, ARCHITEMA ARCHITECTS, DANIA



THE MILL HOUSE, ARCH. VASTRA KARUP



WIZUALIZACJA



OSADA NAD ŁARPIĄ. KONCEPCJA ZESPOŁU URBANISTYCZNEGO ZABUDOWY MIESZKANIOWEJ NA TERENACH NADWODNYCH W POLICACH.

ZAGOSPODAROWANIE TERENU



PRZEKROJE

SKALA 1:500

PRZEKRÓJ A-A



PRZEKRÓJ B-B



SCHEMATY PROJEKTOWE

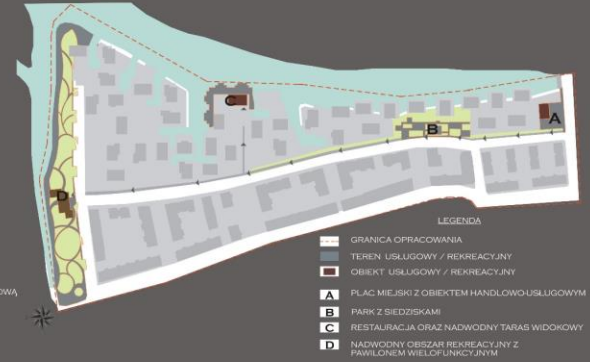
SCHEMAT POGŁĘBIENIA KANAŁÓW WODNYCH



SCHEMAT FUNKcjONALNY ZABUDOWY



SCHEMAT LOKALIZACJI GŁÓWNYCH OBSZARÓW USŁUGOWYCH I REKREACYJNYCH



WIZUALIZACJE Z LOTU PTAKA



MAKIETA - FOTOGRAFIE



ZAGOSPODAROWANIE TERENU - FRAGMENTY W SKALI 1:500

ZABUDOWA KWARTAŁOWA
RZUT, SKALA 1:500



WIDOK NA KWARTAŁ ZABUDOWY OD STRONY ULICY



WIDOK NA WNETRZE JEDNEGO Z KWARTAŁÓW



ZABUDOWA PUNKTOWA
RZUT, SKALA 1:500



WIDOK NA NABRZEŻE I RESTAURACJE

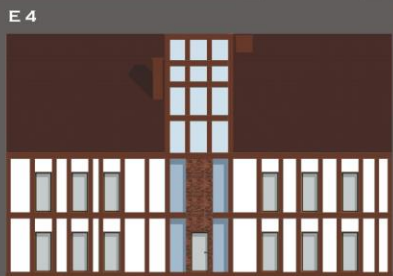
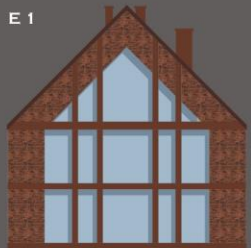


WIDOK NA NABRZEŻE Z ZABUDOWĄ PUNKTOWĄ

PUNKTOWA ZABUDOWA WIELORODZINNA



ELEWACJE
SKALA 1:100



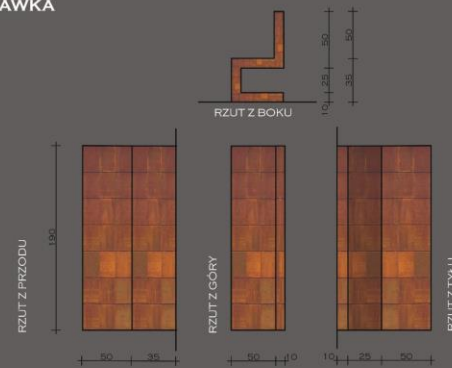
KONDYGNACJA POWTARZALNA
RZUT, SKALA 1:50



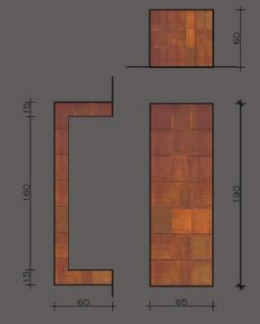
DETALE URBANISTYCZNE

ŁAWKA I STÓL
RZUTY, SKALA 1:20

ŁAWKA



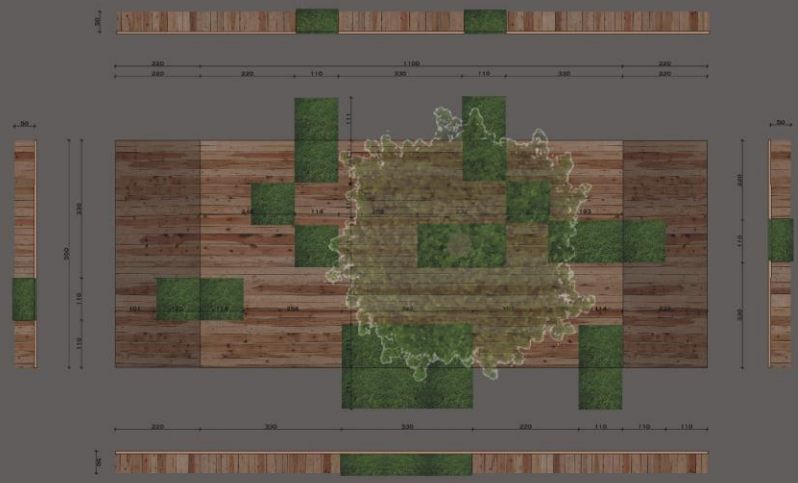
STÓL



ROZWIĄZANIA
MATERIALOWE: 2 WARIANTY

-  STAL COR-TEN MOSAIC,
O WIELOBARWNYCH
PŁYTKACH
-  STAL COR-TEN W
ODCIENIU RUDYM

SIEDZISKO
RZUTY, SKALA 1:50



- ROZWIĄZANIA MATERIALOWE:
-  DREWNO BUKOWE
ZAIMPREGNOWANE
 -  TRAWA ORAZ INNE NASADZENIA



SIEDZISKO O KONSTRUKCJI DREWNIANEJ, SKŁADAJĄCE SIE Z MODUŁU O WYMIARACH 110x110CM. POWIERZCHNIA DREWNIANA POSIADA WNEKI O WYMIARACH MODUŁU, W KTÓRYCH ZNAJDUJE SIE DONICE Z TRAWĄ. ISTNIE JE MOŻLIWOŚĆ ZASADZENIA W DONICACH NIEWIELKICH DRZEW I KRZEWÓW. SIEDZISKO ZAPROJEKTOWANE ZOSTAŁO NA PŁACU MIEJSKIM W POŁUDNIOWEJ CZĘŚCI TERENU ORAZ W PARKU W POKRZYWIU NABRZEZA. WYMIARY CAŁKOWITE SIEDZISKA: SZER. 550CM X DŁ. 1100CM X WYS. 50CM.

WIZUALIZACJE, ZDJĘCIA MAKIETY



PLANSZA ZBIORCZA

ZAGOSPODAROWANIE TERENU SKALA 1:2000



SCHEMATY PROJEKTOWE SCHEMAT POGLĘBIENIA KANAŁÓW WODNYCH



SCHEMAT FUNKCYJONALNY ZABUDOWY



SCHEMAT LOKALIZACJI GŁÓWNYCH OBSZARÓW USŁUGOWYCH I REKREACYJNYCH



WIZUALIZACJE



ZABUDOWA PUNKTOWA

RZUT KONDYGNACJI POWTARZALNEJ, SKALA 1:100

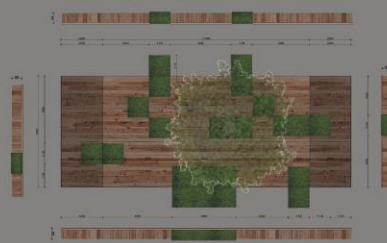


ELEWACJE, SKALA 1:200



DETALJE URBANISTYCZNE

SIEDZISKO, RZUTY, SKALA 1:200

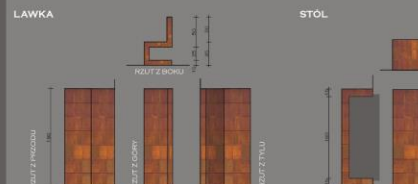


ROZWIĄZANIA
MATERIALOWE:

DEKORACJA BLUKOWE
ZAUMIĘCZNIOWANIE

TRAWA ORAZ INNE
NABIEDZENIA

LAWKA I STÓL, RZUTY, SKALA 1:50



PRZEKRÓJ B-B

SKALA 1:750

