

## KOMPLEKSOWA REWITALIZACJA URBANISTYCZNA W SKALI MAŁEGO MIASTA - PRZYPADEK TRZCIŃSKA - ZDROJU

DYPLOMANTKA: INŻ. ARCH. MARCELINA CHEŁSTOWSKA, OPIEKUN PRACY: DR INŻ. ARCH. ADAM ZWOLINSKI, WBIA, S2, ROK AKADEMICKI 2016/2017



TRZCIŃSKO-ZDRÓJ TO MAŁOWNICZE MIĄSTECZKO POŁOŻONE NAD JEZIOREM TRZYGLÓWSKIM W POŁUDNIOWO-ZACHODNIEJ CZĘŚCI WOJEWÓDZTWA ZACHODNIOPOMORSKIEGO. TO BOGATE W ZABYTKI, BYŁE UZDROWISKO JUŻ DAWNO UTRACIŁO SWOJE LATA ŚWIĘTNOŚCI. PROJEKT REWITALIZACJI POPRZECZ POPRAWĘ UKŁADU HISTORYCZNEJ CZĘŚCI MIASTA I WPROWADZENIE NOWYCH FUNKCJI MA NA CELU OŻYWIENIE TRZCIŃSKA-ZDROJU. OŻYWIENIE, KTÓRE PRZYCIĄGNIĘ TURYSTÓW I PODNIESIE POZIOMY ŻYCIA MIESZKAŃCÓW ORAZ SPRAWI, ŻE MIASTO NA POWRÓT STANIE SIĘ PERŁĄ REGIONU.

# KOMPLEKSOWA REWITALIZACJA URBANISTYCZNA W SKALI MAŁEGO MIASTA - PRZYPADK TRZCIŃSKA - ZDROJU

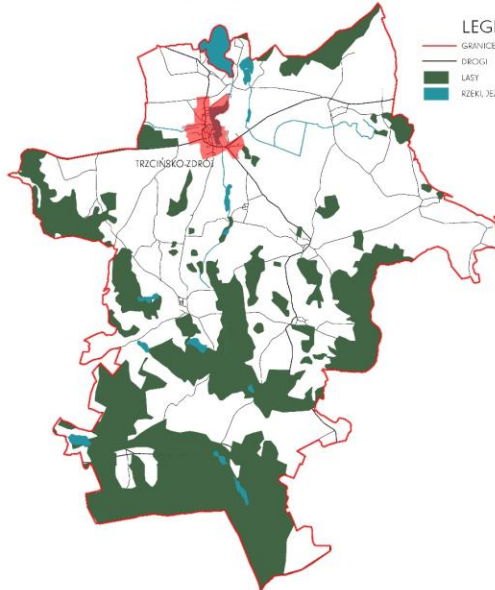
DYPLOMANTKA: INŻ. ARCH. MARCELINA CHEŁSTOWSKA, OPIEKUN PRACY: DR INŻ. ARCH. ADAM ZWOLINSKI, WBIA, S2, ROK AKADEMICKI 2016/2017

GMINA TRZCIŃSKO-ZDRÓJ  
W SKALI WOJEWÓDZTWA  
ZACHODNIOPOMORSKIEGO



**LEGENDA**  
 — GRANICA PAŃSTWA  
 — GRANICA WOJEWÓDZTWA  
 — GRANICE DROGI  
 - - - LINIA KOLEJOWA  
 ○ GRANICE OSADNICZE W OKOLICY GMINY TRZCIŃSKO-ZDRÓJ

GMINA TRZCIŃSKO-ZDRÓJ



**LEGENDA**  
 — GRANICE ADMINISTRACYJNE GMINY  
 ■ DRZEWI  
 ■ LASY  
 ■ RZĘKI, JEZIORA

TRZCIŃSKO-ZDRÓJ  
GRANICE ADMINISTRACYJNE MIASTA

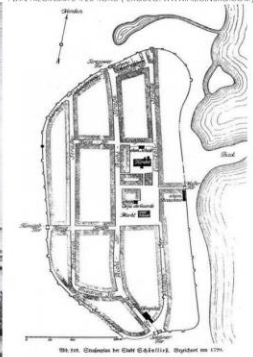


**LEGENDA**  
 — GRANICE ADMINISTRACYJNE MIASTA  
 - - - OBSZAR OPRAKOWANIA

TRZCIŃSKO W PIERWSZY POKOPIW XVII WIEKU WG RYCINY MEBIANA ( ŹRÓDŁO: M. ZIELIŃSKI)



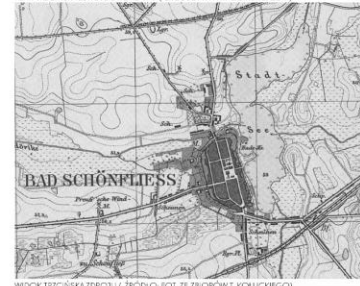
PLAN TRZCIŃSKA Z 1720 ROKU ( ŹRÓDŁO: WWW.TRZCIŃSKO.COM)



## HISTORIA TRZCIŃSKA-ZDROJU

- X w. — POCZĄTKI ISTNIENIA, LUDNOŚĆ SŁOWIAŃSKA ZAŁĘGA OSADĘ NAD JEZIOREM.
- 1248 — KSIĄŻĘ BARNIM I LOKURĘ W OKOLICY ZAMÓW CYSTREK. TRZCIŃSKO POD NAZWĄ SCONEVLETE ( PÓŹNIEJ SCHOENFLESS) FIGURUJE W DOKUMENTACH, DATA TA JEST LIMOWANA DATĄ POWSTANIA TRZCIŃSKA-ZDROJU.
- 1281 — TRZCIŃSKO-ZDRÓJ OTRZYMUJE PRAWA TARGOWE, CZYLI PRAWA MIEJSKIE.
- XIV w. — SZYBKI ROZWOJ MIASTA.
- 1602/1608 — MIASTO ZNAJDUJE SIĘ POD PANOWANIEM KRZYŻAKÓW.
- 1623 — ZNISZCZENIE PRZEZ WOJSKA HUSYTOW.
- II POK. XV w. — UPADK TRZCIŃSKA-ZDROJU ( ZNISZCZENIA WOJENNE, ZABRAJA - LICZBA LUDNOŚCI SPADA O POŁOWE).
- 1638 — MIASTO PRZEJMUJE MARGARBA JAN KOSTRZYŃSKI, WPROWADZA WIARĘ PROTESTANCKĄ.
- 1618 - 1648 — WOJNA TRZYDESIĘCIOLETNIA POWODUJE NAJWIĘKSZE ZNISZCZENIA W HISTORII TRZCIŃSKA ( MIASTO WIELOKROTNIENIE NABIEŻDANE PRZEZ WOJSKA CESARSKIE I SZWEDZKIE).
- XVII w. — PO WOJNIE TRZYDESIĘCIOLETNIEJ NASTĘPUJE ROZWOJ TRZCIŃSKA, GŁÓWNIENIE POD KIERUNKIEM ROLNICTWA.
- 1895 — ODKRYTO POKŁADY BOROWINY, ZAŁOŻONE ZOSTAJE PIERWSZE KAPELISKO, PÓŹNIEJ DOM ZDROJOWY - TRZCIŃSKO-ZDRÓJ ZOSTAJE UZDROWISKIEM.
- 1899 — MIASTO UZYSKUJE POLICZENIE KOLEJOWE I PRAWYCEM.
- 1946 — TRZCIŃSKO ZNAJDUJE SIĘ W GRANICACH PRL, PÓŹNIEJ III RP.
- PO 1946 — URUCHOMIENO MIŁYN, TARTAK, WYBUDOWANO SZKOŁĘ, BIBLIOTEKĘ I DOM KULTURY.
- 1948 — UPADK UZDROWISK W TRZCIŃSKU - CAŁE WYPOSAŻENIE ZOSTAJE PRZENIESIONE DO POLCZYNA-ZDROJU.

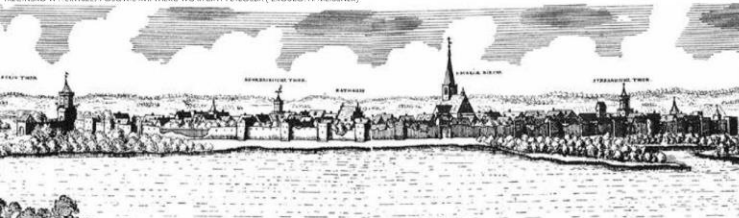
PLAN TRZCIŃSKA ZDROJU Z ROKU 1899 ( ŹRÓDŁO: WWW.TRZCIŃSKO.COM)



WIDOK TRZCIŃSKA Z ROKU 1906 ( ŹRÓDŁO: FOT. ZE ZBIORÓW I KOLEKCYJNO)



TRZCIŃSKO W PIERWSZEJ POŁOWIE XVII WIEKU WG RYCINY PRZŁOJA ( ŹRÓDŁO: H. MEISSNER)



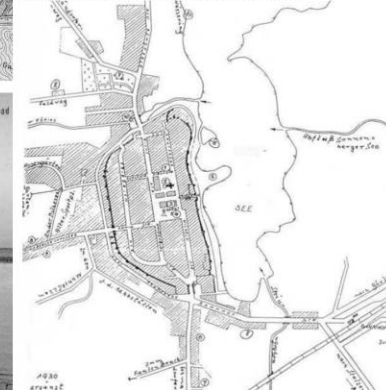
WIDOK TRZCIŃSKA ZDROJU Z ROKU 1938 ( ŹRÓDŁO: FOT. ZE ZBIORÓW I KOLEKCYJNO)



WIDOK TRZCIŃSKA ZDROJU ( ŹRÓDŁO: FOT. ZE ZBIORÓW I KOLEKCYJNO)



PLAN TRZCIŃSKA ZDROJU Z ROKU 1938 ( ŹRÓDŁO: WWW.TRZCIŃSKO.COM)



# KOMPLEKSOWA REWITALIZACJA URBANISTYCZNA W SKALI MAŁEGO MIASTA - PRZYPADK TRZCIŃSKA - ZDROJU

DYPLOMANTKA: INŻ. ARCH. MARCELINA CHEŁSTOWSKA, OPIEKUN PRACY: DR INŻ. ARCH. ADAM ZWOLINSKI, W.B.I.A, S2, ROK AKADEMICKI 2016/2017

INWENTARYZACJA URBANISTYCZNA - SKALA 1:1500



## LEGENDA

- GRANICA OPRACOWANIA
  - II LICZBA KONDYGNACJI
  - KSZTAŁT DACHU
  - BUDYNKI MIESZKALNE JEDNO- LUB DWURODZINNE
  - BUDYNKI MIESZKALNE WIELORODZINNE
  - BUDYNKI MIESZKALNE Z USŁUGAMI W PARTERZE
- 1 - PRZYCHODNIA
  - 2 - KWACIARNIA/BISEKRO
  - 3 - SKLEP Z ORZECHA
  - 4 - SALON PRZYDZIAŁ/SOLARIUM/SKLEP DETALICZNY
  - 5 - ZAKŁAD POGREBOWY
  - 6 - SKLEP Z CZESZCZAMI SAMOCHODOWYMI
  - 7 - AFTEKA
  - 8 - SKLEP Z ORZECHA
  - 9 - KWACIARNIA/ODZIAŁ BANKU SPÓŁDZIELCZEGO
  - 10 - STOMATOLOG
  - 11 - KSIĘGARNIA
  - 12 - SKLEP SPOŻYWCZY
  - 13 - KOMISJA DO ROZWIĄZYWANIA PROBLEMÓW ALKOHOLOWYCH I
  - 14 - SKLEP MIĘSNY
  - 16 - PIKARNIA
  - 17 - SKOCHA REZYDOWA
  - 17 - AFTEKA
  - 18 - SKLEP WIELOBRANŻOWY
  - 19 - PRZEZ
  - 20 - ZESPÓŁ ENKONOMICZNO ADWERSYKACYJNY OSWIĄTY
  - OSRODEK POMOCY SPOŁECZNEJ
  - 21 - USŁUGI KRAWIECKIE/SKLEP Z GODZEBĄ
  - 22 - SKLEP AGD RTV
- BUDYNKI USŁUGOWE**
- 1 - MUZEUM - IZBA PAMIĘCI
  - 2 - OCHOTNICZA STRAŻ POŻARNA
  - 3 - TRZCIŃSKIE CENTRUM KULTURY
  - 4 - PRZYCHODNIA PULSUCZNA
  - 5 - PIĘKARNIA
  - 6 - SZKOLA PODSTAWOWA
  - 7 - OŚRODEK REHABILITACJI I FIZJOTERAPII
  - 8 - DOM POMOCY SPOŁECZNEJ
  - 9 - KOSCIÓŁ
  - 10 - SKLEP SPOŻYWCZY
  - 11 - TARG MIĘSKI
  - 12 - POSTRZĄK POLICJI
  - 13 - BISKUPIA/CAR/BIUROKSI/ GOŚCINIA
  - 14 - URZĄD POCZTOWY
  - 16 - KAWIARZ
  - 17 - PUB
  - 18 - SKLEP SPOŻYWCZY
  - 18 - ZAKŁAD USŁUGOWO-HANDELWY (SKLEP OGÓLNOBUDOWLANY)
  - 19 - KIOSK
  - 20 - DOM DZIECKA
  - 21 - PRZEDSZKOLE PUBLICZNE
  - 22 - SKLEP SPOŻYWCZY
  - 23 - KIOSK
- BUDYNKI NIEUŻYTKOWANE
  - BUDYNKI GARAŻOWE/GOSPODARCZE
  - BUDYNKI PRZEMYSŁOWE/WARSZTATY/MAGAZYNY
- DROGI UTWARDZONE:**
- ULICE
  - KOSTKA BRUKOWA - PLAC PRZED RATUŚZEM
  - PARKINGI
  - DROGI NIENUKWARDZONE
  - CHODNIKI
  - ZBIORNIKI WODNE (JEZIORO I RZĘKA)
  - AMFITEATR
  - TERENY PLACÓW ZABAW
  - BOISKA
  - TERENY CMENTARZA
  - TERENY OGRÓDKÓW DZIAŁKOWYCH
  - ZIELEN NISKA URZĄDZONA
  - ZIELEN NISKA NIURZĄDZONA
  - ZIELEN WYSOKA
  - LĄKIPOLA UPRAWNE

ANALIZA ZABUDOWY HISTORYCZNEJ - SKALA 1:2500

## BUDYNKI WPISANE DO GMINNEJ EWIDENCJI ZABYTKÓW

### LEGENDA



# KOMPLEKSOWA REWITALIZACJA URBANISTYCZNA W SKALI MAŁEGO MIASTA - PRZYPADK TRZCIŃSKA - ZDROJU

DYPLOMANTKA: INŻ. ARCH. MARCELINA CHEŁSTOWSKA, OPIEKUN PRACY: DR INŻ. ARCH. ADAM ZWOLINSKI, WBIA, S2, ROK AKADEMICKI 2016/2017



ANALIZA WYSOKOŚCI - SKALA 1:2500

- LEGENDA**
- DOMINANCJA WYSOKOŚCIOWA
  - BUDYNKI 4KONDYGNACYJNE
  - BUDYNKI 3KONDYGNACYJNE
  - BUDYNKI 2KONDYGNACYJNE
  - BUDYNKI 1KONDYGNACYJNE
  - BUDYNKI NIEMOJOWANE
  - BUDYNKI GOSPODARSTWA I GARAZE



ANALIZA FUNKCJI - SKALA 1:2500

- LEGENDA**
- BUDYNKI MIESZKALNE JEDNO- LUB DWURODZINNE
  - BUDYNKI MIESZKALNE Z USŁUGAMI W PARTERZE
  - BUDYNKI USŁUGOWE
  - TERENY O PRZEWAŻAJĄCEJ FUNKCJI MIESZKALNEJ
  - TERENY O PRZEWAŻAJĄCEJ FUNKCJI USŁUGOWEJ
  - TERENY ZIELONE, REKREACYJNE
  - BUDYNKI PRZEMYSŁOWE/WARSZTATYMAKATYNY



ANALIZA ZIELONI - SKALA 1:2500

- LEGENDA**
- ZIELEŃ NISKA URZĄDZONA
  - ZIELEŃ NISKA NIURZĄDZONA
  - ZIELEŃ WYSOKA
  - ŁĄKI/POLA UPRAWNE
  - TERENY CMENTARZA
  - TERENY OGRODKÓW DZIAŁKOWYCH



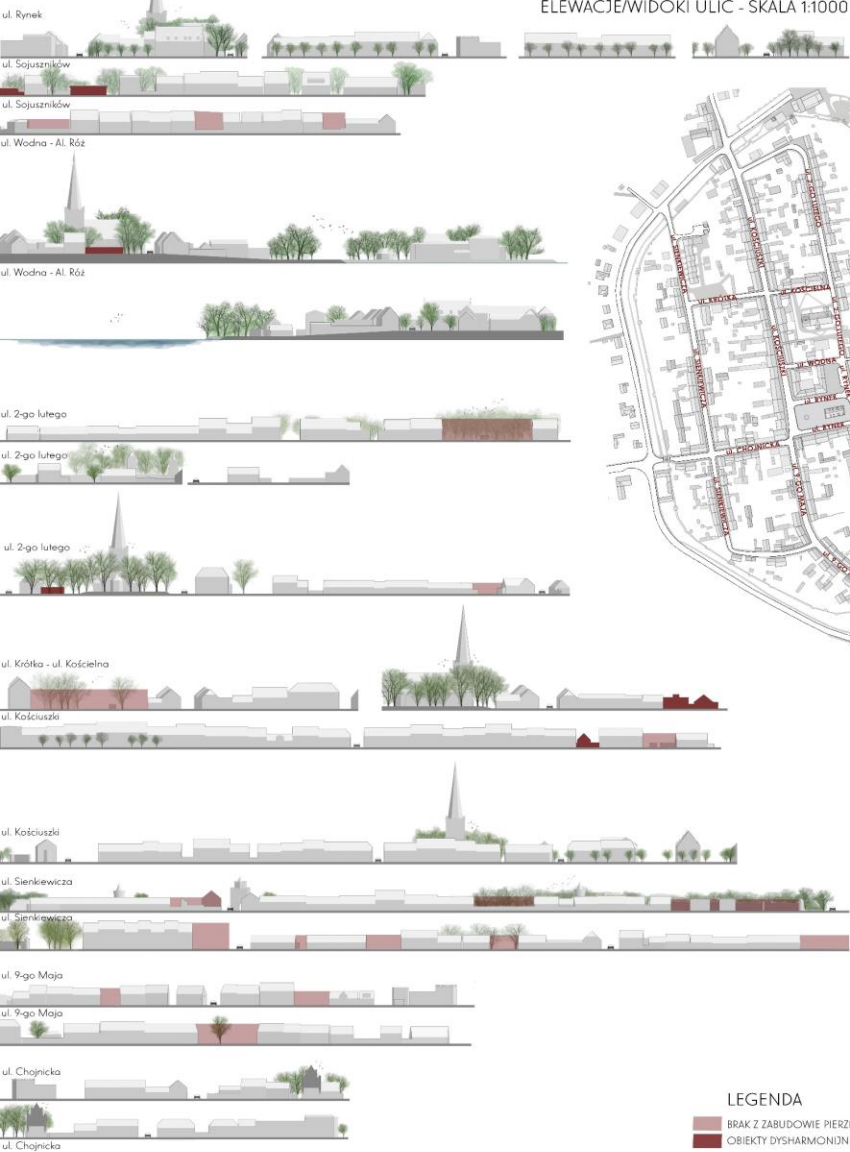
ANALIZA KOMUNIKACJI - SKALA 1:2500

- LEGENDA**
- GŁÓWNE CIĄGI PIESZE
  - KOMUNIKACJA KOŁOWA JEDNOKIERUNKOWA
  - KOMUNIKACJA KOŁOWA DWUKIERUNKOWA



# KOMPLEKSOWA REWITALIZACJA URBANISTYCZNA W SKALI MAŁEGO MIASTA - PRZYPADEK TRZCIŃSKA - ZDROJU

DYPLOMANTKA: INŻ. ARCH. MARCELINA CHEŁSTOWSKA, OPIEKUN PRACY: DR INŻ. ARCH. ADAM ZWOLIŃSKI, WBiA, S2, ROK AKADEMICKI 2016/2017



LEGENDA

- BRAK ZABUDOWIE PIERZEJOWEJ
- OBIEKTY DYSHARMONIJNE



LEGENDA

- CIĄG WIDOKOWY
- OŚ KOMPOZYCYJNA
- ↓ OTWARCIA WIDOKOWE
- ELEMENTY DYSHARMONIJNE
- DOMINANTY WYSOKOŚCIOWE
- AKCENTY URBANISTYCZNE
- ~ BRAKI W ZABUDOWIE PIERZEJOWEJ



# KOMPLEKSOWA REWITALIZACJA URBANISTYCZNA W SKALI MAŁEGO MIASTA - PRZYPADK TRZCIŃSKA - ZDROJU

DYPLOMANTKA: INŻ. ARCH. MARCELINA CHEŁSTOWSKA, OPIEKUN PRACY: DR INŻ. ARCH. ADAM ZWOLIŃSKI, W BIA, S2, ROK AKADEMICKI 2016/2017



SCHEMAT FUNKCYJNALNY - AKSONOMETRIA PROJEKTOWANEGO OBSZARU



UZUPELNIENIA W ZABUDOWIE -  
BUDYNKI MIESZKALNE



PENSIJONATY



RESTAURACJA



SKLEP W PARTERZE



STOISKA SKLEPOWE/TARGOWE  
PLAC TARGOWY



KAWIARNIA



INFORMACJA TURYSTYCZNA



KINO



DREWNIANE POMOSTY SPACEROWE



WYPOŻYCZALNIA ŁÓDEK



WYPOŻYCZALNIA SPRZĘTU WĘDKARSKIEGO



WYPOŻYCZALNIA ROWERÓW WODNYCH



PLAC ZABAW



MINI GOLF

# KOMPLEKSOWA REWITALIZACJA URBANISTYCZNA W SKALI MAŁEGO MIASTA - PRZYPADK TRZCIŃSKA - ZDROJU

DYPLOMANTKA: INŻ. ARCH. MARCELINA CHELSTOWSKA, OPIEKUN PRACY: DR INŻ. ARCH. ADAM ZWOLIŃSKI, WBIA, S2, ROK AKADEMICKI 2016/2017

## SCHEMATY ROZWIĄZAŃ PROJEKTOWYCH



### SCHEMAT WYBURZEŃ

- ZABUDOWA ISTNIEJĄCA
- WYBURZENIA



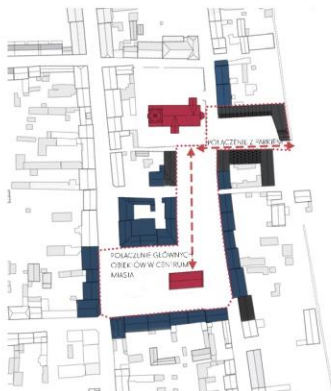
### SCHEMAT ZABUDOWY

- ZABUDOWA ISTNIEJĄCA
- ZABUDOWA PROJEKTOWANA



### SCHEMAT KOMUNIKACJI

- GŁÓWNE CIĄGI PIESZE
- PIESZODZIEŃ
- KOMUNIKACJA KOŁOWA JEDNOKIERUNKOWA
- KOMUNIKACJA KOŁOWA DWUKIERUNKOWA



### SCHEMAT POŁĄCZENIA PŁACÓW W CENTRUM MIASTA

- NAJWAŻNIEJSZE DIBEKTY W CENTRUM
- ISTNIEJĄCA ZABUDOWA
- PROJEKTOWANA ZABUDOWA

## PROJEKT ZAGOSPODAROWANIA TERENU - SKALA 1:1600



- GRANICA OKRĄGOWANIA
- ISTNIEJĄCA ZABUDOWA
- PROJEKTOWANE BUDYNKI MIESZKALNE
- PROJEKTOWANE BUDYNKI USŁUGOWE
- ① WYPOCZYŃCALNIA KOLEKTYWNYCH WYPOCZYŃCALNIA ŁÓDEK
- ② - MAŁA GASTRONOMIA
- ③ - MINI GOLF I PŁAC ZABAW
- ④ - KINO I PUNKT INFORMACJI TURYSTYCZNEJ
- ⑤ - PŁAC TARGOWY ZE STÓISKAMI TARGOWYMI
- ⑥ - TARASY - FUNKCJA RESTAURACJO-KAWIARNI
- ⑦ - PENSIJONAT Z RESTAURACJĄ W PARTERZE
- ⑧ - PENSIJONAT Z RESTAURACJĄ W PARTERZE
- ⑨ - PENSIJONAT Z KAWIARNIĄ W PARTERZE
- ⑩ - SKLEP W PARTERZE
- II LICZBA KONDYGNACJI
- ② MIEJSCA PARKINGOWE
- ZBIORNIKI WODNE - JEZIORO TRZYGLÓWSKIEKIEŻKA KURZYCA
- DRÓGKA PRZEZNACZONA DO RUCHU KOŁOWEGO
- DRÓGKA PRZEZNACZONA DO RUCHU PIESZEGO
- PROJEKTOWANE NAWIERZCHNIE UTWORZENIE
- PIESZODZIEŃ
- NAWIERZCHNIA PŁACÓW - KOSTKA BRUKOWA
- NAWIERZCHNIA PŁACÓW - KOSTKA BRUKOWA Z PŁYTĄ GRANITOWĄ
- NAWIERZCHNIA PŁACÓW - PŁYTA GRANITOWA
- PŁACE ZABAW - NAWIERZCHNIA WYLEWANA Z GRANULATU TŁW BEZPIECZNA
- NAWIERZCHNIA DO MINIGOLFA
- DRZWIWANE POMOCY NAD JEZIOREM
- ZIELEŃ I ELEMENTY MAŁEJ ARCHITEKTURY
- ZIELEŃ IŚNIEJĄCA WYSOKA
- ZIELEŃ IŚNIEJĄCA NISKA
- ZIELEŃ TRAWNIKI PROJEKTOWANE
- NISKIE NASADZENIA
- SIEDZISKO DONICA
- SIEDZISKO DONICZ Z WODĄ
- SIEDZISKA
- ZADASZENIA POMOCY NAD JEZIOREM

# KOMPLEKSOWA REWITALIZACJA URBANISTYCZNA W SKALI MAŁEGO MIASTA - PRZYPADEK TRZCIŃSKA - ZDROJU

DYPLOMANTKA: INŻ. ARCH. MARCELINA CHEŁSTOWSKA, OPIEKUN PRACY: DR INŻ. ARCH. ADAM ZWOLIŃSKI, WBiA, S2, ROK AKADEMICKI 2016/2017



ZAGOSPODAROWANIE PLACÓW  
SKALA 1:600

## LEGENDA

- ISTNIEJĄCA ZABUDOWA
- PROJEKTOWANIE BUDYNKI MIESZKALNE
- PROJEKTOWANIE BUDYNKI USŁUGOWE
- PENSJONAT
- RESTAURACJA
- KAWIARNIA
- PLAC TARGOWY/RYNISKI
- KINCO
- PUNKT INFORMACJI TURYSTYCZNEJ
- II LICZBA KONDEKSNACJI
- MIEJSCA PAKINGOWE
- DROGA PRZEZNACZONA DO RUCHU KOŁOWEGO
- DROGA PRZEZNACZONA DO RUCHU PRZESZEGO
- PROJEKTOWANE NAWIERZCHNIE UTKARZOWANE
- PRZEZCZEDNIA
- NAWIERZCII INIA PLACÓW - KOSTKA BRUKOWA
- NAWIERZCII INIA PLACÓW - KOSTKA BRUKOWA Z PŁYTA GRANITOWA
- NAWIERZCII INIA PLACÓW - PŁYTA GRANITOWA
- ZIELIŃ I ELEMENTY MAŁEJ ARCHITEKTURY
- ZIELIŃ I STUMIŁICA WYŚCIIA
- ZIELIŃ I STUMIŁICA MIESIA
- ZIELIŃ I TRAMINI PROJEKTOWANE
- NISZKI NISZCZCENIA
- SIEDZISKA Z ZIELENIA
- SIEDZISKA Z FONTANNIA
- SIEDZISKA



PRZEKÓJ PRZEZ PLAC TARGOWY - SKALA 1:200

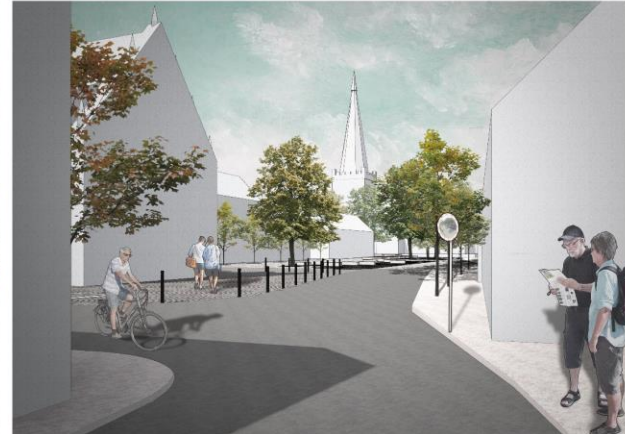
AKSONOMETRIA CENTRUM MIASTA



WIDOK NA PLAC TARGOWY OD STRONY JEZIORA

WIDOK NA CENTRUM MIASTA

WIDOK NA PLAC PRZED URZĘDEM POCZTOWYM





# KOMPLEKSOWA REWITALIZACJA URBANISTYCZNA W SKALI MAŁEGO MIASTA - PRZYPADK TRZCIŃSKA - ZDROJU

DYPLOMANTKA: INŻ. ARCH. MARCELINA CHEŁSTOWSKA, OPIEKUN PRACY: DR INŻ. ARCH. ADAM ZWOLINSKI, WBiA, S2, ROK AKADEMICKI 2016/2017

## LEGENDA

- STREFIENIA ZABUDOWA
- PROJEKTYWANE BUDYNKI USŁUGOWE
- MAŁA GĄSIKONICZKA
- WYPŁYTOWALNA KOLEKOWY WYCUNYCH I ŁÓDEK
- WYPŁYTOWALNA SPRZETU WĘDKARSKIEGO
- LICZBA KONERIGNACJI
- NAWIERZCHNIA UTWARDZONA NA PÓŁWYSPIE
- ALEJE SPACEROWE
- DREWNIANE POMOSTY
- ZADASZENIE POMOSTÓW
- ZIELEŃ ISTNIEJĄCA WYSOKA
- ZIELEŃ ISTNIEJĄCA NISKA

ZAGOSPODAROWANIE STREFY NAD JEZIOREM SKALA 1:500



ELEWACJA PÓŁWYSPU



WIDOK NA ZATOKĘ Z PÓŁWYSPU



WIDOK NA PÓŁWYSEP OD STRONY POLUDNIOWO-ZACHODNIEJ



# KOMPLEKSOWA REWITALIZACJA URBANISTYCZNA W SKALI MAŁEGO MIASTA - PRZYPADK TRZCIŃSKA - ZDROJU

DYPLOMANTKA: INŻ. ARCH. MARCELINA CHEŁSTOWSKA, OPIEKUN PRACY: DR. INŻ. ARCH. ADAM ZWOLINSKI, W BIA, S2, ROK AKADEMICKI 2016/2017

PLAN ZAGOSPODAROWANIA - PLAC ZABAW I MINIGOLF  
SKALA 1:500



**LEGENDA**

- ISTNIEJĄCA ZABUDOWA
- DRÓGKA PRZEZNACZONA DO RUCHU KOŁOWEGO
- DRÓGKA PRZEZNACZONA DO RUCHU PIESEGO
- PROJEKTOWANA NAWIERZCHNIA SPACEROWA
- NAWIERZCHNIA PLACU ZABAW
- NAWIERZCHNIA DO MINI GOLFU
- ELEMENTY WYPOSAŻENIA PLACU ZABAW
- DRĘWIANA NAWIERZCHNIA
- SIEDZISKA
- ZBIELŃ IŚNIEJĄCA WYSOKA
- ZBIELŃ IŚNIEJĄCA NISKA
- ZBIELŃ PROJEKTOWANA, ŚREDNIOWYSOKA (PAS ZIELENI IZOLACYJNEJ)

DETAL URBANISTYCZNY - DONICA-SIEDZISKO

SKALA 1:20

RZUT



ELEWACJA, SKALA 1:20



WIDOK NA PLAC TARGOWY



WIDOK NA PLAC ZABAW I MINIGOLF



WIDOK NA PLAC PRZED RATUSZEM - PROJEKTOWANE DONICE



# KOMPLEKSOWA REWITALIZACJA URBANISTYCZNA W SKALI MAŁEGO MIASTA - PRZYPADK TRZCIŃSKA - ZDROJU

DYPLOMANTKA: INŻ. ARCH. MARCELINA CHEŁSTOWSKA, OPIEKUN PRACY: DR INŻ. ARCH. ADAM ZWOLIŃSKI, WBIA, S2, ROK AKADEMICKI 2016/2017

PLANSZA ZBIORCZA



PLAN ZAGOSPODAROWANIA TERENU



SCHEMATY ROZWIĄZAŃ PROJEKTOWYCH



DETAL URBANISTYCZNY



WIDOK NA PLAC TARGOWY OD STRONY JEZIORA



WIDOK NA CENTRUM MIASTA



WIDOK NA PLAC PRZED URZĘDEM POCZTOWYM



ELEWACJA CZĘŚCI NADWODNEJ



WIDOK NA PLAC TARGOWY



PRZEKRÓJ PRZEZ PLAC TARGOWY

