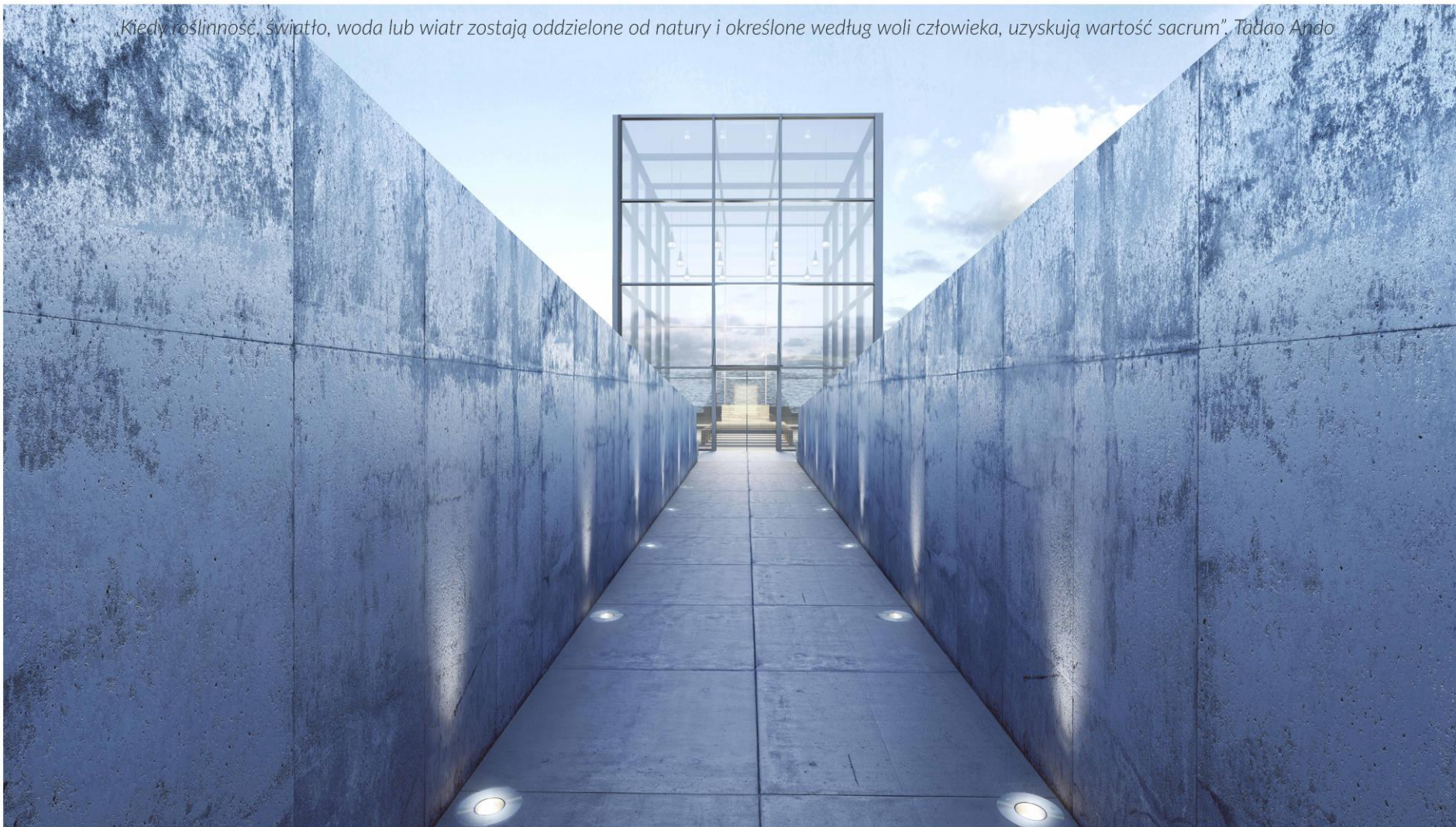


„Kiedy roślinność, światło, woda lub wiatr zostają oddzielone od natury i określone według woli człowieka, uzyskują wartość sacrum”. Tadao Ando



OBIEKT KONTEMPLACJI NA TERENIE PARKU IM. JANA KASPROWICZA W SZCZECINIE

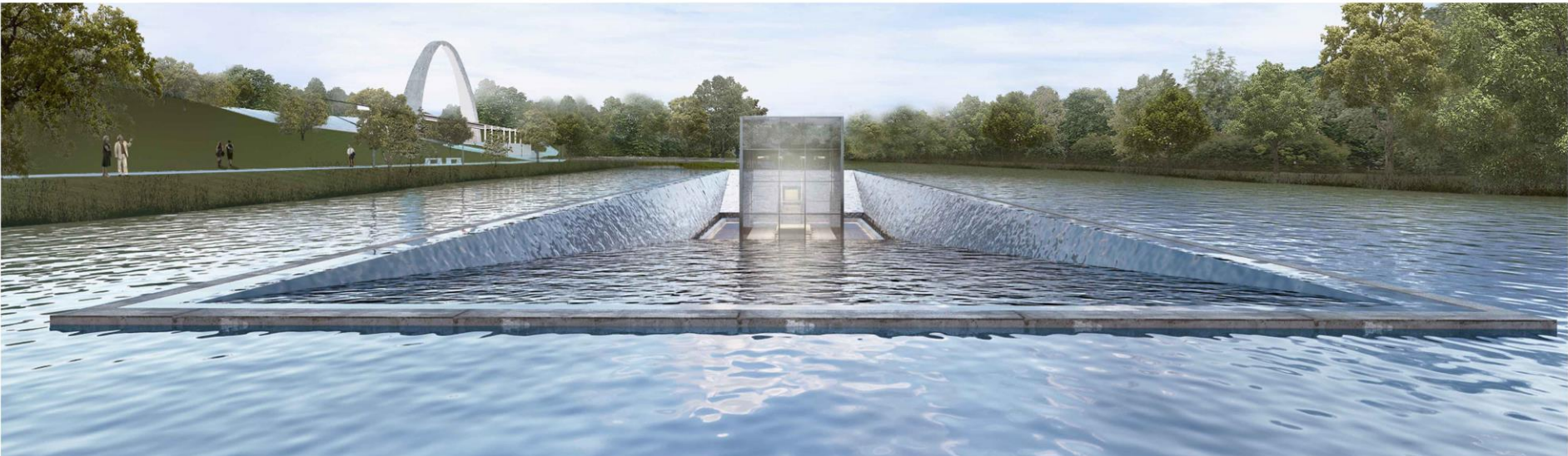
Żyjemy w czasach, w których świat scharczył się do wymiarów smartfona trzymanego w dłoni. Okazująca nas rzeczywistość przesycona jest wszelkiego rodzaju towarem i usługami, a technologia rozwija się w tempie coraz niewyobrażalnym. Jeszcze nigdy codziennie nie działo się tak szybko, a ludzie nie byli narażeni na działanie tak ogromnej ilości bodźców zewnętrznych. Świat cykluje tempo, kórnemu próbuje często nieporządnie dotrzymać, jak w jakiej rzeczywistości znaleźć czas i miejsce na chwilę refleksji i wewnętrzny „oddech”?

Niniejszy projekt jest próbą odpowiedzi na te pytania. Za cel postawiono stworzenie obiektu kontemplacji, miejsca sacrum, owaręgo dla wszystkich, niezależnie od przekonań, kultury, rasy czy wyznawanej religii. Na lokalizację wybrano park im. Jana Kasprowicza w Szczecinie, miała ona wymiary wpływ na ideę projektową. Zakończono, że obiekt powinien stanowić ciche miejsce w parkowym krajobrazie, nie będącym samym konkurencją dla Teatru i kina.

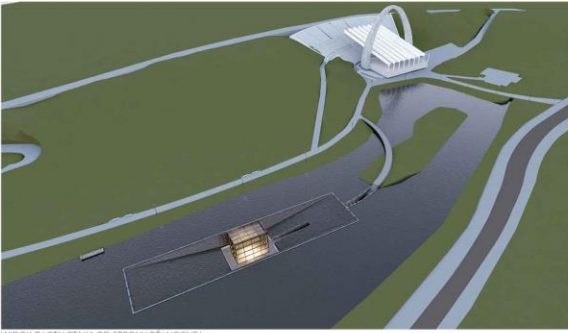
Kryteria te podktoowały stworzenie delikatnej, nieuzurpującej się formy, która wtopi się w natry parkowej przestrzeni, a jednocześnie przyłągł do siebie ludzi i zainspiruje do wewnętrznych rozważań, refleksji czy medytacji.

Aby wykreować taką przestrzeń zdecydowano się użyć prostych środków wyrazu, które są uniwersalnymi symbolami. Światło stanowi w wielu kulturach i religiach niezbędny element wizualizujący nasze wierzenia i kreujący przestrzeń duchową, natomiast woda jest symbolem życia, odrodzenia i oczyszczenia. Powstał obiekt, który ma być schronieniem przed zgiełkiem codziennej egzystencji, sprzyjającym kontemplacji i wyciszeniu.

W efekcie został zaprojektowany budynek, który swoją formą, funkcją i konstrukcją odpowiada na postawione założenia i wnosi nową wartość w krajobraz międkiej Szczecina.



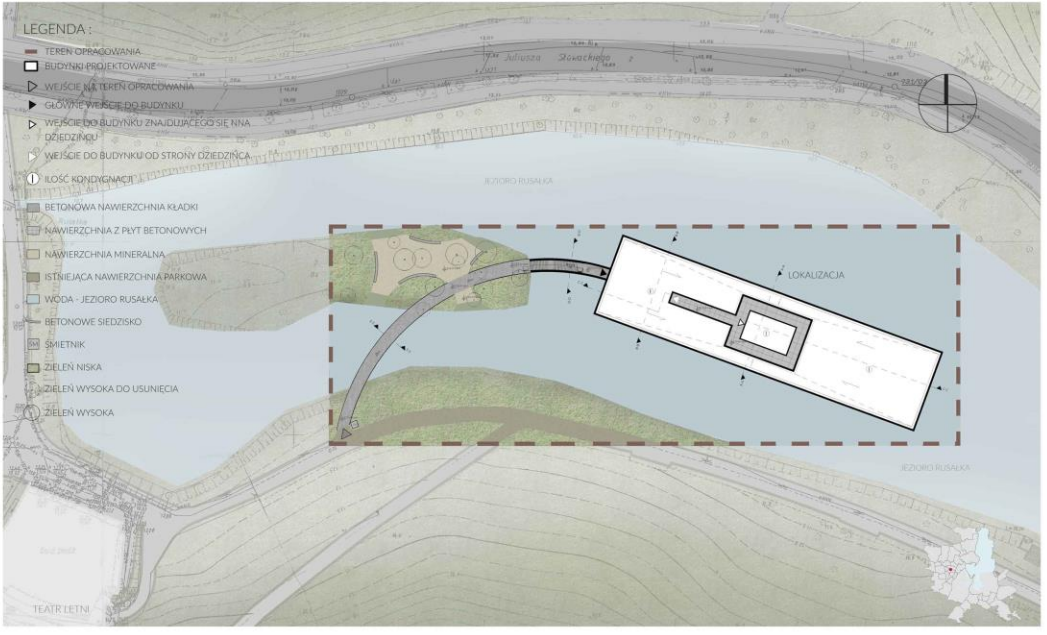
WIDOK OD WSCHODU



WIDOK Z LOTU PTAKA OD STRONY PÓŁNOCNEJ



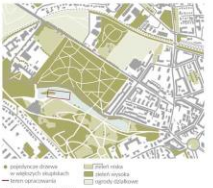
WIDOK Z LOTU PTAKA OD STRONY POŁUDNIOWEJ



ZAGOSPODAROWANIE TERENU SKALA 1:500



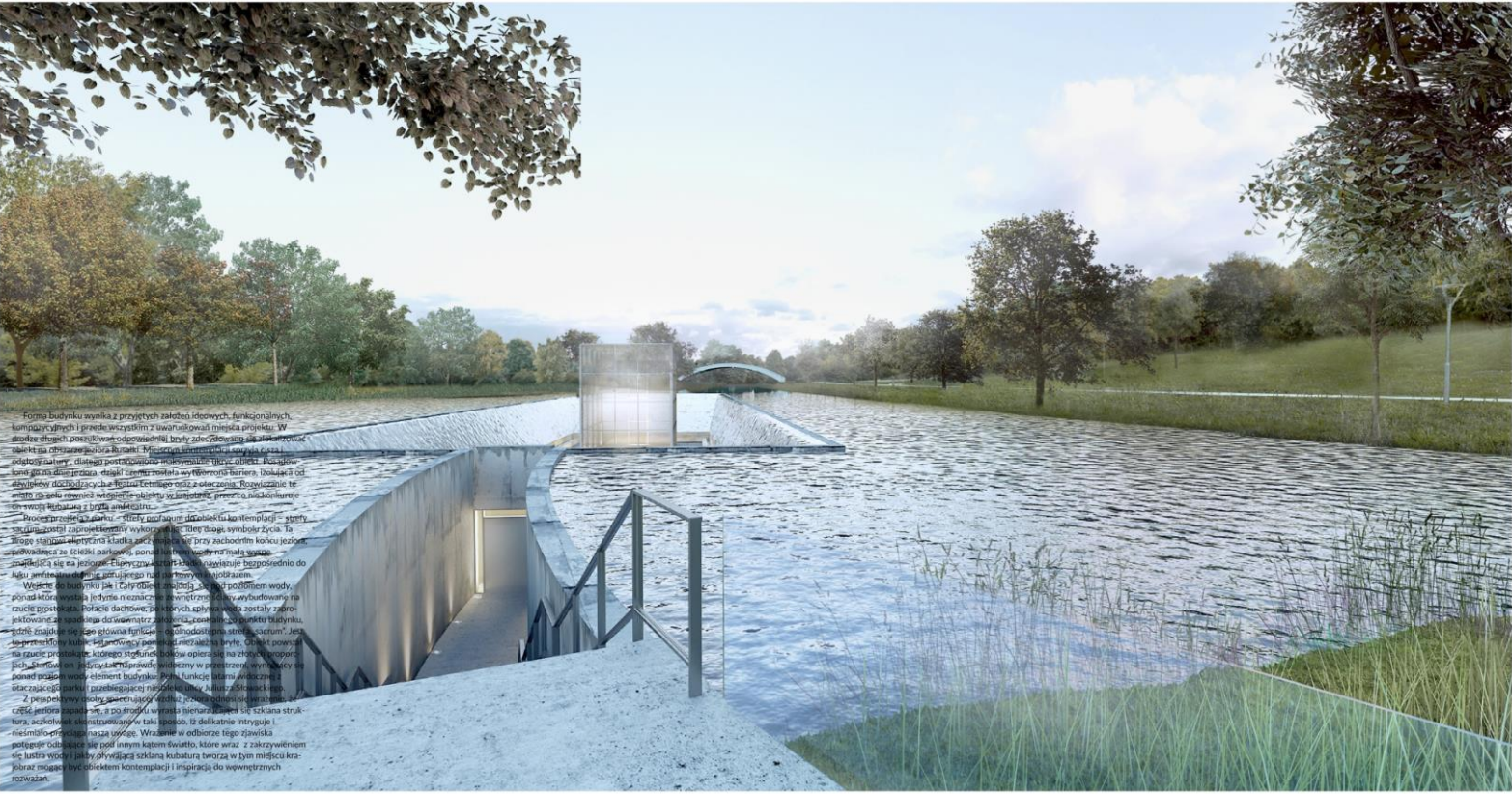
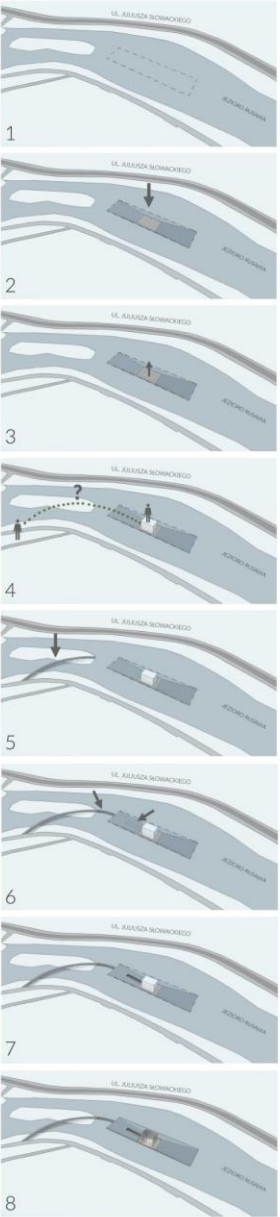
- ANALIZA FUNKCJI
- budynki mieszkalne
 - budynki usługowe i rekreacyjne
 - budynki biurowe i usługowe
 - inne pomieszczenia
 - funkcje społeczne (szkolnictwo i sport)
 - funkcje społeczne (zabawność i rekreacja)
 - funkcje chroniące



- ANALIZA ZIELENI
- zabudowa drewna
 - współczesne miasteczka
 - inne pomieszczenia
 - siatki zieleni
 - zabudowa zielona
 - siatki zieleni
 - siatki zieleni



- ANALIZA KOMUNIKACJI
- drogi planowane w mieście
 - drogi istniejące
 - planowane ścieżki rowerowe i parki
 - inne pomieszczenia
 - stacje tramwajowe
 - przyjazność komunikacji
 - inne atrakcyjne miejsca
 - przewidywane autostrady
 - inne atrakcyjne miejsca



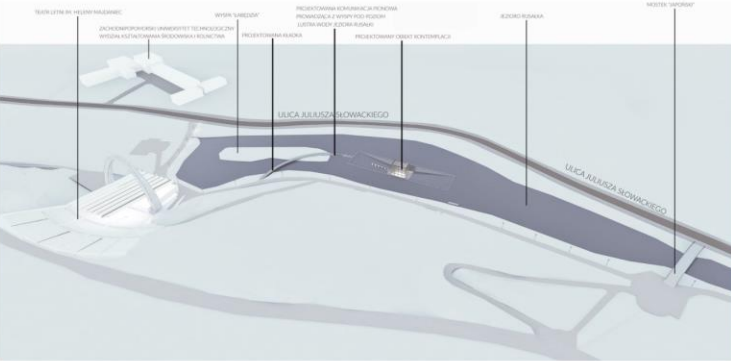
Forma budynku wzniosła z przyjętych założeń ideowych, funkcjonalnych, kompozycyjnych i przede wszystkim z uwzględniającą treść projektu. W drodze dialogu poszukiwano odpowiedniej bryły z odpowiednim zwróceniem obiektu na otoczenie i jego bryłki. Wskazano kierunek, który ma być odczuwalny i dlatego zaprojektowano bryłę obiektu. Akcesjonarium nie ma dostępu, dzięki czemu została wytworzona bariera. Wokół i od obydwój stron dostrzegalne jest otoczenie i otoczenie. Rozwiązanie tematu było w pełni zgodne z założeniami projektu i z założeniami ideowymi i koncepcyjnymi z bryłą architektoniczną.

Proces realizacji obiektu – filtry w postaci obiektu kontemplacji – stają się tutaj zwrócić uwagę na wyjątkowość bryły i jej symbolikę życia. Ta bryła jest w pełni zgodna z założeniami projektu i z założeniami ideowymi i koncepcyjnymi z bryłą architektoniczną. Ponadto obiekt jest w pełni zgodny z założeniami ideowymi i koncepcyjnymi z bryłą architektoniczną.

Wskazano kierunek, który ma być odczuwalny i dlatego zaprojektowano bryłę obiektu. Akcesjonarium nie ma dostępu, dzięki czemu została wytworzona bariera. Wokół i od obydwój stron dostrzegalne jest otoczenie i otoczenie. Rozwiązanie tematu było w pełni zgodne z założeniami projektu i z założeniami ideowymi i koncepcyjnymi z bryłą architektoniczną.

Z perspektywy historycznej obiektu kontemplacji, który ma być odczuwalny i dlatego zaprojektowano bryłę obiektu. Akcesjonarium nie ma dostępu, dzięki czemu została wytworzona bariera. Wokół i od obydwój stron dostrzegalne jest otoczenie i otoczenie. Rozwiązanie tematu było w pełni zgodne z założeniami projektu i z założeniami ideowymi i koncepcyjnymi z bryłą architektoniczną.

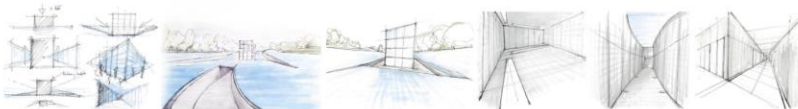
WIZUALIZACJA OD STRONY ZACHODNIEJ



WIDOK Z LOTU PŁAKA OD STRONY POŁUDNIOWEJ



SCHEMATYCZNY PRZEKROJ PRZEZ JEZIORO Z WIDOKIEM W KIERUNKU PÓŁNOCY



SKICZKI KONCEPCYJNE

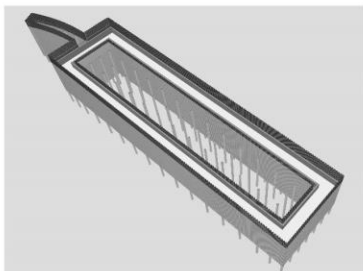
OBIEKT KONTEMPLACJI NA TERENIE PARKU IM. JANA KASPROWICZA W SZCZECINIE

ZACHODNIOPOMORSKI UNIWERSYTET TECHNOLOGICZNY WBIA IAIPP DYPLOMANT: FILIP RAUPEK PROMOTOR: DR INŻ. ARCH. LESZEK ŚWIĄTEK

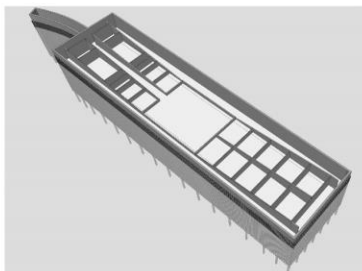
Nr	Nazwa pom.	Pow.[m ²]
14	ZBIORNIK WYDARZAKOWY	6328

POZIOM 0

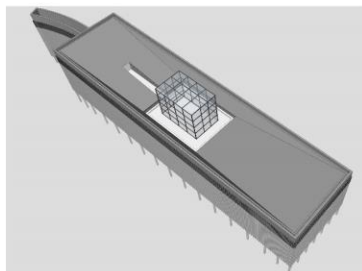
Nr	Nazwa pom.	Pow.[m ²]
15	STREFA WĘSKOCIEKA	809
20	KUCHENIA	3102
30	HALL GŁÓWNY	3714
40	WYKONAF	189
50	ARCHIWISTYKA	1307
60	WC	1397
70	PLACAT INFORMACYJNY / STOK GŁÓWNY	791
80	TOILETA MĘSKA	782
90	TOILETA DAMSKA	761
100	TOILETA DLA NIEKORZYSTAJĄCYCH	676
110	POK. KONSERWACJA	437
120	SALA WYSTAWIENICZA	3654
130	SALA WYSTAWIENICZA	3654
140	ZAPLECZE	1520
150	SALA WYSTAWIENICZA	3654
160	SALA WYSTAWIENICZA	3654
170	ZAPLECZE SAL WYSTAWIENICZYCH	1520
180	POK. PRZEPROWADZĄCY WODĘ	1476
191	POK. PRZEPROWADZĄCY WODĘ	1476
192	WENTYLATORNA	6272
200	POK. PRZEPROWADZĄCY WODĘ	2737
210	OKRESICE TECHNICZNE	9034
220	POK. PRZEPROWADZĄCY WODĘ	4448
221	POK. PRZEPROWADZĄCY WODĘ	4421
222	POK. PRZEPROWADZĄCY WODĘ	4448
223	POK. PRZEPROWADZĄCY WODĘ	4421
230	POK. PRZEMALCY	4448
240	WIZJA DZIWIAT	421
250	OKRESICE TECHNICZNE	1530
260	TRANSFORMACYJNOY JN	524
270	OKRESICE DO WYKONANIEGO OKRESICE	4332
271	WYKONANIEGO OKRESICE	14195
280	OKRESICE WYKONANIEGO OKRESICE	19594



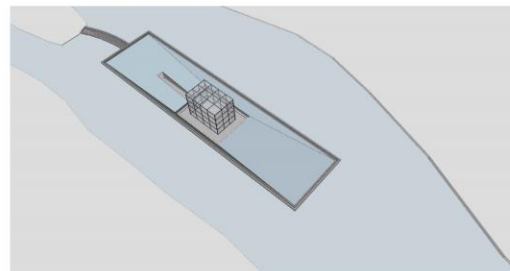
AKSONOMETRIA POZIOM -1



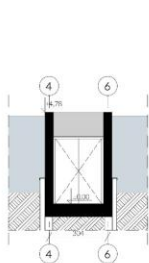
AKSONOMETRIA POZIOM 0



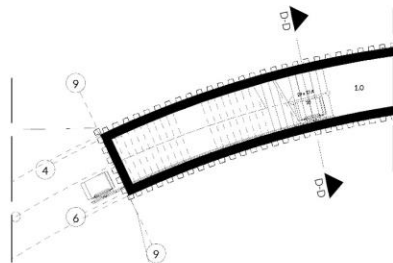
AKSONOMETRIA ZAŁOZENIA



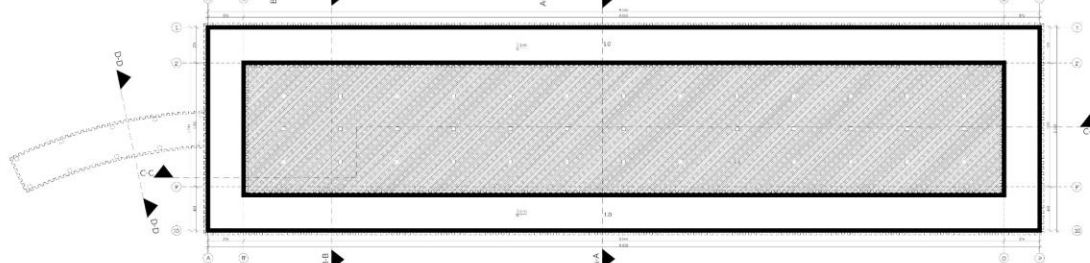
AKSONOMETRIA ZAŁOZENIA



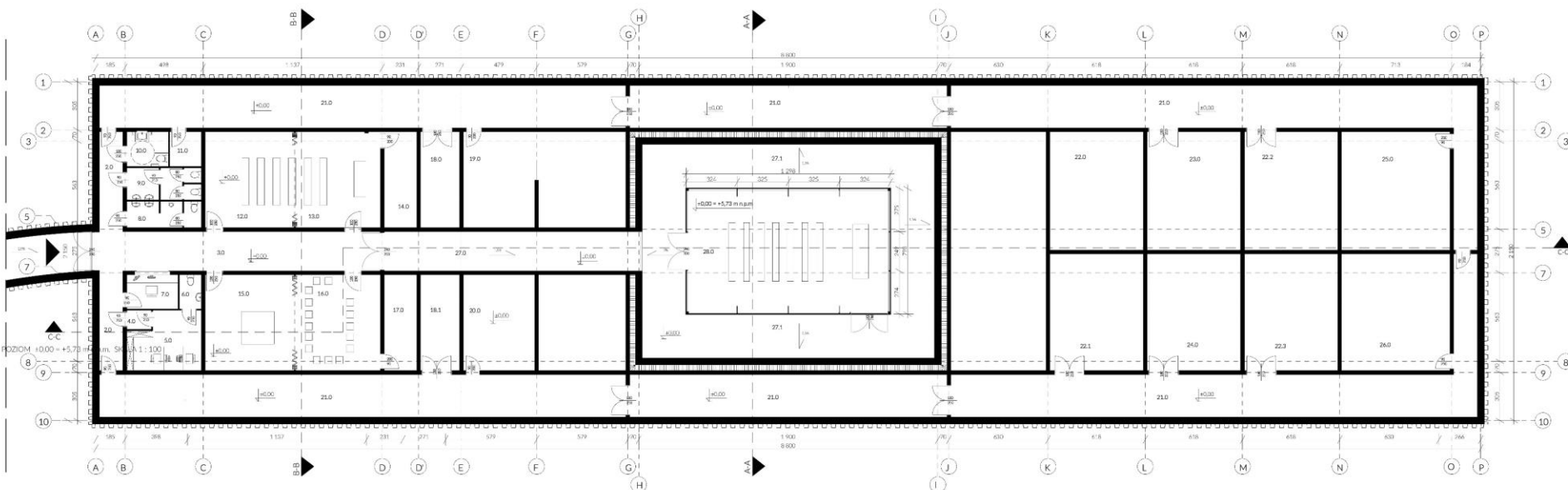
PRZEKRÓJ D-D SKALA 1:100



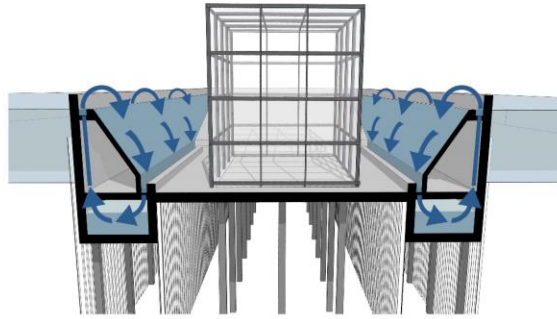
POZIOM +0.00 - +5.73 m n.p.m. STREFA WĘSKOCIEWA SKALA 1:100



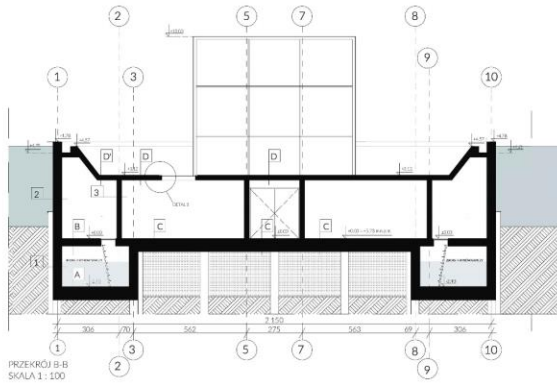
POZIOM -2.40 - +3.33 m n.p.m. SKALA 1:200



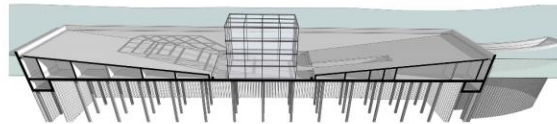
Rusalka jest sztucznym zbiornikiem wody, w którym dowolnie można regulować jej poziom. Ze względu na to pierwszym etapem prac jest całkowite opóźnienie inercja. Kolejna faza polega na budowie szczelnej ścianki na dnie stawu składającej się z winyłowych grudek, wbitych w grunt wzdłuż zewnętrznego obrysu poziomu -1. Ten proces ustabilizuje grunt i wykopy pod budowę obiektu. Wodne środowisko wymusiło zaprojektowanie konstrukcji w technologii „zimnej wanny”. Jest to konstrukcja betonowa o podwyższonej odporności na przenikanie wody. Zarówno poziom -1 oraz poziom 0 projektowanego obiektu, posiadający jest na gładkich wykładanych z betonu wodoodpornego, osadzonych na palach. Ta konstrukcja razem ze ścianami tworzy szczelną żelbetonową skrzynię. Projektowany budynek został zaprojektowany jako jednokondygnacyjny z przestronną technologiczną znaczącą się poręczą handlową obiektu. W tej przestrzeni wykorzystano zbiornik wytwórcy. Stąd pobierana jest woda i na pomocą systemu pomp, rozprawa ona zostaje po dachu budynku, po którym ścieka, aby ponownie znaleźć się w zbiorniku.



SCHEMAT OBIEGU WODY



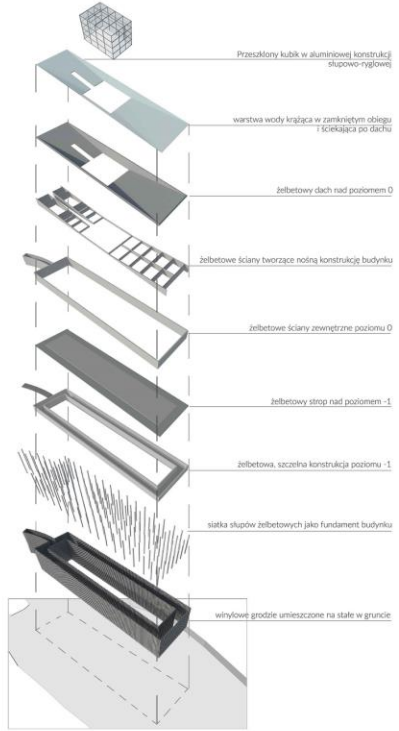
PRZEKROJ B-B
SKALA 1:100



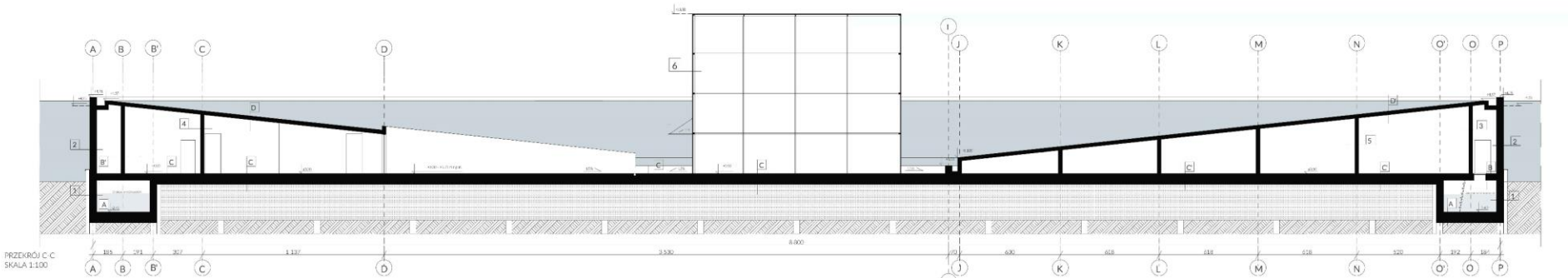
PRZEKROJ 3D



WIDOK Z WEWNĘTRZNEGO DZIEDZINCA NA PRZESZŁYNY OBIEKT STANOWIĄCY GŁÓWNA PRZESTRZEN KONTEMPLACJI



SCHEMAT KONSTRUKCJI

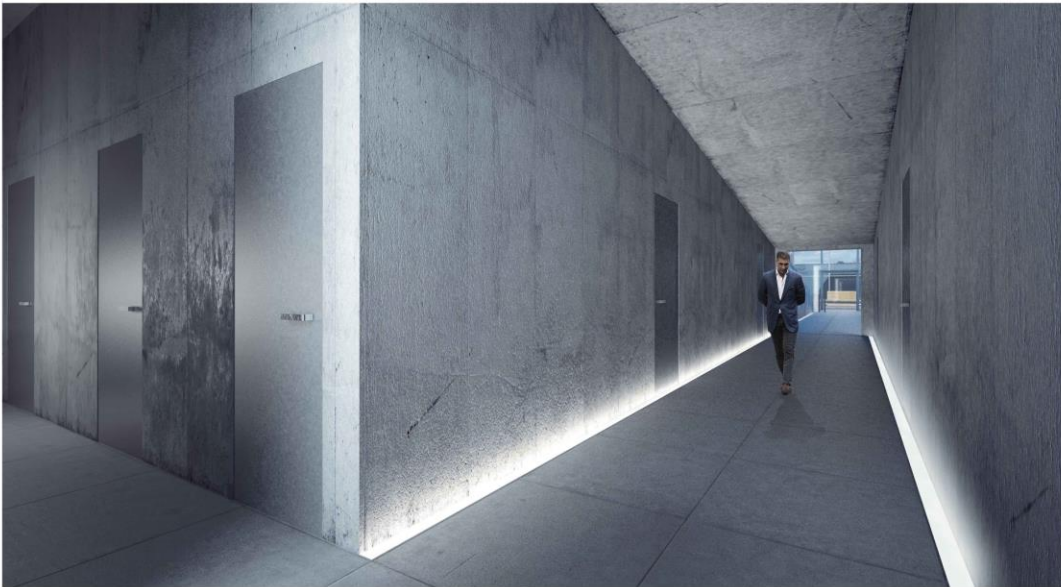


PRZEKROJ C-C
SKALA 1:100

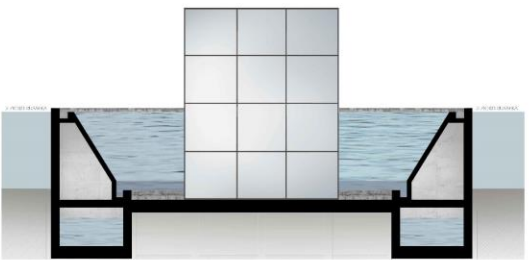
OBIEKT KONTEMPLACJI NA TERENIE PARKU IM. JANA KASPROWICZA W SZCZECINIE
ZACHODNIOPOMORSKI UNIWERSYTET TECHNOLOGICZNY W BIAŁYMOSTKU | AIPPP | DIPLOMANT: FILIP RAJPUK | PROMOTOR: DR INŻ. ARCH. LESZEK ŚWIĄTEK



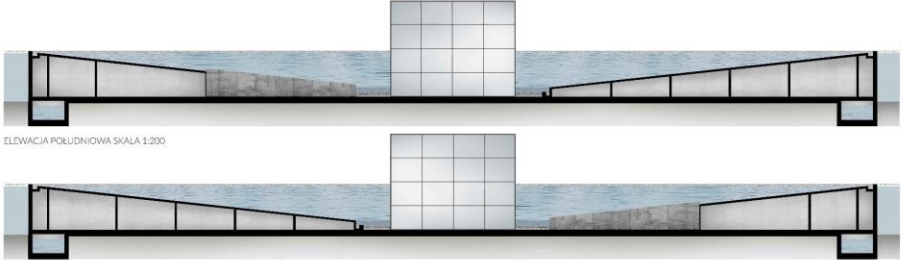
WIZUALIZACJE WNETRZA PRZESTRZENI KONTEMPLACJI NA WEWNĘTRZNYM DZIEDZINCU



WIZUALIZACJE GŁÓWNEGO HALLU

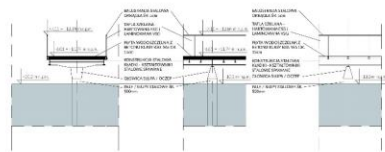


ELEWACJA WSCHODNIA SKALA 1:100



ELEWACJA POŁUDNIOWA SKALA 1:200

ELEWACJA PÓŁNOCNA SKALA 1:200



PRZĘKRÓJ I-E, PRZĘZ KŁADKĘ SKALA 1:100

OBIEKT KONTEMPLACJI NA TERENIE PARKU IM. JANA KASPROWICZA W SZCZECINIE

ZACHODNIOPOMORSKI UNIWERSYTET TECHNOLOGICZNY WBIŃ IAIPP DYPLOMANT : FILIP RAUPUK PROMOTOR : DR INŻ. ARCH. LESZEK ŚWIĄTEK

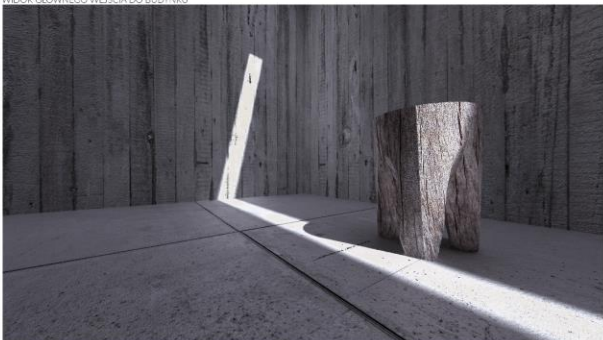
Uniwersalne miejsce, które nie przynależy do jednej szczególnej religii, a stanowi obszar medytacji czy kontemplacji skrajnie definiowanej przez każdego w indywidualny sposób. Było zakończeniem przywilejowym tej pracy od samego początku.

Projektowane zarządzenie to jedna odpowiedź na pytania dotyczące odpowiednich miejsc między tym co „święte”, a tym co przyziemne, ludzkie. Jak odróżnić równowagę w projektowanym miejscu, które znajduje się w bezpośredniej sferze oddziaływania amfiteatru, sfery profanum? Wykreowana forma, ze względu na kontekst miejsca, ale również założenia projektowe delikatnie wtapia się w krajobraz. Poprzez niebarwną bryłę i uwytykanie, obiekt „intryguje, zaciekawia i przyciąga do siebie ludzi. Jest to miejsce wyciszenia, ucieczki od otaczającej rzeczywistości, jednocześnie stanowiące same w sobie miejsce mogące być obiektem kontemplacji.

Obecnie na terenie miasta brak jest miejsca pełniącego funkcję publicznej przestrzeni sacrum, będącej również miejscem wyciszenia, kontemplacji i wymiany doświadczeń. Niniejszy projekt wypełnia to lukę, jednocześnie stanowiąc nową wartość w przestrzeni miejskiej Szczecina.



WIDOK GŁÓWNEGO WEJŚCIA DO BUDYNKU



WNĘTRZE WIELOFUNKCYJNEJ SALI KONTEMPLACYJNEJ



WNĘTRZE WIELOFUNKCYJNEJ SALI KONTEMPLACYJNEJ

