

PRZYŁĄDEK POKOLEŃ

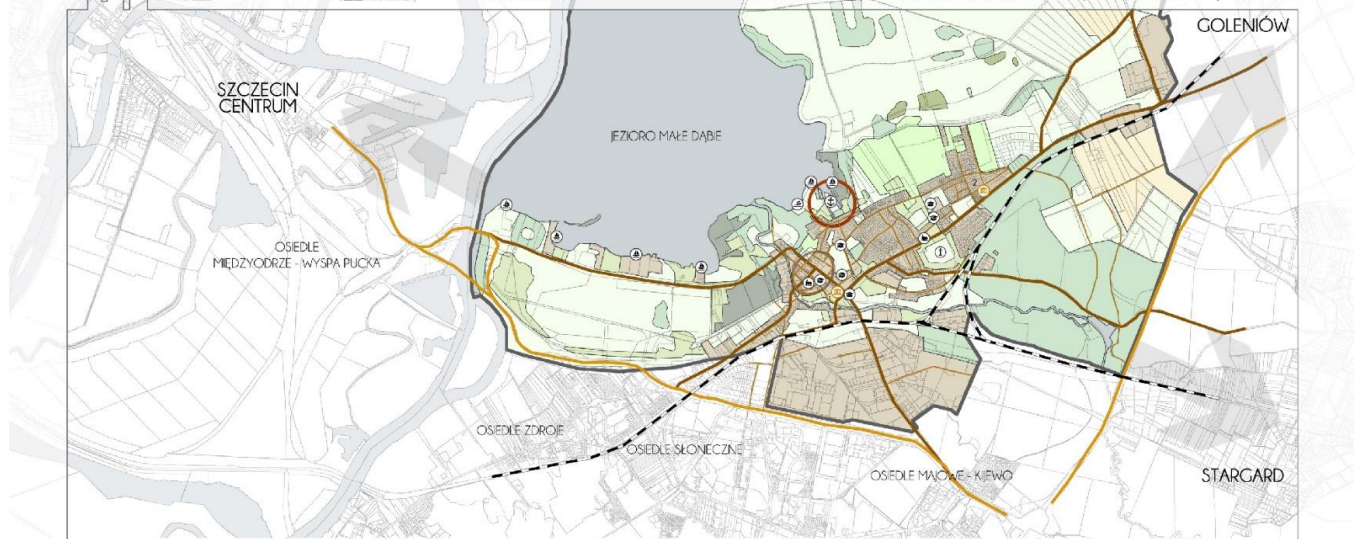
Koncepcja zagospodarowania terenów nadwodnych w rejonie
Harcerskiego Ośrodka Morskiego w Szczecinie - Dąbju



Obszar objęty projektem to teren dawnego portu i składu drewna, zlokalizowany tuż nad brzegiem jeziora Dąbie przy ul. Portowej. Znajdują się tutaj cztery budynki, które dawniej pełniły rolę spichlerzy zbożowych. Są to dominanty przestrzenne i jednocześnie punkty widokowe linii brzegowej jeziora. Motem obszaru jest rozpościerający się widok z najdalej wysuniętego punktu, na całe jezioro i panoramę Szczecina. Teren otoczony od wschodniej i zachodniej strony wąskimi kanałami wodnymi, dziś jest pustostanem popadającym w ruinę.

Rozpoznanie terenu i charakteru miejsca, stało się podstawą do stworzenia projektu wielofunkcyjnego zespołu urbanistycznego o nazwie PRZYŁĄDEK POKOLEŃ z uwzględnieniem adaptacji istniejących obiektów poprzemysłowych. Wyzwaniem stanowi wprowadzenie nowej tożsamości dla obszaru posiadającego już swoją historię. Celem nadziedzonym stało się poznanowanie przestrzeni kulturowej istniejących budynków i wprowadzenie nowej funkcji, która poprawi wizerunek obszaru, ożywi zdegradowany teren i zaktywizuje społeczność do wspólnego działania. Rewitalizacja w aspekcie urbanistycznym, architektonicznym oraz społecznym daje szansę, aby teren stał się miejscem aktywności lokalnych mieszkańców i odwiedzających.





LOKALIZACJA

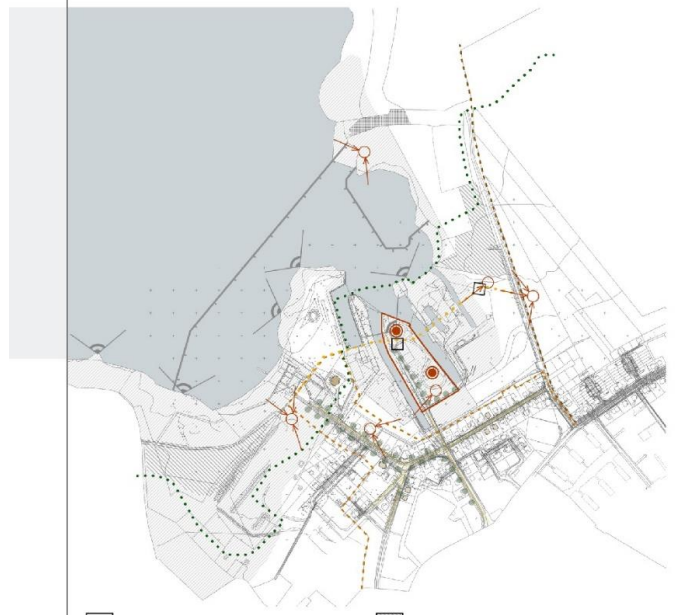
ANALIZA POŁOŻENIA OBSZARU OPRACOWANIA W STRUKTURZE FUNKCJONALNO-PRZESTRZENNEJ OSIEDLA 1:0 000



- | | | | | | |
|--|--|--|-------------------------------|--|--|
| | TEREN OPRACOWANIA | | TERENY ZABUDOWAN. ZACZEWIENIA | | PRZYSTANIE PAKTOWE |
| | PRZEBIEG SIEKINIOWEJCZEGO URZĄDU MIŁOŚNI MIEJSKICH NIWIV w | | LAS | | KAPELSKO DĄBE |
| | GRANICA OSIEDLA SZCZECIN - DĄBE | | ROŚLINNOŚĆ TRAWIASTA | | TEREN DAWNEGO PORTU |
| | DRÓGKI KRAJOWE | | ZELEŃ TOWARZYŚCZĄCA ZABUDOWE | | OBIEKTY SAKRALNE |
| | DRÓGKI POWATOWE | | OCRODY DZIAKOWE | | CHENTARZ |
| | DRÓGKI GMINNE | | ZARÓŚLA KRZEWÓW | | OBIEKTY SZKOLNICZWA |
| | LINIA KOLEJOWA | | TERENY ROLNE | | PRACOWNI KULTURALNE NA TERENIE OSIEDLA SZCZECIN - DĄBE |
| | | | WODY POWIERZCHNIOWE | | 1 - Klub Delta |
| | | | | | 2 - Młaki Osiedla Kulek Szczecin - Dąb |

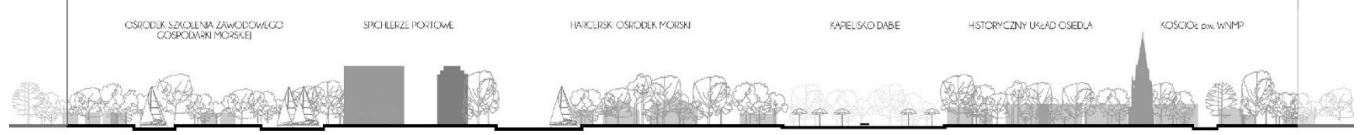
STUDIUM KRAJOWIDZU 1:5 000

ANALIZA WYSOKOŚCI ZABUDOWY 1:5 000



- | | | | | | |
|--|--|--|---|--|-----------------------------|
| | GRANICA OBSZARU OPRACOWANIA | | PROJEKTOWANE SIĘDZIA PRZEDKOSZCZE | | GRANICA OBSZARU OPRACOWANIA |
| | STYMA SIĘ OŚRODKI ZACHOWAWCZE I PRZYBYTOKI PRZYBYTOKI KLUB DELTA I OSIEDLE | | SIĘDZIA ZABUDOWY CIEPLOTENNYCH | | 15-20m |
| | STYMA SIĘ OŚRODKI PRZYBYTOKI | | OSIEDLE WARSZAWY I KULEK PRZYBYTOKI | | 10-15m |
| | OSIEDLE WARSZAWY I KULEK PRZYBYTOKI | | GRANICZĄCY PRZEBIEG CIEPLOTENNYCH SIĘDZIA KOSZAROWYCH I SIĘDZIA TRAWIASTYCH | | 5-10m |
| | OSIEDLE WARSZAWY I KULEK PRZYBYTOKI | | GRANICZĄCY PRZEBIEG CIEPLOTENNYCH SIĘDZIA KOSZAROWYCH I SIĘDZIA TRAWIASTYCH | | 0-5m |
| | OSIEDLE WARSZAWY I KULEK PRZYBYTOKI | | GRANICZĄCY PRZEBIEG CIEPLOTENNYCH SIĘDZIA KOSZAROWYCH I SIĘDZIA TRAWIASTYCH | | |
| | OSIEDLE WARSZAWY I KULEK PRZYBYTOKI | | GRANICZĄCY PRZEBIEG CIEPLOTENNYCH SIĘDZIA KOSZAROWYCH I SIĘDZIA TRAWIASTYCH | | |
| | OSIEDLE WARSZAWY I KULEK PRZYBYTOKI | | GRANICZĄCY PRZEBIEG CIEPLOTENNYCH SIĘDZIA KOSZAROWYCH I SIĘDZIA TRAWIASTYCH | | |
| | OSIEDLE WARSZAWY I KULEK PRZYBYTOKI | | GRANICZĄCY PRZEBIEG CIEPLOTENNYCH SIĘDZIA KOSZAROWYCH I SIĘDZIA TRAWIASTYCH | | |
| | OSIEDLE WARSZAWY I KULEK PRZYBYTOKI | | GRANICZĄCY PRZEBIEG CIEPLOTENNYCH SIĘDZIA KOSZAROWYCH I SIĘDZIA TRAWIASTYCH | | |
| | OSIEDLE WARSZAWY I KULEK PRZYBYTOKI | | GRANICZĄCY PRZEBIEG CIEPLOTENNYCH SIĘDZIA KOSZAROWYCH I SIĘDZIA TRAWIASTYCH | | |
| | OSIEDLE WARSZAWY I KULEK PRZYBYTOKI | | GRANICZĄCY PRZEBIEG CIEPLOTENNYCH SIĘDZIA KOSZAROWYCH I SIĘDZIA TRAWIASTYCH | | |

FRAGMENT LINII BRZEGOWEJ JEZIORA DĄBE



ZABUDOWA WIELORODZINNA

OŚRODEK SZKOLENIA ZAWODOWEGO GOSPODARSTWA MORSKIEJ

SPICHERZE PORTOWE

HARCERSKI OŚRODEK MORSKI

ZABUDOWA JEDNORODZINNA

KAPIELISKO DĄBE

JEZIORO DĄBE



- GRANICA OBSZARU OGRANICZENIA
- FUNKCJE BUDYNKÓW:**
- BUDYNKI MIESZKANIOWE JEDNORODZINNE
- BUDYNKI MIESZKANIOWE WIELORODZINNE
- BUDYNKI PRZEZNACZONE NA WIELORODZINNY Z WŁADZĄ WPIRZĄCZĄ
- BUDYNKI UŻYTKOWE
- BUDYNKI ZŁOŻA
- BUDYNKI PRZEPISOWE, WARSZTATY
- BUDYNKI GOSPODARSTWA, GARAGE
- BUDYNKI DYNAMICZNE POROZUMIENIA PORTOWE
- BUDYNKI OŚRODKA SZKOLENIA ZAWODOWEGO GOSPODARSTWA MORSKIEJ
- KUCHNIA HARCERSKIEGO OŚRODKA MORSKIEGO
- WATY, ZAKAZNIA HARCERSKIEGO OŚRODKA MORSKIEGO
- SZKOLNIE
- SŁUPIKI WENTYLACJI
- TERENY ZAKORZONIAJĄCE SIĘ WODĄ, OGRÓDKI, WATY, TRZYPIĘTY
- ŁÓDZ KONTYNGENCJA
- WĘSKIE DOJEZDZINY
- STAN TECHNICZNY:**
- PARKINGI
- DOJEZDZINY
- ZŁY

- TERENY ZIELNI NIEJEDNORÓDNE Z PRZEWAJĄ ZIELNI WYSOKIE
- TERENY ZIELNI NIEJEDNORÓDNE Z PRZEWAJĄ ZIELNI NISZKIE
- TERENY ZIELNI JEDNORÓDNE
- GAZONY PRZESTRZENNE

- UŻYTKOWANE TERENY:**
- NAWIERZCHNIE KOMUNIKACYJNE:**
- NAWIERZCHNIE UTRWALONE JEZDNI
- NAWIERZCHNIE UTRWALONE CHODNIKI
- NAWIERZCHNIE GRUNTOWE
- WŁÓDZIELNIA, NAWIERZCHNIE JEZDNI
- SKŁADNIA MORSKIE
- ZIELEN:**

- DREWNA WŁÓDZIELNIA, WŁÓDZIELNIA, PŁASZCZYZNY, GRZYBOWISKA, WŁÓDZIELNIA, KLASZCZAKI
- SKŁADNIA
- INNE UŻYTKOWANE TERENY:**
- KOSZARNIKI
- PLACCE ZABAWY
- PARKI
- WODNA
- ZASOBY HISTORYCZNO-KULTURNE:**
- OBIEKTY WSPANIAŁE DO REZERWACJI
- OBIEKTY WSPANIAŁE DO OCHRONY I DOKUMENTACJI

INWENTARYZACJA URBANISTYCZNA 1 : 2000

INWENTARYZACJA FOTOGRAFICZNA



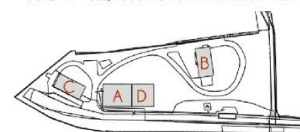
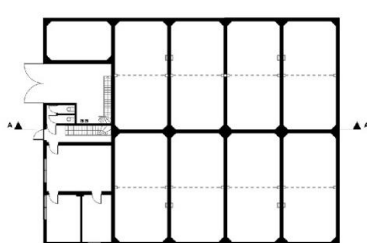
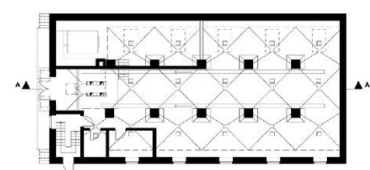


Spichlerze w Dąbku należą do kategorii spichlerzy tranzytowych, gdyż po okresie, znajdują się w mieście portowym, po drugie przeważa cechy architektoniczne charakterystyczne dla tego rodzaju spichrów były projektowane w kierunku wertykalnym, o znacznie większym wymiarze pionowym niż poziomym. Z punktu widzenia technologicznego wartość spichlerza tranzytowego polegała – oprócz warunków konserwacji ziarna – na zaoszczędzeniu i zapewnieniu sprawności manipulacji irogazynowymi. Cierpiące zboże w spichlerzach umieszczano w pionowych długich kanałach charakterystycznych dla XIX w. Zakładano je w formie czworokątnej ostrosłupów, ściętych od dołu. Charakterystyczną rasą jest składowanie pomieszczeń głównych od frontu (s. kuchnia, łazienka, łazienka, garaż), a tuż za nimi długich wąskich komór. Surowe ziarno odbywał się górnymi poprzez otwory w szpachach i ścianach spichlerza. Transport w górę był trudniejszy i najczęściej odbywał się przy zastosowaniu wciągarek linowych ręcznych z zwiną przy budownictwie, później również wewnątrz. Spichlerze godziły funkcję z koniecznością przestrzenną i charakterem tworzywa obiektu. Nieznane są dokładne daty powstania budynków, możliwe jest jedynie określenie kolejności ich zbudowania.

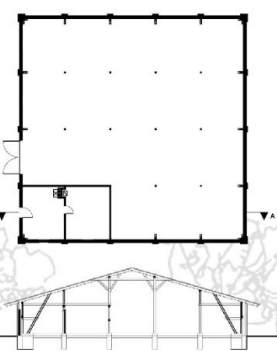
SPICHLERZ B ; C RZUT PRZYZIEMIA; PRZEKROJ 1 : 200

SPICHLERZ A RZUT PRZYZIEMIA; PRZEKROJ 1 : 200

SCHEMAT KOLEJNOŚCI POWSTAWANIA BUDYNKÓW



BUDYNEK D RZUT PRZYZIEMIA; PRZEKROJ 1 : 200

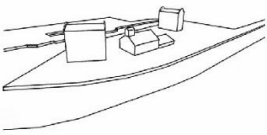


RYŚ HISTORYCZNY OBSZARU OPRACOWANIA

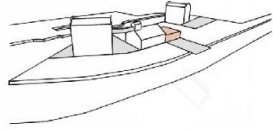


SCHEMAT IDEOWY KSZTAŁTOWANIA PROJEKTOWANEGO TERENU

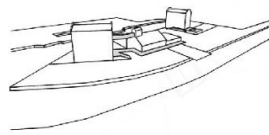
CIĘCIENIA URZĄDZENIA



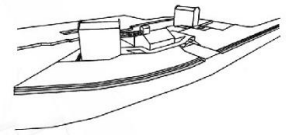
WYZNACZENIE CIĘCIENIA BUDYNKU CENTRALNY
STWORZENIE POŁĄCZEŃ MIĘDZY BUDYNKAMI W POSTACI PŁACÓW PUBLICZNYCH



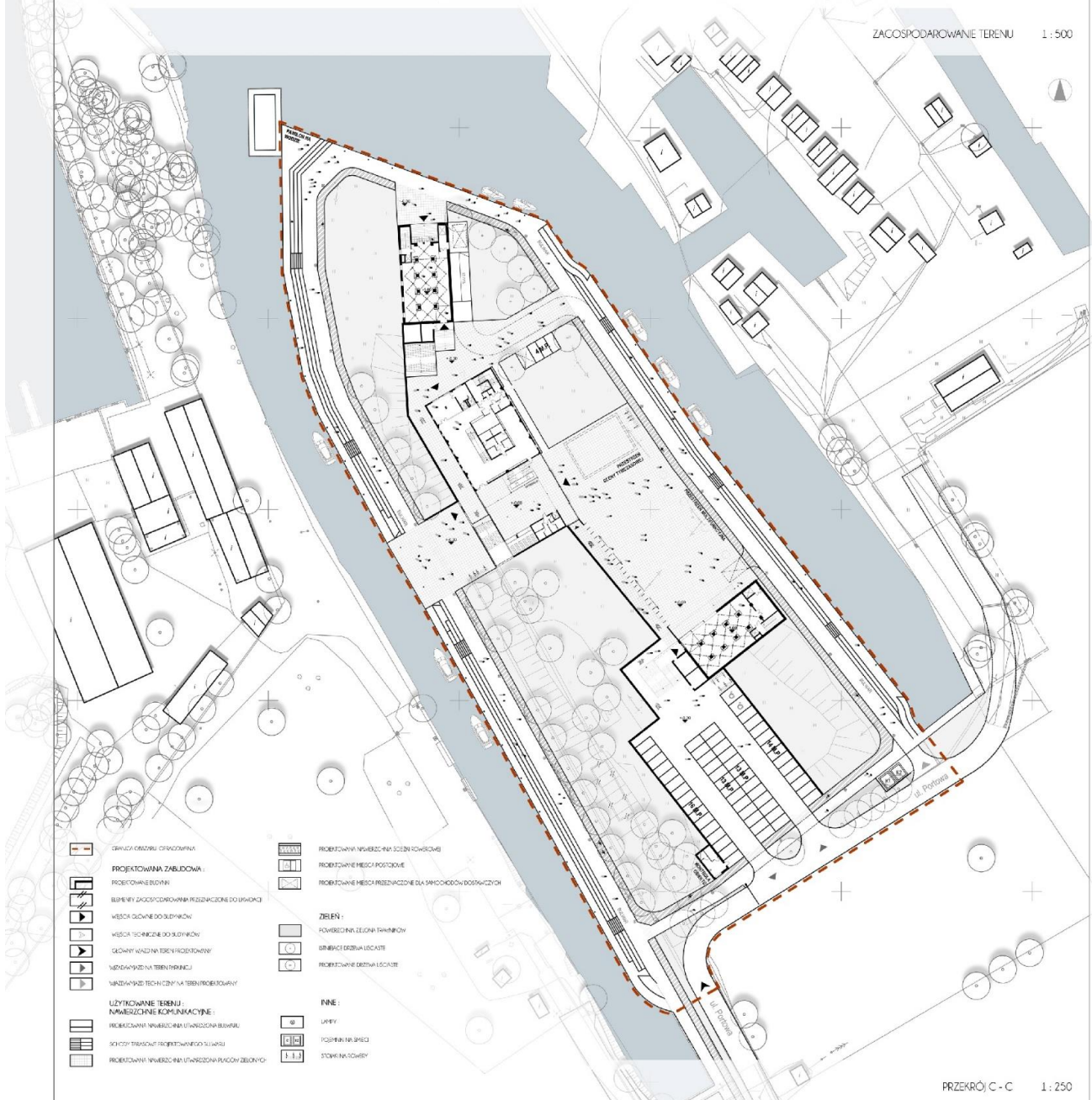
STWORZENIE POŁĄCZEŃ MIĘDZY BUDYNKAMI CAŁOCIAŁOWIĄ



WYKONANIE CIĘCIENIA BUDYNKU WOLNIEJ IŁE SŁOŻONEJ



ZAGOSPODAROWANIE TERENU 1:500



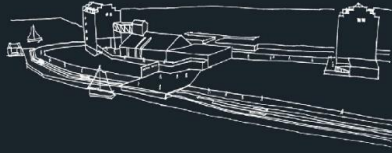
- | | | | |
|--|---|--|---|
| | OBWÓZ OKRĘGLY CIĘCIOWY | | PROJEKTOWANA WNIOSZCZYM SCIEŃ POWSZECHNA |
| | PROJEKTOWANA ZABUDOWA | | PROJEKTOWANE MIEJSCA POSTOJOWE |
| | PROJEKTOWANE BUDYNKI | | PROJEKTOWANE MIEJSCA PRZEZNACZONE DLA SPRACUJĄCYCH DOŚWIADCZONYCH |
| | BIUREN I ZAGOSPODAROWANIE PRZEZNACZONE DO USŁUG | | ZIELEN: |
| | MIEJSCA CIĘCIENIA DO BUDYNKÓW | | POWIERZCHNIE ZIELEŃ TRAWIANY |
| | MIEJSCA STWORZENIA DO BUDYNKÓW | | GRZEBIENIA I ŁĄCZNIKI |
| | ŁĄCZNIKI NAZIEMNE NA TERENIE PROJEKTOWANYM | | PROJEKTOWANE DRZEWIA I ŁĄCZNIKI |
| | MIEJSCA NAZIEMNE NA TERENIE PROJEKTOWANYM | | INNE: |
| | MIEJSCA NAZIEMNE NA TERENIE PROJEKTOWANYM | | ULI |
| | MIEJSCA NAZIEMNE NA TERENIE PROJEKTOWANYM | | TOJBY I NAZIEMNE |
| | MIEJSCA NAZIEMNE NA TERENIE PROJEKTOWANYM | | STOKI I KOSY |

PRZEKRÓJ C - C 1:250



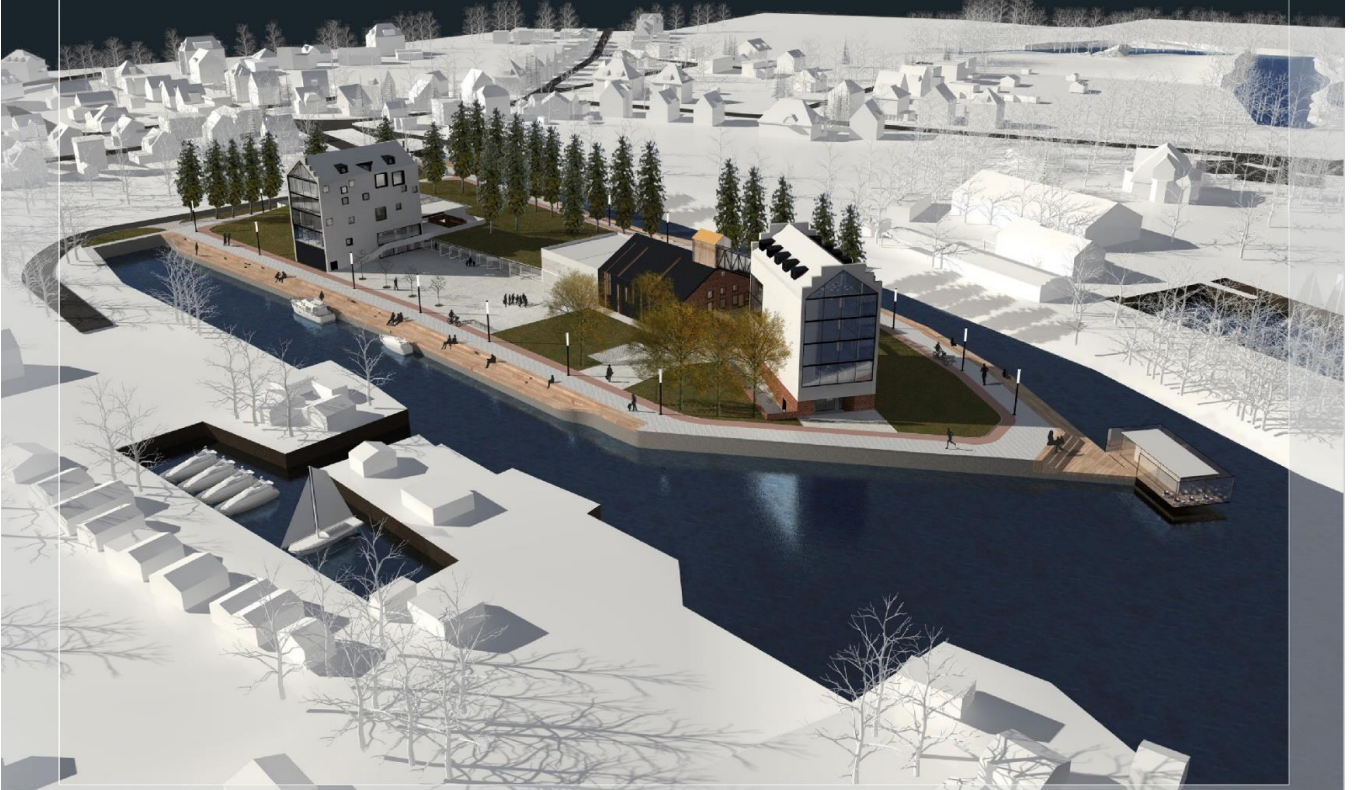
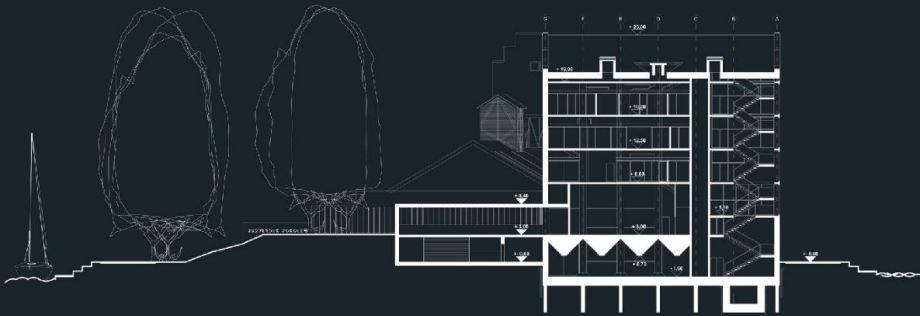


"PRZYLADEK POKOLEŃ" - Koncepcja zagospodarowania terenów nadwodnych w rejonie Harcerskiego Ośrodka Morskiego w Szczecinie - Dąbju"



Projekt opiera się na istniejącej silnej strukturze przestrzeni ukształtowanej przez budynki spichlerzy tworzący współczesny charakter miejsca. Urbanistyka wyrażana obszaru pozostawiając niezmienny układ budynków i wprowadzając elementy nowego zagospodarowania, istniejąc przywraca obszar do życia i znacznie poprawia jego wizerunek. Wyjątkowa lokalizacja miejsca nad Jeziorem Dąbje zostaje wydobytą i wyrażnie zaznaczona jako duży, odległy założeń. Zaplanowane elementy placów publicznych, bulwaru nad wodnymi kanałami organizują przestrzeń i spójną budynki tworząc jeden zespół. Nowa funkcja zaprojektowana do historycznych budynków wprowadza współczesne technologie konstrukcyjne i materiałowe. Rewitalizacja odbywa się przy zachowaniu stałości obiektów i ekspozycji wartościowe wapiń historyczne.

PRZEKROJ B - B 1 : 250



1 : 250 RZUT PRZYZIEMIA 0

SCHEMAT KOMUNIKACJI PRZYZIEMIA PROJEKTOWANEGO ZAŁOŻENIA

**EKSPOZYCJA OSIĄGNIĘĆ
STREFA SZTUKI** -1,60

NR POM.	NAZWA POM.	POMIĘRZONA POM. W/Ń
01	SIŁA WYSTĄPIENIA	1777
02	WYSTAWA MEDIOWYCH	37,8
03	WYKŁADOWNICZNA	13,7
04	KUMBA SŁOŻKOWA	27,7
05	PRZEDSIĘWZIENIOWY	21,5
06	PRZEDSIĘWZIENIOWY	13,8
07	PRACOWNI	79,7
		285,7

**SPOŁECZNA INTEKCACJA
STREFA SPOTKAŃ** +0,00

NR POM.	NAZWA POM.	POMIĘRZONA POM. W/Ń
01	PRZEDSIĘWZIENIOWY	81,3
02	SALA ODBIĘTBY BUDYNI	240,7
03	SALA WYSTAW	14,4
04	STOJAKI PRZEDSIĘWZIENI	25,5
05	PRZEDSIĘWZIENIOWY	9,2
06	WYCIEK	14,0
07	WYCIEK	13,8
08	WYCIEK NA TERENIE SPOTKANIA	9,7
09	WYCIEK NA TERENIE SPOTKANIA	5,8
10	KUMBA SŁOŻKOWA	14,1
11	PRZEDSIĘWZIENIOWY PRZEDSIĘWZIENI	11,1
12	WYCIEK NA TERENIE SPOTKANIA	1,8
13	WYCIEK NA TERENIE SPOTKANIA	7,2
14	WYCIEK NA TERENIE SPOTKANIA	1,7
15	WYCIEK NA TERENIE SPOTKANIA	1,7
16	WYCIEK NA TERENIE SPOTKANIA	1,8
		443,4

BUDYNEK GŁÓWNY +0,00

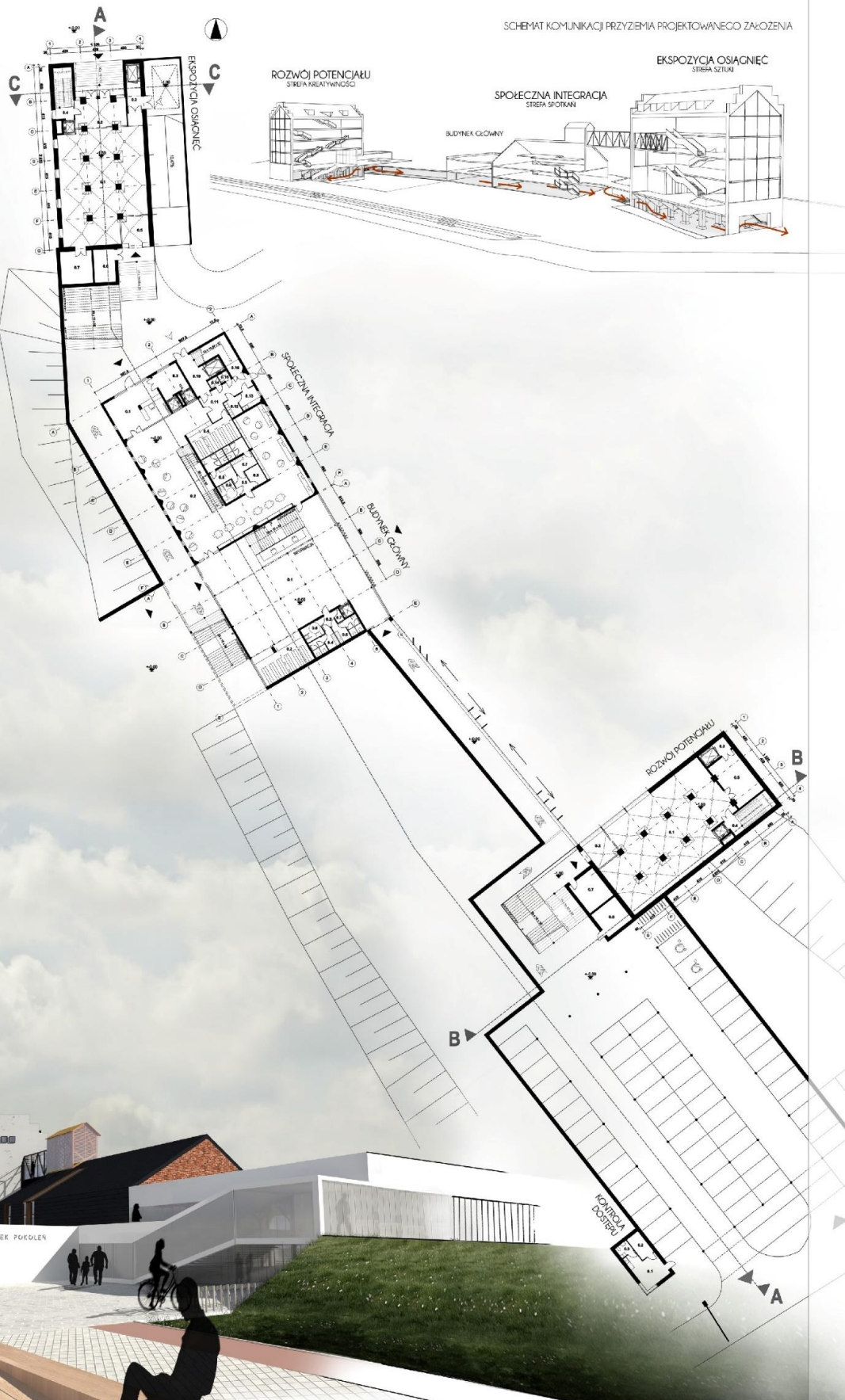
NR POM.	NAZWA POM.	POMIĘRZONA POM. W/Ń
01	BIURO	186,3
02	STOJAKI PRZEDSIĘWZIENI	24,2
03	WYCIEK NA TERENIE SPOTKANIA	1,8
04	WYCIEK NA TERENIE SPOTKANIA	10,0
05	WYCIEK NA TERENIE SPOTKANIA	9,9
06	WYCIEK NA TERENIE SPOTKANIA	5,9
07	WYCIEK NA TERENIE SPOTKANIA	1,9
		247,0
		754,9

**ROZWIJ POTENCJAŁU
STREFA KREATYWNOŚCI** -1,60

NR POM.	NAZWA POM.	POMIĘRZONA POM. W/Ń
01	SALA ODBIĘTBY WYSTAW	21,8
02	WYCIEK NA TERENIE SPOTKANIA	11,1
03	WYCIEK NA TERENIE SPOTKANIA	2,5
04	WYCIEK NA TERENIE SPOTKANIA	27,7
05	PRACOWNI	30,3
06	WYCIEK NA TERENIE SPOTKANIA	10,7
07	WYCIEK NA TERENIE SPOTKANIA	62,2
		317,6

KONTROLA DOSTĘPU +0,00

NR POM.	NAZWA POM.	POMIĘRZONA POM. W/Ń
01	POMIĘRZONA	19,0
02	WYCIEK NA TERENIE SPOTKANIA	7,3
03	WYCIEK NA TERENIE SPOTKANIA	2,1
		29,7



1 : 250 RZUT POZIOM +1

**EKSPOZYCJA OSIĄGNIĘĆ
STREFA SZTUKI +3,00**

NR POM.	NAMIA POM.	POWIERZCHNIA POM. [m ²]
11	KOK GŁÓWNY	1079
12	BIUROSKA WIEŻOWA	197
13	SZYMA WIEŻOWA	284
14	KUCHNIA WIEŻOWA	160
15	WC DLA WIEŻOWYCH	56
16	WC WIEŻOWYCH	92
17	WC DLA WIEŻOWYCH	93
18	KUCHNIA WIEŻOWYCH	93
19	SZYMA WIEŻOWYCH	23
110	WC WIEŻOWYCH	23
111	WC WIEŻOWYCH	111
112	WIEŻA TECHNICZNA	85
113	HOL	58,5
114	KANALIZACJA	169
		304,9

**SPOŁECZNA INTEGRACJA
STREFA SPOTKAN +3,00**

NR POM.	NAMIA POM.	POWIERZCHNIA POM. [m ²]
11	PRZEBIEŻNIA WYKONAWCZA	190,7
12	WIEŻA WIEŻOWYCH	1,4
13	ZAPLECZE KAWIARNI	11,8
14	PRACOWNIA	24,1
15	PRZEBIEŻNIA WC	5,2
16	WC DLA	12,3
17	WC WIEŻOWYCH	148,8
18	WC DLA WIEŻOWYCH	5,8
19	KUCHNIA WIEŻOWYCH	13,7
110	KUCHNIA WIEŻOWYCH	29,1
111	WC WIEŻOWYCH	1,7
112	WC WIEŻOWYCH	1,7
113	WC WIEŻOWYCH	8,1
114	WC WIEŻOWYCH	7,5
115	WC WIEŻOWYCH	4
116	WC WIEŻOWYCH	2,7
117	WC WIEŻOWYCH	7,9
118	WC WIEŻOWYCH	7,9
119	WC WIEŻOWYCH	11,4
120	WC WIEŻOWYCH	33,3
121	KUBO	5,5
		419,3

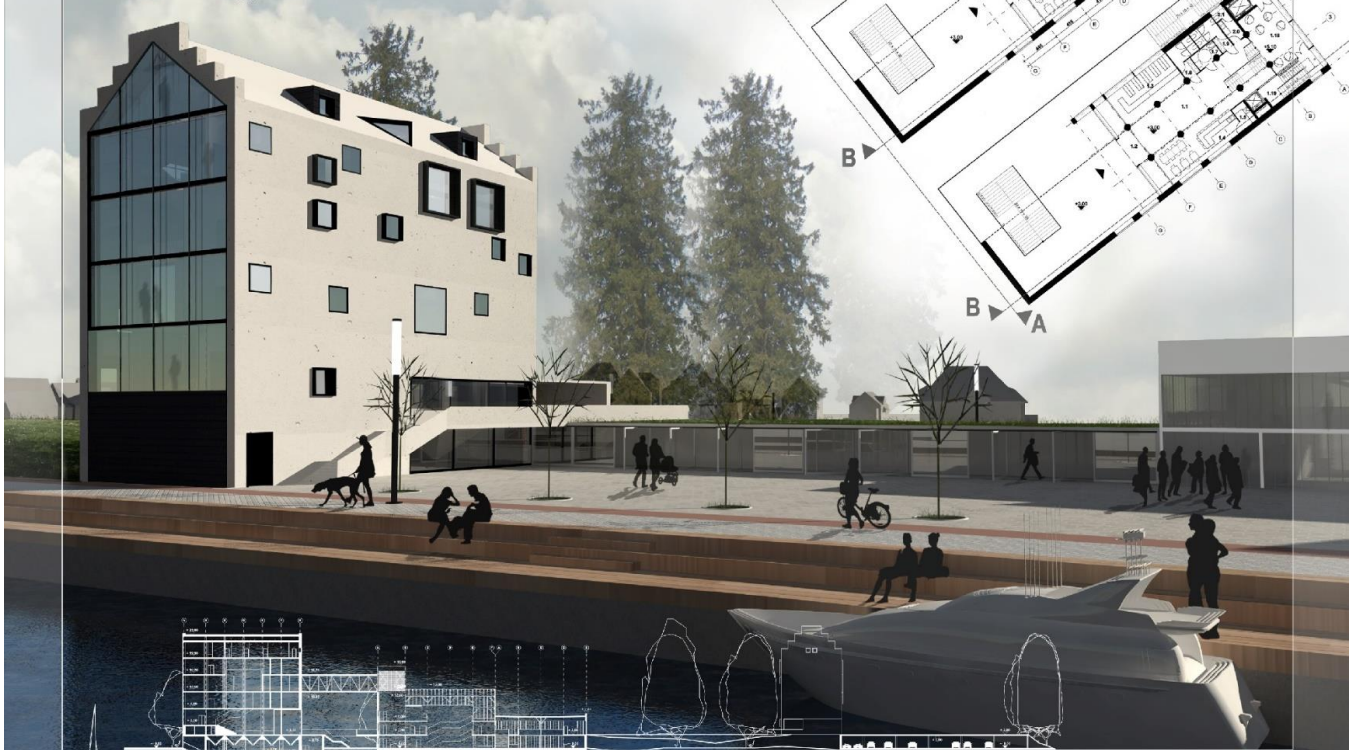
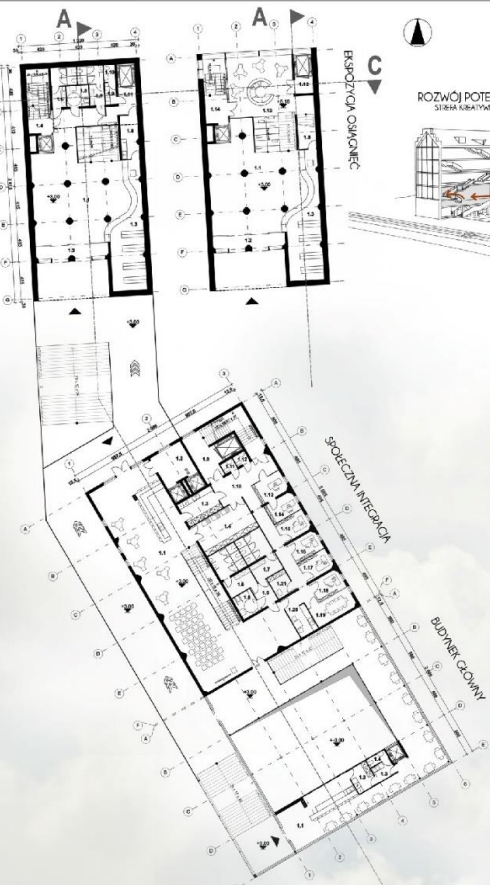
BUDYNEK GŁÓWNY -3,00

NR POM.	NAMIA POM.	POWIERZCHNIA POM. [m ²]
11	ANIEKSDA - WYKONAWCZA	153,8
12	ZAPLECZE BIAŁE	6,9
13	KUCHNIA WIEŻOWYCH	1,1
14	WC WIEŻOWYCH	1,3
		196,9
		618,2

**ROZWIJ POTENCJAŁU
STREFA KREATYWNOSCI +3,00**

NR POM.	NAMIA POM.	POWIERZCHNIA POM. [m ²]
11	KOK GŁÓWNY	954
12	BIUROSKA WIEŻOWA	105
13	SZYMA WIEŻOWA	205
14	KUCHNIA WIEŻOWA	26,1
15	ZAPLECZE KAWIARNI	4,2
16	WC DLA WIEŻOWYCH	11,7
17	WC DLA WIEŻOWYCH	5,3
18	WC DLA	95
19	WC WIEŻOWYCH	92
110	KUCHNIA WIEŻOWYCH	4,9
111	WC WIEŻOWYCH	1,4
112	SZYMA WIEŻOWYCH	4,2
113	WIEŻA TECHNICZNA	130
114	KOK WIEŻOWYCH	32
115	PRACOWNIA	8,2
116	PRACOWNIA	5,1
117	WIEŻA TECHNICZNA	145
118	HOL	32,1
119	ALUMINIOWYCH	17,2
		312,2

SCHEMAT KOMUNIKACJI POZIOMY I PROJEKTOWANEGO ZAKOZENIA



PRZEMIAN A - A 1 : 500

1 : 250 RZUT POZIOM +2

**EKSPOZYCJA OSIĄGNIĘĆ
STREFA SZTUKI**

NR POM.	NAZWA POM.	POMIĘSZCZENIA POMIĘT
21	BIURO WYSTAWOWE GALERII	129,1
22	KUJNA SOŁCZOWA	18,0
23	PRACOWNIA KOPCZYŃCZY	4,6
24	WYDZIAŁ TECHNICZNY	11,8
25	KOPIENKAP	13,2
26	PRACOWNIA REPRODUKOWANIA (SZTUKI WYSTAWY)	13,2
27	PRACOWNIA REPRODUKOWANIA (EKSPONATY)	11,5
28	PRACOWNIA SZKOLEŃ I AUCHEWALNICTWA	5,7
212,8		

**SPOŁECZNA INTEGRACJA
STREFA SPOTKAŃ**

NR POM.	NAZWA POM.	POMIĘSZCZENIA POMIĘT
21	BIURO GALERII	294,5
22	WC DLA WYKŁADAJĄCYCH	4,8
23	WC DLA WYKŁADAJĄCYCH	10,0
24	WC DLA WYKŁADAJĄCYCH	18,8
25	WYDZIAŁ	24,3
26	KOPIENKAP	22,3
27	KUCHNA GŁÓWNA	4,2
28	STOPIEŃ REPRODUKOWANIA (SZTUKI WYSTAWY)	2,9
29	WC REPRODUKOWANIA (SZTUKI WYSTAWY)	2,5
30	WC REPRODUKOWANIA (SZTUKI WYSTAWY)	2,5
31	STOPIEŃ REPRODUKOWANIA (SZTUKI WYSTAWY)	4,9
32	WC REPRODUKOWANIA (SZTUKI WYSTAWY)	1,8
33	BIURO GALERII	21,9
34	KUCHNA GŁÓWNA	22,7
35	STOPIEŃ REPRODUKOWANIA (SZTUKI WYSTAWY)	2,5
36	WC REPRODUKOWANIA (SZTUKI WYSTAWY)	3,2
37	STOPIEŃ REPRODUKOWANIA (SZTUKI WYSTAWY)	7,0
38	PRACOWNIA KUCHNI	10,0
39	STOPIEŃ REPRODUKOWANIA (SZTUKI WYSTAWY)	2,1
40	BIURO GALERII	6,3
474,0		

**ROZWOJ POTENCJAŁU
STREFA KREATYWNOŚCI**

NR POM.	NAZWA POM.	POMIĘSZCZENIA POMIĘT
21	BIURO GALERII	16,2
22	KUCHNA SOŁCZOWA	17,2
23	BIURO GALERII	8,5
24	BIURO GALERII	7,9
25	BIURO GALERII	16,9
26	BIURO GALERII	5,1
144,1		

1 : 250 RZUT POZIOM +3

**EKSPOZYCJA OSIĄGNIĘĆ
STREFA SZTUKI**

NR POM.	NAZWA POM.	POMIĘSZCZENIA POMIĘT
31	BIURO WYSTAWOWE GALERII	117,9
32	KUJNA SOŁCZOWA	22,7
33	PRACOWNIA KOPCZYŃCZY	3,7
34	WYDZIAŁ TECHNICZNY	6,9
35	KOPIENKAP	25,7
36	PRACOWNIA REPRODUKOWANIA (SZTUKI WYSTAWY)	9,7
37	WC DLA WYKŁADAJĄCYCH	18,1
38	WC DLA WYKŁADAJĄCYCH	12,4
39	PRACOWNIA REPRODUKOWANIA (SZTUKI WYSTAWY)	5,7
40	WC REPRODUKOWANIA (SZTUKI WYSTAWY)	5,7
41	WC REPRODUKOWANIA (SZTUKI WYSTAWY)	2,1
209,5		

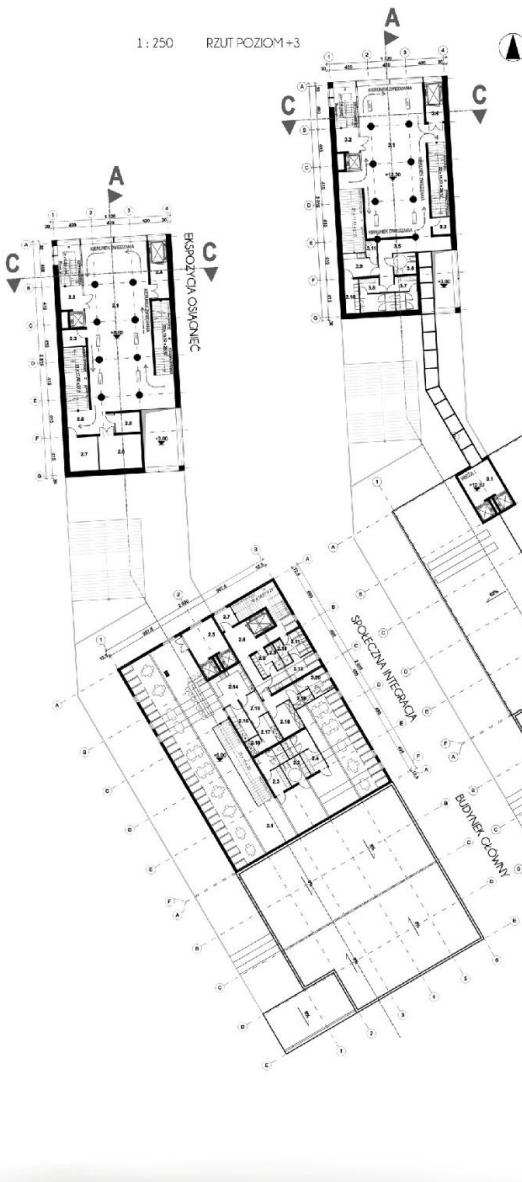
**SPOŁECZNA INTEGRACJA
STREFA SPOTKAŃ**

NR POM.	NAZWA POM.	POMIĘSZCZENIA POMIĘT
31	BIURO GALERII	51,2
51,2		

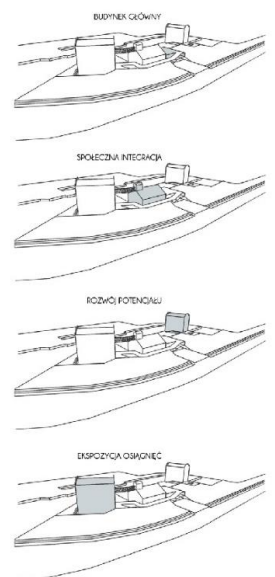
**ROZWOJ POTENCJAŁU
STREFA KREATYWNOŚCI**

NR POM.	NAZWA POM.	POMIĘSZCZENIA POMIĘT
31	STOPIEŃ REPRODUKOWANIA (SZTUKI WYSTAWY)	26,5
32	PRACOWNIA REPRODUKOWANIA (SZTUKI WYSTAWY)	10,0
33	STOPIEŃ REPRODUKOWANIA (SZTUKI WYSTAWY)	4,9
34	BIURO GALERII	1,7
35	BIURO GALERII	18,0
36	STOPIEŃ REPRODUKOWANIA (SZTUKI WYSTAWY)	7,7
37	BIURO GALERII	7,9
38	WC DLA WYKŁADAJĄCYCH	8,7
39	WC DLA WYKŁADAJĄCYCH	15,0
40	WC DLA WYKŁADAJĄCYCH	10,1
41	WC REPRODUKOWANIA (SZTUKI WYSTAWY)	2,5
42	PRACOWNIA REPRODUKOWANIA (SZTUKI WYSTAWY)	3,7
122,6		

1 : 250 RZUT POZIOM +3



SCHEMAT LOKALIZACJI SPICHERZY



1 : 250 RZUT POZIOM +4

**EKSPOZYCJA OSIĄGNIĘĆ
STREFA SZTUKI** +16,20

NR POK.	NAZWA POK.	POMIĘSZCZENIA POK. w m ²
41	SALA WYSTAWOWA GALERII	107,0
42	KUBA SOKOŁOWA	17,7
43	SALA REPREZENTACJA	12,9
44	PROJEKTOWNIA BIEŻĄCYCH GALERII	13,0
45	REKONSTRUKCJA	13,2
46	PROJEKTOWNIA BUDOWLANYCH ZBIORÓW	4,7
47	PROJEKTOWNIA OŚWIATOWA	19,4
48	SERWISY KUCHNIA	12,0
		207,9

**ROZWÓJ POTENCJAŁU
STREFA KREATYWNOŚCI** +16,20

NR POK.	NAZWA POK.	POMIĘSZCZENIA POK. w m ²
41	PROJEKTOWNIA POLSKIEGA 1	13,0
42	ZASTĘPCZY BIURO PRACOWNI HODOWLI NIEBOCH	15,8
43	PROJEKTOWNIA POLSKIEGA 2	13,0
44	PROJEKTOWNIA PERSONELU	41,1
45	KUCHNIA SOKOŁOWA	17,7
46	SALA WYSTAWOWA	42,0
47	PROJEKTOWNIA POLSKIEGA	19,2
48	ZASTĘPCZY BIURO PRACOWNI	10,0
49	PROJEKTOWNIA POLSKIEGA 3	9,3
410	PROJEKTOWNIA POLSKIEGA 2	12,8
411	SALA WYSTAWOWA	10,7
		127,6

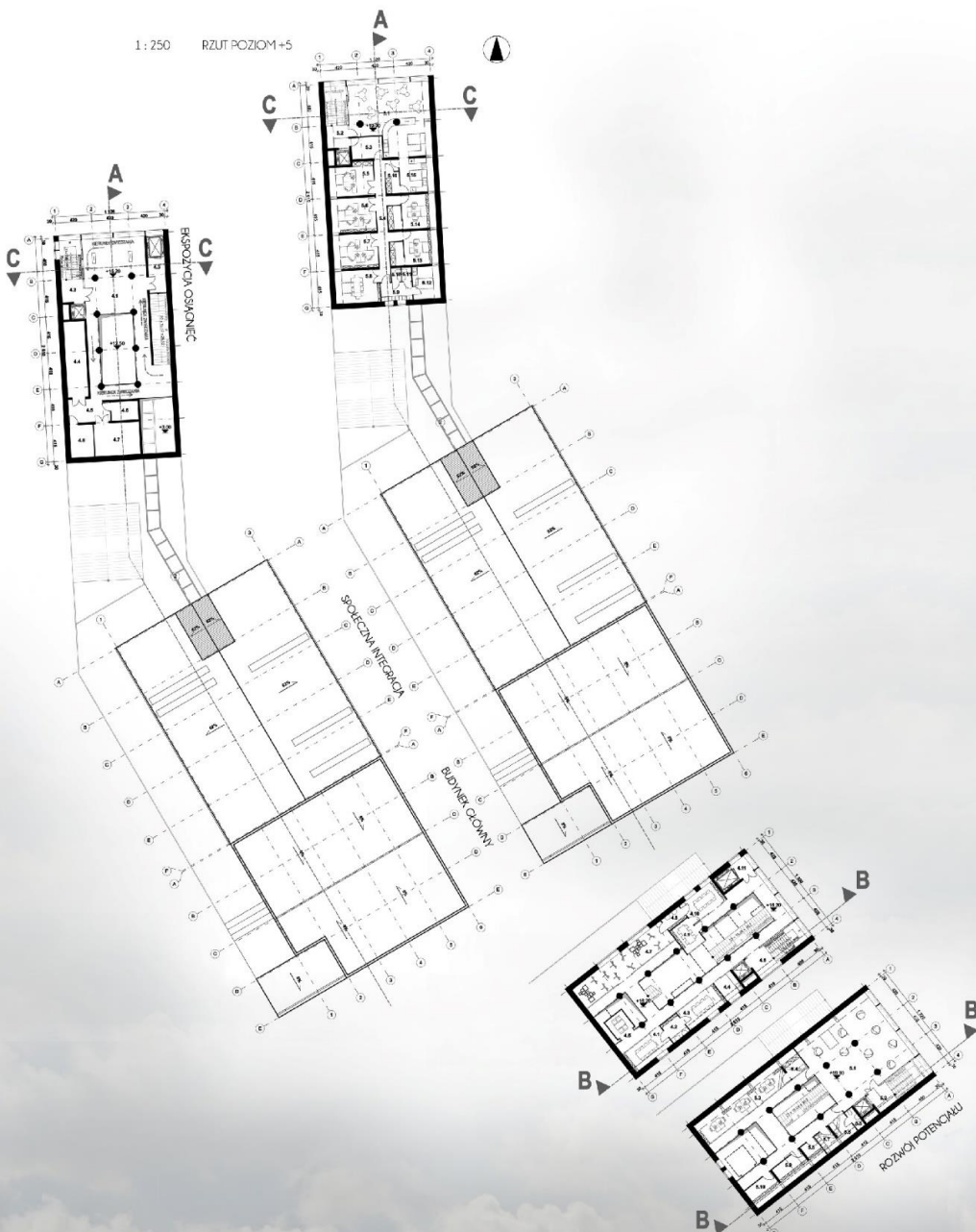
1 : 250 RZUT POZIOM +5

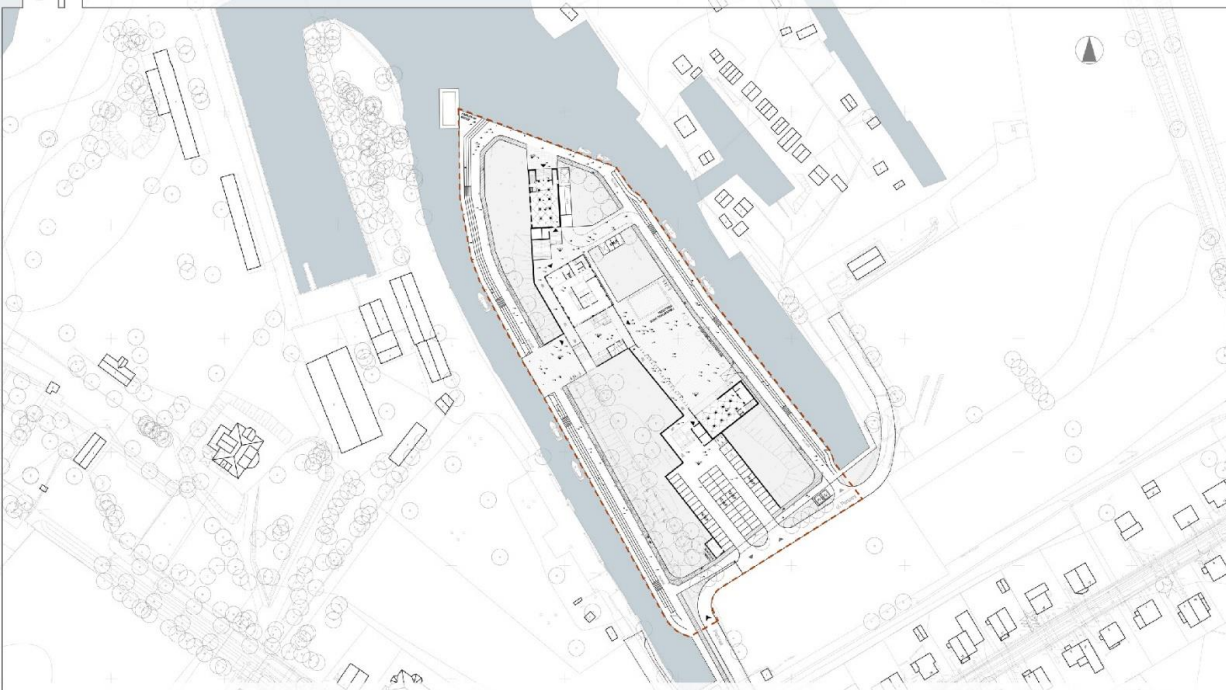
**EKSPOZYCJA OSIĄGNIĘĆ
STREFA SZTUKI** +19,90

NR POK.	NAZWA POK.	POMIĘSZCZENIA POK. w m ²
51	BIURO WYKONAWCZE / SALA WYSTAW	15,2
52	KUCHNIA SOKOŁOWA	17,7
53	REPREZENTACJA	4,1
54	REKONSTRUKCJA	12,5
55	PROJEKTOWNIA DYFRAKCYJNO - PERSPEKTYWA	18,1
56	BIURO PROJEKTOWANIA WYKONAWCZEGO	19,9
57	BIURO WYSTAWOWE	19,9
58	SALA WYSTAWOWA WYKONAWCZEGO CENTRUM	10,0
59	SALA WYSTAWOWA	7,0
510	PROJEKTOWNIA POLSKIEGA	1,7
511	PROJEKTOWNIA POLSKIEGA	1,7
512	KUCHNIA SOKOŁOWA	11,4
513	BIURO WYSTAWOWE Z ZAPLECZEM	19,6
514	BIURO WYSTAWOWE Z ZAPLECZEM	19,6
515	PROJEKTOWNIA POLSKIEGA	15,1
516	PROJEKTOWNIA POLSKIEGA	3,8
		277,1

**ROZWÓJ POTENCJAŁU
STREFA KREATYWNOŚCI** +19,90

NR POK.	NAZWA POK.	POMIĘSZCZENIA POK. w m ²
51	BIURO WYKONAWCZE / STREFA WYKONAWCZA	10,4
52	KUCHNIA SOKOŁOWA	17,7
53	BIURO WYSTAWOWE	17,7
54	STUDIO	4,1
55	PROJEKTOWNIA	2,8
56	PROJEKTOWNIA PRACOWNI	3,7
57	SALA WYSTAWOWA	4,7
58	PROJEKTOWNIA	1,9
59	PROJEKTOWNIA POLSKIEGA MAZOWIECZANIE	1,9
510	PROJEKTOWNIA POLSKIEGA	1,4
		109,4



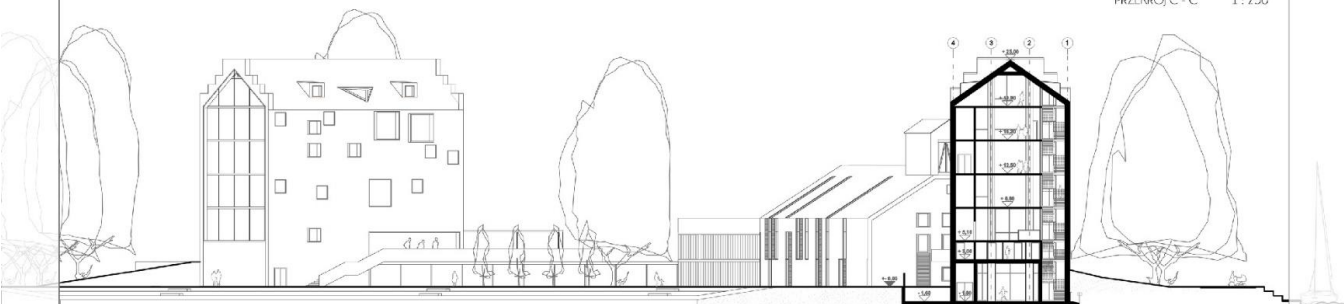


ZAGOSPODAROWANIE TERENU 1:1000

- CIENIECISSZAKI ORODOWANIE
- PROJEKTOWANA ZABUDOWA I
- PROJEKTOWANE BUDYNKI
- SŁUBENKI ZAGOSPODAROWANIA PRZEZNACZONE DO UMIARU
- WŁASCIWA GŁĘBOKOŚĆ DO SŁUBENKÓW
- WŁASCIWA TECHNICZNA GŁĘBOKOŚĆ DO SŁUBENKÓW
- OGRANICZENIA NA TEREN PROJEKTOWANY
- KONTYNGENT TEREN PRACOWNI
- WYKAZYWAJĄCY TECHNICZNY NA TEREN PROJEKTOWANY
- UZYSKANE TERENY
- NAWIERZCHNIE KOMUNIKACYJNE
- SIECIOWY PARSEKUM PRZEJAZDOWOŚCI BAMBRO
- REZERWOWANIE NAWIERZCHNI, ULTRAFIOLOWA PŁACÓW ZRÓWNIAC

- ZIELEN
- PROJEKTOWANA NAWIERZCHNIA SCENARIOWANA
- PROJEKTOWANA PRZEKŁADNIA POZIOMA
- PROJEKTOWANA PRZEKŁADNIA POZIOMA I A SPRAWDZANIE DOSTĘPNOŚCI
- ZIELEN
- REZERWOWANIE ZIELENI TRANSAKCYJNEJ
- KONTAKT ENERGETYCZNY
- PROJEKTOWANE BRZASKI W SIECI

- INNE
- WŁASCIWA GŁĘBOKOŚĆ
- WŁASCIWA TECHNICZNA GŁĘBOKOŚĆ
- STANOWISKO



PRZEKRÓJ C - C 1:250

