



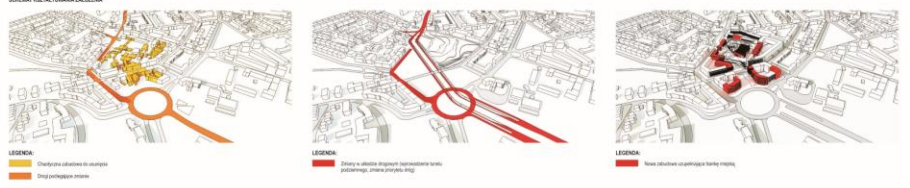
- LEGENDA**
- OBIEKT OPRACOWANIA
 - STAN PROJEKTOWY
 - WYKONANIE
 - WYKONANIE DO BUDOWY
 - STANOWISKO
 - STANOWISKO TRANSPORTOWE
 - STANOWISKO WYKONANE
 - STANOWISKO W PROJEKcie
 - ZELEN WYKONANA
 - TRANSPALNIA



OPRACOWANIE PRACY DYPLOMOWEJ
DR. INŻ. ARCH. KAROLA SZOSTALIA
AUTOR: NACZELNIK BIURA
ROB. ARCH. S. RYBICKI 2015/2016



SCHEMAT KONTAKTU TERENU Z OKOLICĄ



SCHEMAT WYKONANIE ZABUDOWY



SCHEMAT WYKONANIE ZABUDOWY



SCHEMAT KOMUNIKACJA



SCHEMAT KOMUNIKACJA



SCHEMAT FUNKCJE OBIEKTÓW



SCHEMAT FUNKCJE OBIEKTÓW



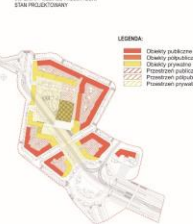
SCHEMAT SYSTEM EKOLOGICZNY



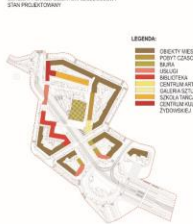
SCHEMAT SYSTEM EKOLOGICZNY



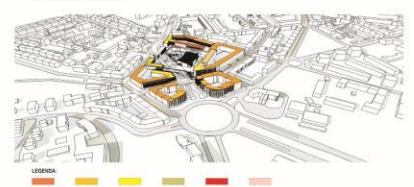
SCHEMAT FUNKCJE PRZESTRZENI



SCHEMAT FUNKCJE PRZESTRZENI



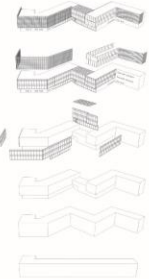
SCHEMAT FUNKCJE OBIEKTÓW - OGÓLNE



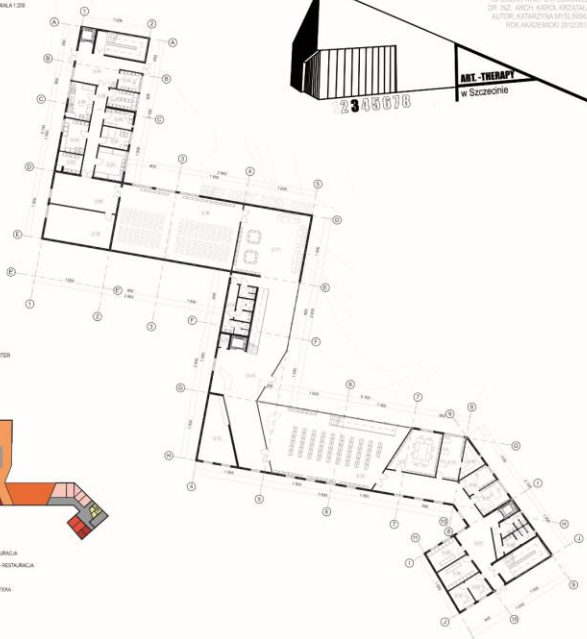
SCHEMAT SIŁKACI ZELEN



SCHEMAT POWIERZACHNI BIELETY



KOŁY FUNKTORY SKALA 1:200



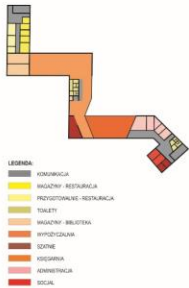
OPIS PRACY DYPLOMOWEJ
DR. ING. ANNA KRZYŻAŁA
AUTOR: KATARZYNA MŁODZIAŁA
ROK: AKADEMICKI 2012/2013

ART-THERAPY
w Szczecinie

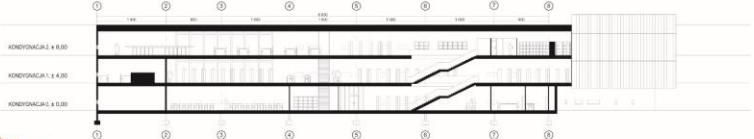
ZESTWIENIE POWIERZACHNI - BIBLIOTEKA I PIETRO

NR	NAZWA	POWIERZACHNIA
0.01	KUCHNIA	10,0
0.02	KUCHNIA	13,4
0.03	KUCHNIA	13,4
0.04	KUCHNIA	13,4
0.05	KUCHNIA	13,4
0.06	KUCHNIA	13,4
0.07	KUCHNIA	13,4
0.08	KUCHNIA	13,4
0.09	KUCHNIA	13,4
0.10	KUCHNIA	13,4
0.11	KUCHNIA	13,4
0.12	KUCHNIA	13,4
0.13	KUCHNIA	13,4
0.14	KUCHNIA	13,4
0.15	KUCHNIA	13,4
0.16	KUCHNIA	13,4
0.17	KUCHNIA	13,4
0.18	KUCHNIA	13,4
0.19	KUCHNIA	13,4
0.20	KUCHNIA	13,4
0.21	KUCHNIA	13,4
0.22	KUCHNIA	13,4
0.23	KUCHNIA	13,4
0.24	KUCHNIA	13,4
0.25	KUCHNIA	13,4
0.26	KUCHNIA	13,4
0.27	KUCHNIA	13,4
0.28	KUCHNIA	13,4
0.29	KUCHNIA	13,4
0.30	KUCHNIA	13,4
0.31	KUCHNIA	13,4
0.32	KUCHNIA	13,4
0.33	KUCHNIA	13,4
0.34	KUCHNIA	13,4
0.35	KUCHNIA	13,4
0.36	KUCHNIA	13,4
0.37	KUCHNIA	13,4
0.38	KUCHNIA	13,4
0.39	KUCHNIA	13,4
0.40	KUCHNIA	13,4

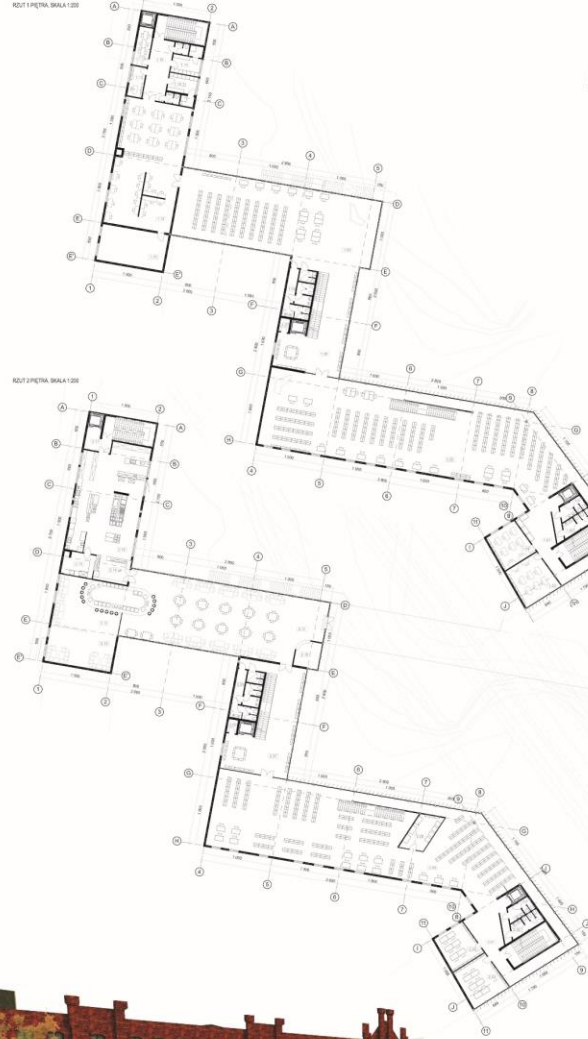
SCHEMAT FUNKCJI - BIBLIOTEKA I PIETRO



PRZESZKLA A SKALA 1:200



KOŁY I PIETRA SKALA 1:200



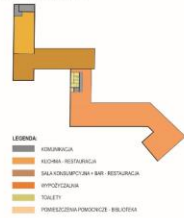
OPIS PRACY DYPLOMOWEJ
DR. ING. ANNA KRZYŻAŁA
AUTOR: KATARZYNA MŁODZIAŁA
ROK: AKADEMICKI 2012/2013

ART-THERAPY
w Szczecinie

SCHEMAT FUNKCJI - BIBLIOTEKA I PIETRO



SCHEMAT FUNKCJI - BIBLIOTEKA I PIETRO



ZESTWIENIE POWIERZACHNI - BIBLIOTEKA I PIETRO

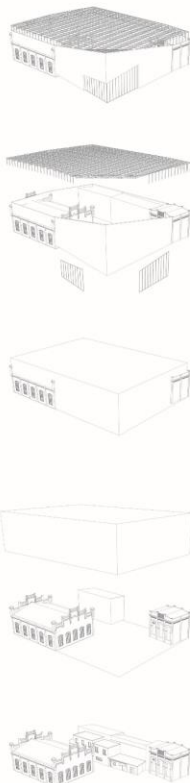
NR	NAZWA	POWIERZACHNIA
0.01	KUCHNIA	10,0
0.02	KUCHNIA	13,4
0.03	KUCHNIA	13,4
0.04	KUCHNIA	13,4
0.05	KUCHNIA	13,4
0.06	KUCHNIA	13,4
0.07	KUCHNIA	13,4
0.08	KUCHNIA	13,4
0.09	KUCHNIA	13,4
0.10	KUCHNIA	13,4
0.11	KUCHNIA	13,4
0.12	KUCHNIA	13,4
0.13	KUCHNIA	13,4
0.14	KUCHNIA	13,4
0.15	KUCHNIA	13,4
0.16	KUCHNIA	13,4
0.17	KUCHNIA	13,4
0.18	KUCHNIA	13,4
0.19	KUCHNIA	13,4
0.20	KUCHNIA	13,4
0.21	KUCHNIA	13,4
0.22	KUCHNIA	13,4
0.23	KUCHNIA	13,4
0.24	KUCHNIA	13,4
0.25	KUCHNIA	13,4
0.26	KUCHNIA	13,4
0.27	KUCHNIA	13,4
0.28	KUCHNIA	13,4
0.29	KUCHNIA	13,4
0.30	KUCHNIA	13,4
0.31	KUCHNIA	13,4
0.32	KUCHNIA	13,4
0.33	KUCHNIA	13,4
0.34	KUCHNIA	13,4
0.35	KUCHNIA	13,4
0.36	KUCHNIA	13,4
0.37	KUCHNIA	13,4
0.38	KUCHNIA	13,4
0.39	KUCHNIA	13,4
0.40	KUCHNIA	13,4

ZESTWIENIE POWIERZACHNI - BIBLIOTEKA I PIETRO

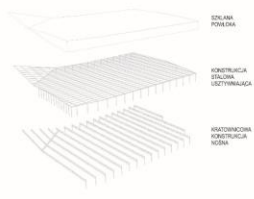
NR	NAZWA	POWIERZACHNIA
0.01	KUCHNIA	10,0
0.02	KUCHNIA	13,4
0.03	KUCHNIA	13,4
0.04	KUCHNIA	13,4
0.05	KUCHNIA	13,4
0.06	KUCHNIA	13,4
0.07	KUCHNIA	13,4
0.08	KUCHNIA	13,4
0.09	KUCHNIA	13,4
0.10	KUCHNIA	13,4
0.11	KUCHNIA	13,4
0.12	KUCHNIA	13,4
0.13	KUCHNIA	13,4
0.14	KUCHNIA	13,4
0.15	KUCHNIA	13,4
0.16	KUCHNIA	13,4
0.17	KUCHNIA	13,4
0.18	KUCHNIA	13,4
0.19	KUCHNIA	13,4
0.20	KUCHNIA	13,4
0.21	KUCHNIA	13,4
0.22	KUCHNIA	13,4
0.23	KUCHNIA	13,4
0.24	KUCHNIA	13,4
0.25	KUCHNIA	13,4
0.26	KUCHNIA	13,4
0.27	KUCHNIA	13,4
0.28	KUCHNIA	13,4
0.29	KUCHNIA	13,4
0.30	KUCHNIA	13,4
0.31	KUCHNIA	13,4
0.32	KUCHNIA	13,4
0.33	KUCHNIA	13,4
0.34	KUCHNIA	13,4
0.35	KUCHNIA	13,4
0.36	KUCHNIA	13,4
0.37	KUCHNIA	13,4
0.38	KUCHNIA	13,4
0.39	KUCHNIA	13,4
0.40	KUCHNIA	13,4



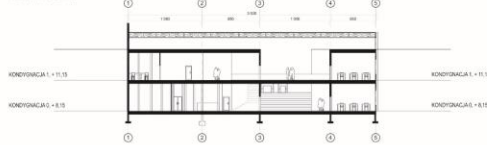
SCHEM PODKRYWIAKÓW



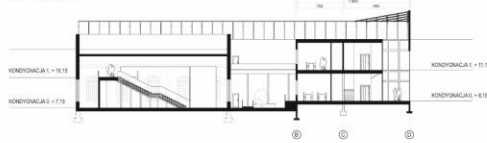
SCHEM KONSTRUKCYJNE ZAŁĄCZENIE



PRZEMIANA - A. SKALA 1:200



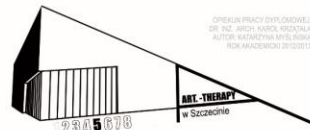
PRZEMIANA - B. SKALA 1:200



WIDOK ZBIORNIKI WNIOSKOWE SKALA 1:300

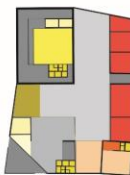


WIDOK ZBIORNIKI WNIOSKOWE SKALA 1:300



OPRACIENIA PRACY DYPLOMOWEJ
DR. INŻ. ARCH. KAROLA SZCZAPKI
AUTOR: KATARZYNA BŁĘKALNA
ROB. AKADEMICKI 2015/2016

SCHEM FUNKCJI - ART THERAPY INTER



- LEGENDA
- KORIDOR
 - HOL WEJŚCOWY
 - PODZIEMIE WYSTAWIENICZA
 - LOKAL
 - WŁAZNY
 - OGRODZENIOWY
 - TALITY
 - SALA KONSULTACJI
 - KONFERENCJA
 - PRACOWNIA

SCHEM FUNKCJI - ART THERAPY PIERZO



- LEGENDA
- KORIDOR
 - AMBIENT
 - ARTYSTA - POZAZALANIA
 - PRACOWNIA

ZESTAWIENIE POWIERZCHNI - ART THERAPY INTER

NO	NAMNA	POWIERZCHNIA [m ²]
B11	SALA KONSULTACJI	25,0
B12	SALA KONSULTACJI	100,0
B13	HOL WEJŚCOWY	100,0
B14	KORIDOR	20,0
B15	BIURO	2,0
B16	AMBIENTY (OGRODZENIE)	400,0
B17	SALA KONSULTACJI	100,0
B18	HOL WEJŚCOWY	20,0
B19	KORIDOR	10,0
B20	SALA KONSULTACJI	10,0
B21	KONFERENCJA	10,0
B22	PRACOWNIA	10,0
B23	PRACOWNIA	10,0
B24	PRACOWNIA	10,0
B25	PRACOWNIA	10,0
B26	PRACOWNIA	10,0
B27	PRACOWNIA	10,0
B28	PRACOWNIA	10,0
B29	PRACOWNIA	10,0
B30	PRACOWNIA	10,0
B31	PRACOWNIA	10,0
B32	PRACOWNIA	10,0
B33	PRACOWNIA	10,0
B34	PRACOWNIA	10,0
B35	PRACOWNIA	10,0
B36	PRACOWNIA	10,0
B37	PRACOWNIA	10,0
B38	PRACOWNIA	10,0
B39	PRACOWNIA	10,0
B40	PRACOWNIA	10,0
B41	PRACOWNIA	10,0
B42	PRACOWNIA	10,0
B43	PRACOWNIA	10,0
B44	PRACOWNIA	10,0
B45	PRACOWNIA	10,0
B46	PRACOWNIA	10,0
B47	PRACOWNIA	10,0
B48	PRACOWNIA	10,0
B49	PRACOWNIA	10,0
B50	PRACOWNIA	10,0

ZESTAWIENIE POWIERZCHNI - ART THERAPY PIERZO

NO	NAMNA	POWIERZCHNIA [m ²]
P11	SALA KONSULTACJI	25,0
P12	SALA KONSULTACJI	100,0
P13	HOL WEJŚCOWY	100,0
P14	KORIDOR	20,0
P15	BIURO	2,0
P16	AMBIENTY (OGRODZENIE)	400,0
P17	SALA KONSULTACJI	100,0
P18	HOL WEJŚCOWY	20,0
P19	KORIDOR	10,0
P20	SALA KONSULTACJI	10,0
P21	KONFERENCJA	10,0
P22	PRACOWNIA	10,0
P23	PRACOWNIA	10,0
P24	PRACOWNIA	10,0
P25	PRACOWNIA	10,0
P26	PRACOWNIA	10,0
P27	PRACOWNIA	10,0
P28	PRACOWNIA	10,0
P29	PRACOWNIA	10,0
P30	PRACOWNIA	10,0
P31	PRACOWNIA	10,0
P32	PRACOWNIA	10,0
P33	PRACOWNIA	10,0
P34	PRACOWNIA	10,0
P35	PRACOWNIA	10,0
P36	PRACOWNIA	10,0
P37	PRACOWNIA	10,0
P38	PRACOWNIA	10,0
P39	PRACOWNIA	10,0
P40	PRACOWNIA	10,0

SCHEM DOŚPIEGOSCI ART THERAPY



SCHEM PODKRYWIAKÓW FUNKCJI



KZDF INTER. SKALA 1:200

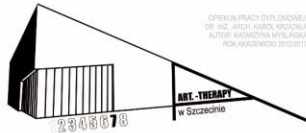


KZDF PIERZO. SKALA 1:200



OPRACIENIA PRACY DYPLOMOWEJ
DR. INŻ. ARCH. KAROLA SZCZAPKI
AUTOR: KATARZYNA BŁĘKALNA
ROB. AKADEMICKI 2015/2016



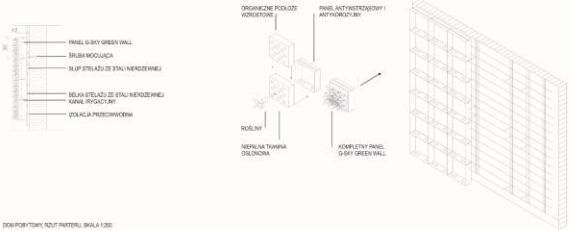


OPISANIE PRACY DYPLOMOWEJ
DŁ. INŻ. ARCH. ARCHA ARCHITECTURA
AUTOR: NATALIA ANIELAKOVA
ROK: 2023

ELEWACJA I DZIEŃCĄCY PRZEDSI
W WILCZYM, SKALA 1:500



DETAL ROZWIĄZANIA ZIELONEJ ŚCIANY SKALA 1:20



WIDOK ZAŁĘCZONA



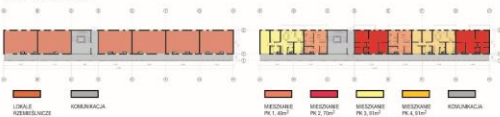
DOPORZĄDKOWANIE KONTUR WARTY SKALA 1:200



DOPORZĄDKOWANIE KONTUR WARTY SKALA 1:200



DOPORZĄDKOWANIE SCHEMAT FUNKCJI



LOKALY KONTAKTOWE KOMUNIKACJA
MEZONIZY PŁ. STUF MEZONIZY PŁ. 2. STUF MEZONIZY PŁ. 3. STUF MEZONIZY PŁ. 4. STUF KOMUNIKACJA

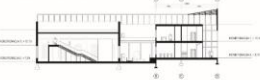
PRZEDSIWIEZIE ZAŁĘCZONA



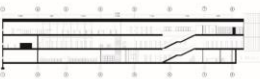
LOKALIZACJA ZAŁĘCZONA



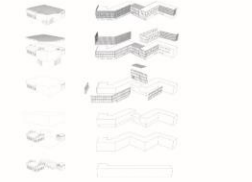
PRZEDSIWIEZIE CENTRUM ARTETERAPII



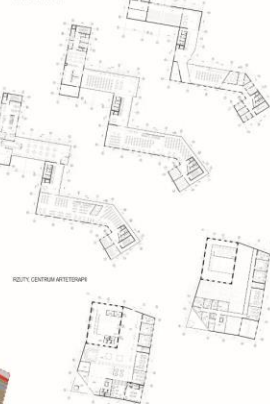
PRZEDSIWIEZIE BIBLIOTEKI



SCHEMATY FUNKCJONALNE BUDYNKU



ROZKŁAD BIBLIOTEKI



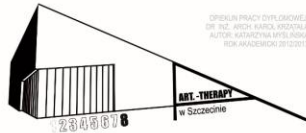
ROZKŁAD CENTRUM ARTETERAPII



ZAGOSPODAROWANIE TERENU



SCHEMAT FUNKCJONALNY ZAŁĘCZONA



OPISANIE PRACY DYPLOMOWEJ
DŁ. INŻ. ARCH. ARCHA ARCHITECTURA
AUTOR: NATALIA ANIELAKOVA
ROK: 2023

SKICE KONSEPTYWNE

