



WYRÓŻNIENIE

KATEGORIA 2

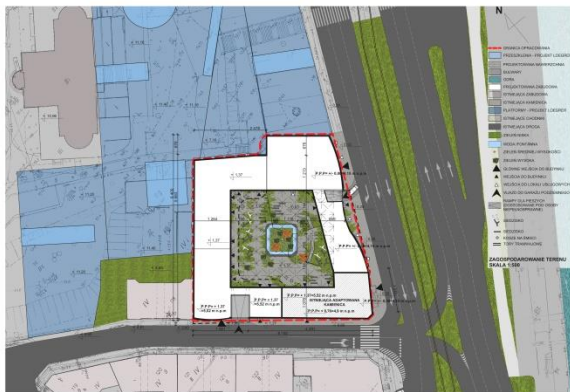
PROJEKTOWANIE ARCHITEKTONICZNE

14. Zabudowa usługowa u zbiegu ulic Kapitańskiej
i Jana z Kolna w Szczecinie

autor: Joanna Zabielska

Promotor: dr inż. arch. Wojciech Bał, ZUT w Szczecinie

KORONA ODRY



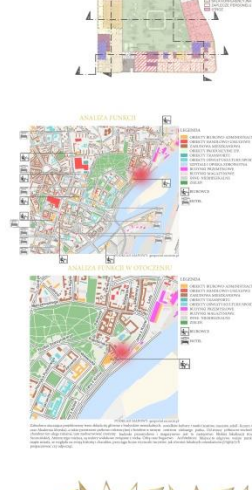
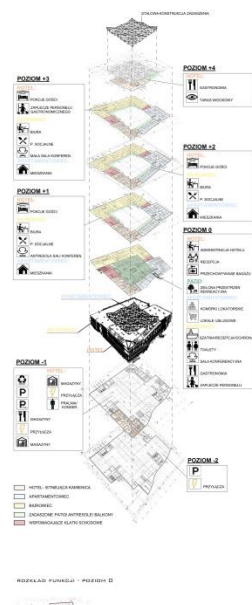
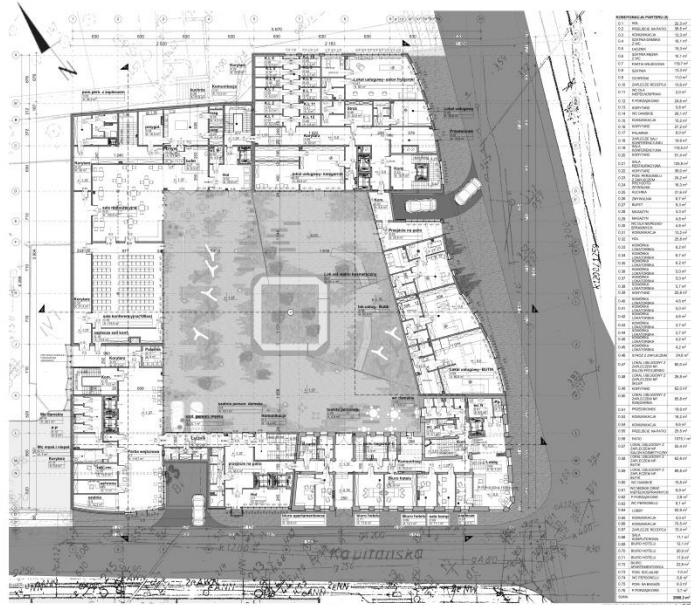
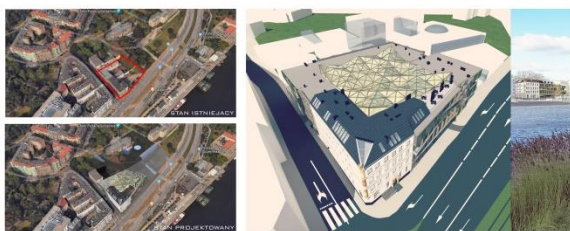
USTWIENIENIE OBIEKTU W SZCZEGÓLE ANALIZA UZDZIAŁOWANIA TERENU



ANALIZA WIDOKOWA



PODKŁAD MAPOWY: geometria osiedzi pl. 4757/67 zdjęcie Google Maps.
 Wykresy i plany widokowe przygotowane za pomocą programu AutoCAD 2012. Wykresy i plany widokowe przygotowane za pomocą programu AutoCAD 2012. Wykresy i plany widokowe przygotowane za pomocą programu AutoCAD 2012.



POKÓJ HOTELOWY- CORONA QUEEN

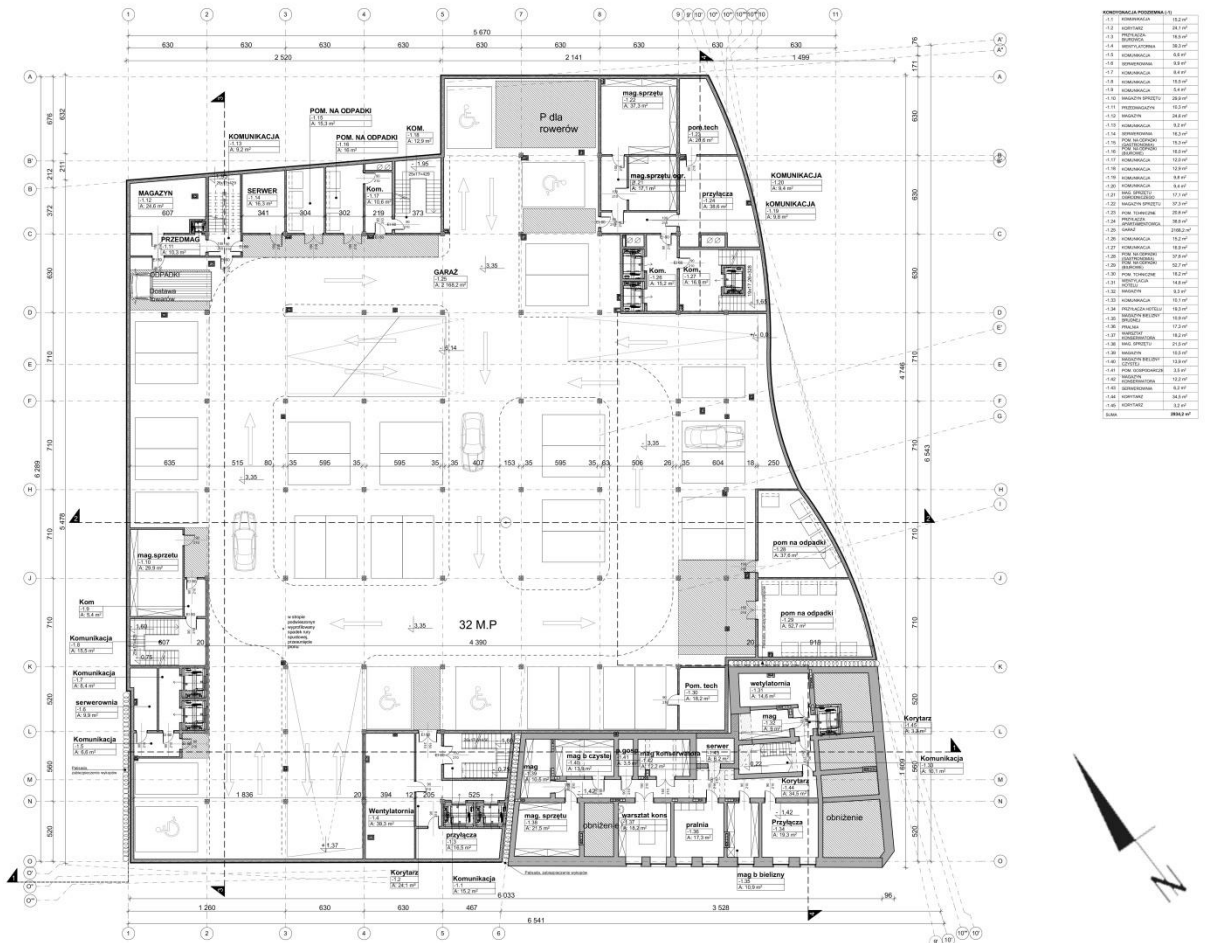


ZABUDOWA USŁUGOWA U ZBIEGU ULIC KAPITAŃSKIEJ I JANA Z KOLNA
PROMOTOR: DR INŻ. ARCH. WOJCIECH BAL AUTOR: INŻ. ARCH. JOANNA ZABIELSKA



MIĘDZY STRONAMI

MIĘDZY STRONAMI



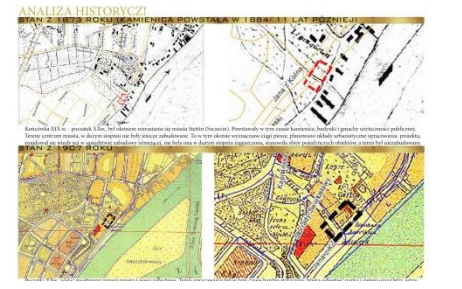
KOMUNIKACJA PODZIEMNA (m ²)	
1.1	KOMUNIKACJA 12,20
1.2	KOMUNIKACJA 13,30
1.3	KOMUNIKACJA 13,30
1.4	KOMUNIKACJA 13,30
1.5	KOMUNIKACJA 13,30
1.6	KOMUNIKACJA 13,30
1.7	KOMUNIKACJA 13,30
1.8	KOMUNIKACJA 13,30
1.9	KOMUNIKACJA 13,30
1.10	KOMUNIKACJA 13,30
1.11	KOMUNIKACJA 13,30
1.12	KOMUNIKACJA 13,30
1.13	KOMUNIKACJA 13,30
1.14	KOMUNIKACJA 13,30
1.15	KOMUNIKACJA 13,30
1.16	KOMUNIKACJA 13,30
1.17	KOMUNIKACJA 13,30
1.18	KOMUNIKACJA 13,30
1.19	KOMUNIKACJA 13,30
1.20	KOMUNIKACJA 13,30
1.21	KOMUNIKACJA 13,30
1.22	KOMUNIKACJA 13,30
1.23	KOMUNIKACJA 13,30
1.24	KOMUNIKACJA 13,30
1.25	KOMUNIKACJA 13,30
1.26	KOMUNIKACJA 13,30
1.27	KOMUNIKACJA 13,30
1.28	KOMUNIKACJA 13,30
1.29	KOMUNIKACJA 13,30
1.30	KOMUNIKACJA 13,30
1.31	KOMUNIKACJA 13,30
1.32	KOMUNIKACJA 13,30
1.33	KOMUNIKACJA 13,30
1.34	KOMUNIKACJA 13,30
1.35	KOMUNIKACJA 13,30
1.36	KOMUNIKACJA 13,30
1.37	KOMUNIKACJA 13,30
1.38	KOMUNIKACJA 13,30
1.39	KOMUNIKACJA 13,30
1.40	KOMUNIKACJA 13,30
1.41	KOMUNIKACJA 13,30
1.42	KOMUNIKACJA 13,30
1.43	KOMUNIKACJA 13,30
1.44	KOMUNIKACJA 13,30
1.45	KOMUNIKACJA 13,30
1.46	KOMUNIKACJA 13,30
1.47	KOMUNIKACJA 13,30
1.48	KOMUNIKACJA 13,30
1.49	KOMUNIKACJA 13,30
1.50	KOMUNIKACJA 13,30
1.51	KOMUNIKACJA 13,30
1.52	KOMUNIKACJA 13,30
1.53	KOMUNIKACJA 13,30
1.54	KOMUNIKACJA 13,30
1.55	KOMUNIKACJA 13,30
1.56	KOMUNIKACJA 13,30
1.57	KOMUNIKACJA 13,30
1.58	KOMUNIKACJA 13,30
1.59	KOMUNIKACJA 13,30
1.60	KOMUNIKACJA 13,30
1.61	KOMUNIKACJA 13,30
1.62	KOMUNIKACJA 13,30
1.63	KOMUNIKACJA 13,30
1.64	KOMUNIKACJA 13,30
1.65	KOMUNIKACJA 13,30
1.66	KOMUNIKACJA 13,30
1.67	KOMUNIKACJA 13,30
1.68	KOMUNIKACJA 13,30
1.69	KOMUNIKACJA 13,30
1.70	KOMUNIKACJA 13,30
1.71	KOMUNIKACJA 13,30
1.72	KOMUNIKACJA 13,30
1.73	KOMUNIKACJA 13,30
1.74	KOMUNIKACJA 13,30
1.75	KOMUNIKACJA 13,30
1.76	KOMUNIKACJA 13,30
1.77	KOMUNIKACJA 13,30
1.78	KOMUNIKACJA 13,30
1.79	KOMUNIKACJA 13,30
1.80	KOMUNIKACJA 13,30
1.81	KOMUNIKACJA 13,30
1.82	KOMUNIKACJA 13,30
1.83	KOMUNIKACJA 13,30
1.84	KOMUNIKACJA 13,30
1.85	KOMUNIKACJA 13,30
1.86	KOMUNIKACJA 13,30
1.87	KOMUNIKACJA 13,30
1.88	KOMUNIKACJA 13,30
1.89	KOMUNIKACJA 13,30
1.90	KOMUNIKACJA 13,30
1.91	KOMUNIKACJA 13,30
1.92	KOMUNIKACJA 13,30
1.93	KOMUNIKACJA 13,30
1.94	KOMUNIKACJA 13,30
1.95	KOMUNIKACJA 13,30
1.96	KOMUNIKACJA 13,30
1.97	KOMUNIKACJA 13,30
1.98	KOMUNIKACJA 13,30
1.99	KOMUNIKACJA 13,30
2.00	KOMUNIKACJA 13,30
1.00	KOMUNIKACJA 13,30

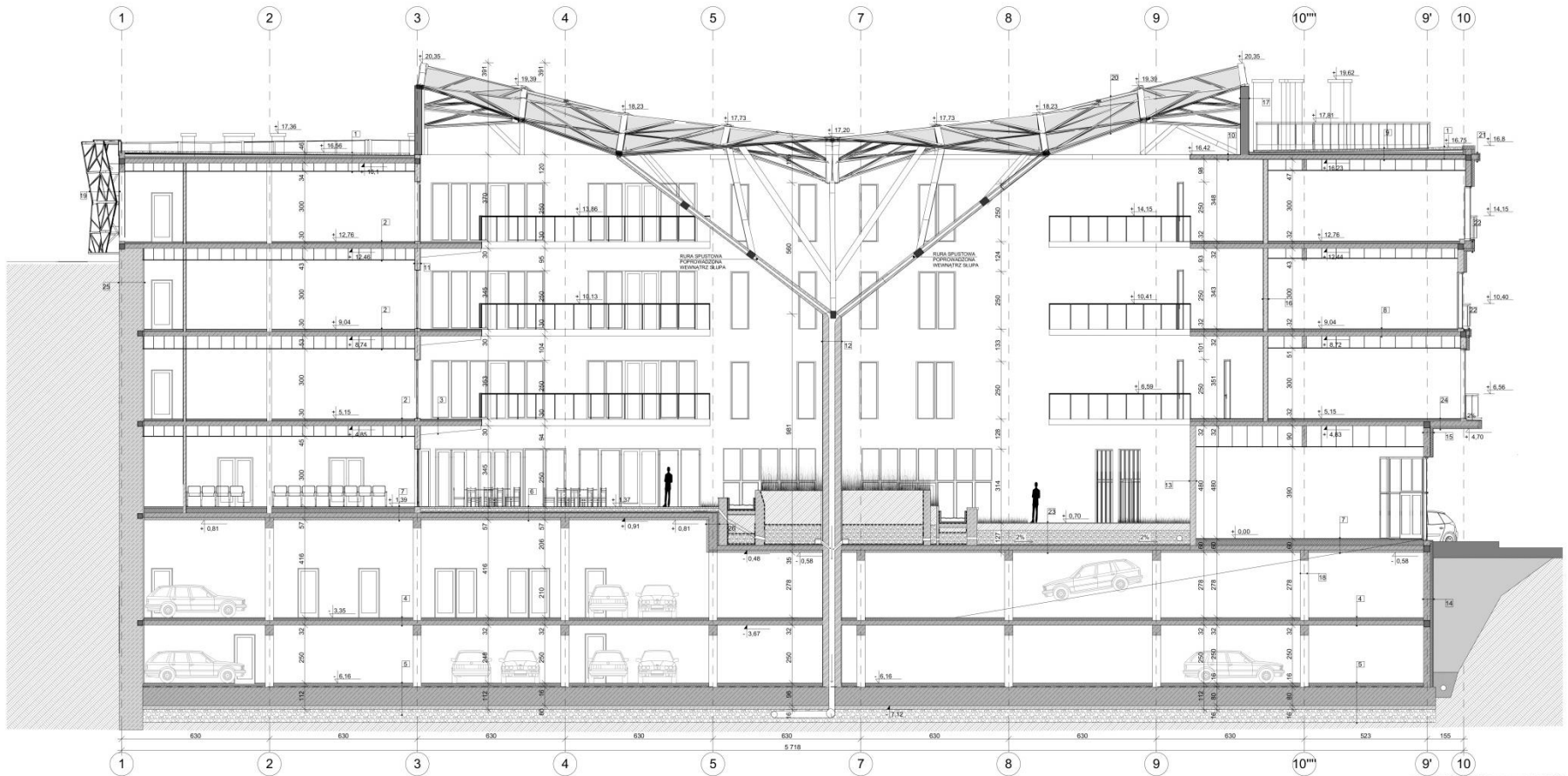


ANALIZA KOMUNIKACJI (W TYM ZBIOROWA)
 PODKLAD MAPOWY: geoportalsuccess.pl
AUTOBUSY:
 • PRZYSTANKI — LINE
 • AUTOBUSY NOCNE: • PRZYSTANKI — LINE
TRAMWAJE:
 • PRZYSTANKI — LINE
 Obraz ten jest s komunikowany ze scilnym centrum miasta oraz obszarami otaczajacymi poprzez linie tramwajowe oraz autobusowe nocne. Bezspornie przy terenie opracowania, nie znajduj s przystanki autobusowe dzienne, lecz ziskalowane s w otoczeniu blizsiej odleglosci.



RZUT KONDYGNACJI POZIEMNEJ (-1) SKALA 1:200





PRZĘKÓRZ 2-2 SKALA 1:100

- | | | | | |
|--|---|---|---|---|
| <p>1) Deski (Dm)</p> <p>Deski drewniane 15% tlenek żelaza
Włókna szklane 10%
Klej polimerowy 0,10%
Płynny zaprawnik 1,00%
Płynny klej 0,20%
Tynk 1,00%</p> <p>2) Płytki (Dm)</p> <p>Włókna szklane 10%
Płynny zaprawnik 1,00%
Płynny klej 0,20%
Płynny klej 0,20%
Płynny klej 0,20%
Tynk 1,00%</p> <p>3) Płytki (Dm)</p> <p>Włókna szklane 10%
Płynny zaprawnik 1,00%
Płynny klej 0,20%
Płynny klej 0,20%</p> <p>4) Płytki (Dm)</p> <p>Włókna szklane 10%
Płynny zaprawnik 1,00%
Płynny klej 0,20%</p> | <p>5) Płytki betonowe (Dm)</p> <p>Włókna szklane 10%
Płynny zaprawnik 1,00%
Płynny klej 0,20%
Płynny klej 0,20%</p> <p>6) Płytki (Dm)</p> <p>Włókna szklane 10%
Płynny zaprawnik 1,00%
Płynny klej 0,20%</p> <p>7) Płytki (Dm)</p> <p>Włókna szklane 10%
Płynny zaprawnik 1,00%
Płynny klej 0,20%</p> <p>8) Płytki (Dm)</p> <p>Włókna szklane 10%
Płynny zaprawnik 1,00%
Płynny klej 0,20%</p> <p>9) Płytki (Dm)</p> <p>Włókna szklane 10%
Płynny zaprawnik 1,00%
Płynny klej 0,20%</p> <p>10) Płytki (Dm)</p> <p>Włókna szklane 10%
Płynny zaprawnik 1,00%
Płynny klej 0,20%</p> | <p>11) Płytki (Dm)</p> <p>Włókna szklane 10%
Płynny zaprawnik 1,00%
Płynny klej 0,20%</p> <p>12) Płytki (Dm)</p> <p>Włókna szklane 10%
Płynny zaprawnik 1,00%
Płynny klej 0,20%</p> <p>13) Płytki (Dm)</p> <p>Włókna szklane 10%
Płynny zaprawnik 1,00%
Płynny klej 0,20%</p> <p>14) Płytki (Dm)</p> <p>Włókna szklane 10%
Płynny zaprawnik 1,00%
Płynny klej 0,20%</p> <p>15) Płytki (Dm)</p> <p>Włókna szklane 10%
Płynny zaprawnik 1,00%
Płynny klej 0,20%</p> | <p>16) Płytki (Dm)</p> <p>Włókna szklane 10%
Płynny zaprawnik 1,00%
Płynny klej 0,20%</p> <p>17) Płytki (Dm)</p> <p>Włókna szklane 10%
Płynny zaprawnik 1,00%
Płynny klej 0,20%</p> <p>18) Płytki (Dm)</p> <p>Włókna szklane 10%
Płynny zaprawnik 1,00%
Płynny klej 0,20%</p> <p>19) Płytki (Dm)</p> <p>Włókna szklane 10%
Płynny zaprawnik 1,00%
Płynny klej 0,20%</p> <p>20) Płytki (Dm)</p> <p>Włókna szklane 10%
Płynny zaprawnik 1,00%
Płynny klej 0,20%</p> | <p>21) Płytki (Dm)</p> <p>Włókna szklane 10%
Płynny zaprawnik 1,00%
Płynny klej 0,20%</p> <p>22) Płytki (Dm)</p> <p>Włókna szklane 10%
Płynny zaprawnik 1,00%
Płynny klej 0,20%</p> <p>23) Płytki (Dm)</p> <p>Włókna szklane 10%
Płynny zaprawnik 1,00%
Płynny klej 0,20%</p> <p>24) Płytki (Dm)</p> <p>Włókna szklane 10%
Płynny zaprawnik 1,00%
Płynny klej 0,20%</p> <p>25) Płytki (Dm)</p> <p>Włókna szklane 10%
Płynny zaprawnik 1,00%
Płynny klej 0,20%</p> |
|--|---|---|---|---|

ZABUDOWA USŁUGOWA U ZBIEGU ULIC KAPITAŃSKIEJ I JANA Z KOLNA
 PROMOTOR: DR INŻ ARCH WOJCIECH BAL
 AUTOR: INŻ ARCH JOANNA ZABIELSKA







ELEWACJA POŁUDNIOWO-WSCHODNIA (OD ULICY JANA Z KOLNA) SKALA 1:200

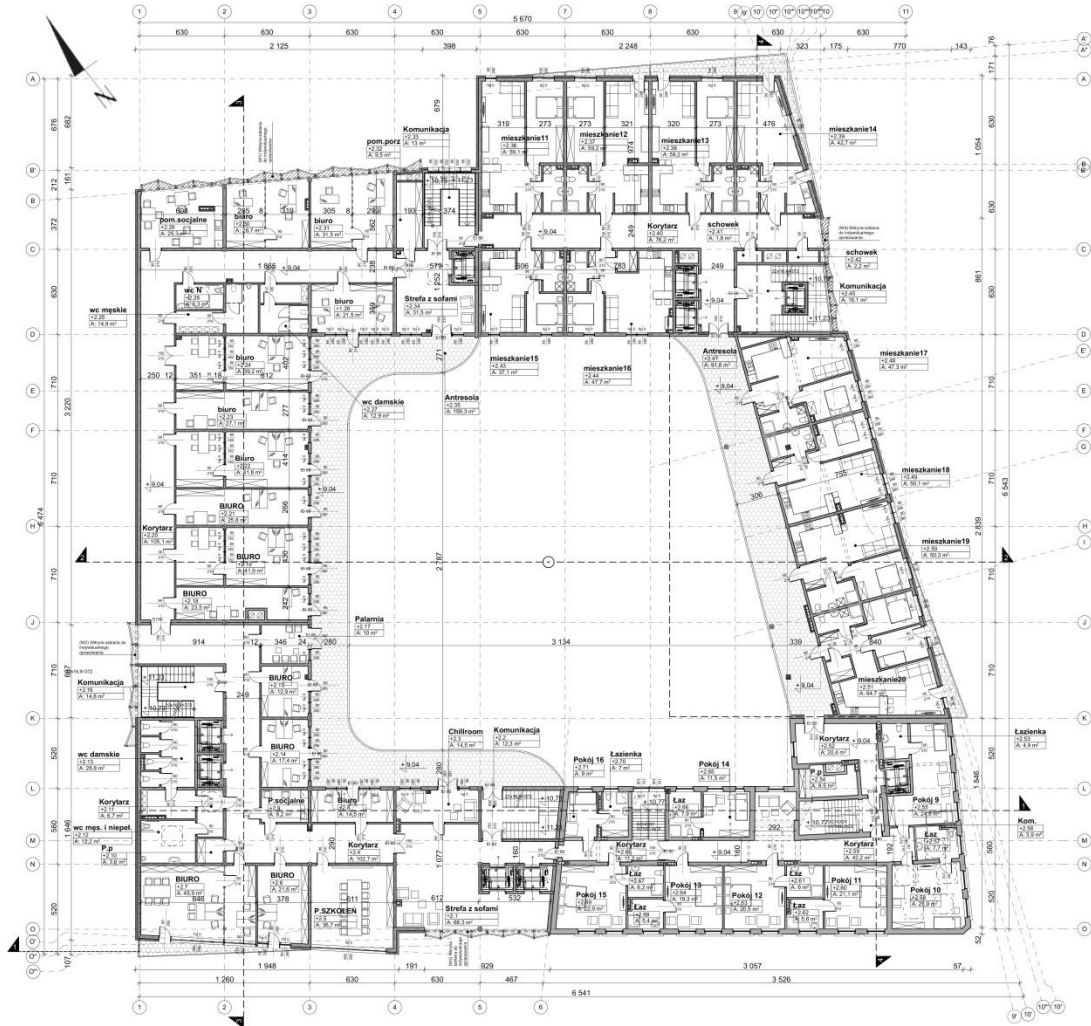


ELEWACJA PÓŁNOCNO-WSCHODNIA (OD STRONY TEATRU POLSKIEGO) SKALA 1:200



PRZEKRÓJ 1-1 SKALA 1:200

KORONA DRY



KONDYGNACJA PIĘTRA (+0)

+2.1	STREFA Z SOFAMI	68,3 m ²
+2.2	KOMUNIKACJA	12,8 m ²
+2.3	LOKALISZCOWO	14,6 m ²
+2.4	KORYTARZ	102,7 m ²
+2.5	POKOJ SPOKOJNY	36,7 m ²
+2.6	BIURO	21,6 m ²
+2.7	BIURO	46,6 m ²
+2.8	BIURO	14,6 m ²
+2.9	P. SPOCALNE	8,2 m ²
+2.10	POWIESZCZENIE POZOSTAŁE	5,8 m ²
+2.11	KORYTARZ	6,7 m ²
+2.12	WC MĘSKIE I MIEŚCZANOMIĘDZYNARODOWYCH	12,2 m ²
+2.13	WC DAMSKIE	28,9 m ²
+2.14	BIURO	17,4 m ²
+2.15	BIURO	12,8 m ²
+2.16	KOMUNIKACJA	14,8 m ²
+2.17	STREFA APARTELA	10,0 m ²
+2.18	BIURO	23,5 m ²
+2.19	BIURO	41,9 m ²
+2.20	KORYTARZ	105,1 m ²
+2.21	BIURO	26,8 m ²
+2.22	BIURO	41,8 m ²
+2.23	BIURO	27,1 m ²
+2.24	BIURO	38,2 m ²
+2.25	WC MĘSKIE	14,9 m ²
+2.26	BIURO MIEŚCZANOMIĘDZYNARODOWYCH	6,3 m ²
+2.27	WC DAMSKIE	12,8 m ²
+2.28	BIURO	21,6 m ²
+2.29	POWIESZCZENIE SPOCALNE	26,3 m ²
+2.30	BIURO	26,7 m ²
+2.31	BIURO	31,5 m ²
+2.32	POWIESZCZENIE POZOSTAŁE	10,8 m ²
+2.33	KOMUNIKACJA	13,0 m ²
+2.34	STREFA Z SOFAMI	31,3 m ²
+2.35	ANTRESOLA	198,3 m ²
+2.36	MIEZDZIANE 11	58,1 m ²
+2.37	MIEZDZIANE 12	59,2 m ²
+2.38	MIEZDZIANE 13	59,2 m ²
+2.39	MIEZDZIANE 14	42,7 m ²
+2.40	KORYTARZ	76,2 m ²
+2.41	STREFA APARTELA KONTRAKTOWA	1,8 m ²
+2.42	STREFA APARTELA KONTRAKTOWA	2,2 m ²
+2.43	MIEZDZIANE 15	37,1 m ²
+2.44	MIEZDZIANE 16	47,7 m ²
+2.45	KOMUNIKACJA	16,1 m ²
+2.47	ANTRESOLA	92,7 m ²
+2.48	MIEZDZIANE 17	47,3 m ²
+2.49	MIEZDZIANE 18	50,1 m ²
+2.50	MIEZDZIANE 19	50,3 m ²
+2.51	MIEZDZIANE 20	64,7 m ²
+2.52	KORYTARZ	26,4 m ²
+2.53	LAZENKA	4,9 m ²
+2.54	POWIESZCZENIE POZOSTAŁE	10,3 m ²
+2.55	POKÓJ 9	24,8 m ²
+2.56	KOMUNIKACJA	3,9 m ²
+2.57	LAZENKA	7,7 m ²
+2.58	POKÓJ 10	23,9 m ²
+2.59	KORYTARZ	42,2 m ²
+2.60	POKÓJ 11	21,1 m ²
+2.61	LAZENKA	6,9 m ²
+2.62	LAZENKA	5,8 m ²
+2.63	POKÓJ 12	20,5 m ²
+2.64	POKÓJ 13	19,3 m ²
+2.65	POKÓJ 14	11,5 m ²
+2.66	LAZENKA	7,9 m ²
+2.67	LAZENKA	6,3 m ²
+2.68	LAZENKA	5,4 m ²
+2.69	POKÓJ 15	22,8 m ²
+2.70	LAZENKA	7,0 m ²
+2.71	POKÓJ 16	9,0 m ²
SUMA		3198,7 m ²



ZABUDOWA USŁUGOWA U ZBIEGU ULIC KAPITAŃSKIEJ I JANA Z KOLNA
PROMOTOR: DR INŻ. ARCH. WOJCIECH BAL AUTOR: INŻ. ARCH. JOANNA ZABIELSKA



WYRÓŻNIENIE

KATEGORIA 2

PROJEKTOWANIE ARCHITEKTONICZNE



Pomorze Zachodnie

Organizator Konkursu z ramienia Zarządu Województwa:
Regionalne Biuro Gospodarki Przestrzennej
Województwa Zachodniopomorskiego w Szczecinie
Plac Kilińskiego 3
71-034 Szczecin
Tel 91 43 24 960, email: biuro@rbgp.pl
wejście C, piętro 3

