



NAGRODA

KATEGORIA 2

PROJEKTOWANIE ARCHITEKTONICZNE

5. Projekt biblioteki muzycznej przy ul. Św. Ducha w Szczecinie

autor: Paweł Wojtaszak

Promotor: dr inż. arch. Miłosz Raczyński, ZUT w Szczecinie



LEGENDA

- - - - - granica opracowania
- wejście do budynku
- projektowany budynek
- projektowane chodniki
- projektowane przejście między ulicami św. Ducha i Podgórze
- projektowane tarasy
- projektowana scena letnia
- zieleń wysoka
- projektowana zieleń niska
- elementy małej architektury
- istniejące miejsca parkingowe



Zachodniopomorski Uniwersytet Techniczny w Szczecinie Wydział Budownictwa i Architektury Katedra Architektury Współczesnej Teorii i Metodologii Projektowania			
Nazwa i adres obiektu:		Biblioteka Muzyczna przy ul. Św. Ducha w Szczecinie	
Tytuł rysunku:		Zagospodarowanie terenu	
Projektant:	dr inż. arch. Mirosław Raczynski	Wzrost:	15.06.2018
Autor opracowania:	Paweł Wojteczek	Wzrost:	1:500

BIBLIOTEKA MUZYCZNA

PRZY UL. ŚW. DUCHA W SZCZECINIE

DYPLOMAT: PAWEŁ WOLTASZAK

PROMOTOR: DR INŻ. ARCH. MIŁOŚZ RACZYŃSKI

ZACHODNIOPOMORSKI UNIWERSYTET
TECHNOLOGICZNY W SZCZECINIE

WYDZIAŁ BUDOWNICTWA I ARCHITEKTURY

KATEDRA ARCHITEKTURY WSPÓŁCZESNEJ,
TEORII I METODOLOGII PROJEKTOWANIA

ROK AKADEMICKI 2017/2018

Przedmiotem opracowania jest koncepcja architektoniczna budynku użyteczności publicznej tj. Biblioteki muzycznej ulokowanego w Szczecinie. Teren to działka o numerze ewidencyjnym 77/5. Wybrany obszar użytkowany jest na końcu ulicy Świętego Ducha w Szczecinie tuż obok obiektu Trafostacji Sztuki (TRAFCO) oraz Kościoła Rzymskokatolickiego Pw. Św. Jana Ewangelisty. Projekt obejmuje również zagospodarowanie wyznaczonej działki, która wzbogacona została o uporządkowaną zieleni wysoką i niską wraz z towarzyszącą małą architekturą.

Głównym założeniem projektu było stworzenie strukturalnej przestrzeni dla mieszkańców miasta Szczecina, która zapewni komfortowe warunki do nauki i rekreacji. Celem było maksymalne wkomponowanie obiektu w traktne otoczenie zabytkowych obiektów oraz podważenie wodorów wynikających z położenia nowoprojektowanego obiektu.

Projektowany obiekt posiada osobne wejścia oraz infrastrukturę techniczną się jest rozbudową Trafostacji Sztuki z którą połączony jest łącznikiem na II piętrze. Od frontu projektowany budynek kontynuuje linię zabudowy wzdłuż ulicy Św. Ducha. Parter biblioteki jest czynny dzięki temu przed wejściem do budynku tworzy się mały plac, a wyższe kondygnacje stanowią zadaszenie dla partii wejściowej.

Na parterze budynku ulokowana została mała sala koncertowa z niezależnymi pomieszczeniami do jej obsługi oraz biuro obiektu. Kolejny poziom to główna część biblioteki muzycznej, z otwartą przestrzenią sali odłuchowej i niezależnymi salami muzycznymi. Drugie piętro (przecież to część części muzycznej) - w której znajdują się kolektory i czarna sala koncertowa. Na ostatniej kondygnacji znajduje się ogólnodostępny taras. Część komunikacyjna znajduje się w centrum obiektu i zapewnia szybkie i komfortowe przemieszczanie się pomiędzy piętremi budynku.

Wykończenie, proporcje oraz użycie materiałów nawiązują do sąsiadujących obiektów, podkreślając charakter miejsca.

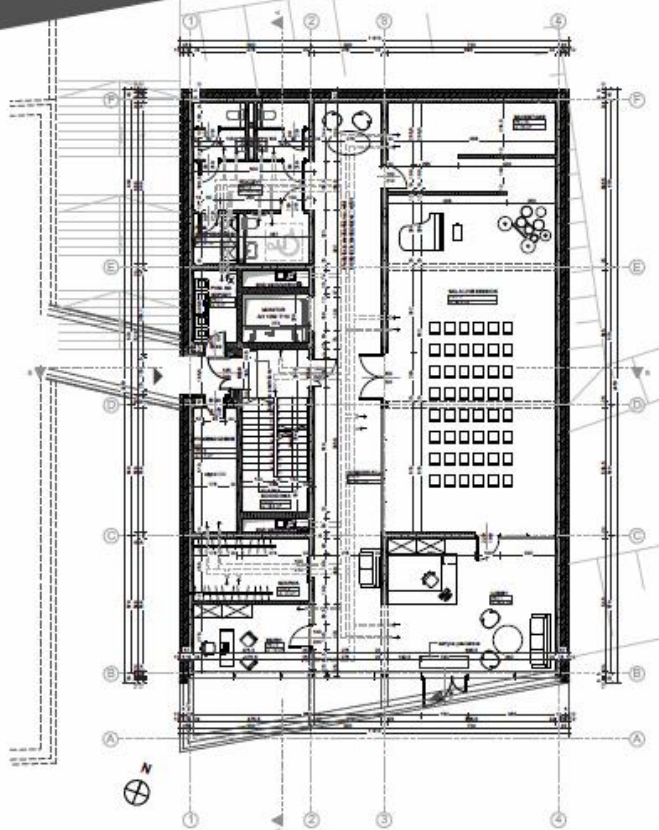


LEGENDA

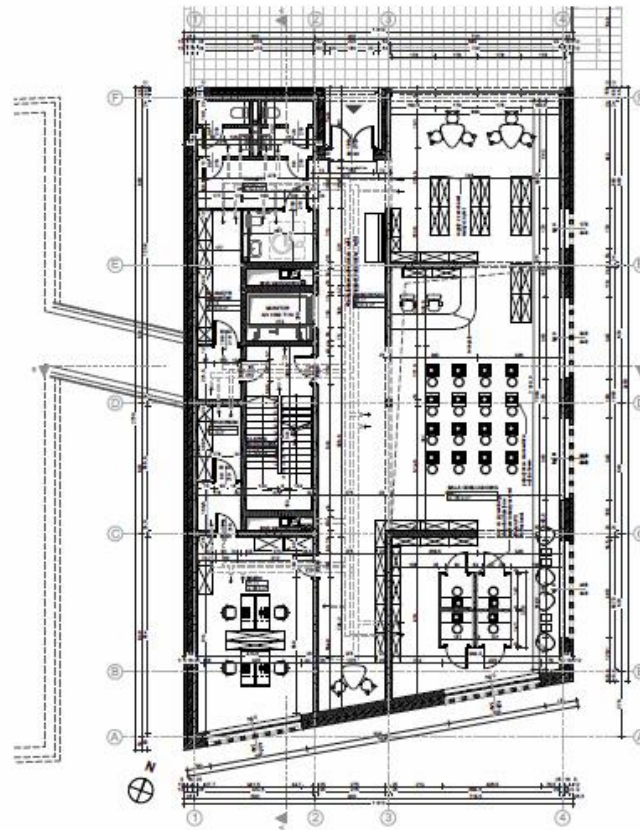
- granica opracowania
- ▲ wejście do budynku
- projektowany budynek
- ▨ projektowane chodniki
- ▩ projektowane przejścia między ulicami Św. Ducha i Podgórną
- ▨ projektowane tarasy
- ▨ projektowane sceny letnie
- zieleni wysoka
- projektowane zieleni niska
- elementy małej architektury
- istniejące miejsca parkingowe



ZAGOSPODAROWANIE TERENU SKALA 1:500



RZUT PARTERU SKALA 1:100



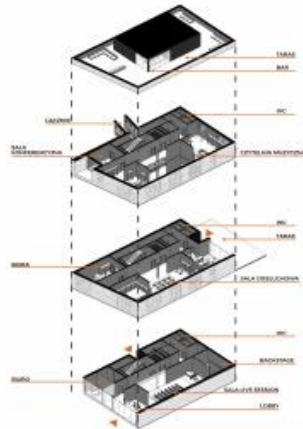
RZUT PIERWSZEGO PIĘTRA SKALA 1:100

- ### Legenda
- ▲ Pomieszczenie muzyczne
 - Pomieszczenie koncertowe
 - Pomieszczenie administracyjne
 - Pomieszczenie biurowe
 - Pomieszczenie techniczne
 - Pomieszczenie sanitacyjne
 - Pomieszczenie socjalne
 - Pomieszczenie kuchenne
 - Pomieszczenie magazynowe
 - Pomieszczenie garażowe
 - ▲ Wzrosty roślin

BIBLIOTEKA MUZYCZNA

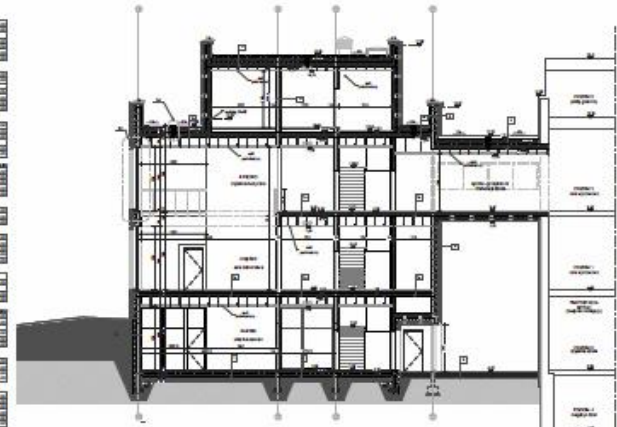
PRZY UL. ŚW. DUCHA W SZCZECINIE

DYPLOMANT: PAWEŁ WOJTASZAK
 PROMOTOR: DR INŻ. ARCH. MIŁOŚZ RACZYŃSKI
 ZACHODNIOPOMORSKI UNIWERSYTET
 TECHNOLOGICZNY W SZCZECINIE
 WYDZIAŁ BUDOWNICTWA I ARCHITEKTURY
 KATEDRA ARCHITEKTURY WSPÓŁCZESNEJ,
 TEORII I METODOLOGII PROJEKTOWANIA
 ROK AKADEMICKI 2017/2018

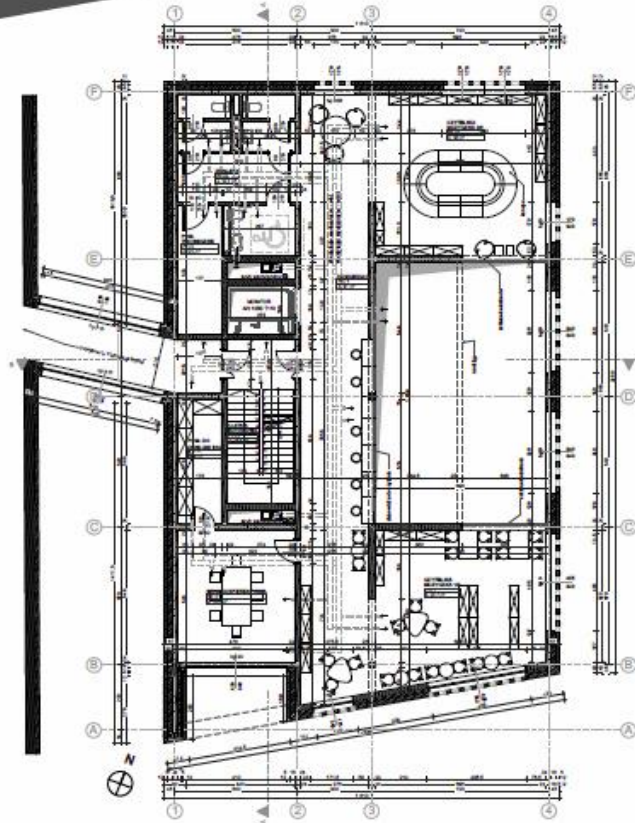


SCHEMAT FUNKCYJNALNY

Dane ogólne	
Nazwa obiektu	Biblioteka Muzyczna
Adres	ul. Św. Ducha 1, Szczecin
Właściciel	Zachodniopomorski Uniwersytet Technologiczny
Projektant	Paweł Wojtaszak
Pracownia	Architektura Współczesna
Data projektu	2017
Dane techniczne	
Wysokość całkowita	12,50 m
Wysokość posadzi	0,00 m
Wysokość podłogi	0,00 m
Wysokość dachu	12,50 m
Wysokość fundamentu	-0,50 m
Wysokość poziomu zero	0,00 m
Wysokość poziomu pierwszego piętra	3,00 m
Wysokość poziomu drugiego piętra	6,00 m
Wysokość poziomu trzeciego piętra	9,00 m
Wysokość poziomu czwartego piętra	12,00 m
Wysokość poziomu dachu	12,50 m
Wysokość poziomu gruntu	0,00 m
Wysokość poziomu podziemia	-0,50 m
Wysokość poziomu podziemia II	-1,00 m
Wysokość poziomu podziemia III	-1,50 m
Wysokość poziomu podziemia IV	-2,00 m
Wysokość poziomu podziemia V	-2,50 m
Wysokość poziomu podziemia VI	-3,00 m
Wysokość poziomu podziemia VII	-3,50 m
Wysokość poziomu podziemia VIII	-4,00 m
Wysokość poziomu podziemia IX	-4,50 m
Wysokość poziomu podziemia X	-5,00 m
Wysokość poziomu podziemia XI	-5,50 m
Wysokość poziomu podziemia XII	-6,00 m
Wysokość poziomu podziemia XIII	-6,50 m
Wysokość poziomu podziemia XIV	-7,00 m
Wysokość poziomu podziemia XV	-7,50 m
Wysokość poziomu podziemia XVI	-8,00 m
Wysokość poziomu podziemia XVII	-8,50 m
Wysokość poziomu podziemia XVIII	-9,00 m
Wysokość poziomu podziemia XIX	-9,50 m
Wysokość poziomu podziemia XX	-10,00 m
Wysokość poziomu podziemia XXI	-10,50 m
Wysokość poziomu podziemia XXII	-11,00 m
Wysokość poziomu podziemia XXIII	-11,50 m
Wysokość poziomu podziemia XXIV	-12,00 m
Wysokość poziomu podziemia XXV	-12,50 m
Wysokość poziomu podziemia XXVI	-13,00 m
Wysokość poziomu podziemia XXVII	-13,50 m
Wysokość poziomu podziemia XXVIII	-14,00 m
Wysokość poziomu podziemia XXIX	-14,50 m
Wysokość poziomu podziemia XXX	-15,00 m
Wysokość poziomu podziemia XXXI	-15,50 m
Wysokość poziomu podziemia XXXII	-16,00 m
Wysokość poziomu podziemia XXXIII	-16,50 m
Wysokość poziomu podziemia XXXIV	-17,00 m
Wysokość poziomu podziemia XXXV	-17,50 m
Wysokość poziomu podziemia XXXVI	-18,00 m
Wysokość poziomu podziemia XXXVII	-18,50 m
Wysokość poziomu podziemia XXXVIII	-19,00 m
Wysokość poziomu podziemia XXXIX	-19,50 m
Wysokość poziomu podziemia XL	-20,00 m
Wysokość poziomu podziemia XLI	-20,50 m
Wysokość poziomu podziemia XLII	-21,00 m
Wysokość poziomu podziemia XLIII	-21,50 m
Wysokość poziomu podziemia XLIV	-22,00 m
Wysokość poziomu podziemia XLV	-22,50 m
Wysokość poziomu podziemia XLVI	-23,00 m
Wysokość poziomu podziemia XLVII	-23,50 m
Wysokość poziomu podziemia XLVIII	-24,00 m
Wysokość poziomu podziemia XLIX	-24,50 m
Wysokość poziomu podziemia L	-25,00 m
Wysokość poziomu podziemia LI	-25,50 m
Wysokość poziomu podziemia LII	-26,00 m
Wysokość poziomu podziemia LIII	-26,50 m
Wysokość poziomu podziemia LIV	-27,00 m
Wysokość poziomu podziemia LV	-27,50 m
Wysokość poziomu podziemia LVI	-28,00 m
Wysokość poziomu podziemia LVII	-28,50 m
Wysokość poziomu podziemia LVIII	-29,00 m
Wysokość poziomu podziemia LIX	-29,50 m
Wysokość poziomu podziemia LX	-30,00 m
Wysokość poziomu podziemia LXI	-30,50 m
Wysokość poziomu podziemia LXII	-31,00 m
Wysokość poziomu podziemia LXIII	-31,50 m
Wysokość poziomu podziemia LXIV	-32,00 m
Wysokość poziomu podziemia LXV	-32,50 m
Wysokość poziomu podziemia LXVI	-33,00 m
Wysokość poziomu podziemia LXVII	-33,50 m
Wysokość poziomu podziemia LXVIII	-34,00 m
Wysokość poziomu podziemia LXIX	-34,50 m
Wysokość poziomu podziemia LXX	-35,00 m
Wysokość poziomu podziemia LXXI	-35,50 m
Wysokość poziomu podziemia LXXII	-36,00 m
Wysokość poziomu podziemia LXXIII	-36,50 m
Wysokość poziomu podziemia LXXIV	-37,00 m
Wysokość poziomu podziemia LXXV	-37,50 m
Wysokość poziomu podziemia LXXVI	-38,00 m
Wysokość poziomu podziemia LXXVII	-38,50 m
Wysokość poziomu podziemia LXXVIII	-39,00 m
Wysokość poziomu podziemia LXXIX	-39,50 m
Wysokość poziomu podziemia LXXX	-40,00 m
Wysokość poziomu podziemia LXXXI	-40,50 m
Wysokość poziomu podziemia LXXXII	-41,00 m
Wysokość poziomu podziemia LXXXIII	-41,50 m
Wysokość poziomu podziemia LXXXIV	-42,00 m
Wysokość poziomu podziemia LXXXV	-42,50 m
Wysokość poziomu podziemia LXXXVI	-43,00 m
Wysokość poziomu podziemia LXXXVII	-43,50 m
Wysokość poziomu podziemia LXXXVIII	-44,00 m
Wysokość poziomu podziemia LXXXIX	-44,50 m
Wysokość poziomu podziemia LXXXX	-45,00 m
Wysokość poziomu podziemia LXXXXI	-45,50 m
Wysokość poziomu podziemia LXXXXII	-46,00 m
Wysokość poziomu podziemia LXXXXIII	-46,50 m
Wysokość poziomu podziemia LXXXXIV	-47,00 m
Wysokość poziomu podziemia LXXXXV	-47,50 m
Wysokość poziomu podziemia LXXXXVI	-48,00 m
Wysokość poziomu podziemia LXXXXVII	-48,50 m
Wysokość poziomu podziemia LXXXXVIII	-49,00 m
Wysokość poziomu podziemia LXXXXIX	-49,50 m
Wysokość poziomu podziemia LXXXXX	-50,00 m



PRZEKRÓJ B - B



RZUT DRUGIEGO PIĘTRA SKALA 1:100









TRAFO



Pomorze Zachodnie

Organizator Konkursu z ramienia Zarządu Województwa:
Regionalne Biuro Gospodarki Przestrzennej
Województwa Zachodniopomorskiego w Szczecinie
Plac Kilińskiego 3
71-034 Szczecin
Tel 91 43 24 960, email: biuro@rbgp.pl
wejście C, piętro 3

