

A1

## Łukęcin



Lasy iglaste w Łukęcinie wytwarzają żywiczne aerozole korzystne dla Twojego zdrowia.

A2

## Dziwnówek



Pobliska Zatoka Wrzosowska to doskonałe miejsce dla amatorów wędkowania.

A3

## Dziwnów



Unikalny most zwodzony w Dziwnowie pozwala jachtom i statkom wyjść na pełne morze.

A4

## Międzywodzie



Przez Międzywodzie przebiega międzynarodowy szlak rowerowy Euro Velo.

A5

## Wrzosowo



Można tutaj spotkać dinozaury albo spędzić miło czas w parku linowym.

A6

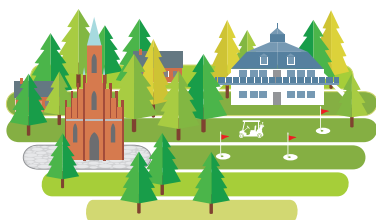
## Wisetka



Nad pobliskim jeziorem Czajcze leży niezwykły Wydrzy Głaz.

A7

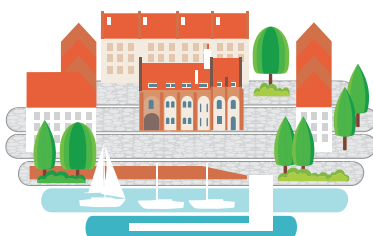
## Kołczewo



Rosną tu dwa olbrzymie jesiony - Miłko i Przemko. No i można pograć w golfa.

A8

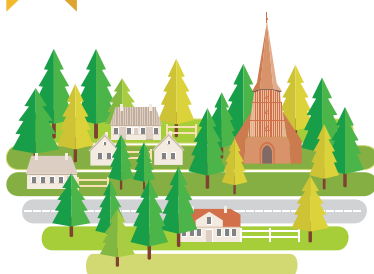
## Kamień Pomorski



Międzynarodowy Festiwal Muzyki Organowej i Kameralnej organizowany jest tu od 1964 roku.

A9

## Trzebieszewo



Dwa niewielkie jeziora, na wschód od Trzebieszewa to zalane wyrobiska kopalni kredy.



A10

### Szumiąca



Dzisiejszy urokliwy kościół neogotycki pełnił dawniej funkcję kaplicy cmentarnej.

A11

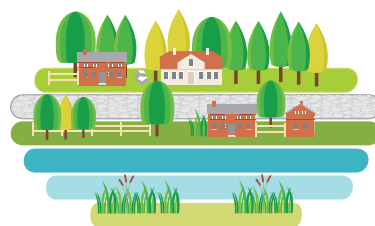
### Bagna Rozwarowskie



Występuje tu wodniczka - niewielki ptak objęty w Polsce ścisłą ochroną gatunkową.

A12

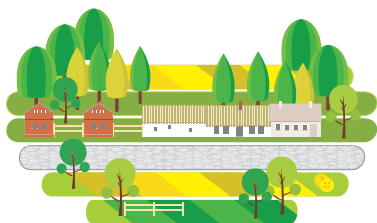
### Kukułowo



Mieszkał tu do końca swojego życia książę Kurlandii i Semigalii Wilhelm Kettler.

A13

### Korzęcin



Korzęcin był jednym z grodów obronnych ubezpieczających Jomsborg czyli dzisiejszy Wolin.

A14

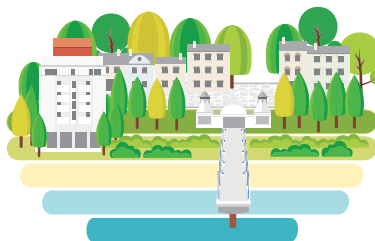
### Warnowo



Nazwa Warnowo pochodzi od słowa "warná". Tak dawni Pomorzanie nazywali wronę.

A15

### Międzyzdroje



Wakacyjny Festiwal Gwiazd w Międzyzdrojach odbywa się już od 1995 roku.

A16

### Przytór



kompleks baterii artylerii z lat 30 XX wieku tworzy Podziemne Miasto na wyspie Wolin.

A17

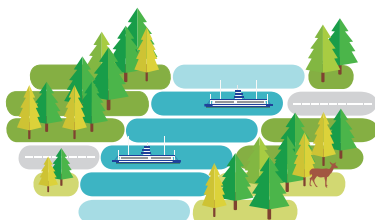
### Świnoujście



Czy wiesz, że Świnoujście położone jest na 44 wyspach?

A18

### Przeprawa Karsibór-Świnoujście



Każdy z kursujących promów może zabrać blisko 70 samochodów i 300 pasażerów.



A19

### Rezerwat Karsiborskie Paprocie



Możesz znaleźć tu paprocie, których liście osiągają aż do czterech metrów długości.

A20

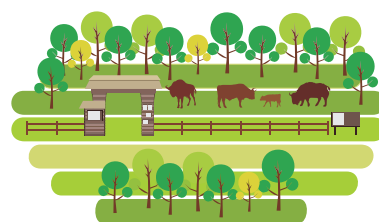
### Lubin



W Lubinie znajduje się najwyżej położone grodzisko średniowieczne nad Zalewem Szczecińskim.

A21

### Woliński Park Narodowy



Wszystkie wolińskie Żubry otrzymują imiona zaczynające się na sylabę PO.

A22

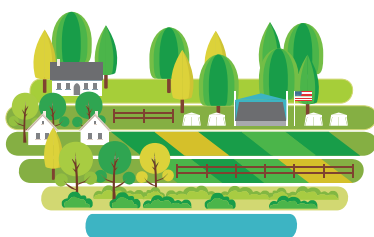
### Łądzin



Pierwszy raz w źródłach pisanych Łądzin pojawia się w roku 1293 pod nazwą Laddin.

A23

### Sułomino



Co roku odbywa się tu niezwykły „Western Piknik – Folk, Blues, Country & Bluegrass Festival”

A24

### Wolin



Od Haralda Sinozębego - króla Danii, który zmarł w Wolinie - wziętą nazwę system Bluetooth.

A25

### Laska



Nazwa pobliskiej cieśniny Dziwna, pochodzi od zmieniającego się kierunku przepływu wód.

A26

### Rekowo



Rekowo leży w urokliwym obszarze przyrodniczo-krajobrazowym Doliny Stawny.

A27

### Górki Pomorskie

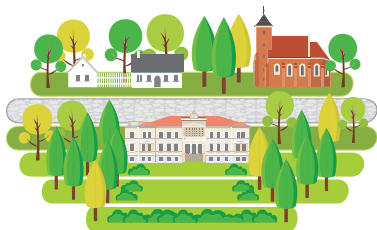


Czy wiesz, że w XIV wiecznym kościele do dziś źródłem ciepła jest piec żeliwny?



A28

Benice



W Benicach znajduje się neoklasycystyczny pałac sławnej pomorskiej rodziny von Flemming.

A29

Śniatowo



Znajduje się tu dawne lotnisko wojskowe na którym organizowane są obecnie wyścigi na 1/4 mili.

A30

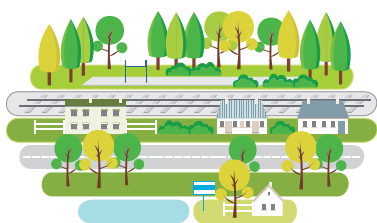
Wysoka Kamieńska



W pobliskiej rzece Wołczenicy występuje głowacz białopłetwy, który jest gatunkiem chronionym.

A31

Troszyn



Przez Troszyn przebiega niebieski szlak turystyczny Nad Zalewem Szczecińskim.

A32

Koniewo



W XIV wiecznym kościele znajdują się unikalne polichromie chórów anielskich na tle obłoków.

A33

Ostrowice



W Ostrowicach odnaleziono skarb z epoki neolitu: brązową siekierkę i naszyjnik.

A34

Leszczno



Lasy wokół Leszczna są obszarem bogatym w grzyby i inne owoce runa leśnego.

