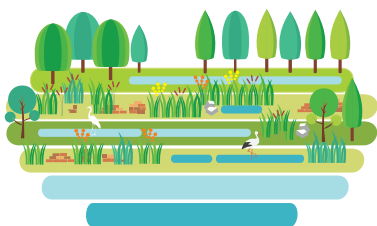


B1

## Śmieć



W tej opuszczonej osadzie znajdują się użytki ekologiczne, na których pasą się dzikie krowy i konie.

B2

## Racimierz



Przez wieś prowadzi zielony turystyczny Szlak Stepnicki oraz międzynarodowy szlak rowerowy R-66.

B3

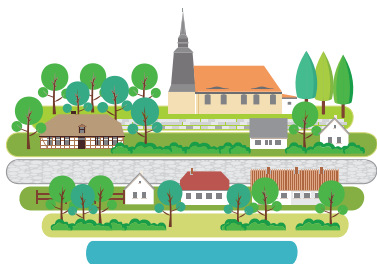
## Rzystnowo



W miejscowości znajduje się neogotycki ceglany kościół z 1858 roku z drewnianą wieżą.

B4

## Przybiernów



Kościół w Przybiernowie został wybudowany w II połowie XV wieku z kamienia polnego i cegły.

B5

## Rokita



W rezerwacie "Cisy Rokickie" znajduje się najliczniejsza w Polsce populacja cisa pospolitego.

B6

## Czarnogłowy



Jezioro Czarnogłowy to zalana kopalnia kredy, dzisiaj atrakcyjny akwen dla płetwonurków.

B7

## Łoźnica



W Łoźnicy w XIX wieku działała huta szkła wytwarzająca butelki do wina oraz szklane stemple.

B8

## Babigoszcz



Przez Babigoszcz przebiega ścieżka rowerowa śladem dawnej kolei wąskotorowej.

B9

## Widzieńsko



Widzieńsko od lat stanowi miejsce odpoczynku i inspiracji dla artystów i naukowców.



B10

## Zielonczyn



Znajduje się tu wieża widokowa o wysokości 42,5 metrów z tarasem dostępnym dla turystów.

B11

## Kopice



Rezerwat przyrody "Białodrzew Kopicki" obejmuje swoją ochroną łęg wierzbowo-topolowy z topolą białą.

B12

## Gąsierzyno



Przed II wojną światową ze Szczecina do Gąsierzyna dwa razy dziennie przychodził parowiec "Verein".

B13

## Stepnica



Dzisiejsza efektowna restauracja "Panorama" to XIX wieczny ryglowy budynek dawnej tawerny.

B14

## Krępsko



Dzisiejsze Krępsko to Kolonia Hackenwalde założona w roku 1748 przez nadwornego architekta Fryderyka II.

B15

## Miękowo



XVIII wieczny barokowy kościół w konstrukcji ryglowej posiada niezwykłą posadzkę w układzie szachownicy.

B16

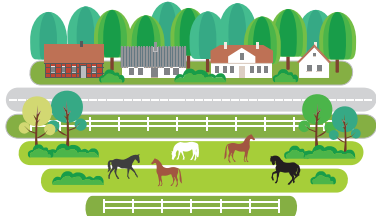
## Goleniów Lotnisko



Lotnisko powstało w latach szczególnego nasilenia „zimnej wojny”, czyli w latach 1953–1956.

B17

## Modrzewie



Działa tu stadnina gdzie każdy może spróbować swoich sił w sztuce jazdy konnej.

B18

## Raduń



Podczas II wojny światowej na pobliskich uroczyskach mieściło się stanowisko obrony przeciwlotniczej chroniące Police.



B19

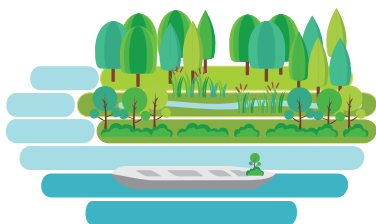
## Święta



W okolicy wsi znajduje się depresja - 40 cm ppm - druga pod względem głębokości depresja w Polsce.

B20

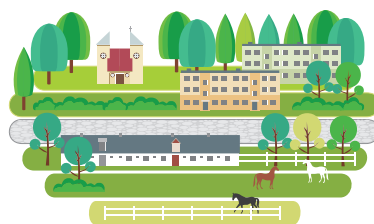
## Inoujście



W rejonie Inoujścia znajduje się wrak niezwyklej betonowego okrętu - "Ulrich Finsterwalder".

B21

## Komarowo



Pierwsi mieszkańcy wsi Komarowo, dawniej zwanej Carlshof, pochodzili aż z Niderlandów.

B22

## Goleniów



W 1386 roku miasto uzyskało przywilej bicia własnej monety - Białego Grosza Goleniowskiego.

B23

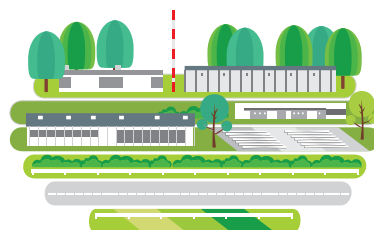
## Mosty



W okolicy znajdowała się tajna fabryka amunicji "Luftmuna Speck" założona w latach 30 XX wieku.

B24

## Goleniowski Park Przemysłowy



Działa tu również Zakład Aktywności Zawodowej - innowacyjny kompleks rehabilitacji i aktywizacji dla osób z niepełnosprawnościami.

B25

## Lubczyna



Przez Lubczynę przebiega urokliwy szlak kajakowy Meandry Iny.

B26

## Rurzyca



Pierwsi osadnicy holenderscy mieli doświadczenie w osuszaniu terenów podmokłych.

B27

## Tarnówko



Czy wiesz, że wzdłuż drogi Tarnowo - Tarnówko można podziwiać aleję złożoną ze 150-letnich dębów?



B28

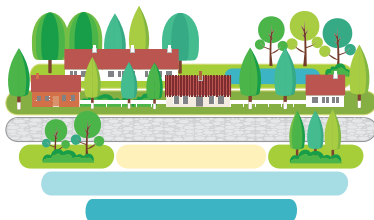
## Kliniska Wielkie



Pierwotna nazwa wsi - Groß Christinenberg, pochodziła od imienia żony króla Fryderyka II - Krystyny.

B29

## Czarna Łąka



Czarna Łąka jest doskonałym przystankiem na rowerowej trasie Blue Velo biegnącej wzdłuż Jeziora Dąbie.

B30

## Załom



w 1934 roku powstała tu fabryka silników na potrzeby niemieckich sił powietrznych Luftwaffe.

B31

## Strumiany



Czy wiesz, że w Strumianach przez wiele lat mieszkali słynni polscy artyści - Joanna i Jan Kulmowie?

B32

## Warchlinko



Mur otaczający neogotycki kościół został zbudowany częściowo z dawnych płyt nagrobnych.

B33

## Poczernin



Podczas wykopalisk znaleziono tu m.in. monetę cesarza Antoninusa datowaną na lata 138-161 n.e

B34

## Małkocin



Obok pałacu znajduje się park dworski z XVIII wieku, zawierający cenne starodrzew.

