

C1

Nowe Warpno



W roku 1909 planowano połączenie miejscowości Altwarp z Nowym Warpnem usypaną groblą.

C2

Warnońka



W ryglowym kościele z XVIII wieku znajduje się spiżowy dzwon z 1727 roku.

C3

Myślubórz Wielki



Okoliczne lasy są popularnym miejscem grzybobrania wśród szczecinian.

C4

Brzózki



We wsi krzyżują się liczne szlaki turystyki pieszej i rowerowej.

C5

Trzebież



W Trzebieży można kupić ryby z połowów na Zalewie Szczecińskim.

C6

Karpin



Nieopodal Karpina znajduje się jezioro Piaski, w którym można łowić płocie, leszcze a nawet szczupaki.

C7

Dobieszczyn



W okolicy stoi "Krzyż Barnima" upamiętniający legendarne miejsce śmierci księcia Barnima II.

C8

Tatynia



W Tatyni znajduje się jedna z najstarszych budowli sakralnych w konstrukcji ryglowej na Pomorzu Zachodnim.

C9

Niekłończyca



W Niekłończycy rośnie charakterystyczna aleja ponad stuletnich dębów, lip i kasztanowców.

C10

Jasienica



Ruiny klasztoru augustianów położone nad rzeką Gunicą pochodzą z XIV wieku.

C11

Zalesie



W Rezerwacie Świdwie w okolicach Zalesia spotkasz 200 gatunków ptaków, w tym: gęsi, żurawie, derkacze i chruściele.

C12

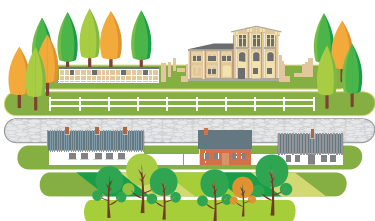
Stolec



Założenie pałacowe w Stolcu znajduje się obecnie częściowo w Polsce a częściowo na terenie Niemiec.

C13

Rzędziny



Ogród w Rzędzinach był inspiracją dla powieści "Elizabeth i jej ogród" napisanej przez Elizabeth von Arnim.

C14

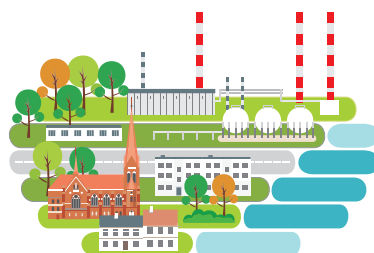
Bartoszewo



Miejscowość jest atrakcyjnym miejscem wypadowym dla rowerzystów i turystów ze Szczecina i okolic.

C15

Police



Przed II wojną światową działała tu fabryka benzyny syntetycznej przeznaczonej m.in. dla Luftwaffe.

C16

Skolwin



W granicach dzielnicy Skolwin leżą szczecińskie wyspy: Skolwiński Ostrów, Ostrów Żurawi i Rybi Ostrów, stanowiące tereny dla rekreacji wodnej.

C17

Warszewo



Bociany odwiedzają tutaj gniazdo od ponad pół wieku a od kilku lat każdy może śledzić losy bocianej rodziny on-line.

C18

Głębokie-Pilichowo



Na terenie pobliskiego Lasu Arkońskiego działało dawniej siedem młynów zbożowych. Dziś pozostałością po nich są stawy młyńskie.

C19

Wołczkowo



Przez Wołczkowo przebiega malowniczy szlak rowerowy Puszcza Wkrzańska.

C20

Dobra



Ołtarz w kościele w Dobrej ma unikalne na Pomorzu formy barokowe pochodzące z 1727 roku.

C21

Dołuje



W pobliżu można spotkać wiele gatunków ptaków w tym perkoza rdzawoszyjnego, krakwę czy gęgawę.

C22

Niebuszewo



W przedwojennej szczecińskiej dzielnicy Niebuszewo istniała fabryka samochodów Stoewer oraz słynny browar Elysium.

C23

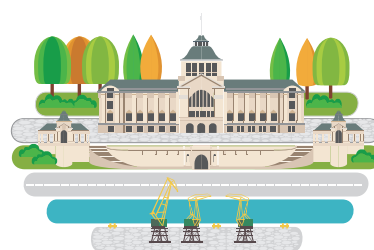
Gołęcino-Goćław



Czy wiesz, że na stokach gołęcińskich wzgórz od XVII do końca XIX wieku uprawiano winorośle?

C24

Szczecin Centrum



Wały Chrobrego powstały w latach 1902-1907 na terenie wyburzonego fortu Leopold z XVIII wieku.

C25

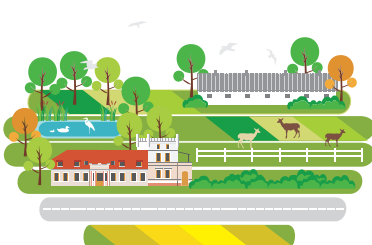
Mierzyn



Czy wiesz, że przed II wojną światową w Mierzynie znajdowała się fabryka motocykli Alba?

C26

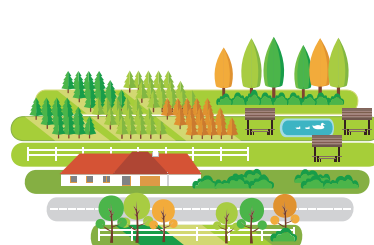
Ostoja



W dworku w Ostoi znajduje się m.in. Ośrodek Szkoleniowo-Badawczy ZUT w Szczecinie.

C27

Smętowice



W Smętowicach znajduje się szkółka roślin ozdobnych oraz gospodarstwo agroturystyczne z kilkoma egzotycznymi gatunkami zwierząt.

C28

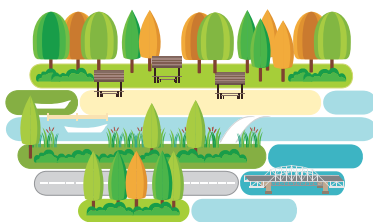
Gumieńce



Czy wiesz, że Cmentarz Centralny w Szczecinie jest największym cmentarzem w Polsce i trzecim co do wielkości w Europie?

C29

Dziewoklicz



Miejskie kąpielisko Dziewoklicz zostało otwarte już w 1933 roku.

C30

Zdroje



Wody Jeziora Szmaragdowego swój kolor zawdzięczają dużej zawartości węglańu wapnia. Jest to pozostałość po zalanej kopalni kredy.

C31

Podjuchy



kolejowy most zwodzony nad Regalicą jest jedynym czynnym obecnie obiektem tego typu w Polsce i jedynym z napędem mechanicznym w Europie.

C32

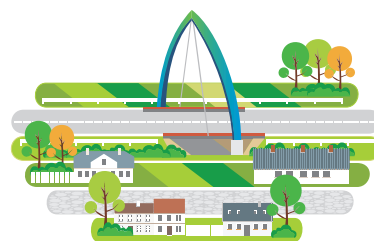
Kołbaskowo



W zabytkowym kościele w Kołbaskowie znajdują się dwa dzwony, z 1600 i 1705 roku.

C33

Klucz



Na obszarze osiedla Szczecin-Klucz znajduje się Wzgórze Bombardierów z szeroką panoramą na Szczecin.

C34

Kamieniec



Na wzniesieniu zwanym Świętą Górą odkryto pozostałości grodziska z IX-X wieku.

