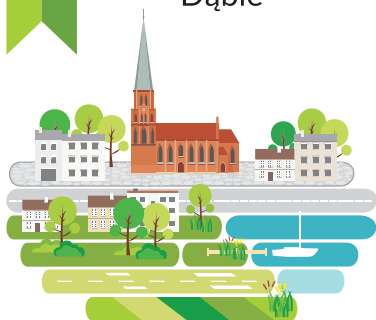


D1

## Dąbie



Czy wiesz, że port lotniczy w Dąbiu w okresie międzywojennym obsługiwał aż 71 linii lotniczych?

D2

## Zdunowo



Inicjatorem i fundatorem budowy szpitala w Zdunowie, otwartego w 1915, roku był szczeciński kupiec Ferdynand Ludwig Karkutsch.

D3

## Reptowo



Chroniony obszar "Torfowisko Reptowo" jest jednym z największych torfowisk na Pomorzu Zachodnim.

D4

## Miedwiecko



Miedwiecko jest przystankiem kolejowym położonym najbliżej jeziora Miedwie. Posiada też wyjątkową wiatę dworcową.

D5

## Żarowo



Nad przepływającą przez Żarowo rzeką Iną do dziś stoi most nieczynnej kolejki wąskotorowej.

D6

## Grabowo



W przykościelnej dzwonnicy zawieszony jest XV wieczny dzwon odlany z brązu.

D7

## Golina



Golina była lennem zakonu joannitów czyli Rycerskiego Zakonu Szpitalników Świętego Jana.

D8

## Pężino



Zamek w Pężynie jest jedną z najlepiej zachowanych budowli mieszkalno-obronnych na Pomorzu.

D9

## Krąpiel



W parku podworskim można podziwiać cenny starodrzew w tym sosny wejmutki i wiązy polne.



D10

Tychowo



W Tychowie znajduje się głaz narzutowy zwany Tryglawem o wadze szacowanej na 2000 ton.

D11

Stargard



W Stargardzie stoi pomnik "15 południk" wyznaczający 15 stopni na wschód od południka zerowego Greenwich.

D12

Kluczewo



W Kluczewie do lat 90-tych XX wieku funkcjonowało lotnisko założone tuż po I wojnie światowej.

D13

Kurcewo



Kurcewo pojawiło się na słynnej XVII wiecznej mapie Księstwa Pomorskiego autorstwa Eilharda Lubinusa.

D14

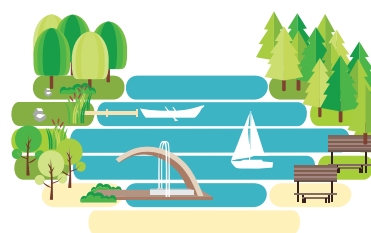
Koszewo



Przez Koszewo przechodzi czerwony szlak turystyczny Ziemi Pyrzyckiej.

D15

Zieleniewo



W czasach II wojny światowej nad jeziorem Miedwie funkcjonowała torpedownia na potrzeby Luftwaffe i Kriegsmarine.

D16

Kobylanka



Lipa "Wieniec Zgody" została zasadzona w 1460 roku przez burmistrzów Stargardu i Szczecina.

D17

Płonia



Czy wiesz, że znajdował się tu najstarszy zajazd na Pomorzu? Został wybudowany w 1628 roku, a nazywał się "Tom Hohen Kroge".

D18

Kołowo



Kołowo jest najwyżej położoną wsią Pobrzeża Szczecińskiego.



D19

## Jezierzyce



Po I wojnie światowej miejscowość stała się modnym kurortem. Istniała tu linia kolejowa, a dwa razy w tygodniu kursowały mikrobusy ze Szczecina.

D20

## Kołbacz



XIII wieczne opactwo cysterskie jest jednym z najcenniejszych i największych zabytków gotyckich na Pomorzu Zachodnim.

D21

## Żelewo



Drewniana wieża ryglowa, XVII wiecznego kościoła jest odsunięta od głównej bryły świątyni.

D22

## Stare Czarnowo



Tu rozpoczyna się czerwony szlak turystyczny przez Trawiastą Buczynę.

D23

## Glinna



Istniejący ogród dendrologiczny swoje początki miał już w 1823 roku.

D24

## Binowo



Bogata w zabytki i znana z pola golfowego wieś jest również skrzyżowaniem wielu szlaków turystycznych.

D25

## Daleszewo



Czy wiesz, że w Daleszewie do dziś zachowało się około 13 charakterystycznych ziemno-kamiennych piwnic z początków XX wieku?

D26

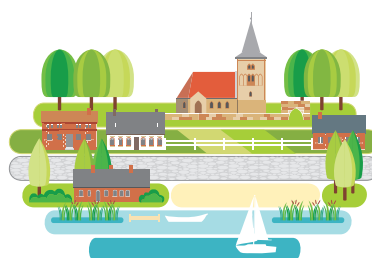
## Gryfino



Przeptywająca przez Gryfino Odra Wschodnia to sztuczny przekop. Naturalne koryto rzeki stanowi Odra Zachodnia.

D27

## Wełtyń



W kościele znajdują się malowidła z I połowy XVI wieku które były ukryte pod tynkiem aż do roku 1961.



D28

## Gardno



W Gardnie znajduje się jeden z najstarszych, kościołów kamiennych na Pomorzu Zachodnim.

D29

## Sobieradz



Cystersi, którzy w XIII wieku wzniesli kościół w Sobieradzu to katolicki zakon założony już w 1098 roku.

D30

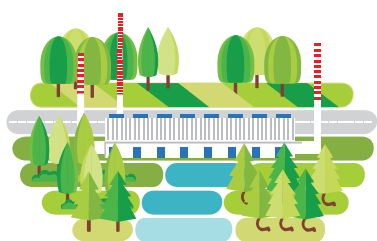
## Mielenko Gryfińskie



W sąsiedztwie Mielenka przepływa rzeka Tywa na której do dziś działają niewielkie elektrownie wodne.

D31

## Dolna Odra



Do dziś brak wyjaśnienia dla charakterystycznego wygięcia pni sosen rosnących w pobliskim Krzywym Lesie.

D32

## Steklno



Na terenie wsi funkcjonuje plaża nad jeziorem, a sama miejscowość ma charakter letniskowy.

D33

## Borzym



W okolicy hodowano chmiel o czym może świadczyć nazwa pobliskiego wzniesienia - Chmielnik.

D34

## Sobiemyśl



Obecna nazwa wsi Sobiemyśl, nadana została na cześć rycerza pomorskiego z XII wieku.

