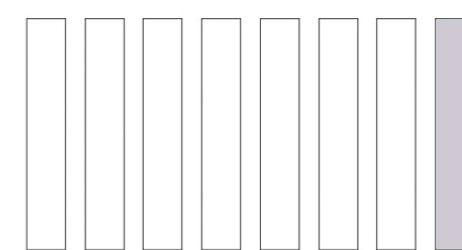


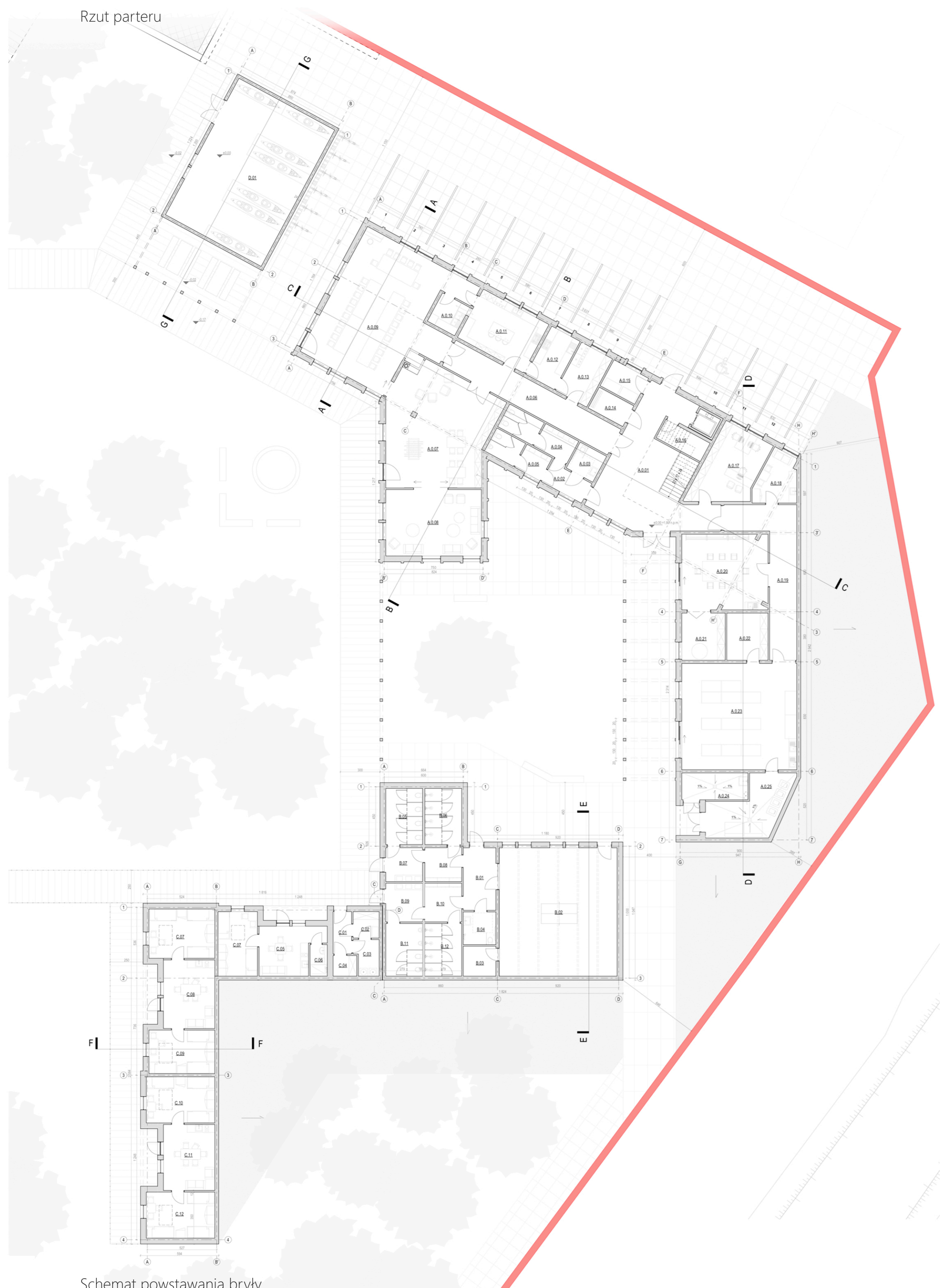
STANICA HARCERSKA

W PODJUCHACH. REWITALIZACJA TERENU NAD RZEKĄ REGALICĄ.

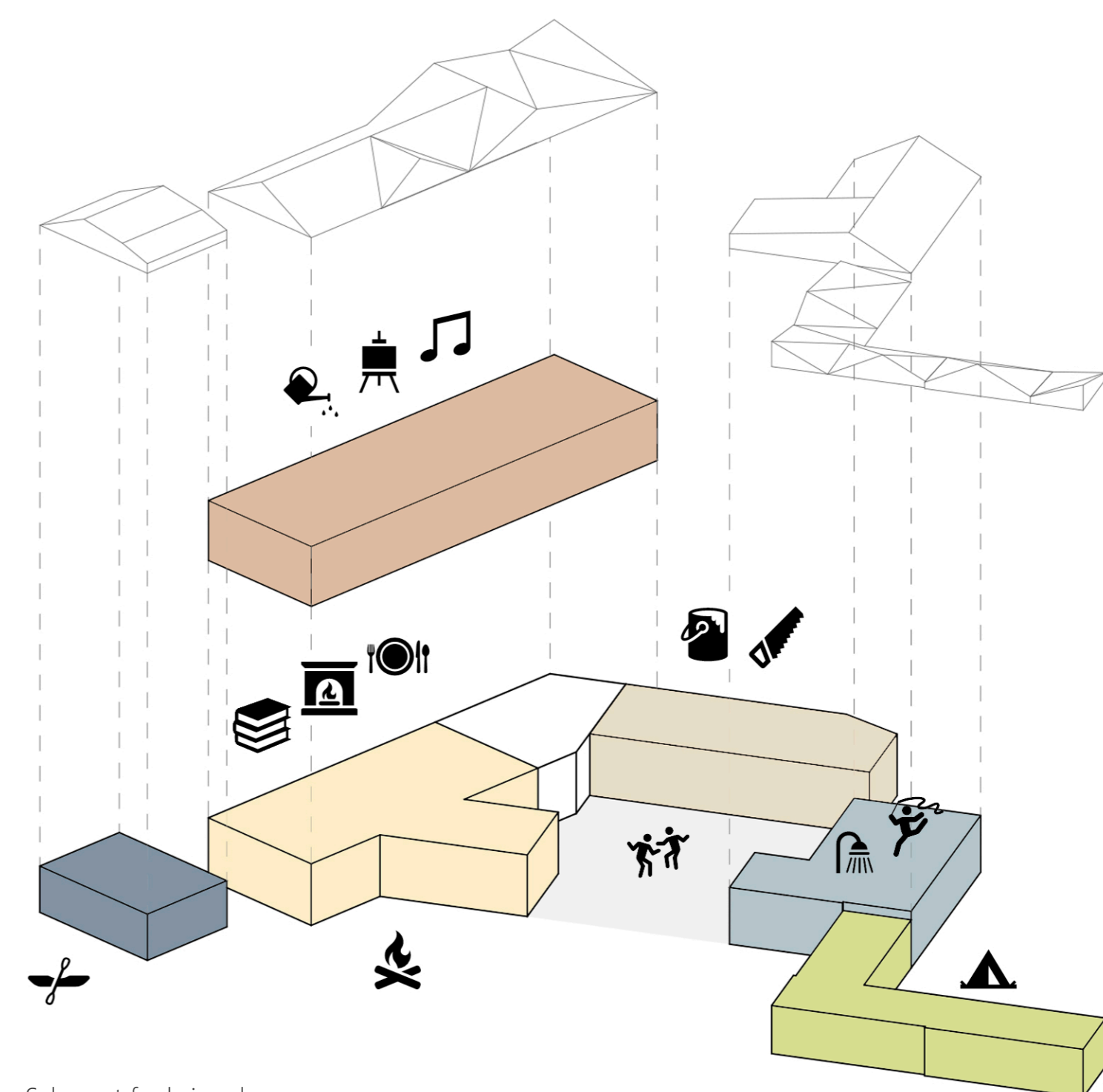
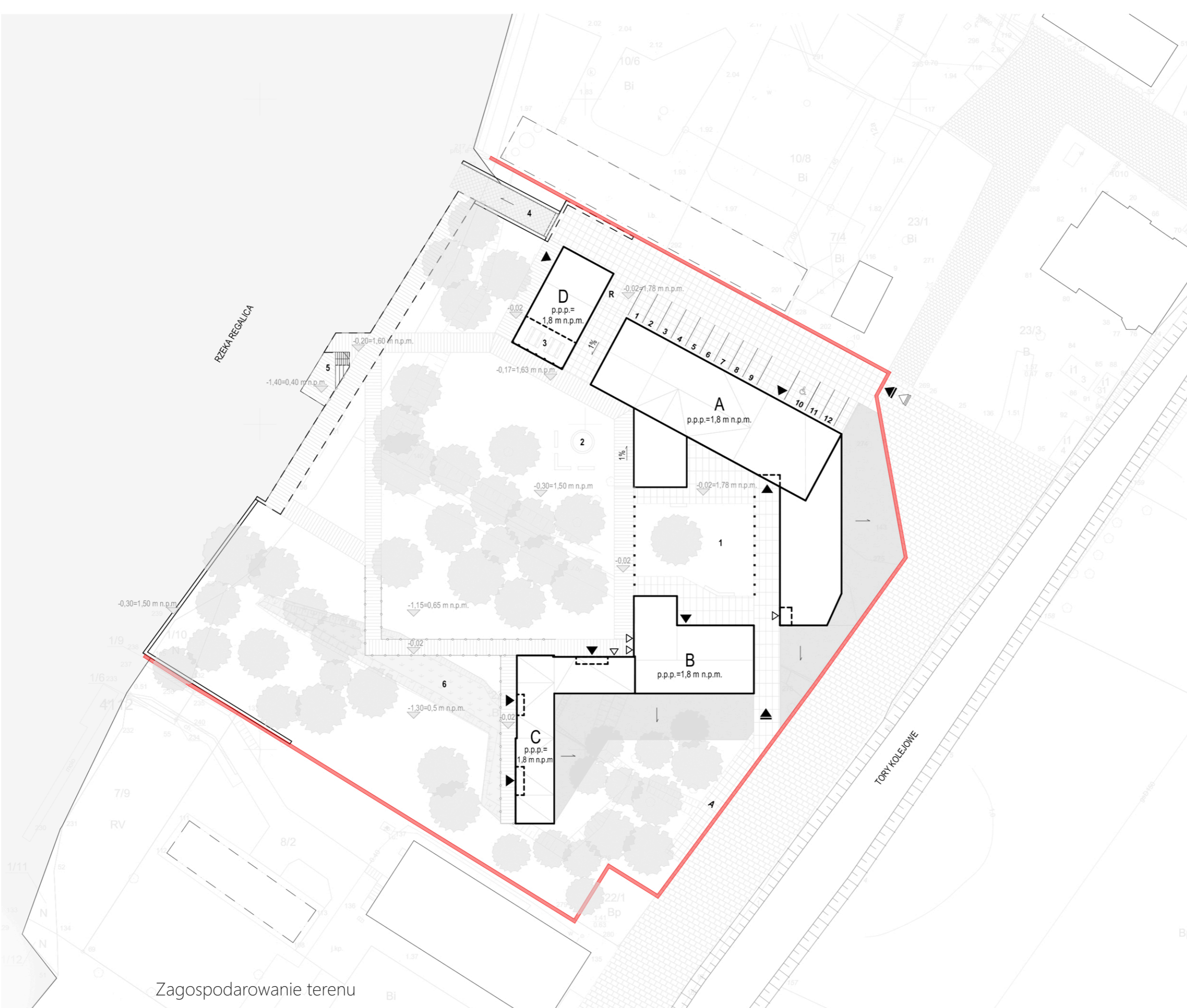
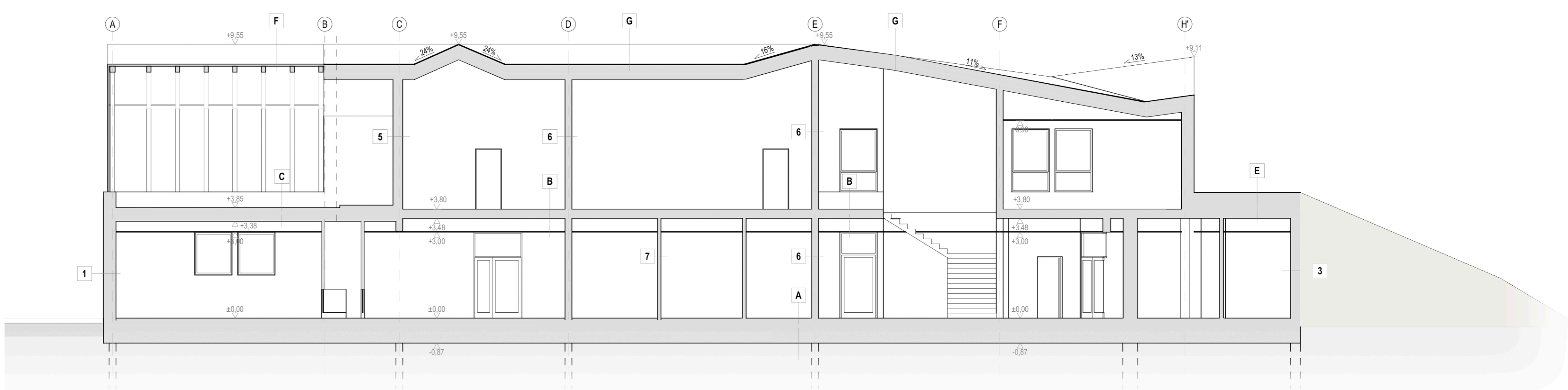
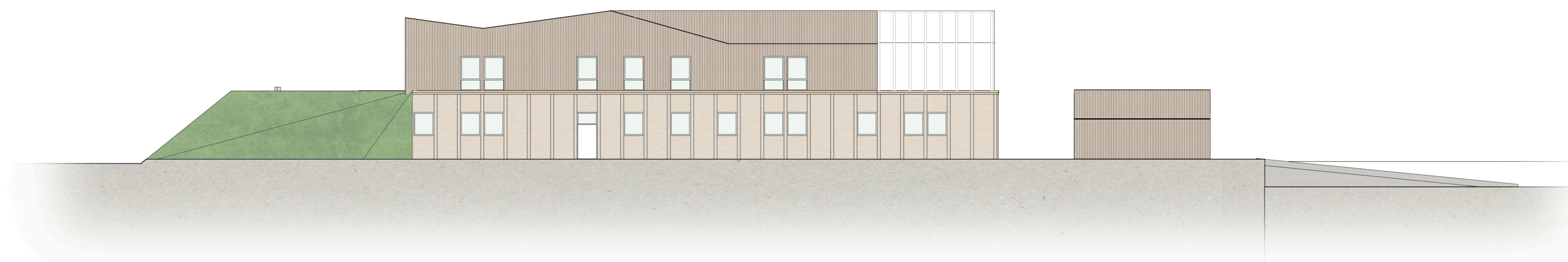
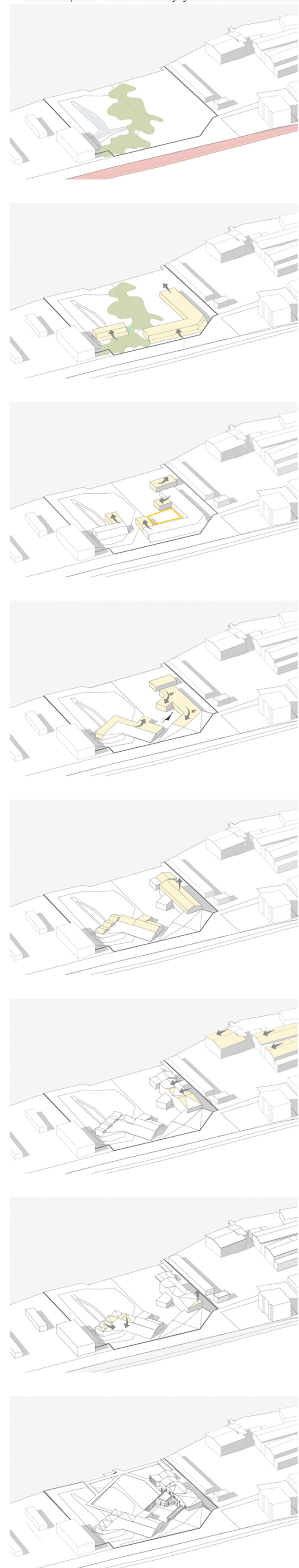
inż. arch. Monika Wachnik, praca dyplomowa magisterska na kierunku Architektura, promotor dr inż. arch. Leszek Świątek, Katedra Projektowania Architektonicznego, Wydział Architektury, Zachodniopomorski Uniwersytet Technologiczny rok akademicki 2021/2022



Rzut parteru



Schemat powstawania bryły



- Schemat funkcjonalny
- strefa harcówki
 - strefa warsztatowa
 - strefa edukacyjna
 - strefa sanitarno-sportowa
 - strefa noclegowa
 - strefa wypożyczalni kajaków