

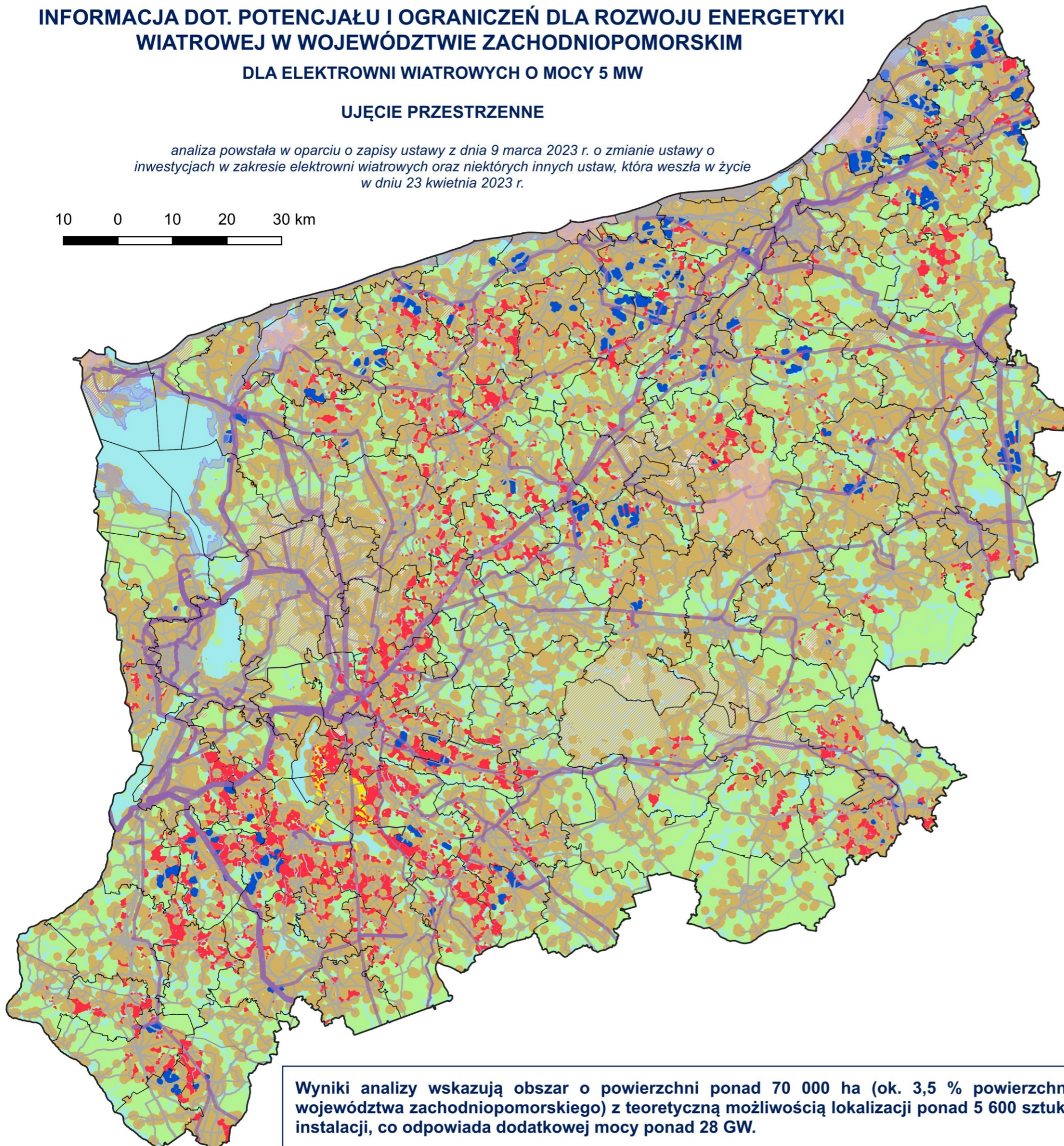
INFORMACJA DOT. POTENCJAŁU I OGRANICZEŃ DLA ROZWOJU ENERGETYKI WIATROWEJ W WOJEWÓDZTWIE ZACHODNIOPOMORSKIM

DLA ELEKTROWNI WIATROWYCH O MOCY 5 MW

UJĘCIE PRZESTRZENNE

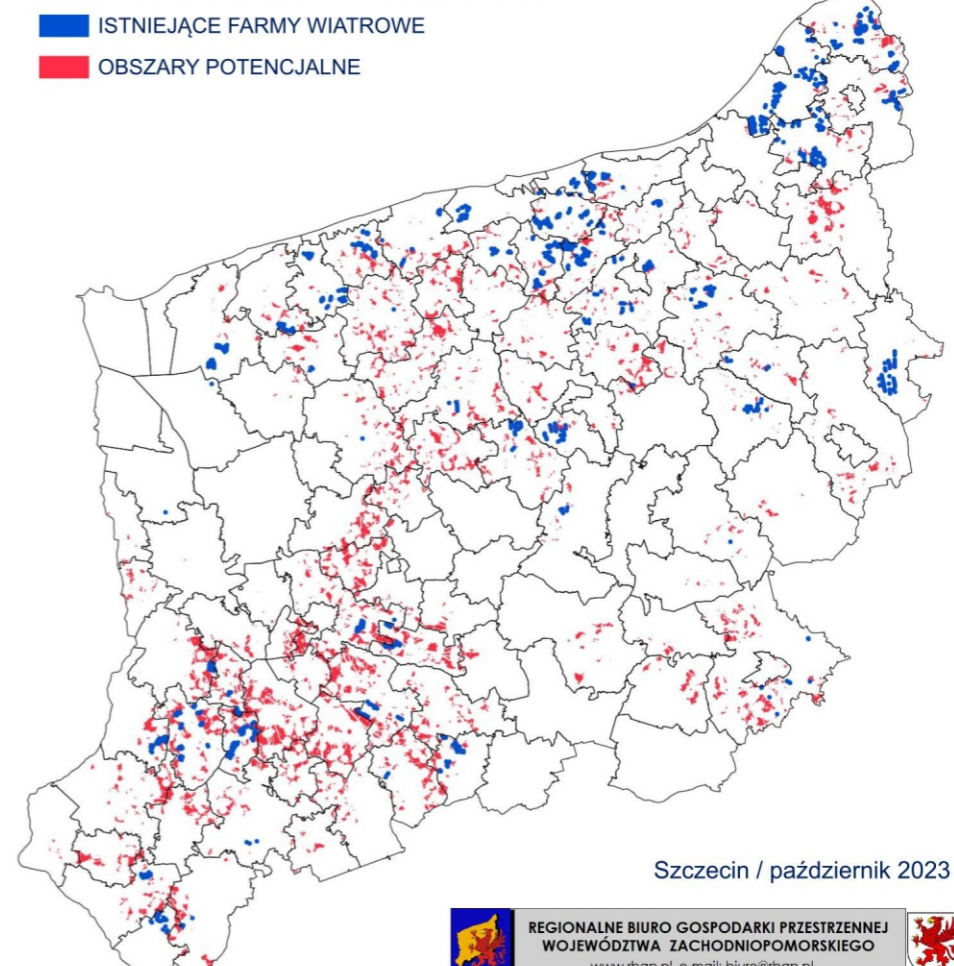
analiza powstała w oparciu o zapisy ustawy z dnia 9 marca 2023 r. o zmianie ustawy o inwestycjach w zakresie elektrowni wiatrowych oraz niektórych innych ustaw, która weszła w życie w dniu 23 kwietnia 2023 r.

10 0 10 20 30 km



- GRANICA WOJEWÓDZTWA
- GRANICE GMIN
- OBSZARY POTENCJALNEJ LOKALIZACJI ELEKTROWNI WIATROWYCH
- OBSZARY OGRANICZEŃ DLA ENERGETYKI WIATROWEJ WYNIKAJĄCE Z LOKALIZACJI: (w nawiasach podano zasięg buforu od danego terenu, w przypadku braku buforu ograniczenie dotyczy wyłącznie wskazanego terenu)
 - BUDYNKÓW MIESZKALNYCH (700 m.) ORAZ POZOSTAŁYCH BUDYNKÓW O FUNKCJI NIEMIESZKALNEJ (100 m.)
 - INFRASTRUKTURY TECHNICZNEJ w tym: sieci NN (510 m na str.) i WN (220 m na str.), gazociągi przesyłowe (200m na str.), ropociąg "Przyjaźń" (100 m na str.)
 - ISTNIEJĄCYCH TURBIN WIATROWYCH (400 m.)
 - TERENÓW KOMUNIKACJI w tym: istniejące i projektowane - autostrady (150 m. na str.), drogi ekspresowe (110 m. str.), drogi krajowe (100 m. str.), wojewódzkie (50 m. str.), powiatowe (50 m. na str.) oraz linie kolejowe o znaczeniu państwowym (100 m. na str.) i regionalnym (50 m. na str.)
 - OBSZARÓW CHRONIONYCH ORAZCENNYCH PRZYRODNICZO (w tym: parki narodowe (2200 m), obszary Natura, rezerваты (500 m), parki krajobrazowe, obszary chronionego krajobrazu, lasy (200 m), tereny podmokłe oraz zadrzewienia śródpolne)
 - OBSZARÓW OCHRONY UZDROWISKOWEJ
 - PASA OCHRONNEGO WYBRZEŻA
 - TERENÓW ZAMKNIĘTYCH RESORTU OBRONY NARODOWEJ WRAZ Z ISTNIEJĄCYMI I PLANOWANYMI STREFAMI OCHRONNYMI, POWIERZCHNI OGRANICZAJĄCYCH LOTNISK I ŁĄDOWISK ORAZ STREF OGRANICZONEJ ZABUDOWY OD LOTNICZYCH URZĄDZEŃ NAZIEMNYCH
 - UŻYTKÓW ROLNYCH O NAJWIĘKSZEJ PRZYDATNOŚCI
 - WÓD POWIERZCHNIOWYCH (150m.)

PORÓWNANIE ZASIĘGU OBSZARÓW INSTNIEJĄCYCH FARM WIATROWYCH Z TERENAMI POTENCJALNYMI



Wyniki analizy wskazują obszar o powierzchni ponad 70 000 ha (ok. 3,5 % powierzchni województwa zachodniopomorskiego) z teoretyczną możliwością lokalizacji ponad 5 600 sztuk instalacji, co odpowiada dodatkowej mocy ponad 28 GW.

Szczecin / październik 2023