

STARA RZEŹNIA

Przystań sztuki z ogrodami wystawienniczymi na Łasztowni

Zespół historycznej rzeźni jest położony na jednej z kilku wysp rzecznych w Szczecinie - Łasztowni. Teren odznacza się bardzo dobrą ekspozycją na historyczny krajobraz miasta, który czyni ten teren wyjątkowo atrakcyjnym miejscem inwestycyjnym. Założeniem projektu dyplomowego jest transformacja funkcjonalno-przestrzenna fragmentu historycznej zabudowy północnej części wyspy, która poprawi wizerunek tej części miasta, uczyni tą przestrzeń przyjazną i atrakcyjną zarówno dla mieszkańców, jak i turystów.

Opiekun pracy: dr inż. arch. Miłosz **Raczyński**
Opracowała: inż. arch. Hanna **Tsikhanavets**
Opracował: inż. arch. Dzmitry **Artisukh**



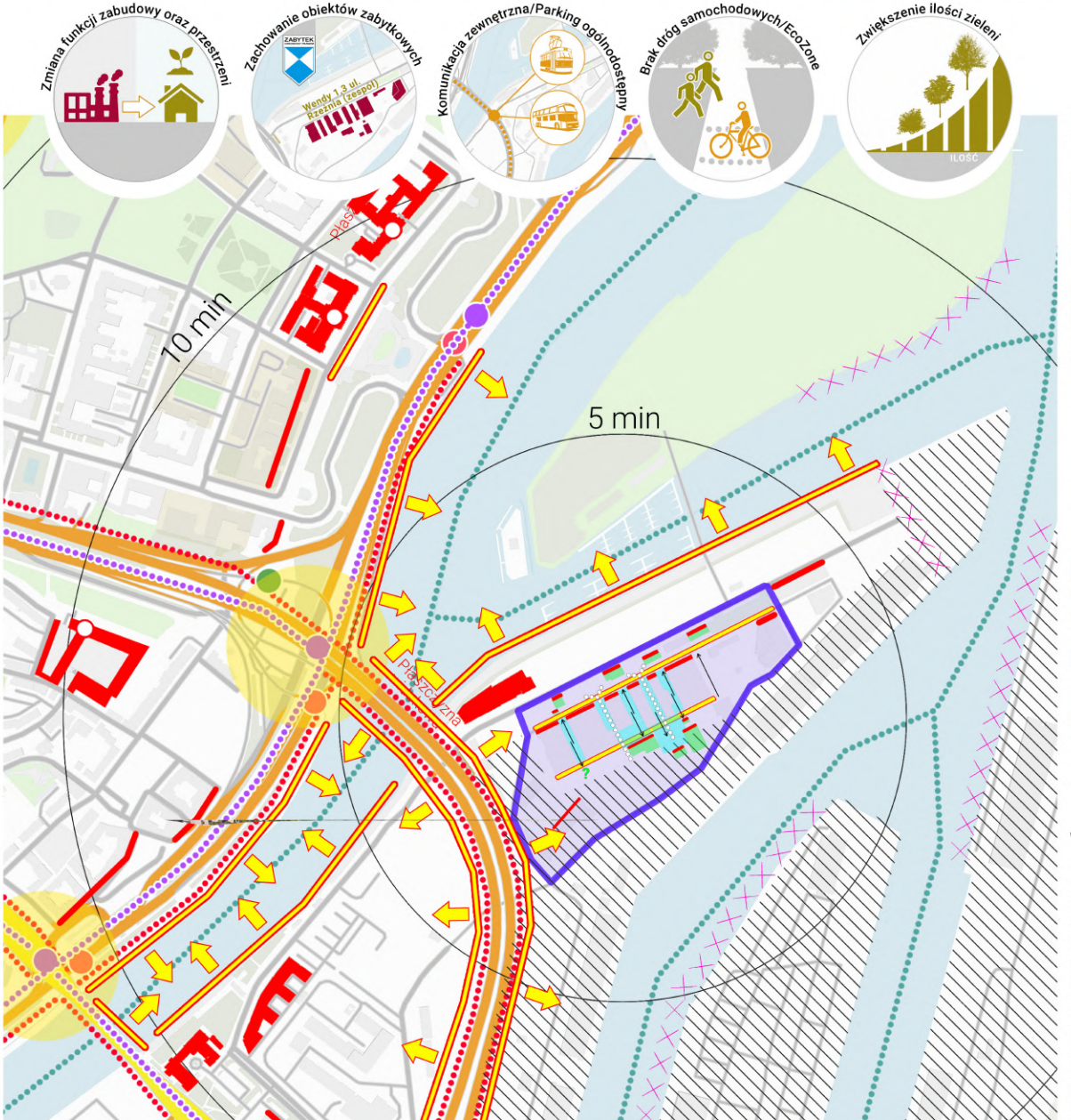
Analiza powiązań komunikacyjnych

Relacja pomiędzy obszarem zielonym a publicznym

Analiza kompozycyjna

Analiza dostępu do punktów centralnych

Analiza obszarów zielonych



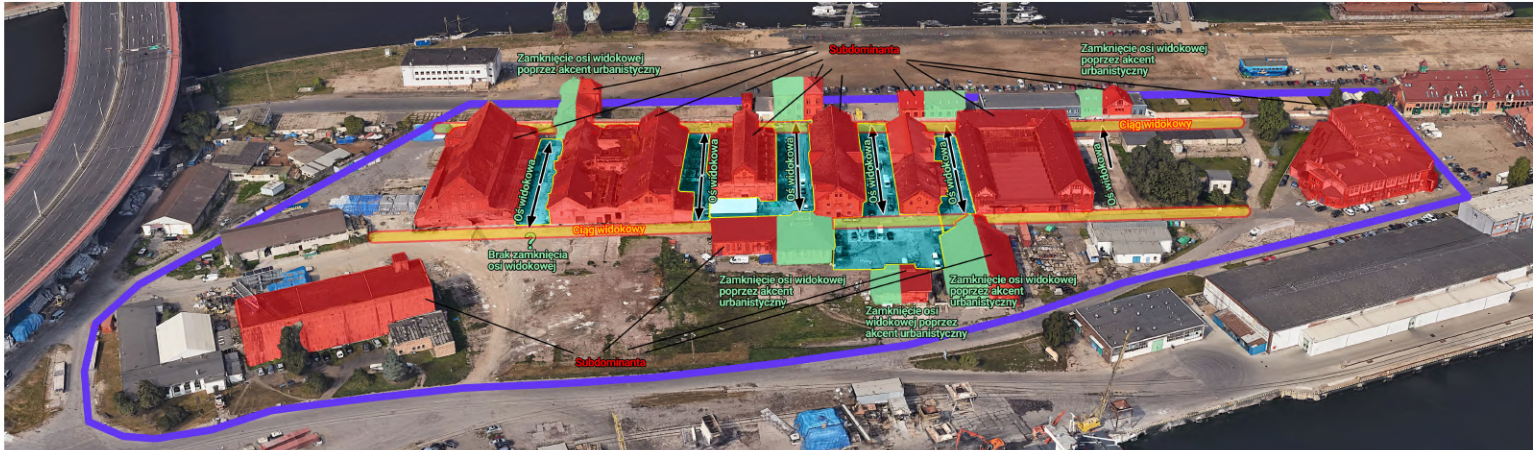
LEGENDA

- Obszary**
 - Obszary zieleni/parki
 - Obszary przemysłowe
 - Obszary centralne miasta
 - Obszary opracowania
 - Wody
- Drogi**
 - Drogi główne
 - Drogi zbiorcze
 - Drogi lokalne
 - Trasy rowerowe
 - Linia tramwajowa
 - Droga wodna
- Punkty**
 - Przystanek autobusowy
 - Przystanek tramwajowy
 - Parkingi wielkopowierzchniowe
 - Ciągi widokowe
 - Akcenty wysokościowe
- Kompozycja**
 - Dominanta urbanistyczna
 - Subdominanta urbanistyczna
 - Obszar widokowy
 - Brak orwarcia wиковowego
 - Wnętrze urbanistyczne
 - Otwarcie widokowe
 - Oś widokowa
 - Akcent urbanistyczny
 - ? Brak zamknięcia osi widokowej
- Dostęp**
 - Obszar dostępu do punktu
 - 5 min Czas dostępu do punktu

WNIOSKI

Projektowana wyspa rzeczna Łasztownia jest położona po wschodniej stronie Odry pomiędzy prawym a lewym brzegami Szczecina. Analiza uwarunkowań wyspy umożliwiła sformułowanie głównych założeń dotyczących zmian projektowych:

1. Na obszarze projektowym zdecydowano się na wyburzenie obiektów przemysłowych oraz tymczasowych.
2. Zachowywanie historycznej atmosfery wyspy poprzez zachowanie obiektów wpisanych do Rejestru Zabytków.
3. Podział przestrzeni na strefy, który ułatwi orientację w przestrzeni.
4. W projekcie przewidywano zmianę funkcji zabudowy na kulturową, gastronomiczną, biurowo-usługową, edukacyjną, wystawienniczą, rekreacyjną.
5. Stworzenie publicznych przestrzeni, które przyciągną uwagę turystów i mieszkańców miasta.
6. W organizacji ruchu na terenie wyspy została założona zasada pierwszeństwa pieszych nad samochodami.
7. Zwiększenie ilości terenów zielonych poprzez stworzenie ogrodów zielonych wpływa na komfort mieszkańców oraz polepszenie jakości powietrza.
8. Zachowanie elementów historycznej zabudowy we wnętrzach podczas renowacji.





Strefa Kulturowa

Strefa posiada atrakcje kulturowe, które przyciągną uwagę mieszkańców oraz zwiedzających miasta, takie jak: kino uliczne, oceanarium oraz palmiarnia. Jako element zielony na terenie jest zaprojektowany park ze stawem, skateparkiem oraz alejami pieszymi. Dodatkowym niezwykłym elementem jest aleja palm.



Strefa Gastronomiczna

Strefa jest poświęcona funkcji gastronomii, która jest realizowana w postaci rynku spożywczego oraz food trucków, który są otoczone zielenią.



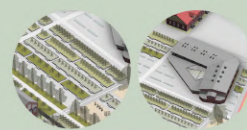
Strefa Biurowo-Usługowa

Strefa posiada księgarnię wraz ze sklepem pamiątkowym oraz biura prywatne. Obok zorganizowano aleje zielone wraz z miejscami do leżenia i czytania książek.



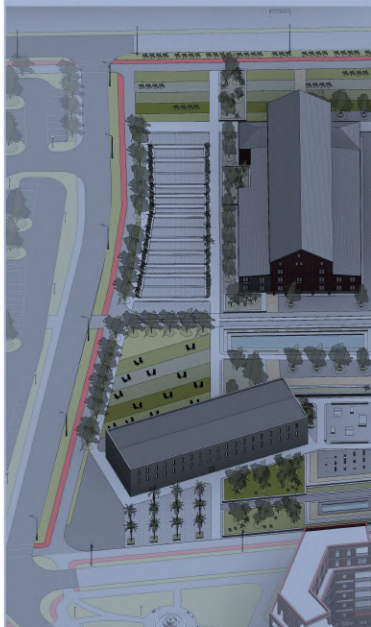
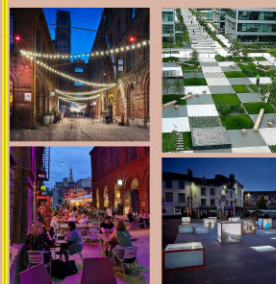
Strefa Edukacyjno-Wystawiennicza

Strefa pełni funkcję oświaty. Tu jest zlokalizowana szkoła plastyczna, złożona z garncarni, budynku do wystaw oraz budynku malarskiego. Tuż obok znajdują się sale konferencyjne oraz galeria sztuki wraz z ogrodami zielonymi na ulicy.

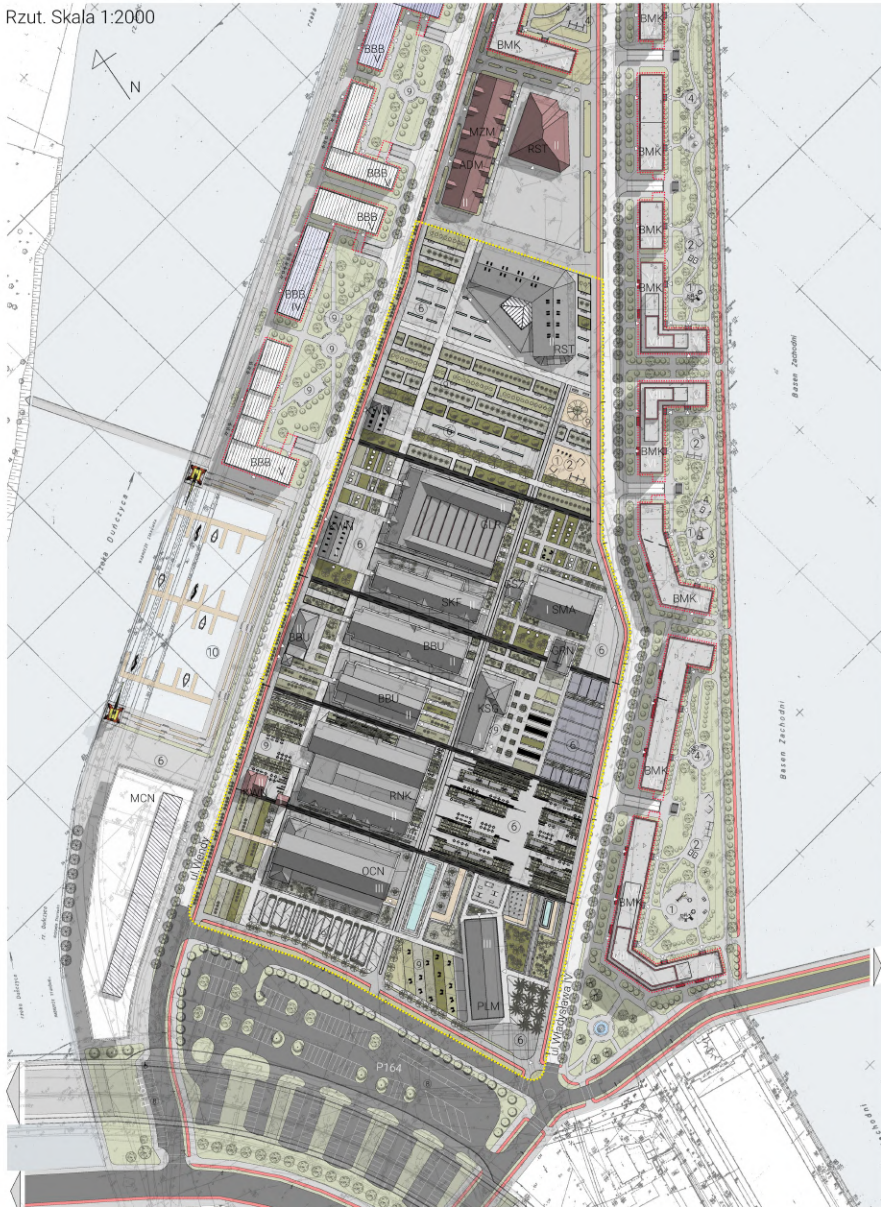


Strefa Rekreacyjna

Na terenie obszarów rekreacji przewidywano aleje zielone wraz z kolorowymi fontannami oraz kwiatowymi ścianami z róży, tawuły, hortensji, berberysu. Tu zaprojektowano plac zabaw dla dzieci oraz miejsce do odpoczynku. Również została dodana funkcja gastronomiczna w postaci restauracji w budynku starej hali sprzedaży słoń oraz chlewni.



Rzut. Skala 1:2000



OPIS

Zespół Starej Rzeźni znajduje się na wyspie Łasztownia położonej w centralnej części Szczecina. Teren istniejący nie wykorzystuje swojego potencjału, polegającego na bliskości centrum miasta, nadwodnego położenia oraz atrakcyjności otaczającego krajobrazu historycznego.

Projekt polega na adaptacji poprzemysłowego zespołu zabudowy i przekształceniu go w obiekt kultury. Tak pojawiła się nazwa projektu „Przystań sztuki z ogrodami wystawienniczymi”, który jest skierowany na stworzenie miejsca wydarzeń kulturalnych, inicjatyw artystycznych i prospołecznych oraz budowanie przestrzeni publicznej nakierowanej na przemysł kreatywny.

W projekcie są podejmowane procesy przemian funkcjonalno-przestrzennych. Teren został podzielony na różne strefy: kulturową, gastronomiczną, biurowo-usługową, edukacyjno-wystawienniczą oraz rekreacyjną. W efekcie zorganizowanie nowych miejsc o różnych funkcjach powoduje nowe inwestycje w przestrzenie publiczne.

Obiekty kultury są katalizatorem odnowy i ożywienia historycznej tkanki terenu Łasztowni, napieniając okolice twórczą energią. Dzięki unikatowemu charakteru zabudowy oraz sąsiedztwu wody niepowtarzalna przestrzeń, w której historia i nowoczesność spotykają się w jednym punkcie ma szansę stać się jednym z najbardziej atrakcyjnych miejsc na mapie Szczecina.

LEGENDA

Nawierzchnia

- Asfalty ciemny
- Asfalty jasny
- Kostka granitowa 10 x 10 x 10 cm
- Płyty granitowe 120 x 80 x 8 cm
- Płyty betonowe 40 x 40 x 3 cm
- Wylewa betonowa
- Płytki betonowe 120 x 25 x 4 cm
- Kostki betonowe 10 x 10 x 8 cm
- Płytki granitowe 50 x 50 x 10 cm
- Ścieżki rowerowe

Zieleń

- Trawnik ozdobny
- Trawnik uniwersalny
- Trawnik sportowy
- Trawnik kwietny
- Trawnik mieszany
- Zieleń średnia/wysoka

Elementy małej architektury

- Lawka
- Elementy placu zabaw
- Altana
- Fontanna okrągła
- Fontanna prostokątna
- Zuraw
- Stoliki z krzesłami
- Urządzenia sportowe
- Śmietnik przydomowy
- Ogrodzenia
- Statek
- Obudowa ochronna

Usługi

- PLM Palmiarnia
- OCN Oceanarium
- RNK Rynek
- KSG Księgarnia
- BBU Buynek biurowo-usługowy
- SKF Sale konferencyjne
- GLR Galeria
- KWN Kawiarnia
- SMA Szkoła Malarstwo-Art
- GRN Garncarnia
- GSZ Galeria szkółki
- RST Restauracja
- ADM Administracja
- ZMZ Muzeum
- BMK Budynek mieszkaniowy
- BBB Budynek biurowy
- MCN Morskie Centrum Nauki

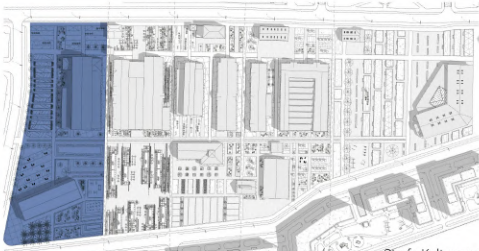
Place

- 1 Dla dzieci małych
- 2 Dla dzieci dorosłych
- 3 Dla ludzi starszych
- 4 Dla młodzieży
- 5 Plac sportowy
- 6 Plac publiczny
- 7 Plac rozrywki
- 8 Parkingi
- 9 Plac odpoczynku
- 10 Przystań

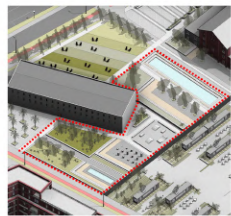
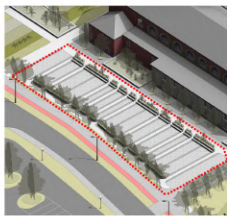
Oznaczenia

- Obrys budynków
- Strzałka północy
- VI Ilość kondygnacji
- Spadki powierzchni
- Parkingi podziemne
- Wejścia do budynków
- Klatki schodowe
- Linia sekcji budynku
- Obszar projektowy



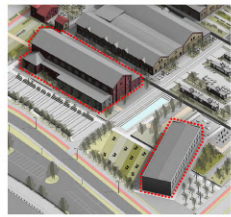
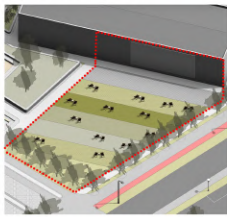


Strefa Kulturowa



Na terenie strefy kulturowej przewiduje się zorganizowanie alej pieszych wraz z zielonymi ogrodami do odpoczynku oraz miejscami do siedzenia. W tym obszarze przestrzeń jest podzielona za pomocą zróżnicowania nawierzchni: płytki betonowe oraz bruk.

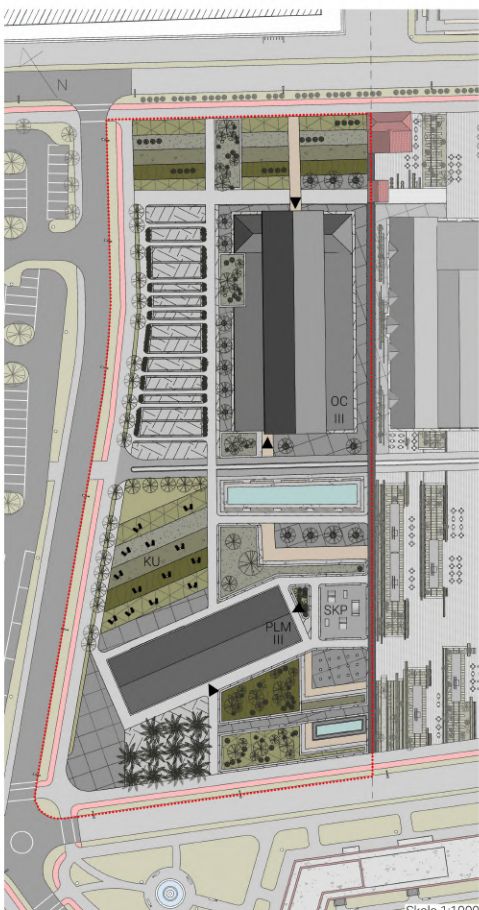
W parku zaprojektowano staw z wydzielonymi miejscami do siedzenia. Również pojawia się miejsce na skatepark oraz plac z rzeźbami do gry dla dzieci oraz dorosłych. Cały teren jest wzbogacony o zieleni niską oraz wysoką.



Na terenie przewidywano zorganizowanie kina ulicznego, które funkcjonowałoby wieczorem. W budynku palmiarni jest zaprojektowana wypożyczalnia leżaków, stolików oraz worków do siedzenia. Strefowanie na rzędy jest wykonane za pomocą użycia różnych odcieni trawnika.

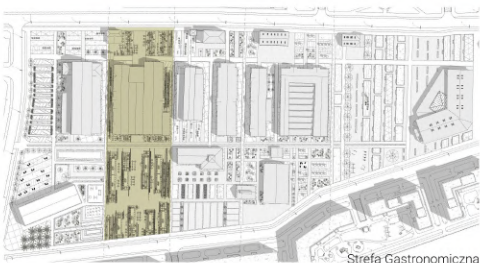
W strefie kulturowej przewidywano 2 budynki użyteczności publicznej: oceanarium oraz palmiarnia. Oceanarium jest poświęcony życiu morskemu. Przed palmiarnią jest wysadzona aleja z palmami, która pograza zwiedzających w atmosferę tropikalną.

LEGENDA	
Asfalt ciemny	Trawnik sportowy
Asfalt jasny	Trawnik kwiatny
Kostka kamienna 10 x 10 x 10 cm	Trawnik mieszany
Płyty granitowe 100 x 60 x 10 cm	Zielen średnia/wysoka
Płyty betonowe 30 x 30 x 8 cm	Woda
Nawierzchnia drewniana	Granica strefy
Płytki betonowe 200 x 20 x 10 cm	II Ilość kondygnacji
Kostki betonowe 10 x 10 x 8 cm	▲ Wejścia do budynków
Kostki betonowe 60 x 60 x 10 cm	OC Oceanarium
Płyty gumowe	PLM Palmiarnia
Trawnik ozdobny	SKP Skatepark
Trawnik uniwersalny	KU Kino uliczne

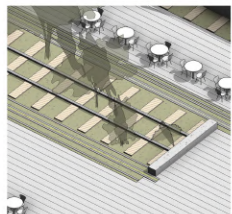
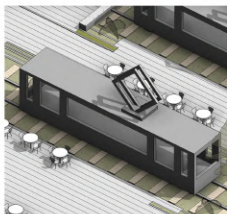


Skala 1:1000



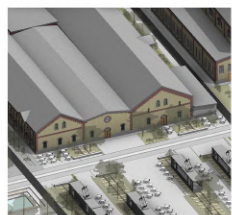


Strefa Gastronomiczna



W strefie gastronomicznej jest przewidywana niezwykle atrakcyjna w postaci tramwajów, które pełnią funkcję food trucków. Tu pojawia się kuchnia polska, niemiecka, chińska, włoska, francuska, ukraińska, meksykańska oraz inne.

Przez całą strefę ciągną się tory tramwajowe, które są inspirowane starym torowiskiem tramwajowym na Łasztowni. Tory są porośnięte zielenią niską oraz wysoką. Obok biegną o nieregularnej długości dekoracyjne betonowe paski z zielenią.

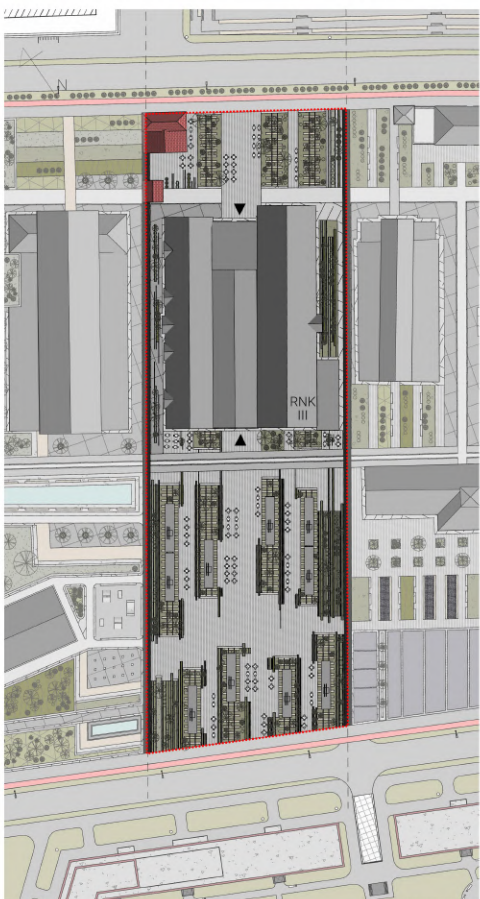


Wybrany układ kształtowania terenu jest zaprojektowany na całym obszarze strefy, co powoduje przedłużenie torów oraz zieleni przed budynkiem rynku od strony Wałów Chrobrego. Tu również pojawia się mała kawiarnia w budynku starej rzeźni z tarasem na ulicy.

Budynek starej rzeźni XIX-go wieku w tej strefie zmienia swoją funkcję. Tu powstaje budynek rynku zwnośioowego. Wnętrze jest wykonane w stylu industrialnym, są zachowane ściany, murywane z pełnej cegły ceramicznej o odcieniu żółtawym oraz czerwonawo-wisniowym.

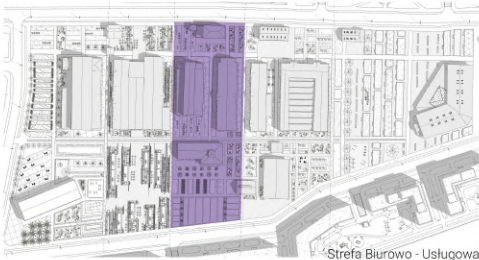


LEGENDA	
Asfalt ciemny	Trawnik sportowy
Asfalt jasny	Trawnik kwiatny
Kostka kamienna 10 x 10 x 10 cm	Trawnik mieszany
Płyty granitowe 100 x 60 x 10 cm	Zielen średnia/wysoka
Płyty betonowe 30 x 30 x 8 cm	Woda
Nawierzchnia drewniana	Granica strefy
Płytki betonowe 200 x 20 x 10 cm	Ilość kondygnacji
Kostki betonowe 10 x 10 x 8 cm	Węjścia do budynków
Kostki betonowe 60 x 60 x 10 cm	Rynek
Płyty gumowe	Tramwaj
Trawnik ozdobny	Stoliki
Trawnik uniwersalny	Tory z zielenią

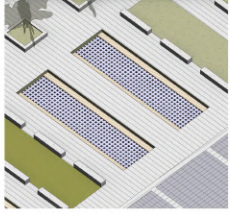


Skala 1:1000



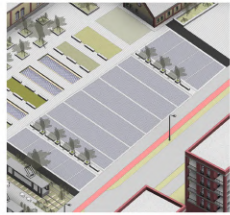


Strefa Biurowo - Usługowa



Na terenie obszaru nietypowym elementem obok budynku księgarni stają się ścieżki piesze z ławkami, pełne zieleni, wraz z siatkami do leżenia oraz możliwością poczytać książkę na świeżym powietrzu albo po prostu odpocząć.

W strefie biurowo-usługowej jeden z budynków pełni nową funkcję księgarni połączoną wraz ze sklepem pamiątkowym. Główne wejście do świata książek jest na zakończeniu osi widokowej. Obok budynku jest zorganizowany taras z zielenią.



W budynkach starej rzeźni w tej strefie, zlokalizowanych wzdłuż osi głównych pojawia się funkcja biurowo-usługowa. Tu przewidywano lokale do wynajęcia dla firm prywatnych. Przed wejściami są zaprojektowane ścieżki z wydzielonymi miejscami do siedzenia.

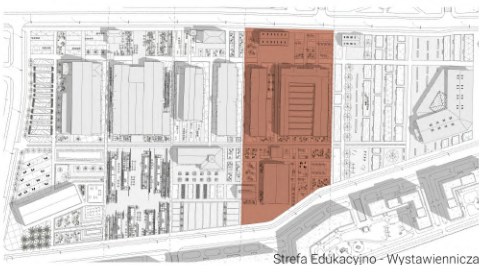
Jednym z elementów zagospodarowania jest otwarty plac, zaprojektowany z różnych kolorów nawierzchni z kostek betonowych oraz kamiennych. Taka przestrzeń jest przeznaczona do wydarzeń publicznych, bądź to uliczny koncert albo jarmark.

LEGENDA			
	Asfalt ciemny		Trawnik sportowy
	Asfalt jasny		Trawnik kwiatny
	Kostka kamienna 10 x 10 x 10 cm		Trawnik mieszany
	Płyty granitowe 100 x 60 x 10 cm		Zieleń średnia/wysoka
	Płyty betonowe 30 x 30 x 8 cm		Woda
	Nawierzchnia drewniana		Granica strefy
	Płytki betonowe 200 x 20 x 10 cm		Ilość kondygnacji
	Kostki betonowe 10 x 10 x 8 cm		Wejścia do budynków
	Kostki betonowe 60 x 60 x 10 cm		Księgarnia
	Płyty gumowe		Budynek biurowo-usł.
	Trawnik ozdobny		Kawiarnia
	Trawnik uniwersalny		Siatka

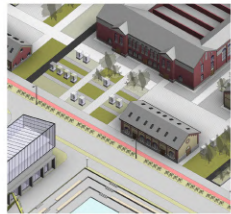


Skala 1:1000



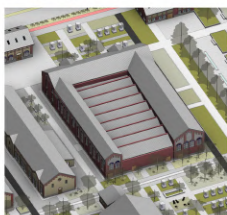


Strefa Edukacyjno - Wystawiennicza



Jednym z elementów w strefie wystawienniczej jest zespół budynków starej rzeźni, w których przewidywano zorganizowanie szkoły plastycznej dla dzieci. Tu powstają 3 bloki: budynek malarzski, garncarski oraz mały budynek do wystawy prac uczniów.

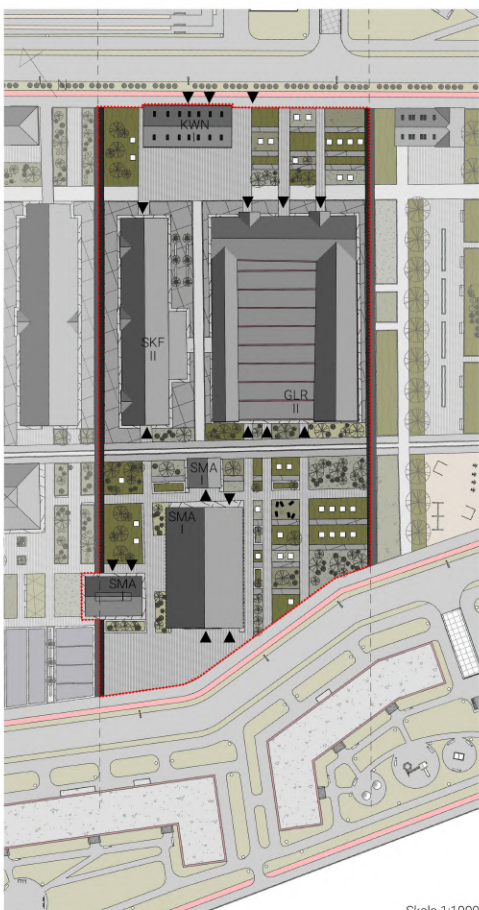
Wybrany układ kształtowania terenu jest zaprojektowany na całym obszarze strefy, co powoduje przedłużenie ogrodów wystawienniczych z rzeźbami oraz ścieżkami pieszymi przed budynkiem galerii od strony słynnego nabrzeża na Watach Chrobrego.



Budynki starej rzeźni, zbudowane pod koniec lat 90-tych XIX w tej strefie zmieniają swoją funkcję. Tu powstają budynki galerii sztuki współczesnej i sale konferencyjne. Wewnętrzne ściany zachowują stan istniejący: tynkowane, malowane ściany, wyłożone białą glazurą na parterze.

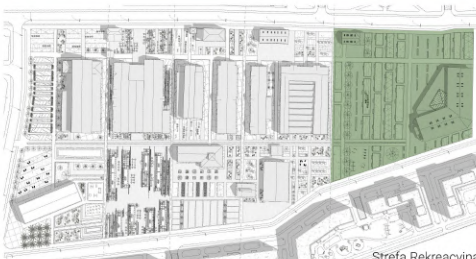
Przed budynkiem galerii otwiera się widok na park, który jest przedstawiony w postaci ogrodów wystawienniczych z niezwykłymi rzeźbami, zawartymi w szkło ochronne. Wystawa uliczna jest kontynuacją prezentacji eksponatów sztuki współczesnej.

LEGENDA	
Asfalt ciemny	Trawnik sportowy
Asfalt jasny	Trawnik kwiatowy
Kostka kamienna 10 x 10 x 10 cm	Trawnik mieszany
Płyty granitowe 100 x 60 x 10 cm	Zieleń średnia/wysoka
Płyty betonowe 30 x 30 x 8 cm	Woda
Nawierzchnia drewniana	Granica strefy
Płytki betonowe 200 x 20 x 10 cm	III Ilość kondygnacji
Kostki betonowe 10 x 10 x 8 cm	▲ Wejścia do budynków
Kostki betonowe 60 x 60 x 10 cm	SKF Sale konferencyjne
Płyty gumowe	GLR Galeria
Trawnik ozdobny	KWN Kawiarnia
Trawnik uniwersalny	SMA Szkoła Malarzsko-Art.

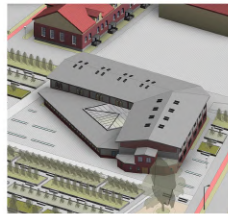
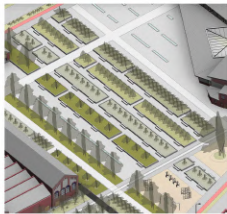


Skala 1:1000



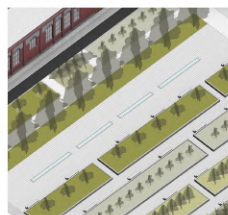


Strefa Rekreacyjna



Na terenie strefy rekreacji przewiduje się zorganizowanie alej pieszych wraz z zielonymi ogrodami z miejscami do siedzenia. Tu pojawią się strefy do spacerowania z pomocą zieleni średnio o różnych kolorach: róże, tawuła, berberys, hortensja.

Budynek starej chlewni i hali sprzedaży świń w tej strefie zmienia swoją funkcję. Tu powstaje restauracja z przeszklonym dachem na tarasie. Wnętrze jest wykonane w stylu industrialnym oraz wzbogacone dużą ilością zieleni w donicach.

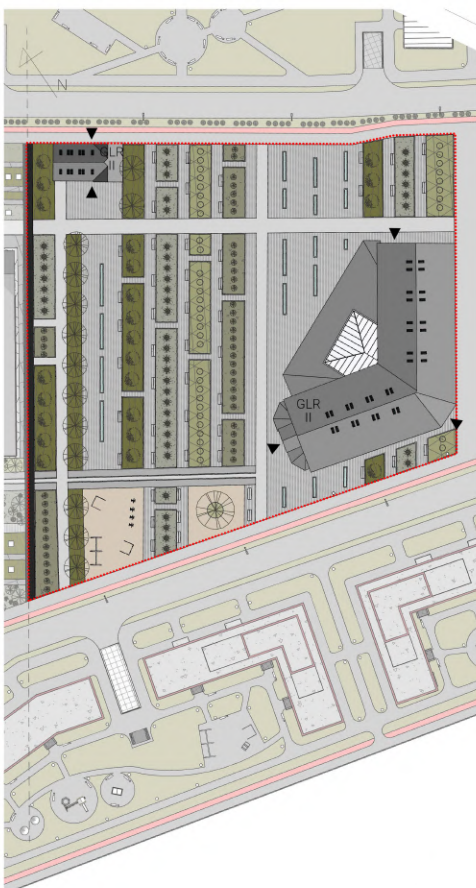


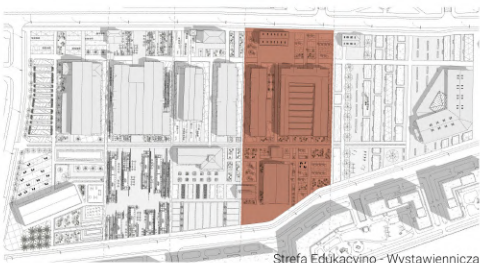
Strefa rekreacyjna zawiera miejsce do spędzania czasu z dziećmi - uniwersalny plac zabaw dla dzieci różnego wieku. Plac jest dość ekologicznym miejscem: wykonanie nawierzchni z drewnianych desek oraz wprowadzenie dużej ilości zieleni, która tworzy naturalny cień.

Wzdłuż alej pieszych z płytek betonowych zostały zaprojektowane fontanny o wydłużonym kształcie prostokąta. Wprowadzenie wody pomaga zmniejszyć uczucie zmęczenia podczas upałów latem. Dodatkowo fontanny posiadają różne scenariusze podświetlenia kolorowego.



LEGENDA	
Asfalt ciemny	Trawnik sportowy
Asfalt jasny	Trawnik kwiatowy
Kostka kamienna 10 x 10 x 10 cm	Trawnik mieszany
Płyty granitowe 100 x 60 x 10 cm	Zielen średnia/wysoka
Płyty betonowe 30 x 30 x 8 cm	Woda
Nawierzchnia drewniana	Granica strefy
Płytki betonowe 200 x 20 x 10 cm	Ilość kondygnacji
Kostki betonowe 10 x 10 x 8 cm	▲ Wejścia do budynków
Kostki betonowe 60 x 60 x 10 cm	Sale konferencyjne
Płyty gumowe	Galeria
Trawnik ozdobny	Kawiarnia
Trawnik uniwersalny	Szkoła Malarsko-Art.



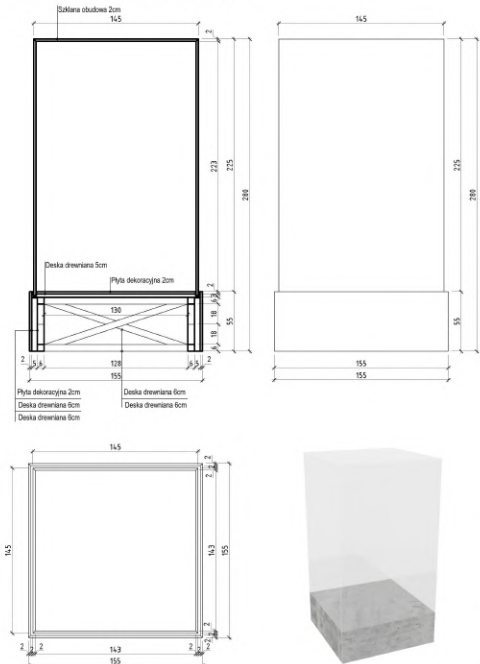


Strefa Edukacyjno-Wystawiennicza

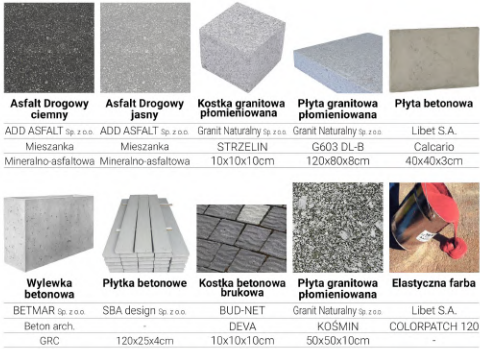
LEGENDA

- Asfalt ciemny (AC)
- Asfalt jasny (AJ)
- Kostka granitowa 10 x 10 x 10 cm (KG1)
- Płyty granitowe 120 x 80 x 8 cm (PG1)
- Płyty betonowe 40 x 40 x 3 cm (PB1)
- Wylewa betonowa (donice) (WB)
- Płytki betonowe 120 x 25 x 4 cm (PB2)
- Kostki betonowe 10 x 10 x 8 cm (KB1)
- Płytki granitowe 50 x 50 x 10 cm (KG2)
- Scieżki rowerowe (SR)
- Trawnik ozdobny (TO)
- Trawnik uniwersalny (TU)
- Trawnik sportowy (TS)
- Trawnik kwietny (TK)
- Trawnik mieszany (TM)
- Zielen średnia/wysoka
- Obudowa ochronna
- Granica strefy
- Wejścia do budynków
- II Ilość kondygnacji
- SKF Sale konferencyjne
- GLR Galeria
- KWN Kawiarnia
- SMA Szkoła Malarsko-Art.
- GRN Garncarnia
- GSZ Galeria szkoły

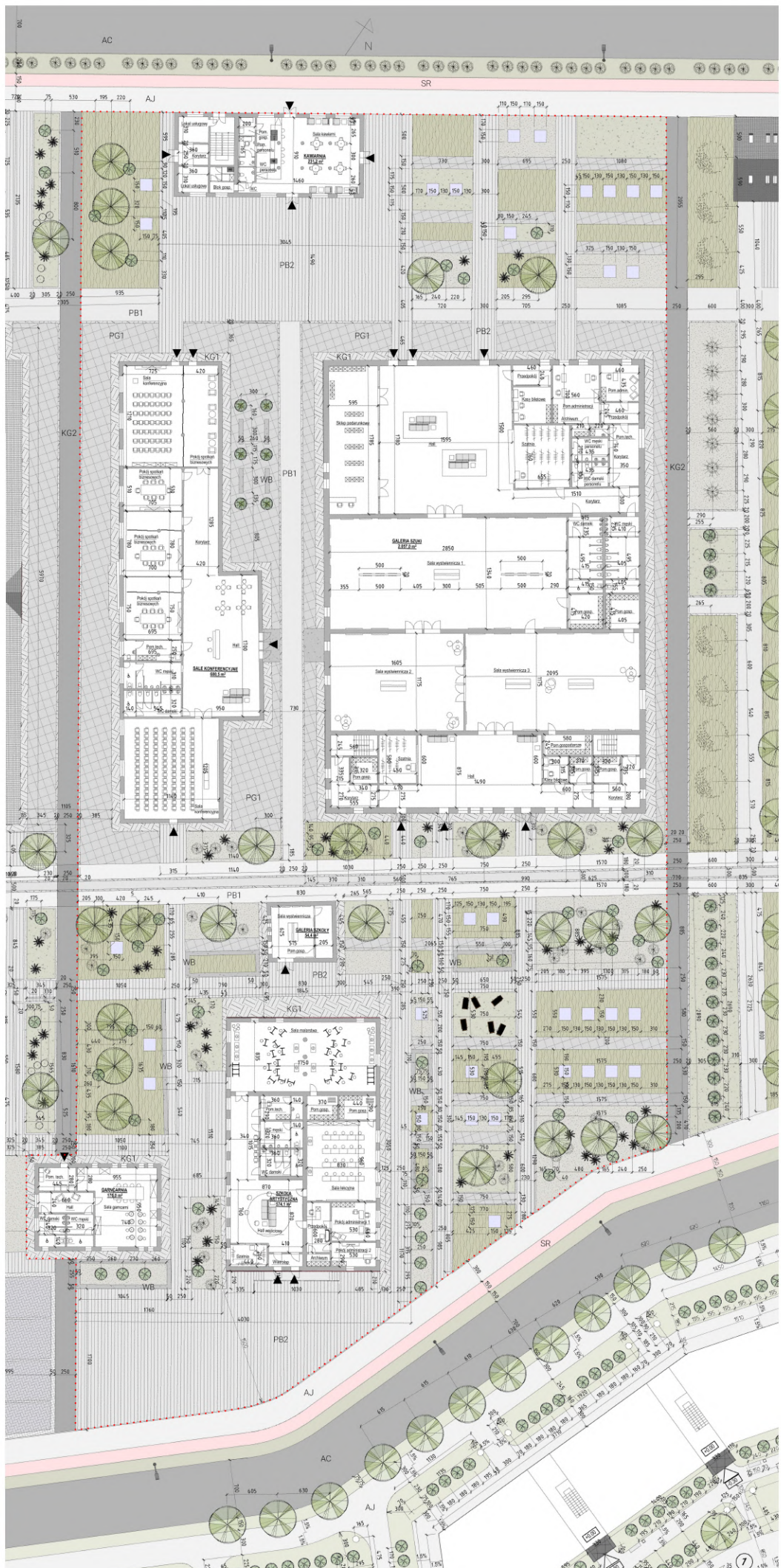
DETAL OBUDOWY OCHRONNEJ 1:20



ZESTAWIENIE NAWIERZCHNI



ZESTAWIENIE ZIELENI



Strefa Kulturowa

Strefa posiada atrakcje kulturowe, które przyciągną uwagę mieszkańców oraz zwiedzających miasta, takie jak: kino uliczne, oceanarium oraz palmiarnia. Jako element zielony na terenie jest zaprojektowany park ze stawem, skateparkiem oraz alejami pieszymi. Dodatkowym niezwykłym elementem jest aleja palm.



Strefa Gastronomiczna

Strefa jest poświęcona funkcji gastronomii, która jest realizowana w postaci rynku spożywczego oraz food trucków, który są otoczone zielenią.



Strefa Biurowo-Usługowa

Strefa posiada księgarnię wraz ze sklepem pamiątkowym oraz biura prywatne. Obok zorganizowano aleje zielone wraz z miejscami do leżenia i czytania książek.



Strefa Edukacyjno-Wystawiennicza

Strefa pełni funkcję oświaty. Tu jest zlokalizowana szkoła plastyczna, złożona z garncarni, budynku do wystaw oraz budynku malarskiego. Tuż obok znajdują się sale konferencyjne oraz galeria sztuki wraz z ogrodami zielonymi na ulicy.



Strefa Rekreacyjna

Na terenie obszarów rekreacji przewidziano aleje zielone wraz z kolorowymi fontannami oraz kwiatowymi ścianami z róży, tawuły, hortensji, berberysu. Tu zaprojektowano plac zabaw dla dzieci oraz miejsce do odpoczynku. Również została dodana funkcja gastronomiczna w postaci restauracji w budynku starej hali sprzedaży świń oraz chlewni.

