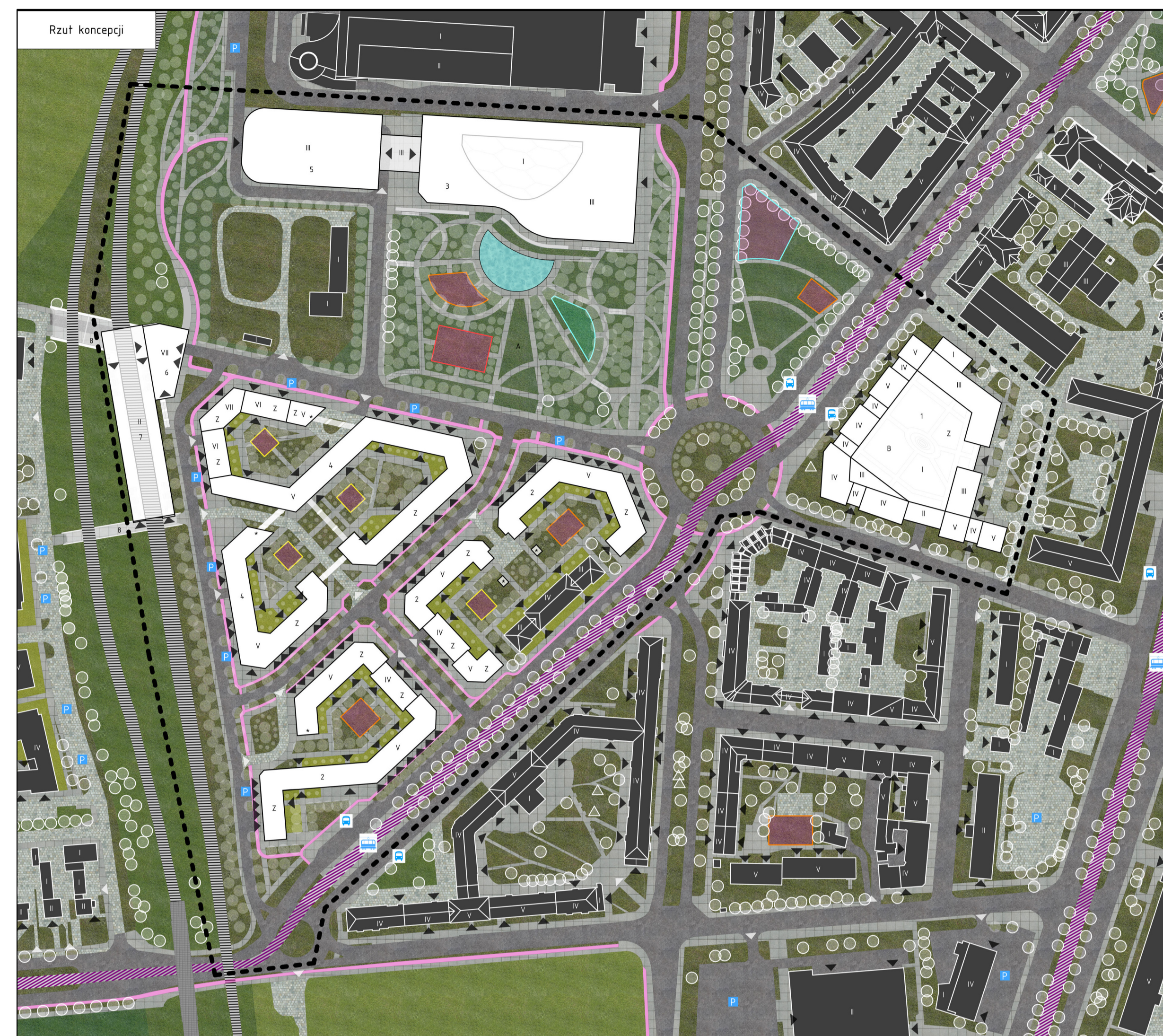
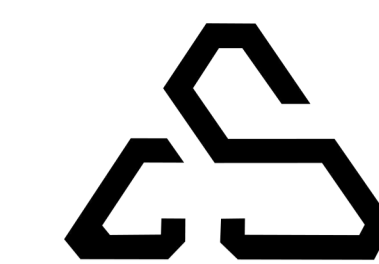


NOWE CENTRUM SZCZECIŃSKIEGO TURZYNU PRZY RONDZIE OJCA WŁADYSŁAWA SIWKA



LEGENDA

ZABUDOWA

- BUDYNKI ISTNIEJĄCE
- BUDYNKI PROJEKTOWANE
- KESZTAŁT DZIAŁU
- VI LICZBA KONDYGNACJI
- WŁASCIŚCIELE / WŁAŚCICIEL

FUNKCJE ZABUDOWY

- WYDZIAŁ MECHATRONIKI
- MIESZKANIA STUDENCKIE Z USŁUGAMI W PARTERACH
- CENTRUM SPORTOWE Z BASENEM
- AKADEMIK Z USŁUGAMI W PARTERACH
- PARKINGI BAZOVI Z ODDZIELNYMI SKATERTANAMI W PARTERACH
- SKWADRYC "TURZYN CENTRUM"
- PERONY DWORCA
- TUNELE PRZEJAZDU Z PERSONAMI
- PRZEJŚCIE NA ODPADY

FUNKCJE PRZESTRZENNE

PRZESTRZENIA INTERAKCYJNA

- PLAC ZABAW
- ŚCIEŻNIA "DŁUGI OPIEKUN"
- SKWADRYC DO WYKONANIA
- WYBIEG DLA PSÓW
- POŁANA

ZIELONIE

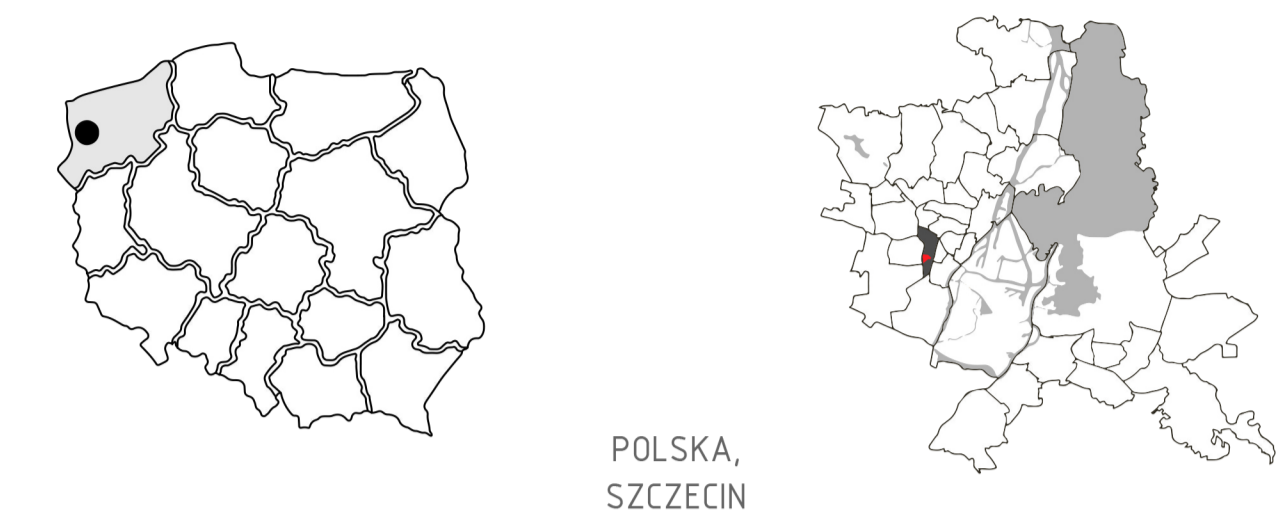
- ODDZIELNIE WYDZIAŁ MECHATRONIKI / ZIELONE DĄBY
- ZIELONIE
- ZIELONIE NISKA
- ZIELONIE NEURAZDROŻNA WYSOKA
- ZIELONIE PARKOWA
- ZIELONIE CHĘTARNA
- ODDZIELNIE DZIAŁKOWE
- ODDZIELNIE PRZEDMURZE
- ZIELONIE WYSOKA ISTNIEJĄCA
- ZIELONIE WYSOKA PROJEKTOWANA
- ZIELONE DĄBY

DRÓG I INWESTYCJE

- DRÓG OTWARDZONY / ASFALT
- PLYTY KAMENNE / BRUK
- CHODNIK
- DRÓG KOLEJOWE
- TORY KOLEJOWE
- TORY TRAMWAJOWE

INNE

- WIDA
- PRZYSTANEK TRAMWAJOWY
- PRZYSTANEK AUTOBUSOWY
- PARKING
- TEREN OPRACOWANIA



Niniejsza praca inżynierska skupia się na opracowaniu koncepcji rewitalizacji fragmentu osiedla Turzyn przy rondzie Ojca Władysława Siwka w Szczecinie.

Obszar opracowania znajduje się w środkowo-zachodniej części miasta, niedaleko Centrum. Pełni różnicowane funkcje – od mieszkalnych i edukacyjnych po handlowe i usługowe. Występujące wokół usługi takie jak galerie handlowe, rynek czy akademiki sąsiadują z ogródkami działkowymi. Całe założenie zostało zdominowane przez 13-kondygnacyjny Dom Studencki N° 3 "Kordecki".

Obszar charakteryzuje się brakiem spójnego planu rozwoju, a jego zabudowa nie podkreśla kompozycji urbanistycznej. Ponadto zły stan wielu ulic i chodników, blaszane garaże przy ulicy Sikorskiego, duży parking w centrum założenia oraz olbrzymie tablice reklamowe dodatkowo zaburzają tę przestrzeń. Poprzez brak uporządkowania oraz dysharmonie w zagospodarowaniu teren ten cierpi na degradację, jednak pomimo wszystkich tych wzywań kryje w sobie ogromny potencjał projektowy i inwestycyjny.

Przeprowadziłem szereg analiz dotyczących terenu opracowania, w tym analizę kontekstu miejskiego, inwentaryzację urbanistyczną oraz analizy terenu uwzględniające zieleni, wysokość zabudowy oraz historię. Cała część analityczna stanowi fundament do opracowania koncepcji projektowej, której głównym celem jest stworzenie spójnej, estetycznej i użytecznej przestrzeni zarówno dla mieszkańców osiedla, osób przyjezdnych jak i studentów.

Projekt zakłada rewitalizację terenu poprzez stworzenie publicznego parku, sieci ścieżek pieszo-rowerowych oraz kilku nowych ulic ułatwiających komunikację. Projektowany park wraz z parkiem Siwka w samym centrum założenia stanowi swoisty „oddech” pomiędzy galeriami handlowymi, zabudową mieszkalną oraz strefą studencką. Wykorzystując już istniejące tory kolejowe projekt zakłada również budowę nowego dworca „Turzyn Centrum” wraz z ułatwiającymi do niego dostęp tunelami. W celu uporządkowania przestrzeni i zintegrowania jej z już istniejącą tkanką miejską, przewidziano także kwartał zabudowy mieszkalno-usługowej (mieszkania studenckie, akademiki), centrum sportowe z basenem (jako kontynuacja ciągu galerii handlowych) oraz nowy budynek wydziału Mechatroniki (podkreślający istniejącą zabudowę oraz rondo).

